



APPEL D'OFFRES

Avril 2024

CAHIER DES CHARGES

Remplacement du parc
de reprographie de l'Agence
d'Urbanisme de l'Agglomération Marseillaise

Cahier des charges des besoins de l'Agam

Société :	Agence d'urbanisme de l'Agglomération Marseillaise (Agam)
Adresse :	Louvre et Paix, 49, La canebière
Contacts projet :	<p>Patain Laurent – Chef de pôle production graphique : l.patain@agam.org</p> <p>Bonnans Alain – Responsable de la reprographie : a.bonnans@agam.org</p> <p>Hernandez Nicolas – Directeur Administratif et Financier : n.hernandez@agam.org</p>

CONTEXTE

Présentation de l'entreprise

L'Agam accompagne le développement des territoires et apporte son appui technique à ses membres, pour mener des études, définir des projets, préparer les politiques publiques, en assurant une cohérence globale et territoriale, de la stratégie à la mise en œuvre. Centre de ressources et lieu d'échange, ses observations, analyses et prospectives sont largement diffusées auprès de ses partenaires pour les aider à mieux comprendre les interdépendances entre les évolutions urbaines, sociales, économiques et environnementales. Cette dimension partenariale représente le sens profond et l'ADN de l'action de l'Agam. C'est dans ce cadre qu'elle est amenée à imprimer un certain nombre de documents pour ses partenaires avec une impression de qualité et des besoins en finition de façonnage.

Présentation et objectif du projet

Le projet concerne le remplacement du matériel de reproduction suivant déjà en fonctionnement dans l'Agence :

- une AccurioPress C6085 de Konica
- une AccurioPress C3070 de Konica

EXPRESSION DES BESOINS

Description des attentes en termes de services

Les besoins sont principalement tournés sur l'équipement de deux machines pour des utilisations différentes :

- Une machine de production en libre-service ouverte à l'ensemble du personnel destinée à l'impression d'ébauches de documents (textes, cartographies...);
- Une machine de production plus intensive et qualitative pour des finitions plus élaborées (dos carré agrafé, broché, massicotés 3 côtés...).

Le matériel acheté ou loué doit couvrir une garantie minimum de 5 ans. La réponse à notre demande se composera en 3 propositions :

- location de matériel
- crédit/bail
- achat

En période de tirage intensif, il est important d'avoir une prestation de maintenance permettant une intervention dans les 4 heures suite à un appel téléphonique. La société s'engagera à installer et paramétrer tous les équipements suivant nos besoins spécifiques et notre réseau informatique. Une formation devra être assurée auprès de deux personnels en lien avec la reprographie pour assurer une maintenance et être référents auprès des autres utilisateurs sur des utilisations courantes.

Pour l'unité de production « intensive »

- **Les magasins de chargement :**
 - o 3 magasins par aspiration (environ 1 500 feuilles par bac) du A4 au SRA3
 - o supportant du grammage de 60 gr à 350 gr
 - o alimentation par aspiration d'air

- **Le moteur**
 - o équivalent ou supérieur à un débit de 85 pages par minute (PPM)
 - o recto/verso automatique
 - o écran de contrôle digital

- **La finition**
 - o Finition en dos carré agrafé (2 ou 4 agrafes) avec rainage et écrasement du dos (jusqu'à 50 feuilles)
 - o Coupe 3 côtés (tête, pied et chasse)
 - o Agrafage à cheval et en coin

Pour l'unité de production « en libre-service »

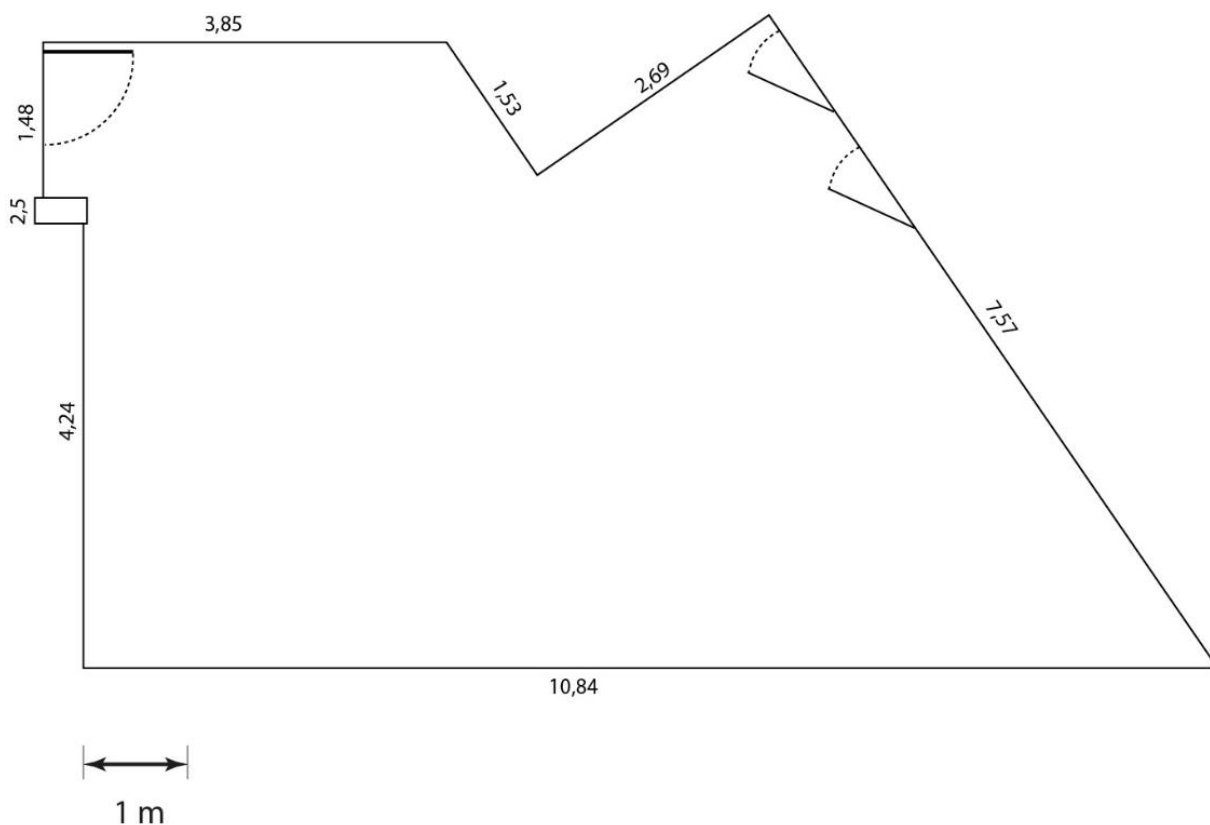
- **Les magasins de chargement :**
 - o 1 magasin de grande capacité (environ 2 500 feuilles) du A4 au SRA3
 - o supportant du grammage de 60 gr à 300 gr
 - o alimentation par aspiration d'air

- **Le moteur**
 - o équivalent ou supérieur à un débit de 70 pages par minute (PPM)
 - o recto/verso automatique
 - o écran de contrôle digital
 - o un scanner de copie, recto/verso, A4/A3

- **La finition**
 - o Finition en dos carré agrafé (2 ou 4 agrafes) avec rainage et écrasement du dos (jusqu'à 50 feuilles)
 - o Coupe 3 côtés (tête, pied et chasse)
 - o Agrafage à cheval et en coin

Contraintes techniques

L'agence est en cours de déménagement. Les nouveaux locaux dans lesquels devront être installées les futures machines sont plus restreints que les existants. Les nouvelles cotes sont disponibles ci-dessous :



L'objectif est que l'unité de production la plus grosse ne dépasse pas 4,5 m, puisque l'espace sera également occupé par d'autres matériels de reprographie (massicot, coupe plan, traçeur, rayonnages de rangement...).

Planning prévisionnel

L'agence souhaite que les matériels soient opérationnels dans les nouveaux locaux (immeuble Adriana, 30 place Jules Guesde, 13003 Marseille) entre la semaine 27 et 28 (du 1^{er} au 12 juillet).

LES LIVRABLES ATTENDUS

Dans les propositions commerciales attendues, seront présentés :

- les descriptifs des deux machines ainsi que leurs modules de finition décrites selon nos besoins ;
- les prix des machines à la location sur 5 ans, une proposition de crédit/bail ainsi que le coût à l'achat ;
- les prix de facturation des copies noir/blanc et copies couleur ;
- la prestation du logiciel d'imposition accompagnant les machines et le travail des graphistes de l'Agence,
- la prestation de maintenance et d'intervention ;
- la tarification des consommables (encres, agrafes, bacs de récupération...) ;
- les modalités de livraison et d'installation du matériel dans les nouveaux locaux.

Les dossiers devront être rendus complets **le mardi 23 avril à 17h** par mail.