

FOCUS

DÉCEMBRE 2023 | N°17

# DYNAMIQUES DÉMOGRAPHIQUES

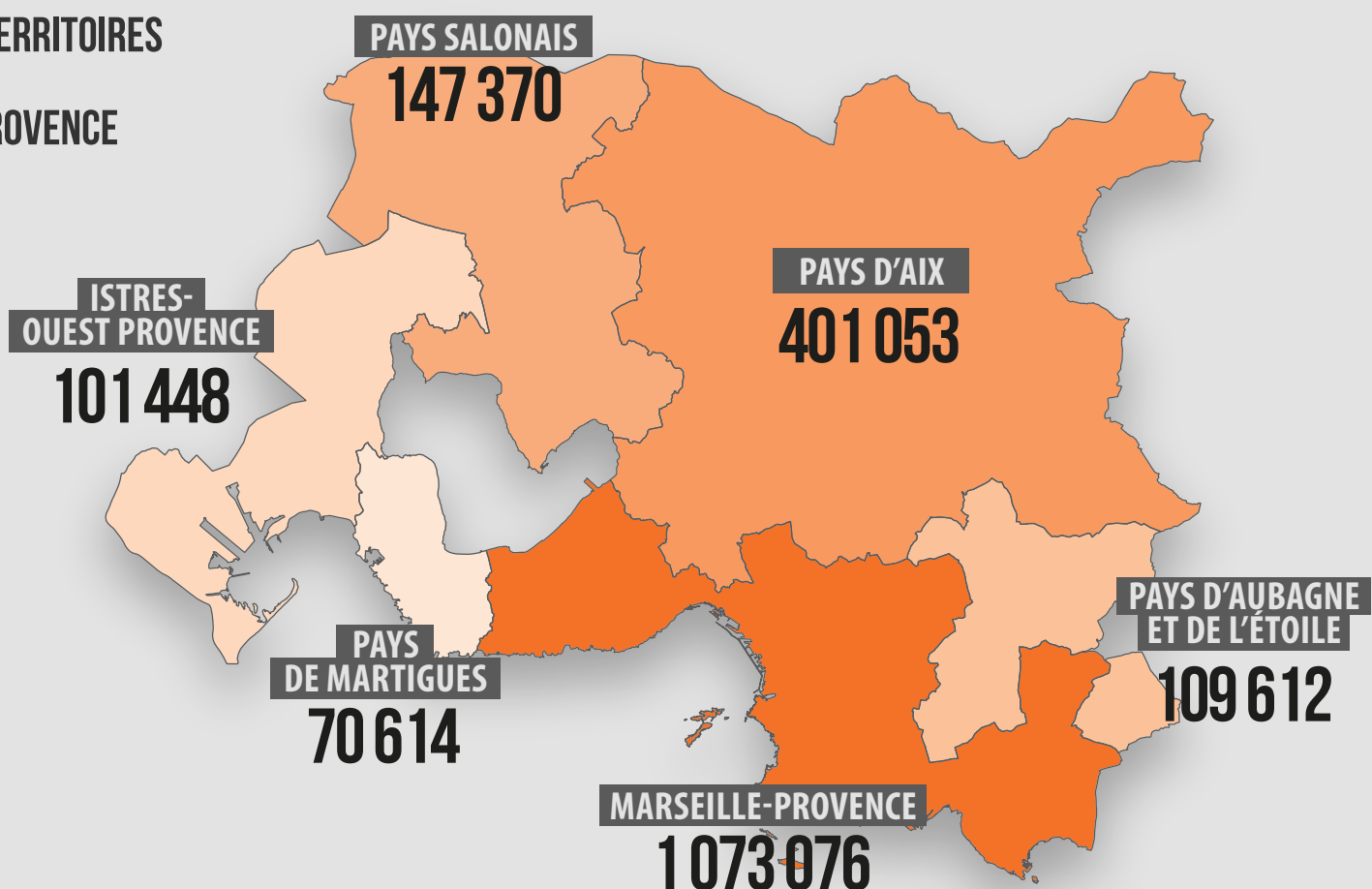
Comment évolue la population  
au sein du territoire du Pays d'Aix ?

Suite à l'analyse des grandes tendances démographiques, de l'échelle nationale à celle métropolitaine, l'Agam présente des zooms sur les différents territoires qui composent la Métropole Aix-Marseille-Provence. Dans cette publication, la population du territoire du Pays d'Aix est mise en avant en observant la manière dont elle évolue comparativement aux autres territoires. Une attention particulière est portée aux évolutions démographiques des communes qui le composent.



# LES TENDANCES AU SEIN DE LA MÉTROPOLE AIX-MARSEILLE-PROVENCE

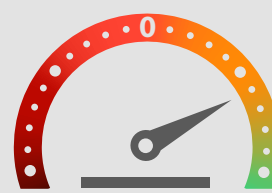
POPULATION DES TERRITOIRES DE LA MÉTROPOLE AIX-MARSEILLE-PROVENCE EN 2020



En 2020, la population du Pays d'Aix s'élève à 401 053 habitants. Ce territoire a connu un ralentissement de moitié de son rythme de croissance démographique entre 2009 et 2014 (+0,31 %/an) par rapport à la période 1999-2009 (+0,69 %/an). Entre 2014 et 2020, ce rythme repart à la hausse, +0,6 %/an, et atteint ainsi un rythme comparable à celui du début des années 2000. Après le Pays d'Aubagne et de l'Étoile, c'est le territoire dont l'évolution démographique est la plus dynamique entre 2014 et 2020.



**401 053**  
HABITANTS



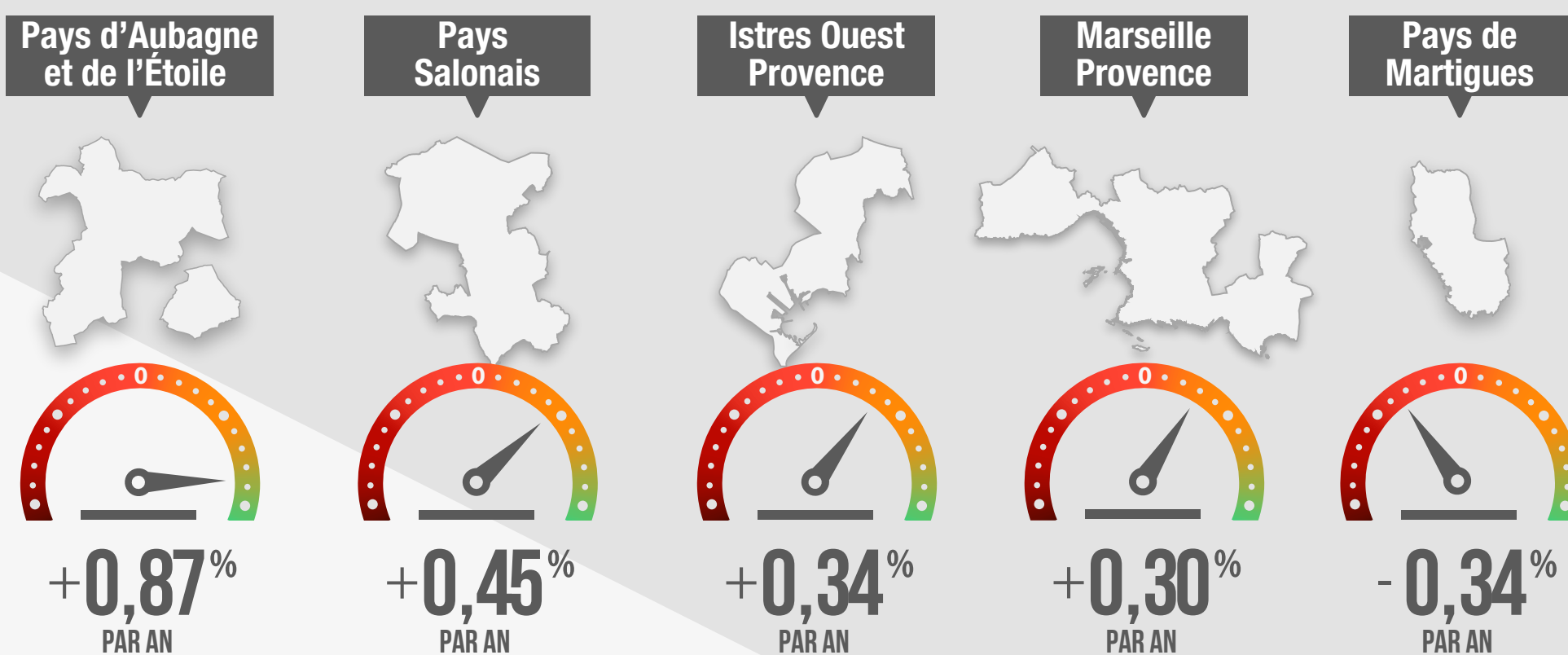
**+0,60%**  
PAR AN



**14 203**  
HABITANTS  
SUPPLÉMENTAIRES

Sources : Insee, recensements de la population 2014 et 2020, traitement Agam

## LE TAUX D'ÉVOLUTION ANNUEL DE LA POPULATION ENTRE 2014 ET 2020



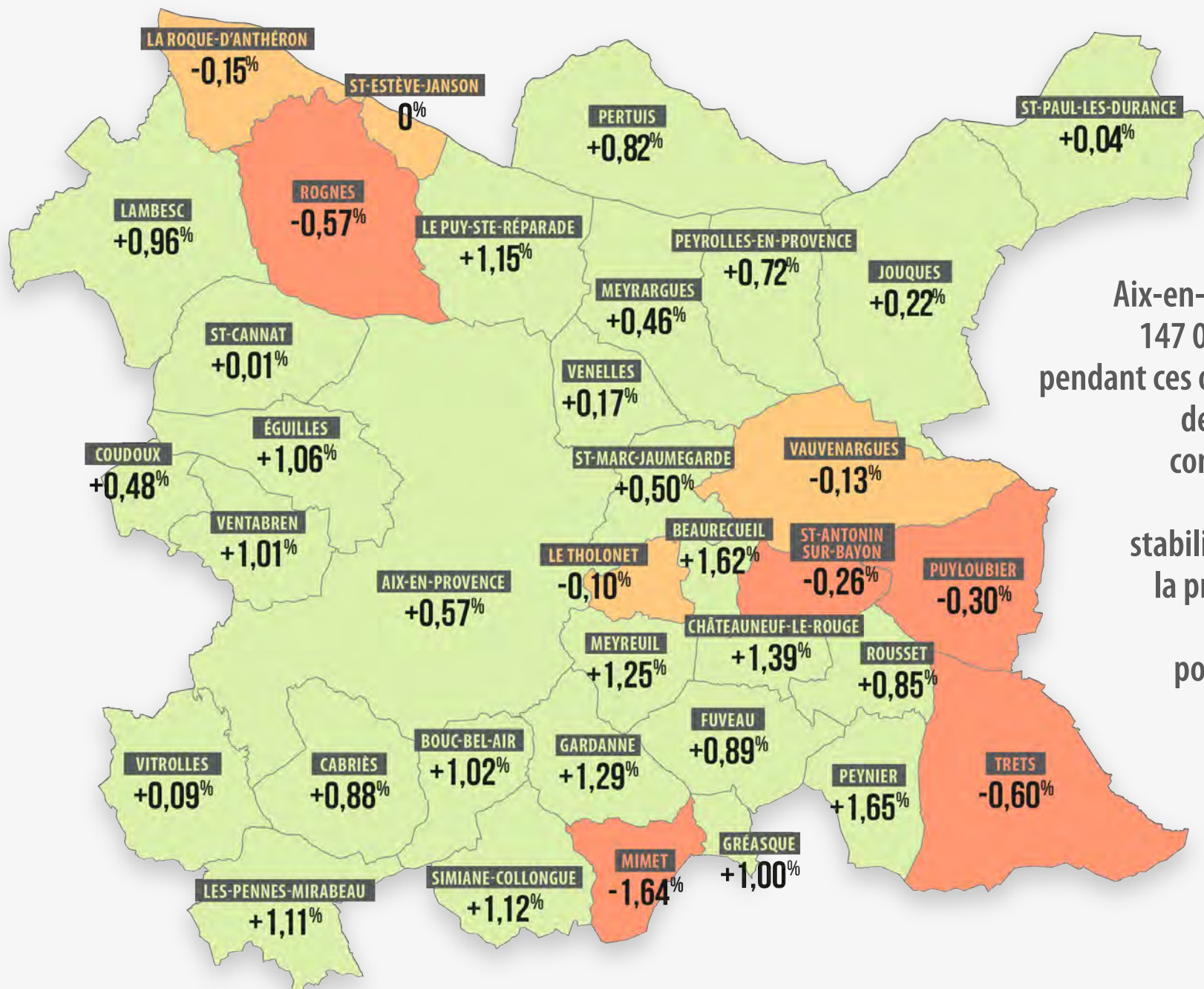
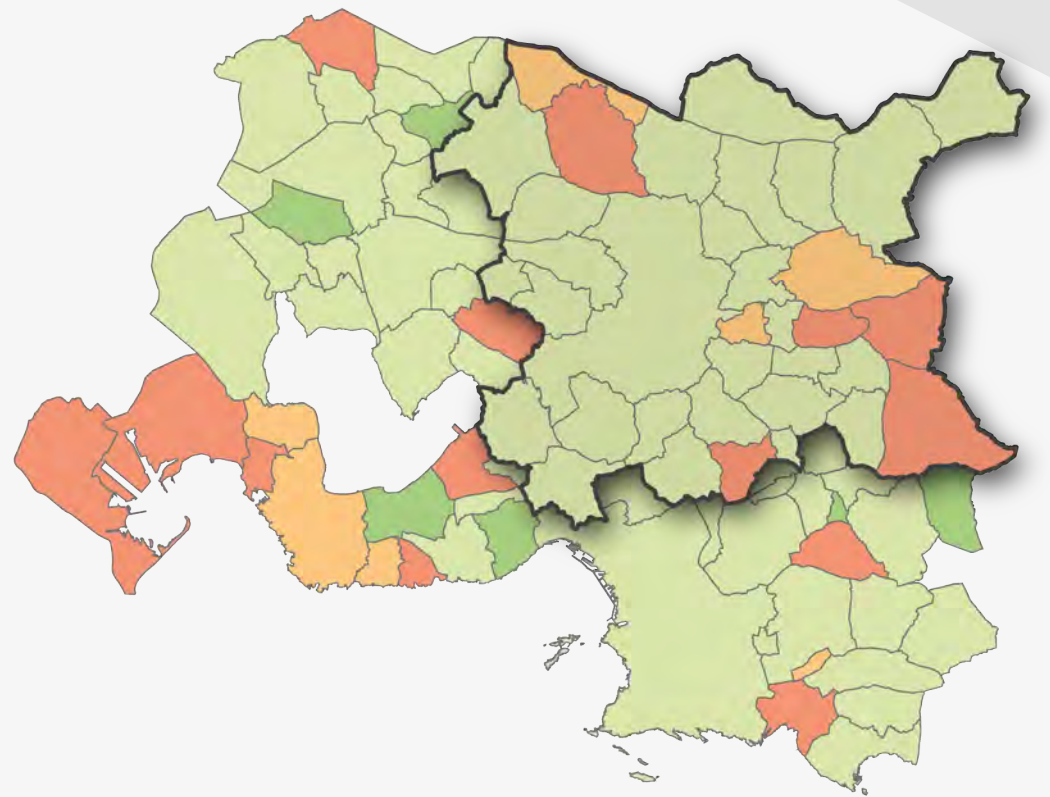
Sources : Insee, recensements de la population 2014 et 2020, traitement Agam

# LES DYNAMIQUES AU SEIN DU TERRITOIRE DU PAYS D'AIX

## TAUX D'ÉVOLUTION ANNUEL DE LA POPULATION DES COMMUNES DE MARSEILLE-PROVENCE ENTRE 2014 ET 2020

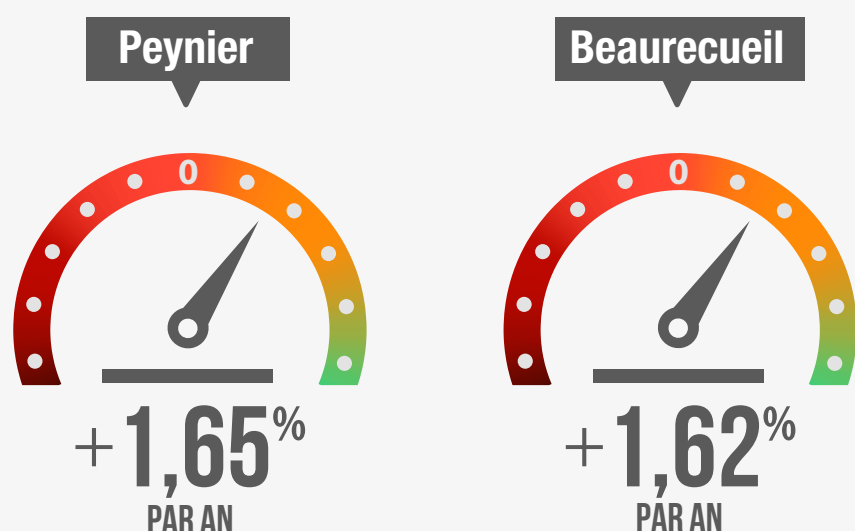
Sources : Insee, recensements de la population 2014 et 2020, traitement Agam

- De -1,6% à -0,3%
- De -0,3% à 0%
- De 0% à +2%
- De +2% à +4%

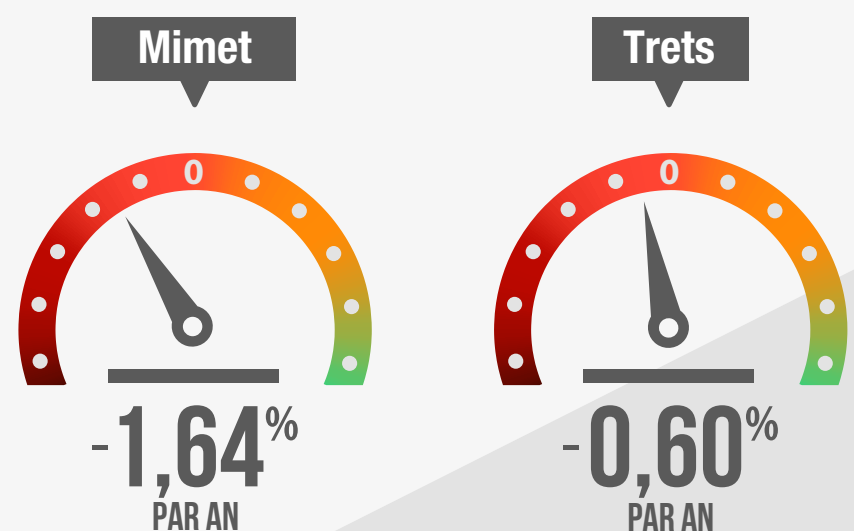


Aix-en-Provence, avec plus de 147 000 habitants, a connu, pendant ces onze dernières années, deux épisodes différents concernant son évolution démographique : une stabilité démographique sur la première période et une augmentation de la population entre 2014 et 2020 à un rythme de +0,57%/an.

### LES COMMUNES LES PLUS DYNAMIQUES



### LES COMMUNES LES MOINS DYNAMIQUES



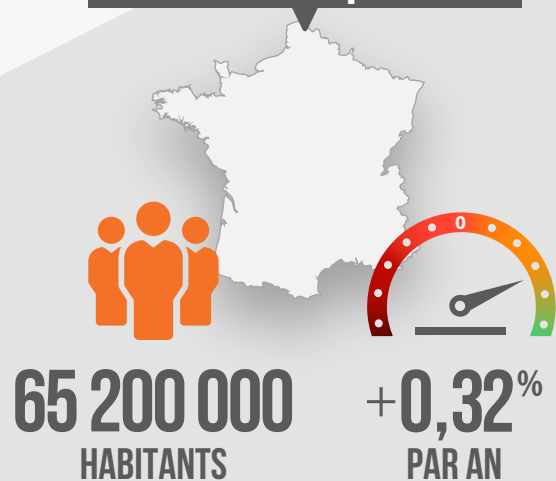
Sources : Insee, recensements de la population 2014 et 2020, traitement Agam

Sources : Insee, recensements de la population 2014 et 2020, traitement Agam



## QUELQUES REPÈRES DÉMOGRAPHIQUES

### France Métropolitaine



### Provence-Alpes-Côte d'Azur



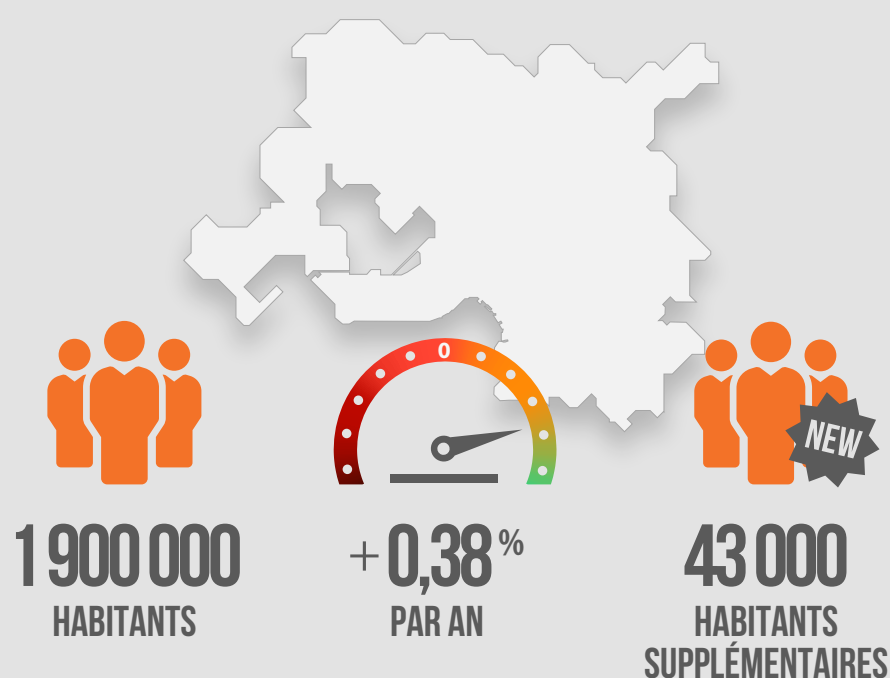
### Bouches-du-Rhône



Sources : Insee, recensements de la population 2014 et 2020, traitement Agam

La France métropolitaine compte un peu plus de 65 200 000 habitants. Sa population croît à un rythme de +0,32%/an, légèrement moins soutenu que celui de la région Provence-Alpes-Côte d'Azur de +0,38%/an, ce qui représente plus de 19 200 habitants supplémentaires chaque année pour atteindre 5 098 666 habitants en 2020. Le Département quant à lui compte plus de 2 048 000 habitants en 2020, soit une progression de +0,35%/an depuis 2014.

## QUELLES DYNAMIQUES AU SEIN DE LA MÉTROPOLE AIX-MARSEILLE-PROVENCE ?



L'évolution de la population de la Métropole Aix-Marseille-Provence (qui représente 37% de la population régionale) suit le même rythme (+0,38%/an) que la région. Elle croît suivant la même tendance que sur la période précédente (+0,35%/an entre 2009 et 2014). Ce territoire compte plus de 1 900 000 habitants en 2020. C'est la 2<sup>e</sup> Métropole la plus peuplée après le Grand Paris. En 6 ans, la Métropole a gagné plus de 43 000 habitants quand, par exemple, Montpellier Méditerranée Métropole, la métropole la plus dynamique au niveau démographique, en gagne plus de 49 000 (+ 1,76 %/an).

### RAPPEL MÉTHODOLOGIQUE

À l'année N, sont publiées les données N-3 :

- en janvier : les populations légales (seulement le nombre d'habitants) ;
- fin juin : les données à la commune (caractéristiques des habitants, actifs, logements, ménages, niveau de formation, migrations résidentielles, domicile-étude, domicile-travail) + données sur les individus localisés à la région ;
- octobre / novembre : les données à l'IRIS + des données spécifiques aux logements ou individu localisé au canton-ou-ville.

Attention : habituellement, pour les évolutions, il faut comparer des données avec 5 ans d'écart. Mais en raison du report de l'enquête annuelle 2021 (sauf à Mayotte), lié à la situation sanitaire de la Covid-19, les résultats du millésime 2020 du recensement doivent exceptionnellement être comparés avec ceux de millésimes antérieurs d'il y a 6 ans.

C'était déjà le cas avec les données 2019. Ce pas de 6 ans sera encore utilisé jusqu'au millésime 2023.

**agam**  
AGENCE D'URBANISME DE  
L'AGGLOMÉRATION MARSEILLAISE

Louvre & Paix - La Canebière  
CS 41858 - 13221 Marseille cedex 01  
☎ 04 88 91 92 90 ✉ agam@agam.org

Toutes nos ressources @ portée de clic sur [www.agam.org](http://www.agam.org)  
Pour recevoir nos publications dès leur sortie, inscrivez-vous à notre newsletter

Directeur de la publication : Frédéric Bossard  
Rédaction : Stéphanie Suquet, Céline Samper - Conception / Réalisation : pôle Production graphique Agam  
Marseille - Novembre 2023 © Agence d'urbanisme de l'agglomération marseillaise

Plus de données  
sur notre Tableau de bord  
socio-démographique  
[www.agam.org](http://www.agam.org)

