



FOCUS

NOVEMBRE 2023 | N°16

# DYNAMIQUES DÉMOGRAPHIQUES

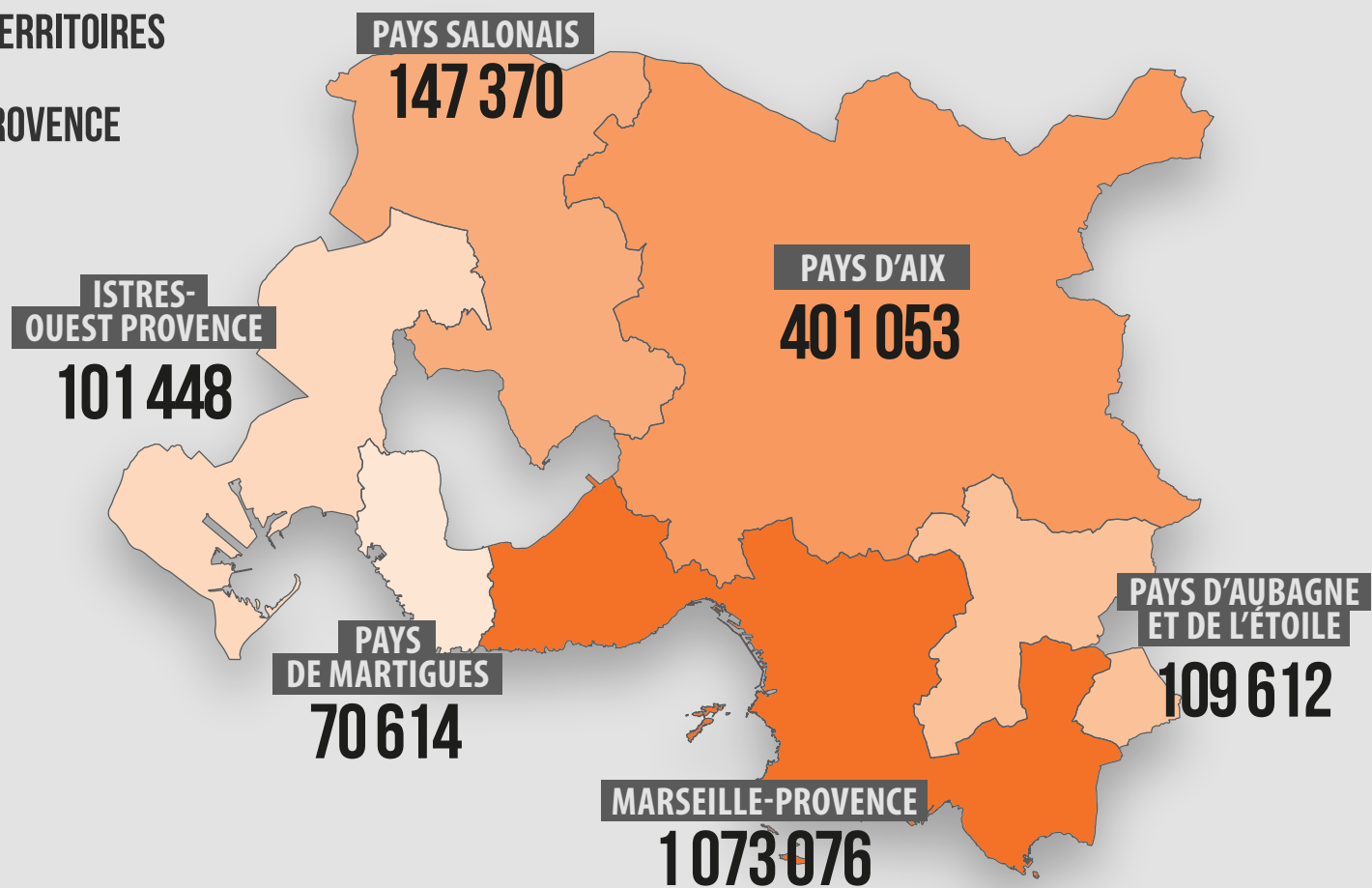
Comment évolue la population  
au sein du territoire Marseille-Provence ?

Suite à l'analyse des grandes tendances démographiques, de l'échelle nationale à celle métropolitaine, l'Agam présente des zooms sur les différents territoires qui composent la Métropole Aix-Marseille-Provence. Dans cette publication, la population du territoire Marseille-Provence est mise en avant en observant la manière dont elle évolue comparativement aux autres territoires. Une attention particulière est portée aux évolutions démographiques des communes qui le composent.

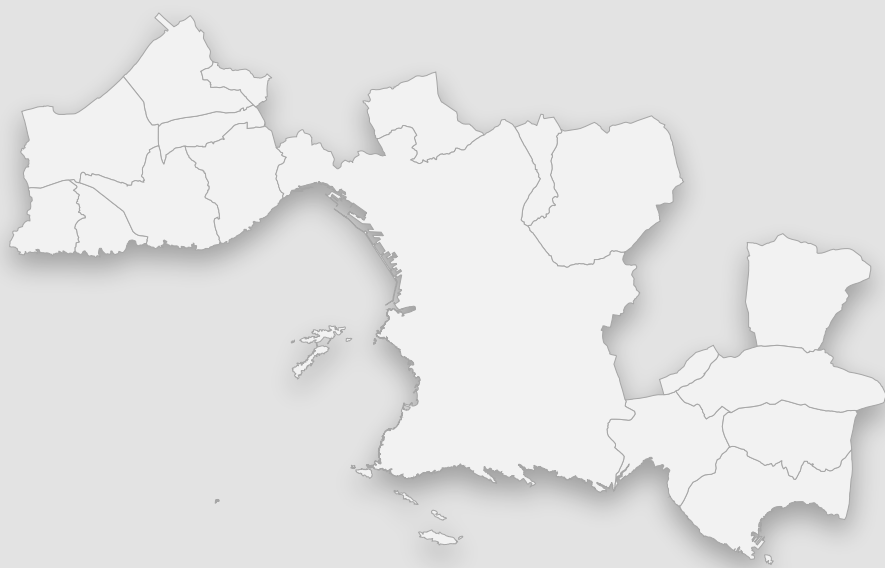


# LES TENDANCES AU SEIN DE LA MÉTROPOLE AIX-MARSEILLE-PROVENCE

POPULATION DES TERRITOIRES  
DE LA MÉTROPOLE  
AIX-MARSEILLE-PROVENCE  
EN 2020



Sur la période 2014-2020, la population du territoire de Marseille-Provence, de 1 073 076 habitants en 2020, poursuit la même tendance que la période précédente. En effet, le rythme de croissance démographique passe de +0,29%/an en 2009-2014 à +0,30%/an en 2014-2020 soit 18 960 habitants supplémentaires sur la période. Cela correspond à la population d'une commune comme Sorgues (84) et représente un gain annuel moyen d'environ 3 000 habitants. Parmi les territoires de la Métropole Aix-Marseille-Provence qui voient leur population augmenter, c'est celui dont la croissance est la plus modérée, même si derrière l'expression des taux, il reste de loin le plus peuplé.



**1 073 076**  
HABITANTS



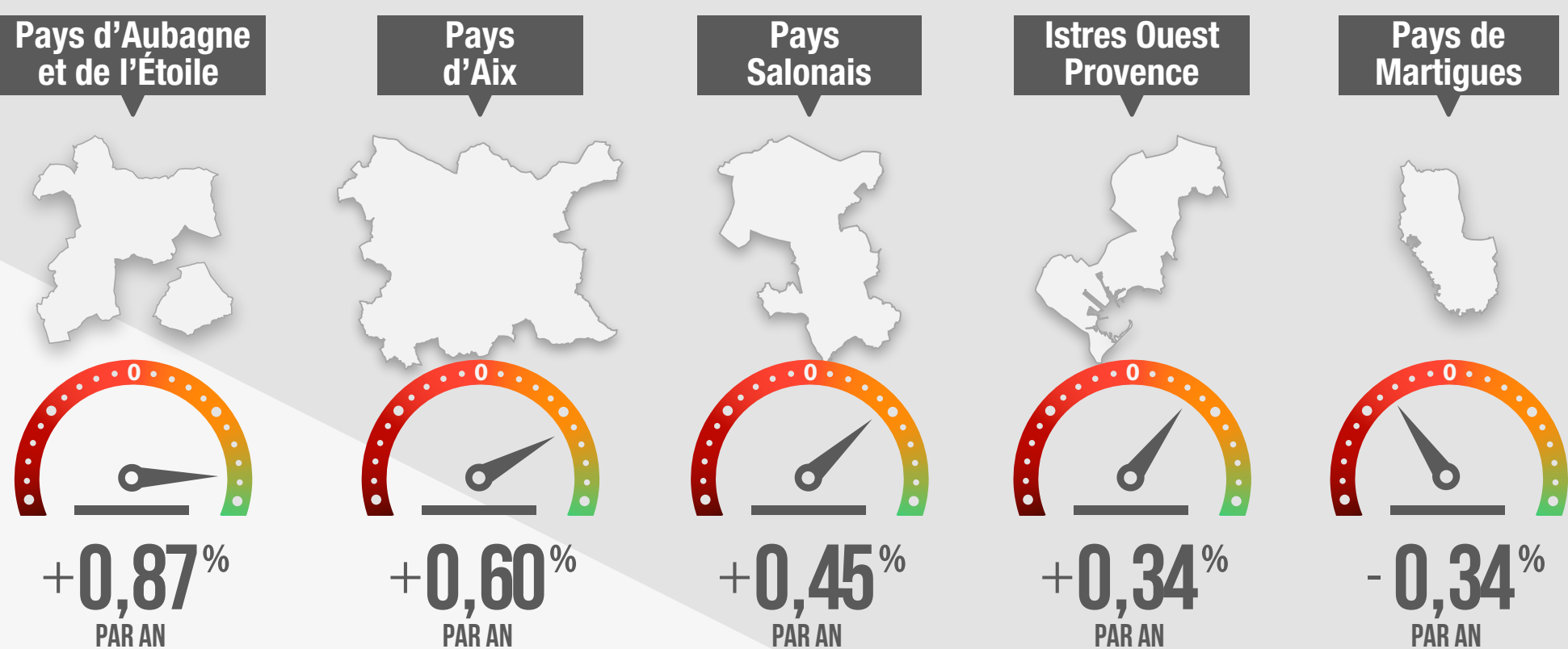
**+0,30%**  
PAR AN



**18 960**  
HABITANTS  
SUPPLÉMENTAIRES

Sources : Insee, recensements de la population 2014 et 2020, traitement Agam

## LE TAUX D'ÉVOLUTION ANNUEL DE LA POPULATION ENTRE 2014 ET 2020



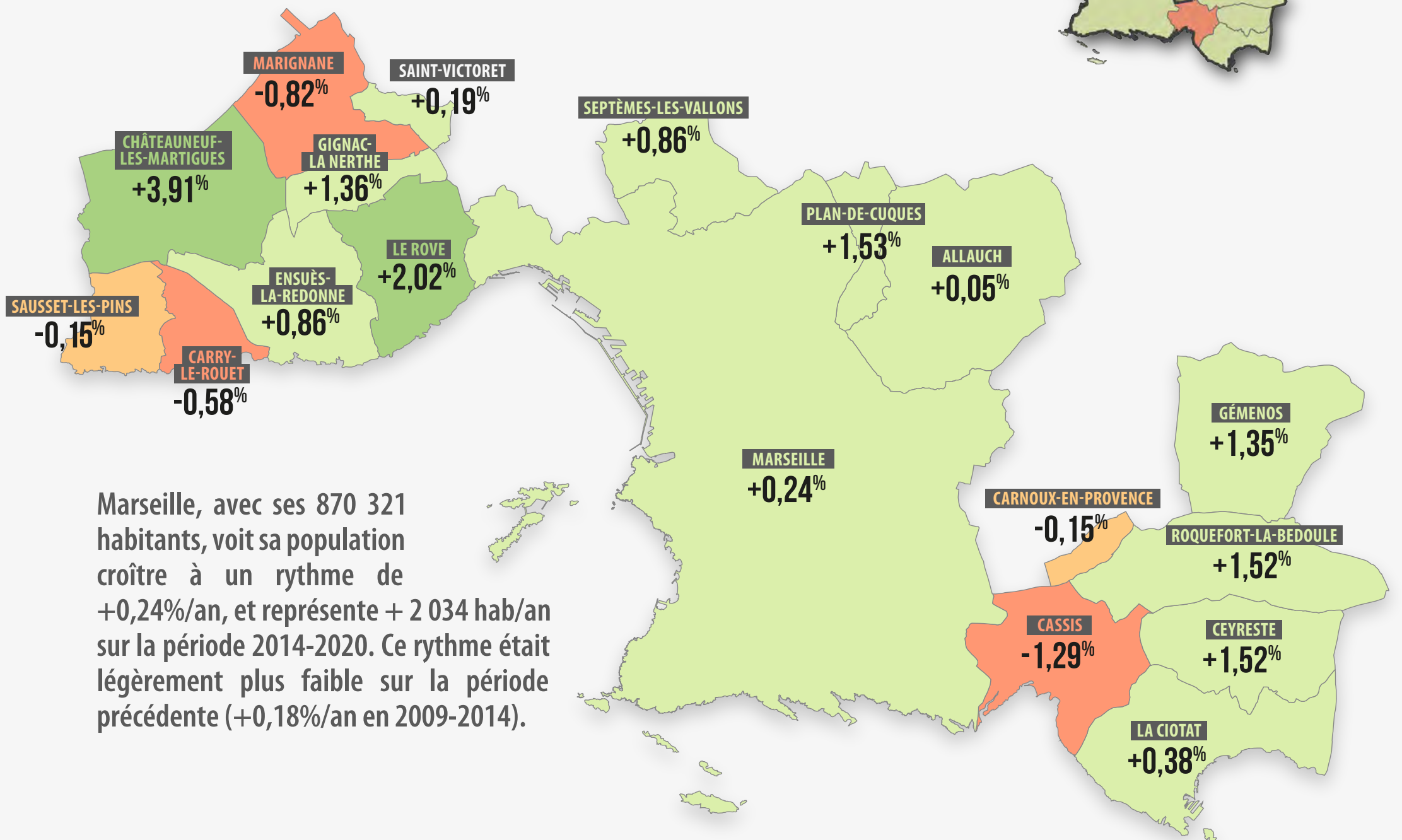
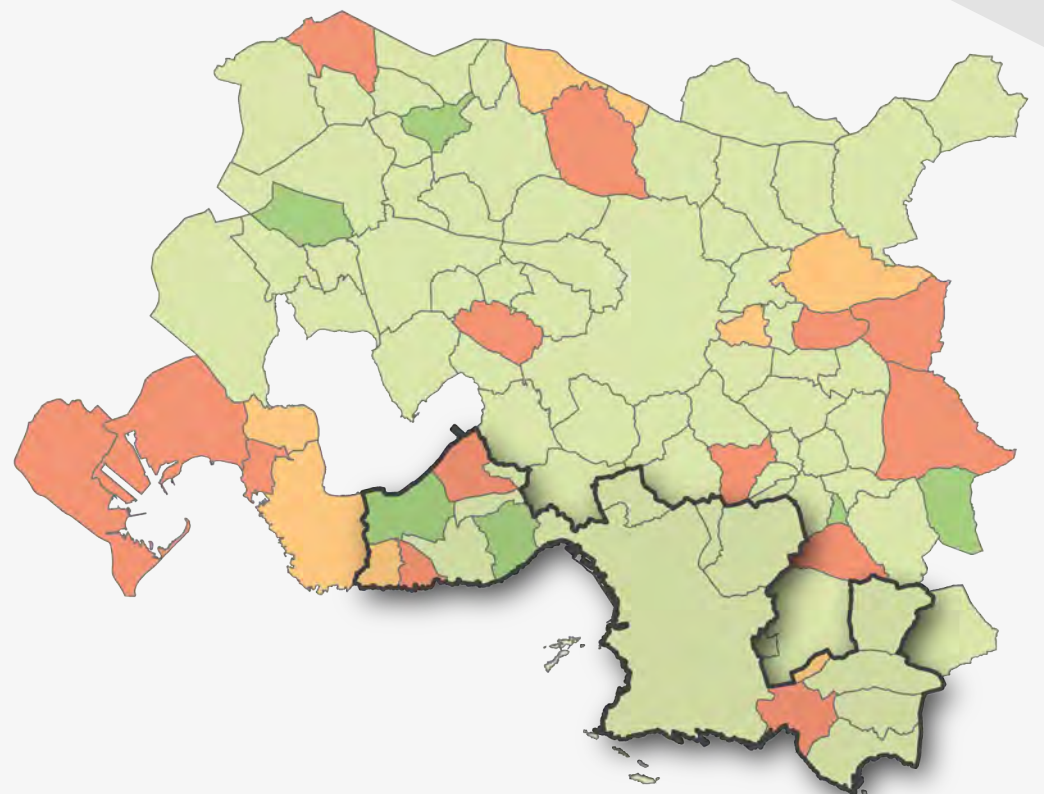
Sources : Insee, recensements de la population 2014 et 2020, traitement Agam

# LES DYNAMIQUES AU SEIN DU TERRITOIRE MARSEILLE-PROVENCE

## TAUX D'ÉVOLUTION ANNUEL DE LA POPULATION DES COMMUNES DE MARSEILLE-PROVENCE ENTRE 2014 ET 2020

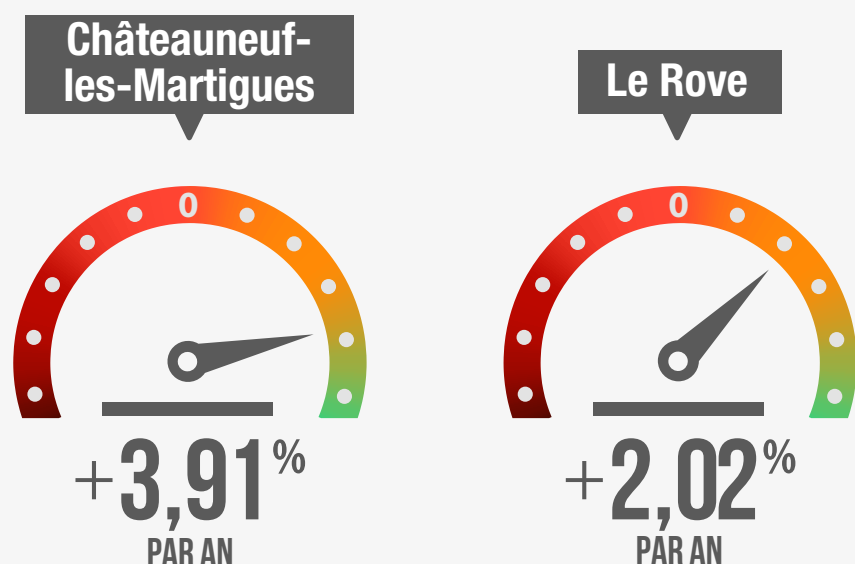
Sources : Insee, recensements de la population 2014 et 2020, traitement Agam

- De -1,6% à -0,3%
- De -0,3% à 0%
- De 0% à +2%
- De +2% à +4%

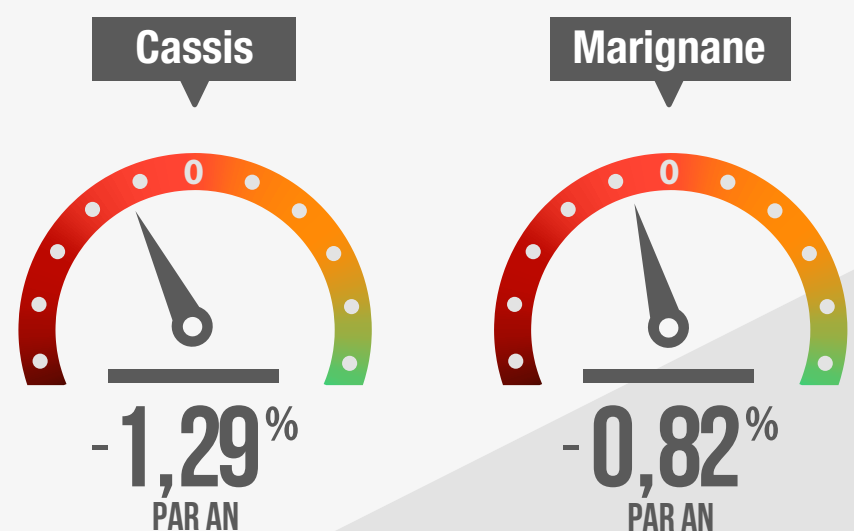


Marseille, avec ses 870 321 habitants, voit sa population croître à un rythme de +0,24%/an, et représente + 2 034 hab/an sur la période 2014-2020. Ce rythme était légèrement plus faible sur la période précédente (+0,18%/an en 2009-2014).

### LES COMMUNES LES PLUS DYNAMIQUES



### LES COMMUNES LES MOINS DYNAMIQUES



Sources : Insee, recensements de la population 2014 et 2020, traitement Agam

Sources : Insee, recensements de la population 2014 et 2020, traitement Agam

## QUELQUES REPÈRES DÉMOGRAPHIQUES

### France Métropolitaine



### Provence-Alpes-Côte d'Azur



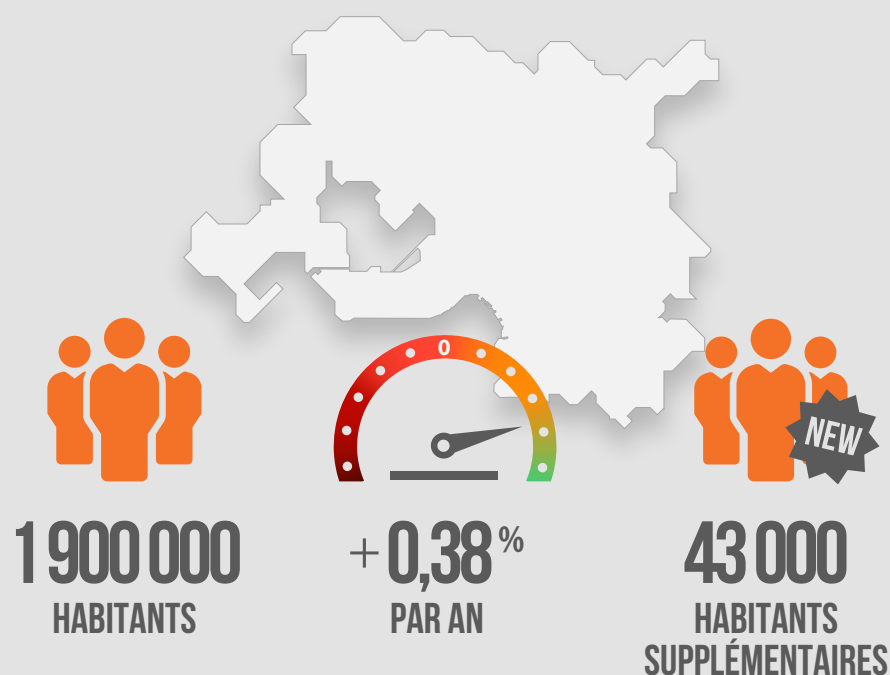
### Bouches-du-Rhône



Sources : Insee, recensements de la population 2014 et 2020, traitement Agam

La France métropolitaine compte un peu plus de 65 200 000 habitants. Sa population croît à un rythme de +0,32%/an, légèrement moins soutenu que celui de la région Provence-Alpes-Côte d'Azur de +0,38%/an, ce qui représente plus de 19 200 habitants supplémentaires chaque année pour atteindre 5 098 666 habitants en 2020. Le Département quant à lui compte plus de 2 048 000 habitants en 2020, soit une progression de +0,35%/an depuis 2014.

## QUELLES DYNAMIQUES AU SEIN DE LA MÉTROPOLE AIX-MARSEILLE-PROVENCE ?



L'évolution de la population de la Métropole Aix-Marseille-Provence (qui représente 37% de la population régionale) suit le même rythme (+0,38%/an) que la région. Elle croît suivant la même tendance que sur la période précédente (+0,35%/an entre 2009 et 2014). Ce territoire compte plus de 1 900 000 habitants en 2020. C'est la 2<sup>e</sup> Métropole la plus peuplée après le Grand Paris. En 6 ans, la Métropole a gagné plus de 43 000 habitants quand, par exemple, Montpellier Méditerranée Métropole, la métropole la plus dynamique au niveau démographique, en gagne plus de 49 000 (+ 1,76 %/an).

### RAPPEL MÉTHODOLOGIQUE

À l'année N, sont publiées les données N-3 :

- en janvier : les populations légales (seulement le nombre d'habitants) ;
- fin juin : les données à la commune (caractéristiques des habitants, actifs, logements, ménages, niveau de formation, migrations résidentielles, domicile-étude, domicile-travail) + données sur les individus localisés à la région ;
- octobre / novembre : les données à l'IRIS + des données spécifiques aux logements ou individu localisé au canton-ou-ville.

Attention : habituellement, pour les évolutions, il faut comparer des données avec 5 ans d'écart. Mais en raison du report de l'enquête annuelle 2021 (sauf à Mayotte), lié à la situation sanitaire de la Covid-19, les résultats du millésime 2020 du recensement doivent exceptionnellement être comparés avec ceux de millésimes antérieurs d'il y a 6 ans.

C'était déjà le cas avec les données 2019. Ce pas de 6 ans sera encore utilisé jusqu'au millésime 2023.

**agam**  
AGENCE D'URBANISME DE  
L'AGGLOMÉRATION MARSEILLAISE

Louvre & Paix - La Canebière  
CS 41858 - 13221 Marseille cedex 01  
☎ 04 88 91 92 90 ✉ agam@agam.org

Toutes nos ressources @ portée de clic sur [www.agam.org](http://www.agam.org)  
Pour recevoir nos publications dès leur sortie, inscrivez-vous à notre newsletter

Directeur de la publication : Frédéric Bossard  
Rédaction : Stéphanie Suquet, Céline Samper - Conception / Réalisation : pôle Production graphique Agam  
Marseille - Novembre 2023 © Agence d'urbanisme de l'agglomération marseillaise

Plus de données  
sur notre Tableau de bord  
socio-démographique  
[www.agam.org](http://www.agam.org)

