

Qu'est-ce que l'Agam vous apporte ?

L'artisanat évolue et s'adapte dans un environnement en pleine mutation, notamment dans le contexte de crise sanitaire que nous vivons depuis plus d'un an. Par le réseau d'acteurs qu'elle fédère autour d'elle, l'Agence d'urbanisme nous permet d'appréhender ces évolutions de manière systémique, en mettant en perspective ce que nous observons des dynamiques artisanales. Malgré ce contexte difficile, l'année 2020 a été marquée par un formidable élan d'intelligence collective et de partage des expertises pour que nous puissions, ensemble, engager les collectivités et les acteurs économiques dans le « monde d'après ».

Si vous n'aviez aucune limite ou contrainte, décrivez-nous la ville résiliente de demain.

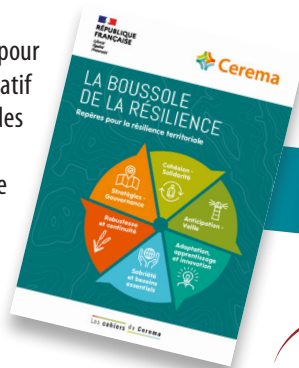
Une ville résiliente c'est avant tout une ville des proximités, moins dépendante de l'extérieur, qui offre des conditions de vie et de travail de qualité. Elle saura répondre, de façon plus souple et réactive, aux nouveaux usages : tiers-lieux créatifs, espaces mutualisés de fabrication, conciergerie de centre-ville... autant

de modèles à démultiplier pour faciliter le travail collaboratif et répondre aux attentes des consommateurs.

Ce sera une ville à « double canal » : le digital, qui a connu un formidable coup d'accélérateur et le physique, où chacun pourra se réappropriier les espaces urbains et retrouver le plaisir de la convivialité et du lien social qui nous ont tant manqué cette année !

Une ville résiliente, c'est aussi une ville des solidarités, dans laquelle des logiques redistributives performantes se mettent en œuvre au profit de l'économie locale. Des circuits-courts, des coopérations et des complémentarités entre territoires (métropole, villes moyennes et villages) où chaque maillon joue son rôle dans la chaîne.

Pour accompagner cette ville résiliente, l'urbanisme, les collectivités, comme le monde économique, devront faire preuve d'agilité et laisser une place plus grande à l'expérimentation permettant de tester des modèles avant de consolider de nouvelles fonctions dans la ville.



Pour accéder à la Boussole de la résilience du Cerema



Monique CASSAR

Présidente de la Chambre des métiers et de l'artisanat de la Région Provence-Alpes-Côte d'Azur