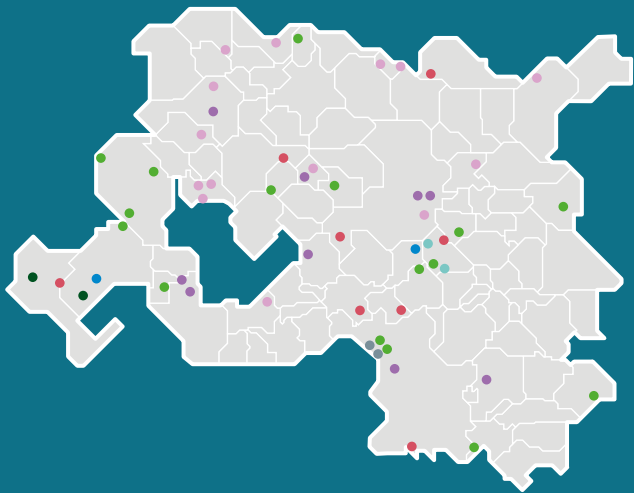


LA PRODUCTION D'ÉNERGIE RENOUVELABLE ET DE RÉCUPÉRATION*



- PARC SOLAIRE
- THALASSOTHERMIE
- BIOGAZ
- ÉOLIEN
- RÉSEAUX DE CHALEUR ET DE FROID
- CENTRALES HYDROÉLECTRIQUES

* (HORS INSTALLATIONS INDIVIDUELLES)

FOCUS



L'ÉNERGIE

SUR LA MÉTROPOLE AIX-MARSEILLE-PROVENCE (DONNÉES ATMOSUD 2016)

agam AGENCE D'URBANISME DE L'AGGLOMÉRATION MARSEILLAISE

6,4 MDE



COÛT DE LA DÉPENDANCE ÉNERGÉTIQUE DU TERRITOIRE

AUTONOMIE ÉNERGÉTIQUE

26%



DONT



1,44 MDE EN ÉLECTRICITÉ



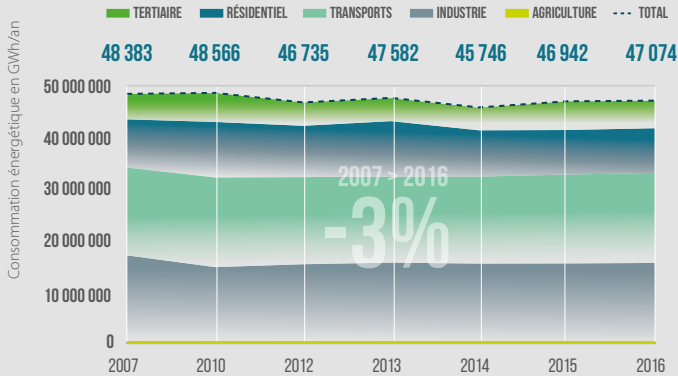
0,54 MDE EN CHALEUR (gaz, fioul, charbon)



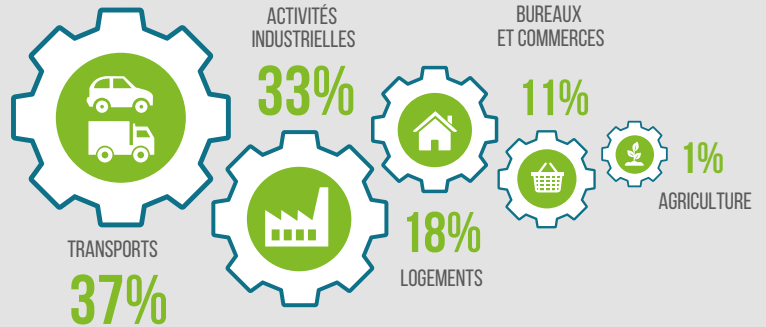
4,40 MDE EN CARBURANT (fioul raffiné)

UNE TENDANCE À LA BAISSÉ DES CONSOMMATIONS ÉNERGÉTIQUES

ÉVOLUTION DES CONSOMMATIONS ÉNERGÉTIQUES DEPUIS 2007

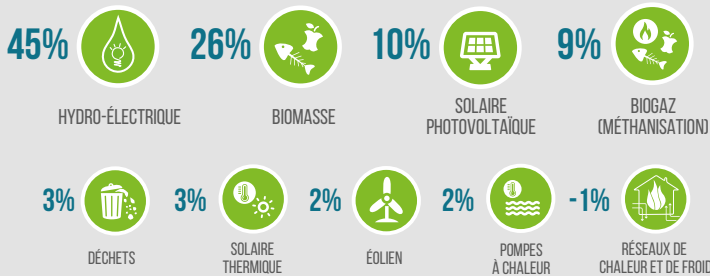


CONSOMMATION ÉNERGÉTIQUE PAR SECTEUR D'ACTIVITÉ

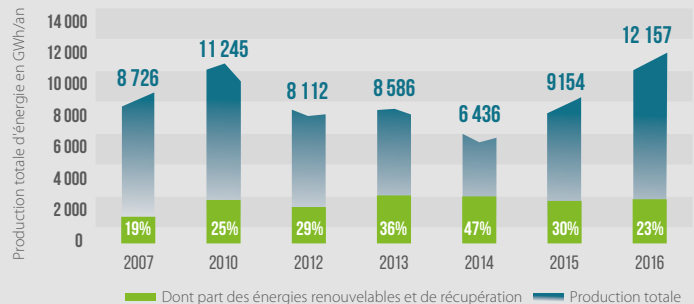


...MAIS UNE PRODUCTION D'ÉNERGIE D'ORIGINE FOSSILE QUI RESTE DOMINANTE...

... MALGRÉ UNE GRANDE DIVERSITÉ DE PRODUCTION D'ORIGINE RENOUVELABLE ET DE RÉCUPÉRATION



ÉVOLUTION DE LA PRODUCTION ÉNERGÉTIQUE DEPUIS 2007



LA NEUTRALITÉ CARBONE D'ICI 2050 COMME AMBITION

BAISSE DE 28% DE NOS CONSOMMATIONS ÉNERGÉTIQUES

+ 18 000 LOGEMENTS RÉNOVÉS / AN

+ 72 HA DE BUREAUX, BÂTIMENTS COMMERCIAUX ET D'ACTIVITÉS RÉNOVÉS / AN

MULTIPLICATION PAR 10 DE LA PRODUCTION ENR&R

+ 20 000 HA DE PANNEAUX PHOTOVOLTAÏQUES SUR LES TOITURES (EN 2023)

+ 2 700 HA DE BÂTIMENTS CHAUFFÉS AVEC DES POMPES À CHALEUR (EN 2023)

30 INSTALLATIONS BIOGAZ SUPPLÉMENTAIRES (EN 2023)