

RECENSEMENT 2007

Tableau de bord démographique



ROQUEVAIRE

1 LES CHIFFRES CLEFS

10 chiffres pour bien appréhender l'évolution de la commune

- **8 373** le nombre d'habitants (population municipale au 1^{er} janvier 2007).
- **24 km²** la superficie de la commune
- **349** la densité de la commune (nombre d'habitants au km²)
- **473** le nombre d'habitants supplémentaires entre 1999 et 2007
- **59** le nombre d'habitants supplémentaires chaque année sur la même période
- **180** le nombre d'habitants supplémentaire maximum enregistré chaque année pour la commune (période 1982-1990)
- **+0,73%** le rythme de croissance annuel de la population (1999-2007)
- **8 910** le nombre d'habitants en 2016 de Roquevaire si le rythme de croissance demeure le même que celui de la période 1999-2007
- **34** le rang de la commune parmi les communes du département au regard de la population municipale en 2007
- **1 115** le rang de la commune parmi les communes de France métropolitaine au regard de la population municipale en 2007

2 CE QU'IL FAUT RETENIR

Les principales caractéristiques démographiques de la commune

Roquevaire compte **8 319 habitants** au 1^{er} janvier 2007. Depuis 1999, la population a augmenté à hauteur de **0,73 %/an**, soit un équivalent en volume annuel de **59 habitants supplémentaires** chaque année.

Avec un **taux de croissance démographique de 0,73 %/an**, Roquevaire a vu sa population croître à un rythme légèrement inférieur à celui du groupe des communes de **5 000 à 10 000 du département (0,89 %/an pour la période 1999-2007)** ainsi qu'au rythme de croissance des communes des Bouches du Rhône (**0,82 %/an**).

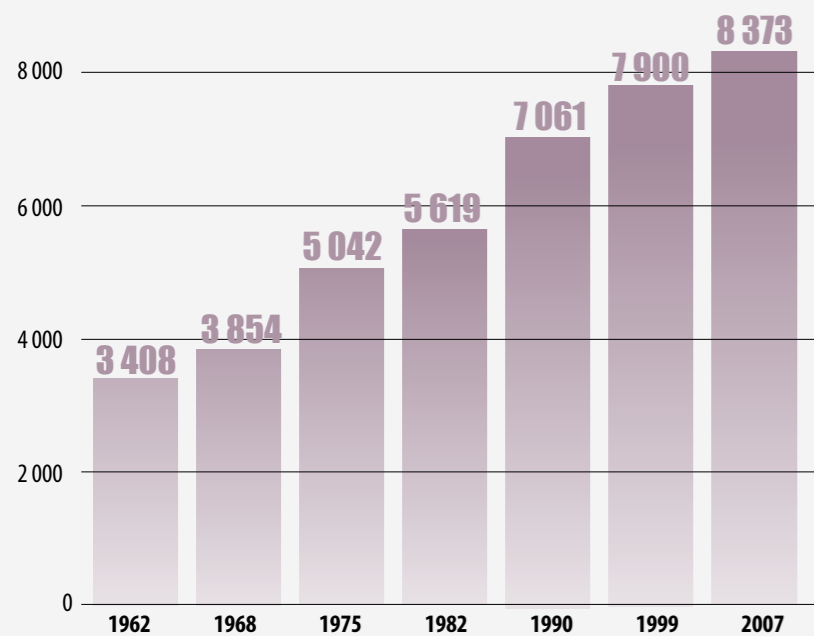
Cet indicateur se situe, sur la période récente, à un niveau moins élevé que celui mesuré lors des périodes intercensitaires antérieures.

Entre 1999 et 2007, le solde naturel est de **15 habitants de plus** chaque année contre **21 entre 1990-1999**.

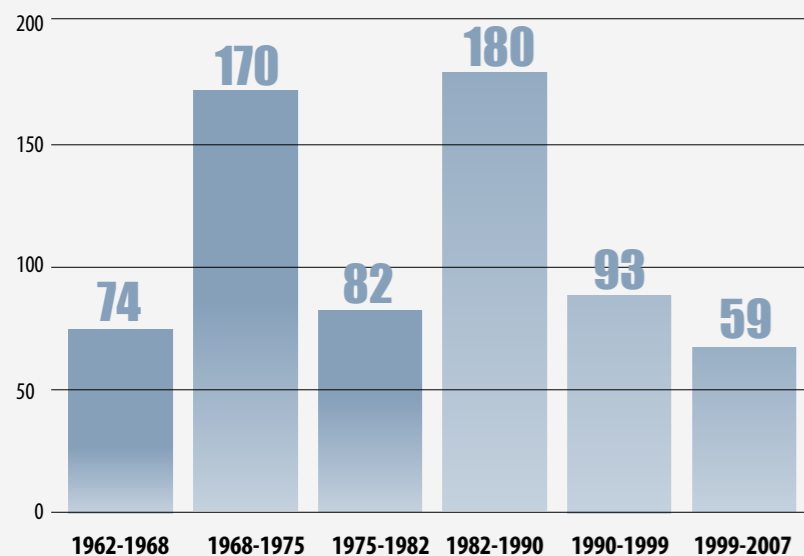
3 LA «RÉTRO»

Evolutions longues : période 1962-2007

La population de Roquevaire a été multipliée par 2,46 entre 1962 et 2007



➔ Nombre d'habitants supplémentaires par année entre chaque recensement



➔ Taux de variation annuel
Comparaison commune/département

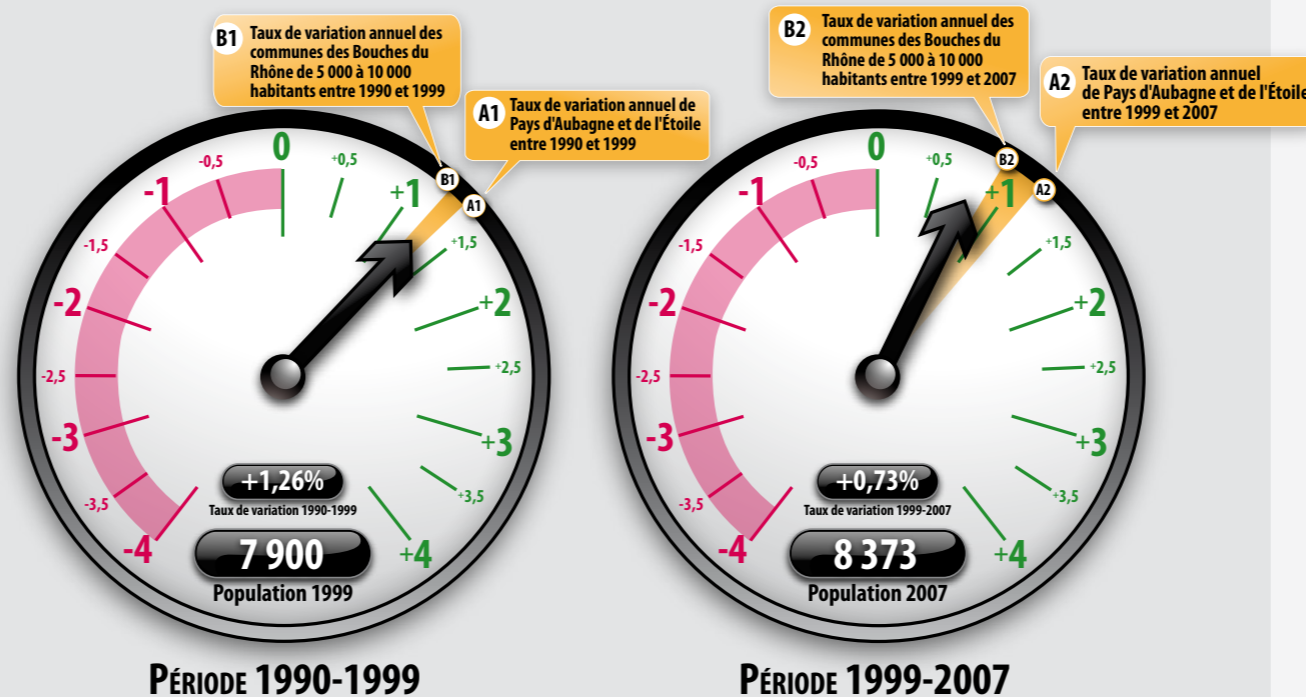
	ROQUEVAIRE	BOUCHES DU RHÔNE
1999-2007	+0,73 %	+0,82 %
1990-1999	+1,26 %	+0,47 %
1982-1990	+2,89 %	+0,25 %
1975-1982	+1,55 %	+0,78 %
1968-1975	+3,93 %	+1,51 %
1962-1968	+2,08 %	+2,76 %

4 LES COMPTEURS DÉMOGRAPHIQUES

Les rythmes annuels de croissance

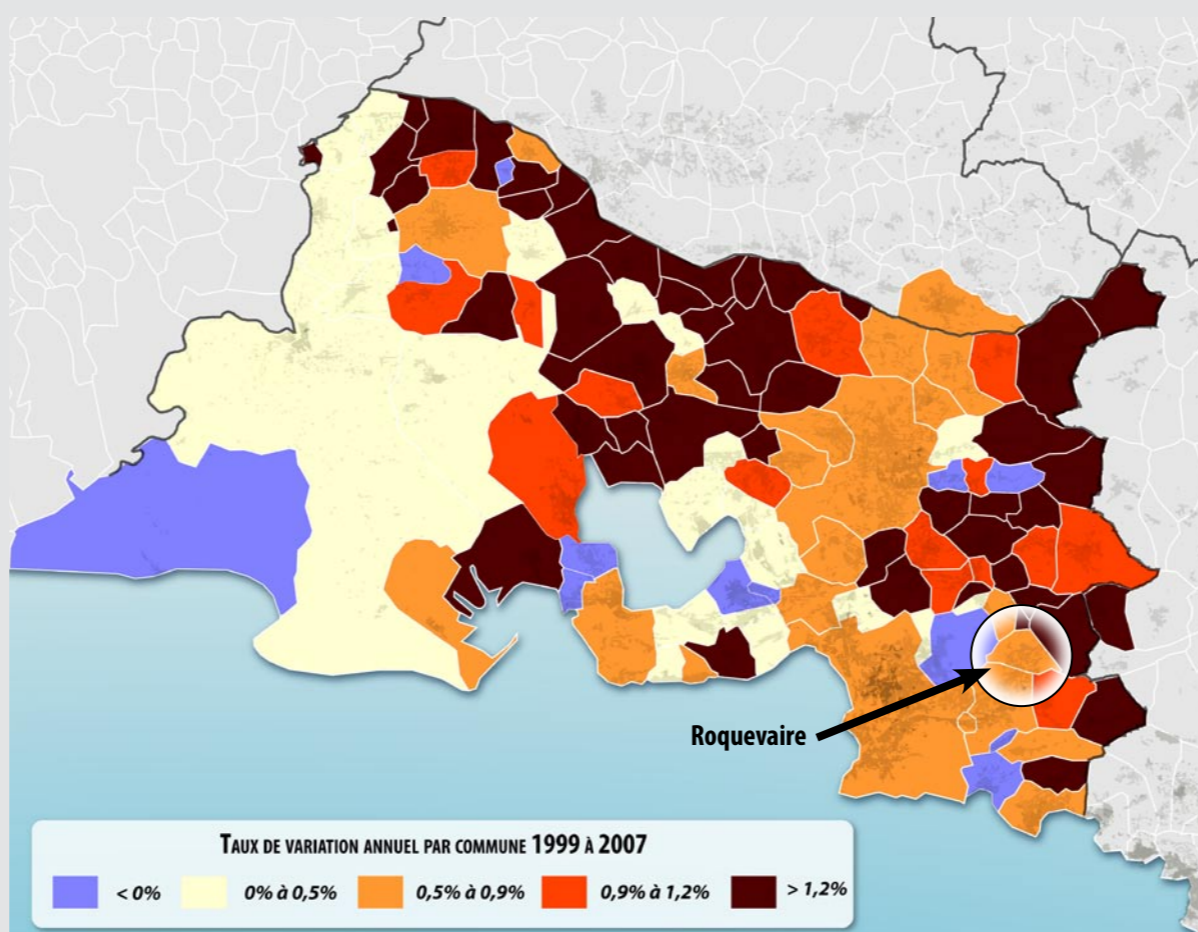
Pour comprendre les compteurs :

La flèche indique la position du taux annuel de croissance de la commune (le chiffre exact figure dans l'encart situé dans la partie basse du compteur).



5 LE CADRE DÉPARTEMENTAL

Cartographie des taux annuels de croissance pour la période 1999-2007



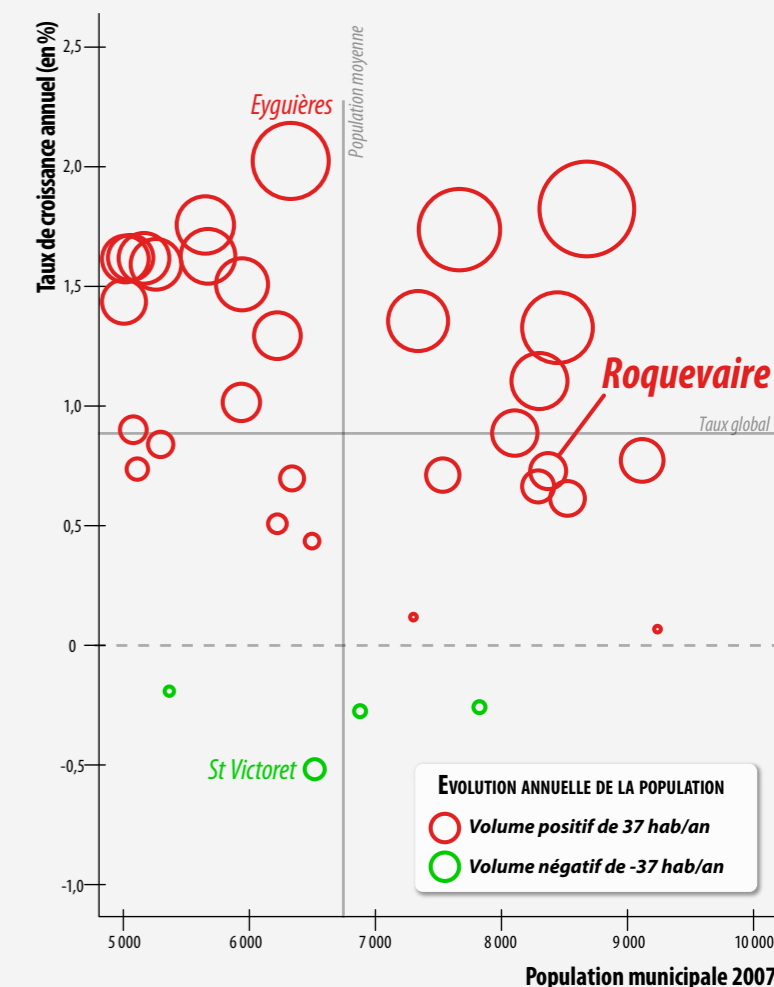
6 LE «BENCHMARK»

Trois évolutions comparées proposées

➔ Avec les communes voisines...

	TAUX DE VARIATION ANNUEL	ÉVOLUTION DU NOMBRE D'HABITANTS 1999-2007	ÉVOLUTION ANNUELLE DU NOMBRE D'HABITANTS 1999-2007
Roquevaire	+ 0,73 %	+ 473	+ 59
Auriol	+ 2,68 %	+ 2 234	+ 279
La Destrousse	+ 1,21 %	+ 251	+ 31
Peypin	+ 0,84 %	+ 342	+ 43
Allauch	- 0,13 %	- 196	- 24
Aubagne	+ 0,61 %	+ 2 123	+ 265
Gémenos	+ 1,02 %	+ 464	+ 58

➔ Avec les communes de même strate démographique*...



* Parmi 34 communes de 5 000 à 10 000 habitants situées dans les Bouches du Rhône

7 REPÈRES INTERCOMMUNEAUX

Zoom sur les communes du Pays d'Aubagne et de l'Etoile

COMMUNE	POPULATION 2007	POPULATION 1999	DIFFÉRENCE 2007-1999	TAUX DE VARIATION ANNUELLE (EN %)	ÉVOLUTION ANNUELLE (NOMBRE HABITANTS)
Aubagne	44 804	42 681	+ 2 123	+ 0,61	+ 265
Auriol	11 699	9 465	+ 2 234	+ 2,68	+ 279
Belcodène	1 731	1 434	+ 297	+ 2,38	+ 37
Cadolive	2 130	2 087	+ 43	+ 0,26	+ 5
Cuges-les-Pins	4 708	3 761	+ 947	+ 2,85	+ 118
Gréasque	3 878	3 578	+ 300	+ 1,01	+ 38
La Bouilladisse	5 652	4 914	+ 738	+ 1,76	+ 92
La Destrousse	2 736	2 485	+ 251	+ 1,21	+ 31
La Penne-sur-Huveaune	6 228	5 980	+ 248	+ 0,51	+ 31
Peypin	5 296	4 954	+ 342	+ 0,84	+ 43
Roquevaire	8 373	7 900	+ 473	+ 0,73	+ 59
Saint-Savournin	3 035	2 559	+ 476	+ 2,16	+ 60
Saint-Zacharie	4 802	4 250	+ 552	+ 1,54	+ 69
TOTAL Pays d'Aubagne et de l'Etoile	105 072	96 048	+ 9 024	+ 1,13	+ 1 128

8 HORIZONS DÉMOGRAPHIQUES

Combien d'habitants demain ?

La commune de Roquevaire gagne 59 habitants chaque année entre 1999 et 2007. Si ce rythme de croissance se maintenait dans le temps, quel serait le niveau de la population à l'avenir ?

ANNÉE DE FRANCHISSEMENT DE SEUIL	SEUIL DE POPULATION
en 1969	4 000
en 1975	5 000
en 1985	6 000
en 1990	7 000
en 2002	8 000
PRÉVISIONS	
en 2015	8 850
en 2020	9 140

