



RECENSEMENT 2007

Tableau de bord démographique



LA DESTROUSSE

1 LES CHIFFRES CLEFS

10 chiffres pour bien appréhender l'évolution de la commune

- ▶ **2 736** le nombre d'habitants (population municipale au 1^{er} janvier 2007).
- ▶ **3 km²** la superficie de la commune
- ▶ **912** la densité de la commune (nombre d'habitants au km²)
- ▶ **251** le nombre d'habitants supplémentaires entre 1999 et 2007
- ▶ **31** le nombre d'habitants supplémentaires chaque année sur la même période
- ▶ **79** le nombre d'habitants supplémentaire maximum enregistré chaque année pour la commune (période 1975-1982)
- ▶ **+1,21%** le rythme de croissance annuel de la population (1999-2007)
- ▶ **3 110** le nombre d'habitants en 2019 de La Destrousse si le rythme de croissance demeure le même que celui de la période 1999-2007
- ▶ **88** le rang de la commune parmi les communes du département au regard de la population municipale en 2006
- ▶ **3 674** le rang de la commune parmi les communes de France métropolitaine au regard de la population municipale en 2007

2 CE QU'IL FAUT RETENIR

Les principales caractéristiques démographiques de la commune

La Destrousse compte 2 736 habitants au 1^{er} janvier 2007. Depuis 1999, la population a augmenté à hauteur de 1,21 %/an, soit un équivalent en volume annuel de 31 habitants supplémentaires chaque année.

Avec 1,21 %/an de taux de croissance, La Destrousse a vu son rythme de croissance entre 1999-2007 légèrement s'intensifier par rapport à la période 1990-1999 (1,01 %/an) mais il équivaut à celui mesuré à l'échelle des communes de 2 000 à 5 000 habitants des Bouches du Rhône sur la période 1999-2007 (1,21 %/an).

Le rythme de croissance démographique de La Destrousse est du même ordre que celui mesuré sur le Pays d'Aubagne et de l'Étoile entre 1999 et 2007 (1,13 %/an).

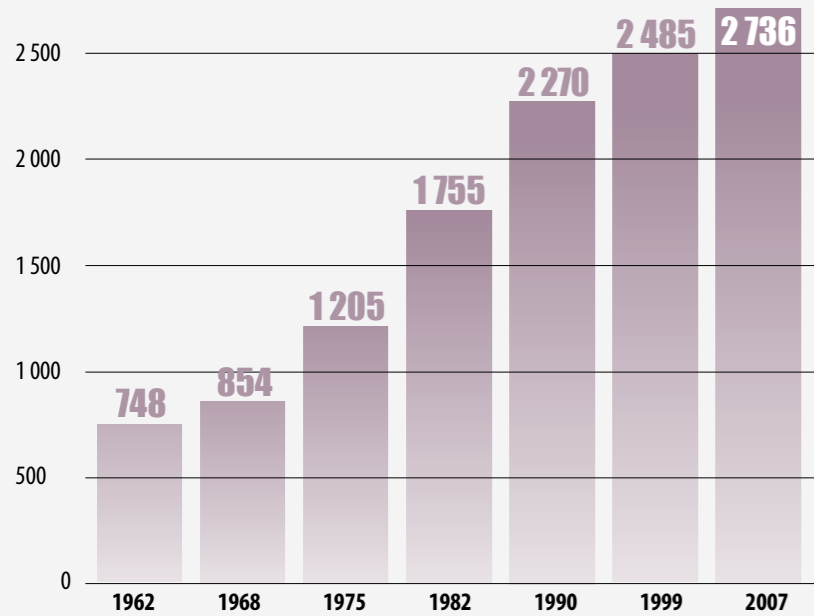
Au 1^{er} janvier 2007 la densité communale est de 912 hab/km².

Entre 1999 et 2007, le solde naturel est de 10 habitants de plus chaque année contre 4 entre 1990-1999.

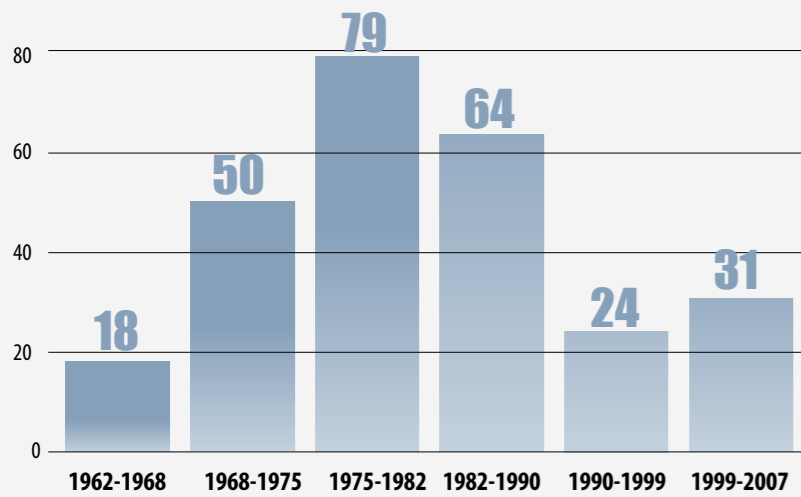
3 LA «RÉTRO»

Evolutions longues : période 1962-2007

La population de La Destrousse a été multipliée par 3,66 entre 1962 et 2007



➔ Nombre d'habitants supplémentaires par année entre chaque recensement



➔ Taux de variation annuel
Comparaison commune/département

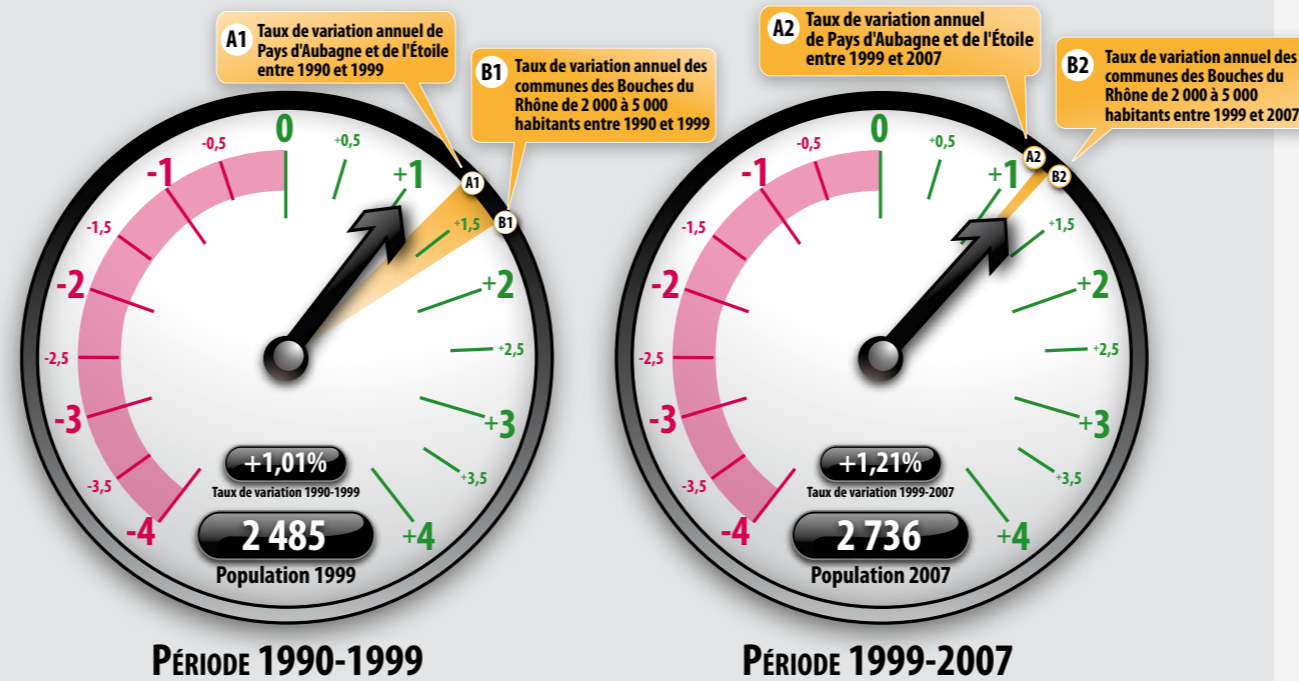
	LA DESTROUSSE	BOUCHES DU RHÔNE
1999-2007	+1,21 %	+0,82 %
1990-1999	+1,01 %	+0,47 %
1982-1990	+3,27 %	+0,25 %
1975-1982	+5,49 %	+0,78 %
1968-1975	+5,06 %	+1,51 %
1962-1968	+2,24 %	+2,76 %

4 LES COMPTEURS DÉMOGRAPHIQUES

Les rythmes annuels de croissance

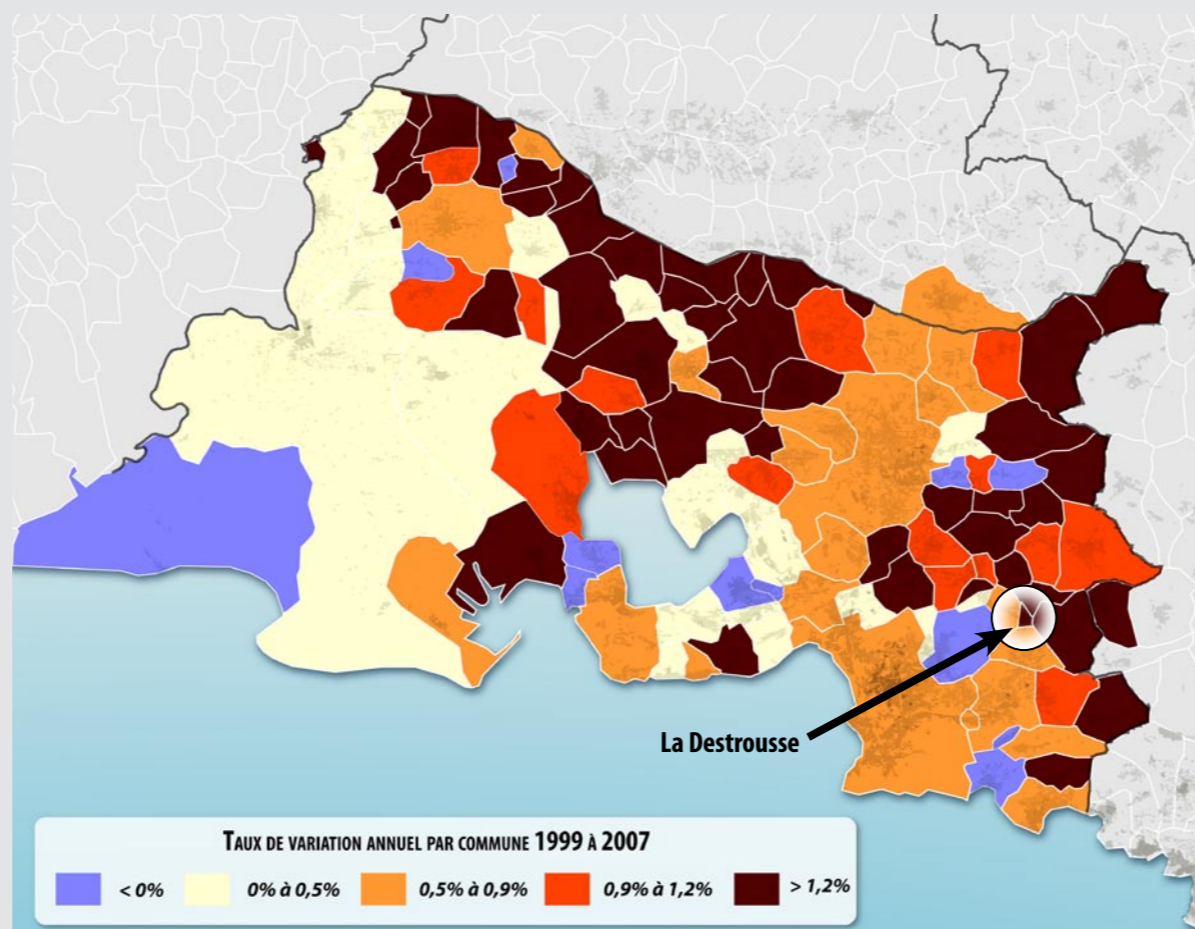
Pour comprendre les compteurs :

La flèche indique la position du taux annuel de croissance de la commune (le chiffre exact figure dans l'encart situé dans la partie basse du compteur).



5 LE CADRE DÉPARTEMENTAL

Cartographie des taux annuels de croissance pour la période 1999-2007



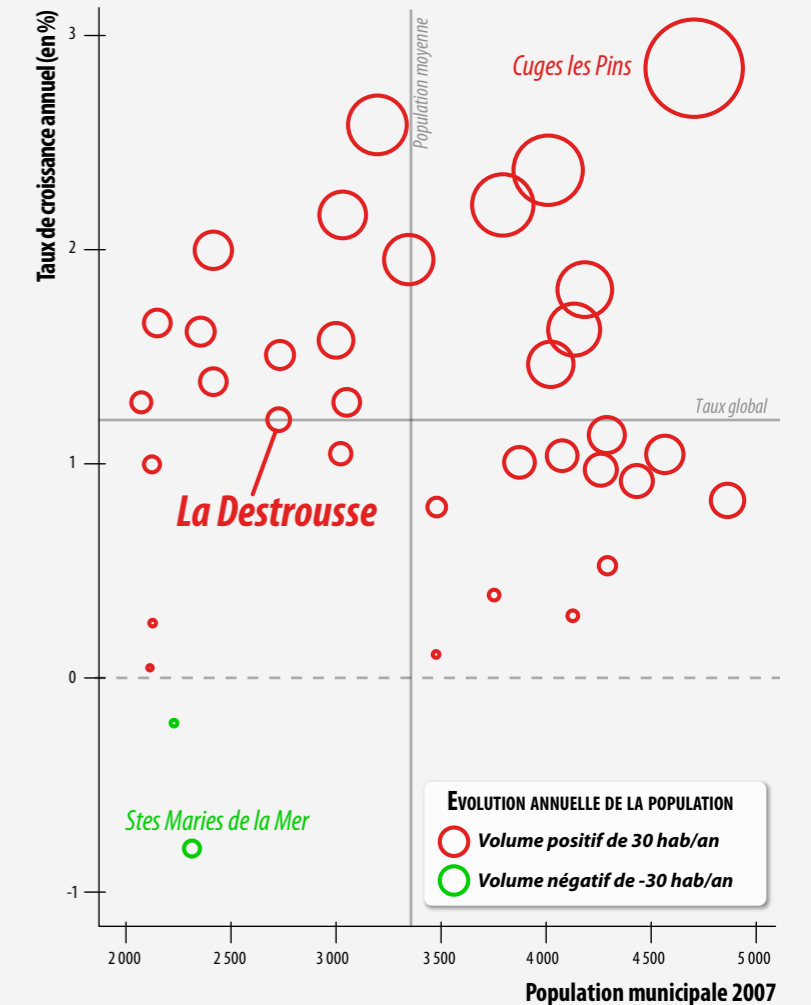
6 LE «BENCHMARK»

Trois évolutions comparées proposées

➔ Avec les communes voisines...

	TAUX DE VARIATION ANNUEL	ÉVOLUTION DU NOMBRE D'HABITANTS 1999-2007	ÉVOLUTION ANNUELLE DU NOMBRE D'HABITANTS 1999-2007
Roquevaire	+ 0,73 %	+ 473	+ 59
Auriol	+ 2,68 %	+ 2 234	+ 279
La Destrousse	+ 1,21 %	+ 251	+ 31
Peypin	+ 0,84 %	+ 342	+ 43
La Bouilladisse	+ 1,76 %	+ 738	+ 92

➔ Avec les communes de même strate démographique*...



* Parmi 36 communes de 2 000 à 5 000 habitants situées dans les Bouches du Rhône

7 REPÈRES INTERCOMMUNEAUX

Zoom sur les communes du Pays d'Aubagne et de l'Etoile

COMMUNE	POPULATION 2007	POPULATION 1999	DIFFÉRENCE 2007-1999	TAUX DE VARIATION ANNUELLE (EN %)	ÉVOLUTION ANNUELLE (NOMBRE HABITANTS)
Aubagne	44 804	42 681	+ 2 123	+ 0,61	+ 265
Auriol	11 699	9 465	+ 2 234	+ 2,68	+ 279
Belcodène	1 731	1 434	+ 297	+ 2,38	+ 37
Cadolive	2 130	2 087	+ 43	+ 0,26	+ 5
Cuges-les-Pins	4 708	3 761	+ 947	+ 2,85	+ 118
Gréasque	3 878	3 578	+ 300	+ 1,01	+ 38
La Bouilladisse	5 652	4 914	+ 738	+ 1,76	+ 92
La Destrousse	2 736	2 485	+ 251	+ 1,21	+ 31
La Penne-sur-Huveaune	6 228	5 980	+ 248	+ 0,51	+ 31
Peypin	5 296	4 954	+ 342	+ 0,84	+ 43
Roquevaire	8 373	7 900	+ 473	+ 0,73	+ 59
Saint-Savournin	3 035	2 559	+ 476	+ 2,16	+ 60
Saint-Zacharie	4 802	4 250	+ 552	+ 1,54	+ 69
TOTAL Pays d'Aubagne et de l'Etoile	105 072	96 048	+ 9 024	+ 1,13	+ 1 128

8 HORIZONS DÉMOGRAPHIQUES

Combien d'habitants demain ?

La commune de La Destrousse gagne 31 habitants chaque année entre 1999 et 2007. Si ce rythme de croissance se maintenait dans le temps, quel serait le niveau de la population à l'avenir ?

ANNÉE DE FRANCHISSEMENT DE SEUIL	SEUIL DE POPULATION
en 1975	1 200
en 1982	1 700
en 1989	2 200
en 2006	2 700
PRÉVISIONS	
en 2015	2 990
en 2020	3 140