

RECENSEMENT 2007

Tableau de bord démographique



GRÉASQUE

1 LES CHIFFRES CLEFS

10 chiffres pour bien appréhender l'évolution de la commune

- ▶ **3 878** le nombre d'habitants (population municipale au 1^{er} janvier 2007).
- ▶ **6 km²** la superficie de la commune
- ▶ **646** la densité de la commune (nombre d'habitants au km²)
- ▶ **300** le nombre d'habitants supplémentaires entre 1999 et 2007
- ▶ **38** le nombre d'habitants supplémentaires chaque année sur la même période
- ▶ **55** le nombre d'habitants supplémentaire maximum enregistré chaque année pour la commune (période 1990-1999)
- ▶ **+1,01%** le rythme de croissance annuel de la population (1999-2007)
- ▶ **4 100** le nombre d'habitants en 2013 de Gréasque si le rythme de croissance demeure le même que celui de la période 1999-2007
- ▶ **76** le rang de la commune parmi les communes du département au regard de la population municipale en 2007
- ▶ **2 579** le rang de la commune parmi les communes de France métropolitaine au regard de la population municipale en 2007

2 CE QU'IL FAUT RETENIR

Les principales caractéristiques démographiques de la commune

Gréasque compte 3 878 habitants au 1^{er} janvier 2007. Depuis 1999, la population a augmenté à hauteur de 1 %/an, soit un équivalent en volume annuel de 38 habitants supplémentaires chaque année.

Le taux de croissance annuel de Gréasque est inférieur à celui du groupe des communes de 2 000 à 5 000 des Bouches du Rhône (1,59 %/an) mais est semblable à celui du Pays d'Aubagne et de l'Etoile (1,1 %/an).

Le nombre d'habitants supplémentaires chaque année entre 1999 et 2007 est comparable à celui de la période 1975-1982.

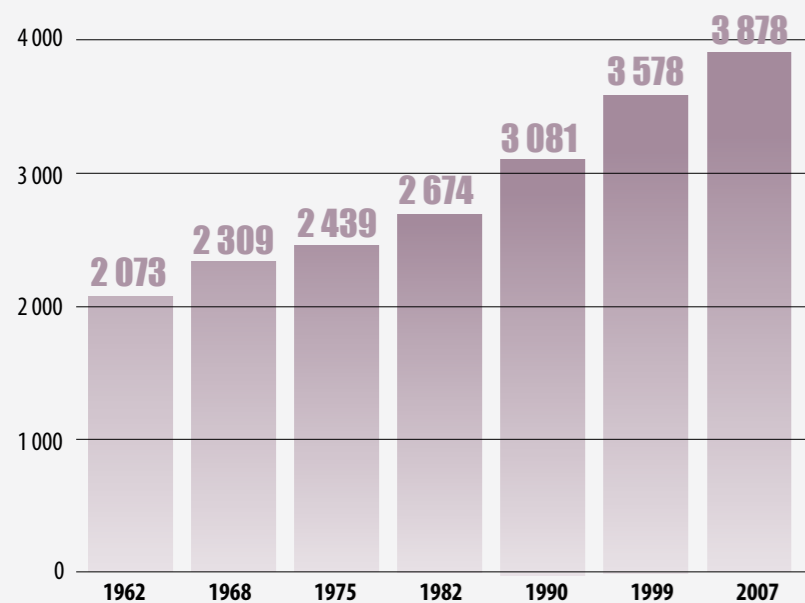
Au 1^{er} janvier 2007, la densité communale est de 646 hab/km².

Le solde naturel oscille légèrement autour de 8 habitants/an depuis 1990.

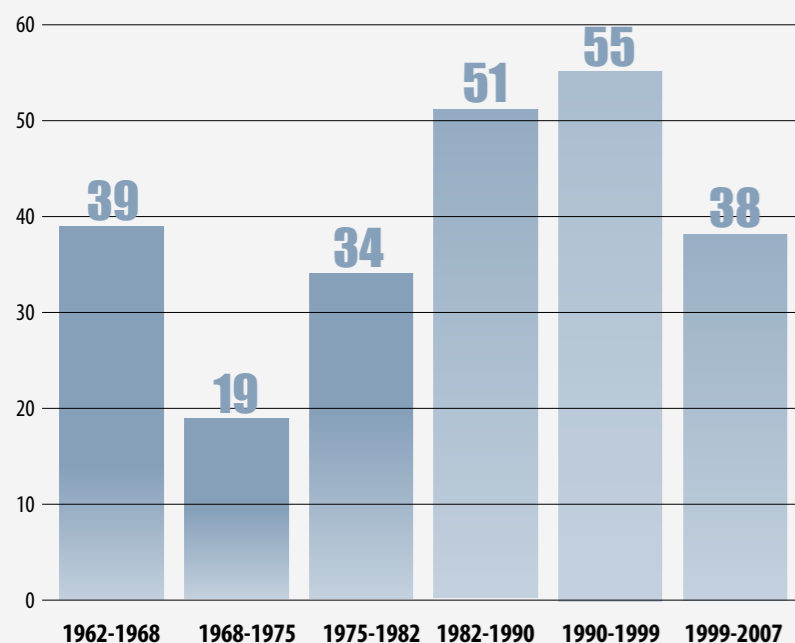
3 LA «RÉTRO»

Evolutions longues : période 1962-2007

La population de Gréasque a été multipliée par 1,87 entre 1962 et 2007



➔ Nombre d'habitants supplémentaires par année entre chaque recensement



➔ Taux de variation annuel
Comparaison commune/département

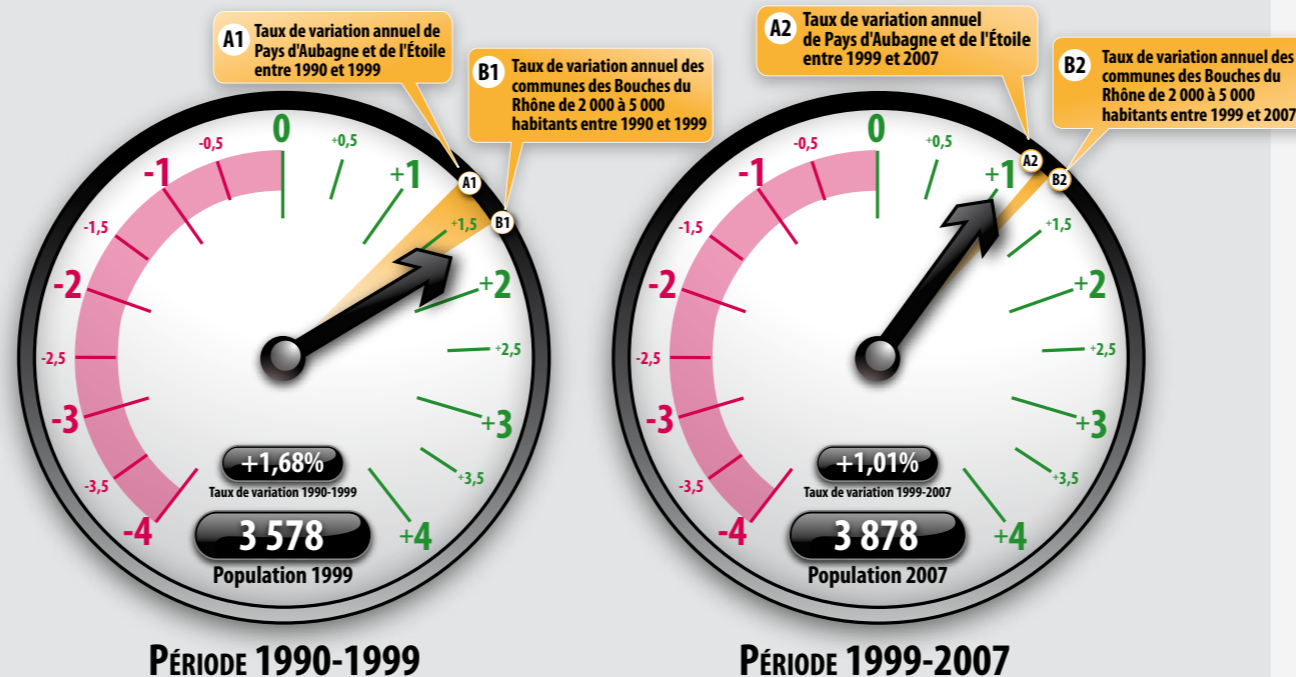
	GRÉASQUE	BOUCHES DU RHÔNE
1999-2007	+ 1,01 %	+ 0,87 %
1990-1999	+ 1,68 %	+ 0,47 %
1982-1990	+ 1,79 %	+ 0,25 %
1975-1982	+ 1,32 %	+ 0,78 %
1968-1975	+ 0,79 %	+ 1,51 %
1962-1968	+ 1,81 %	+ 2,76 %

4 LES COMPTEURS DÉMOGRAPHIQUES

Les rythmes annuels de croissance

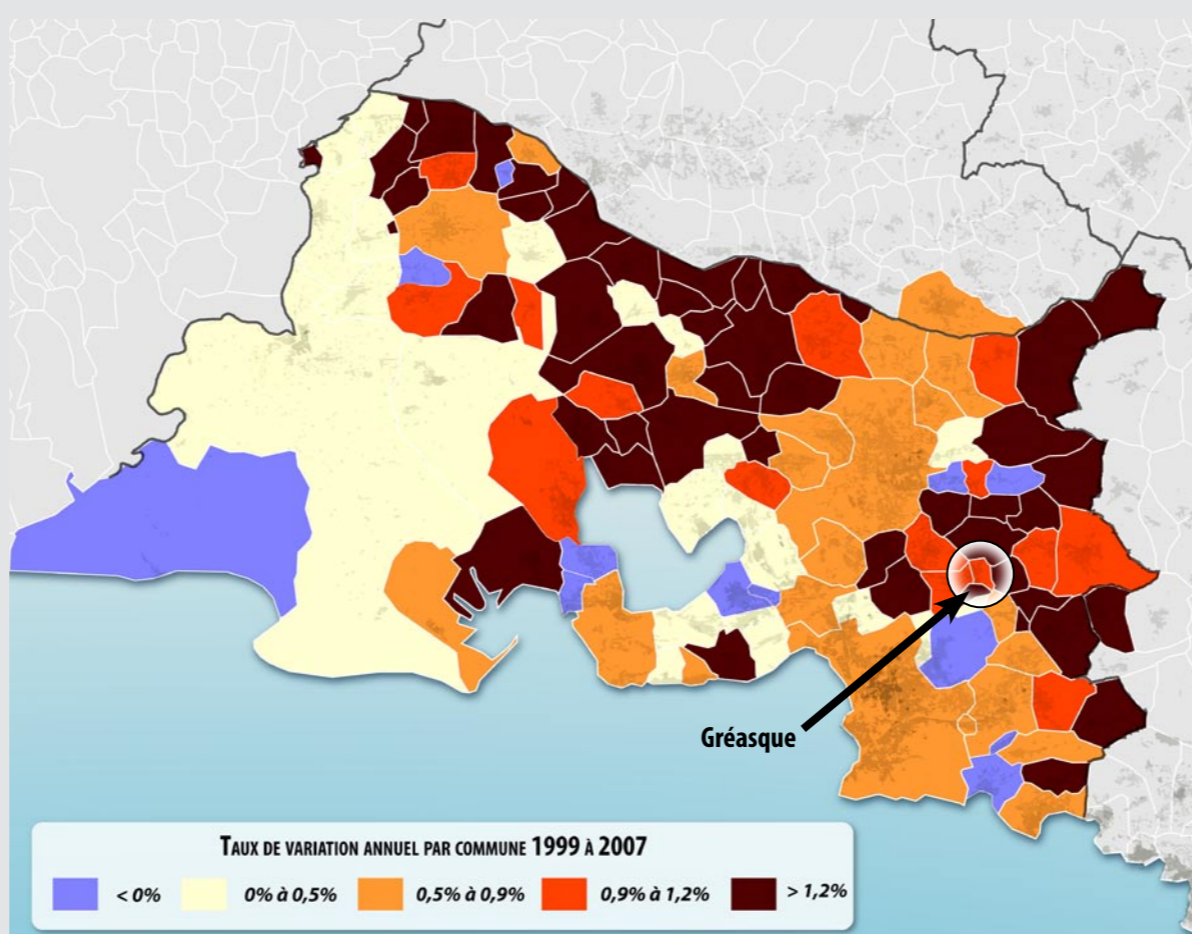
Pour comprendre les compteurs :

La flèche indique la position du taux annuel de croissance de la commune (le chiffre exact figure dans l'encart situé dans la partie basse du compteur).



5 LE CADRE DÉPARTEMENTAL

Cartographie des taux annuels de croissance pour la période 1999-2007



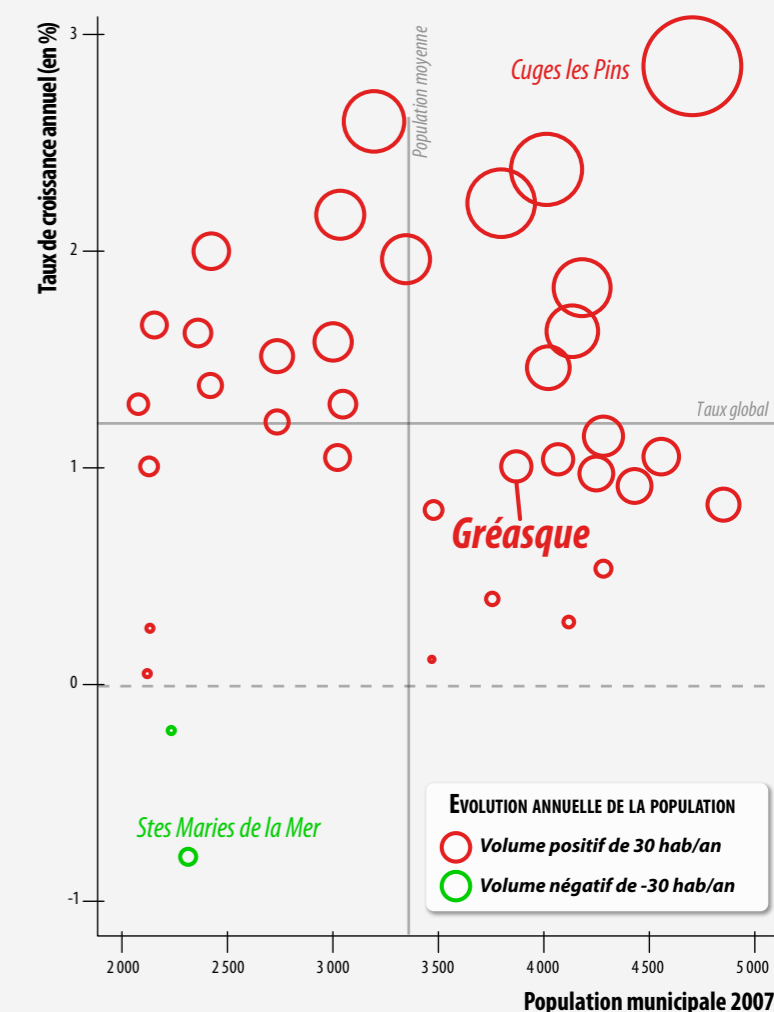
6 LE «BENCHMARK»

Trois évolutions comparées proposées

➔ Avec les communes voisines...

	TAUX DE VARIATION ANNUEL	ÉVOLUTION DU NOMBRE D'HABITANTS 1999-2007	ÉVOLUTION ANNUELLE DU NOMBRE D'HABITANTS 1999-2007
Gréasque	+ 1,01 %	+ 300	+ 38
Mimet	+ 0,92 %	+ 312	+ 39
Saint-Savournin	+ 2,16 %	+ 476	+ 60
Peypin	+ 0,84 %	+ 342	+ 43
Belcodène	+ 2,38 %	+ 297	+ 37
Barbeville	+ 1,39 %	+ 19	+ 2
Gardanne	+ 0,97 %	+ 1 553	+ 194

➔ Avec les communes de même strate démographique*...



* Parmi 36 communes de 2 000 à 5 000 habitants situées dans les Bouches du Rhône

7 REPÈRES INTERCOMMUNEAUX

Zoom sur les communes du Pays d'Aubagne et de l'Etoile

COMMUNE	POPULATION 2007	POPULATION 1999	DIFFÉRENCE 2007-1999	TAUX DE VARIATION ANNUELLE (EN %)	ÉVOLUTION ANNUELLE (NOMBRE HABITANTS)
Aubagne	44 804	42 681	+ 2 123	+ 0,61	+ 265
Auriol	11 699	9 465	+ 2 234	+ 2,68	+ 279
Belcodène	1 731	1 434	+ 297	+ 2,38	+ 37
Cadolive	2 130	2 087	+ 43	+ 0,26	+ 5
Cuges-les-Pins	4 708	3 761	+ 947	+ 2,85	+ 118
Gréasque	3 878	3 578	+ 300	+ 1,01	+ 38
La Bouilladisse	5 652	4 914	+ 738	+ 1,76	+ 92
La Destrousse	2 736	2 485	+ 251	+ 1,21	+ 31
La Penne-sur-Huveaune	6 228	5 980	+ 248	+ 0,51	+ 31
Peypin	5 296	4 954	+ 342	+ 0,84	+ 43
Roquevaire	8 373	7 900	+ 473	+ 0,73	+ 59
Saint-Savournin	3 035	2 559	+ 476	+ 2,16	+ 60
Saint-Zacharie	4 802	4 250	+ 552	+ 1,54	+ 69
TOTAL Pays d'Aubagne et de l'Etoile	105 072	96 048	+ 9 024	+ 1,13	+ 1 128

8 HORIZONS DÉMOGRAPHIQUES

Combien d'habitants demain ?

La commune de Gréasque gagne 38 habitants chaque année entre 1999 et 2007. Si ce rythme de croissance se maintenait dans le temps, quel serait le niveau de la population à l'avenir ?

ANNÉE DE FRANCHISSEMENT DE SEUIL	SEUIL DE POPULATION
en 1969	2 300
en 1975	2 800
en 1985	3 300
en 1990	3 800
PRÉVISIONS	
en 2015	4 180
en 2020	4 370

