

# RECENSEMENT 2007

## Tableau de bord démographique



### BELCODÈNE

#### 1 LES CHIFFRES CLEFS

10 chiffres pour bien appréhender l'évolution de la commune

- ▶ **1 731** le nombre d'habitants (population municipale au 1<sup>er</sup> janvier 2007).
- ▶ **13 km<sup>2</sup>** la superficie de la commune
- ▶ **133** la densité de la commune (nombre d'habitants au km<sup>2</sup>)
- ▶ **297** le nombre d'habitants supplémentaires entre 1999 et 2007
- ▶ **37** le nombre d'habitants supplémentaires chaque année sur la même période
- ▶ **63** le nombre d'habitants supplémentaire maximum enregistré chaque année pour la commune (période 1990-1999)
- ▶ **+2,38%** le rythme de croissance annuel de la population (1999-2007)
- ▶ **2 100** le nombre d'habitants en 2017 de Belcodène si le rythme de croissance demeure le même que celui de la période 1999-2007
- ▶ **101** le rang de la commune parmi les communes du département au regard de la population municipale en 2007
- ▶ **5 679** le rang de la commune parmi les communes de France métropolitaine au regard de la population municipale en 2007

#### 2 CE QU'IL FAUT RETENIR

Les principales caractéristiques démographiques de la commune

**Belcodène compte 1 731 habitants au 1<sup>er</sup> janvier 2007. Depuis 1999, la population a augmenté à hauteur de 2,38 %/an, soit un équivalent en volume annuel de 37 habitants supplémentaires chaque année.**

**Le taux de croissance annuel de Belcodène est supérieur à celui du groupe des communes de moins de 2 000 habitants du département (1,28 %/an).**

**Ce même taux baisse sensiblement par rapport à celui de la période 1990-1999 (5,78 %/an) mais reste au dessus de celui mesuré à l'échelle des Bouches du Rhône (0,82 %/an) et supérieur à celui du Pays d'Aubagne et de l'Étoile (1,13 %/an).**

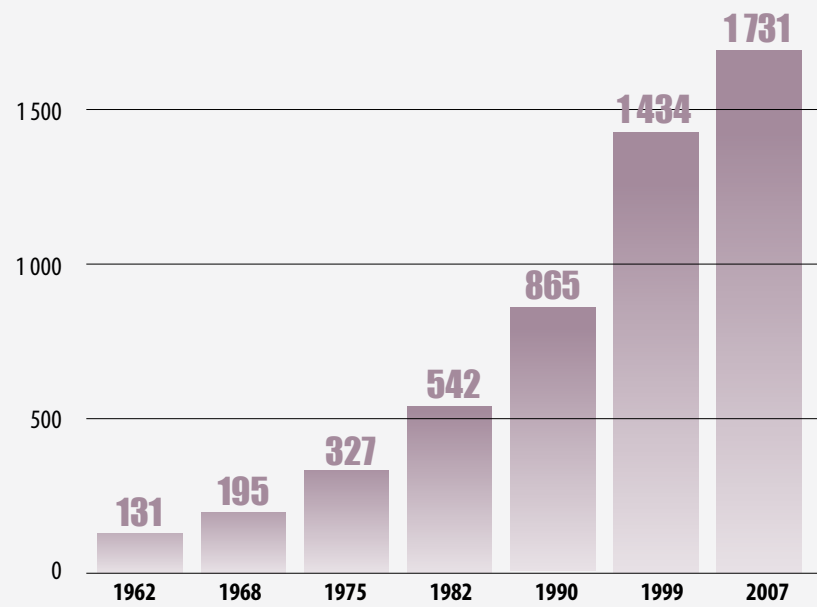
**Par rapport aux années 90, le gain annuel d'habitants s'est presque réduit de moitié (63 habitants supplémentaires chaque année entre 1990 et 1999 contre 37 habitants pour la période 1999-2007).**

**Le solde naturel reste stable (+7 hab/an entre 1999-2007 et +8 hab/an entre 1990-1999).**

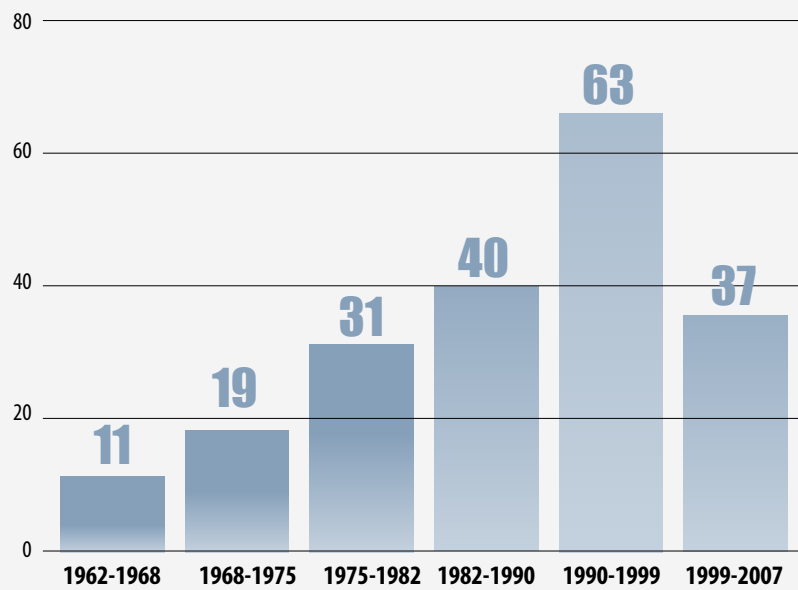
### 3 LA «RÉTRO»

Evolutions longues : période 1962-2007

La population de Belcodène a été multipliée par 13,21 entre 1962 et 2007



➔ Nombre d'habitants supplémentaires par année entre chaque recensement



➔ Taux de variation annuel  
Comparaison commune/département

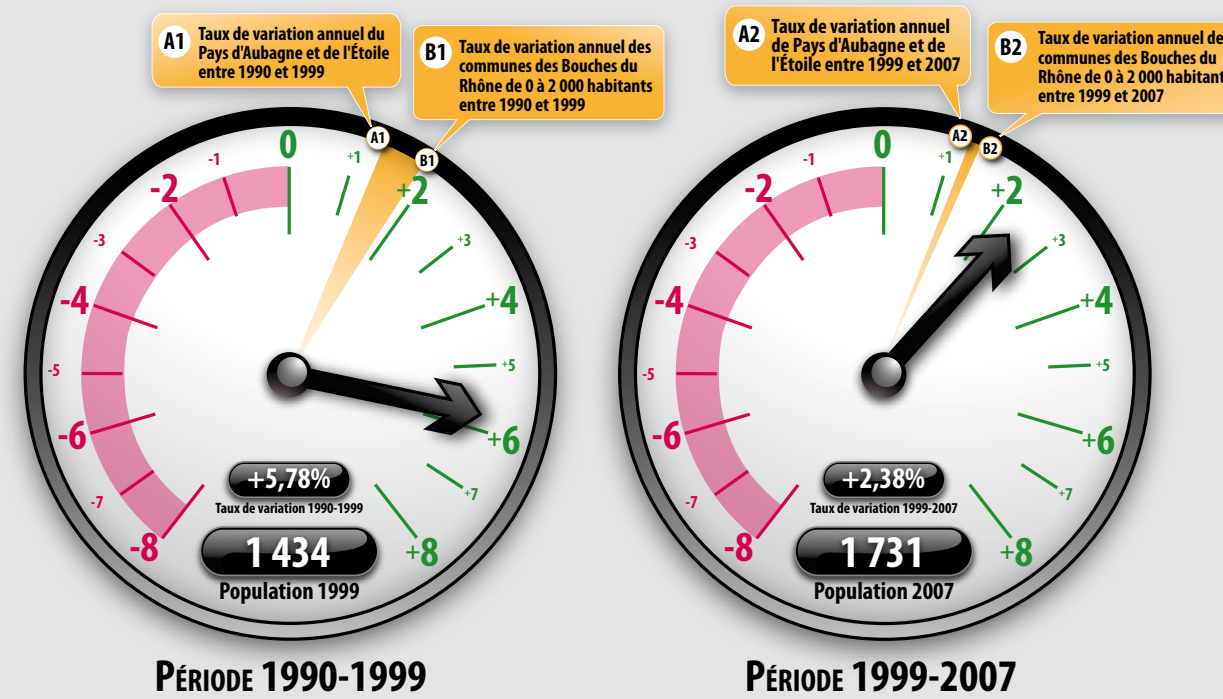
	BELCODÈNE	BOUCHES DU RHÔNE
1999-2007	+2,38 %	+0,82 %
1990-1999	+5,78 %	+0,47 %
1982-1990	+6,01 %	+0,25 %
1975-1982	+7,45 %	+0,78 %
1968-1975	+7,69 %	+1,51 %
1962-1968	+6,87 %	+2,76 %

### 4 LES COMPTEURS DÉMOGRAPHIQUES

Les rythmes annuels de croissance

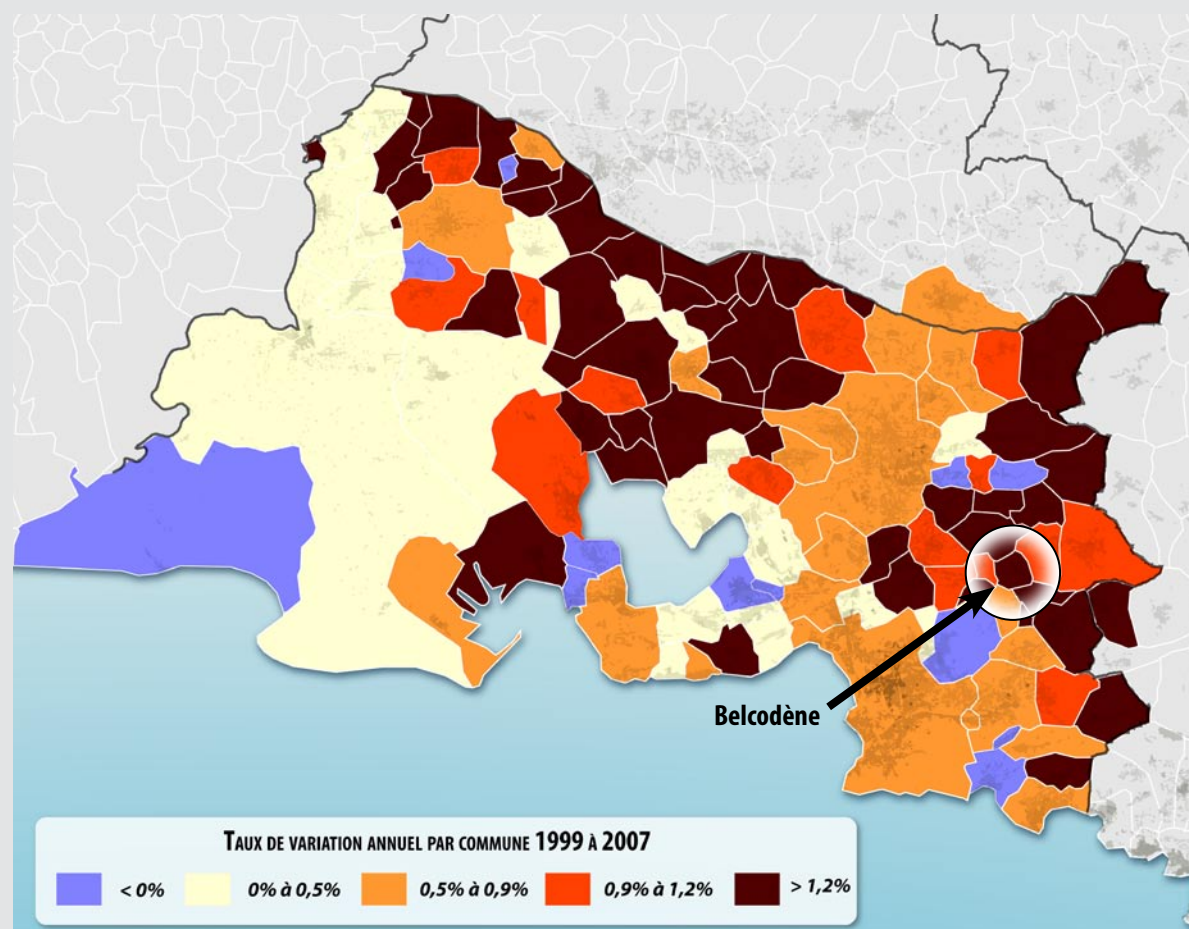
Pour comprendre les compteurs :

La flèche indique la position du taux annuel de croissance de la commune (le chiffre exact figure dans l'encart situé dans la partie basse du compteur).



### 5 LE CADRE DÉPARTEMENTAL

Cartographie des taux annuels de croissance pour la période 1999-2007



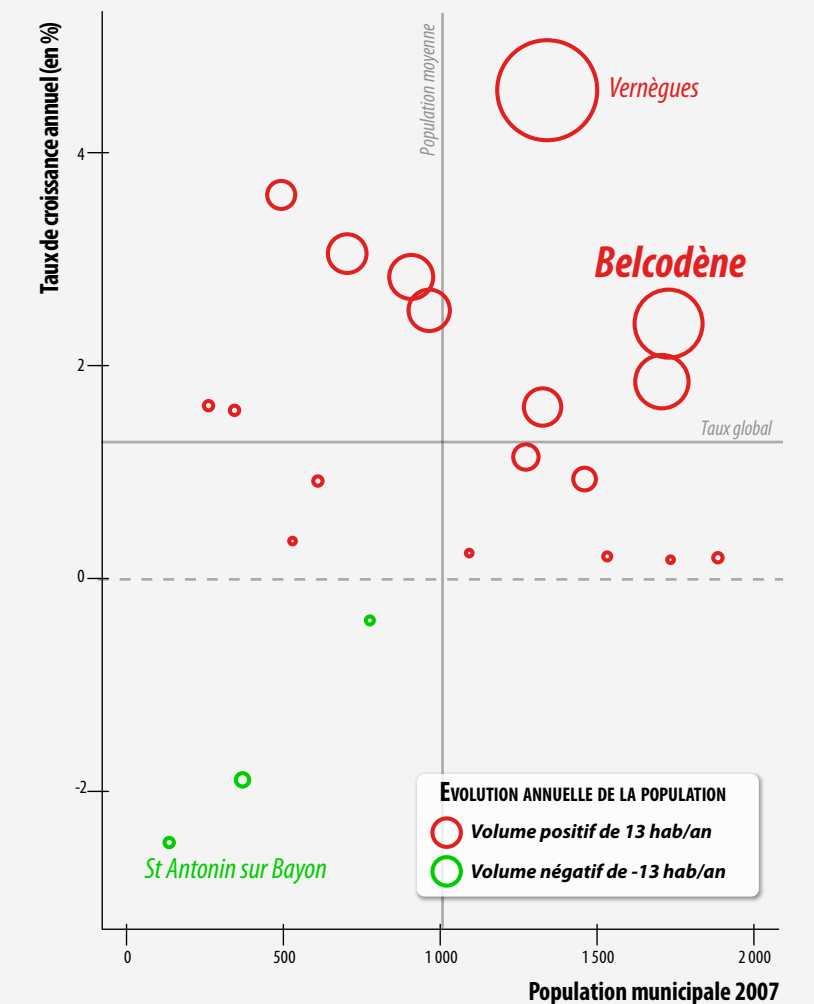
### 6 LE «BENCHMARK»

Trois évolutions comparées proposées

➔ Avec les communes voisines...

	TAUX DE VARIATION ANNUEL	ÉVOLUTION DU NOMBRE D'HABITANTS 1999-2007	ÉVOLUTION ANNUELLE DU NOMBRE D'HABITANTS 1999-2007
Peynier	+ 1,05 %	+ 242	+ 30
Fuveau	+ 1,83 %	+ 1 170	+ 146
Gréasque	+ 1,01 %	+ 300	+ 38
Saint-Savournin	+ 2,16 %	+ 476	+ 60
La Bouilladisse	+ 1,76 %	+ 738	+ 92
Belcodène	+ 2,38 %	+ 297	+ 37
Peypin	+ 0,84 %	+ 342	+43

➔ Avec les communes de même strate démographique\*...



\* Parmi 21 communes de 0 à 2 000 habitants situées dans les Bouches du Rhône

## 7 REPÈRES INTERCOMMUNEAUX

Zoom sur les communes du Pays d'Aubagne et de l'Etoile

COMMUNE	POPULATION 2007	POPULATION 1999	DIFFÉRENCE 2007-1999	TAUX DE VARIATION ANNUELLE (EN %)	ÉVOLUTION ANNUELLE (NOMBRE HABITANTS)
<b>Aubagne</b>	44 804	42 681	+ 2 123	+ 0,61	+ 265
<b>Auriol</b>	11 699	9 465	+ 2 234	+ 2,68	+ 279
<b>Belcodène</b>	1 731	1 434	+ 297	+ 2,38	+ 37
<b>Cadolive</b>	2 130	2 087	+ 43	+ 0,26	+ 5
<b>Cuges-les-Pins</b>	4 708	3 761	+ 947	+ 2,85	+ 118
<b>Gréasque</b>	3 878	3 578	+ 300	+ 1,01	+ 38
<b>La Bouilladisse</b>	5 652	4 914	+ 738	+ 1,76	+ 92
<b>La Destrousse</b>	2 736	2 485	+ 251	+ 1,21	+ 31
<b>La Penne-sur-Huveaune</b>	6 228	5 980	+ 248	+ 0,51	+ 31
<b>Peypin</b>	5 296	4 954	+ 342	+ 0,84	+ 43
<b>Roquevaire</b>	8 373	7 900	+ 473	+ 0,73	+ 59
<b>Saint-Savournin</b>	3 035	2 559	+ 476	+ 2,16	+ 60
<b>Saint-Zacharie</b>	4 802	4 250	+ 552	+ 1,54	+ 69
<b>TOTAL Pays d'Aubagne et de l'Etoile</b>	<b>105 072</b>	<b>96 048</b>	<b>+ 9 024</b>	<b>+ 1,13</b>	<b>+ 1 128</b>

## 8 HORIZONS DÉMOGRAPHIQUES

Combien d'habitants demain ?

La commune de Belcodène gagne 37 habitants chaque année entre 1999 et 2007. Si ce rythme de croissance se maintenait dans le temps, quel serait le niveau de la population à l'avenir ?

ANNÉE DE FRANCHISSEMENT DE SEUIL	SEUIL DE POPULATION
<b>en 1978</b>	400
<b>en 1989</b>	800
<b>en 1996</b>	1 200
<b>en 2004</b>	1 600
<b>PRÉVISIONS</b>	
<b>en 2015</b>	2 030
<b>en 2020</b>	2 210

