

# RECENSEMENT 2007

## Tableau de bord démographique



AURIOL



### 1 LES CHIFFRES CLEFS

10 chiffres pour bien appréhender l'évolution de la commune

- ▶ **11 699** le nombre d'habitants (population municipale au 1<sup>er</sup> janvier 2007).
- ▶ **45 km<sup>2</sup>** la superficie de la commune
- ▶ **260** la densité de la commune (nombre d'habitants au km<sup>2</sup>)
- ▶ **2 234** le nombre d'habitants supplémentaires entre 1999 et 2007
- ▶ **279** le nombre d'habitants supplémentaires chaque année sur la même période
- ▶ **297** le nombre d'habitants supplémentaire maximum enregistré chaque année pour la commune (période 1990-1999)
- ▶ **+2,68%** le rythme de croissance annuel de la population (1999-2007)
- ▶ **13 100** le nombre d'habitants en 2012 d'Auriol si le rythme de croissance demeure le même que celui de la période 1999-2007
- ▶ **22** le rang de la commune parmi les communes du département au regard de la population municipale en 2007
- ▶ **788** le rang de la commune parmi les communes de France métropolitaine au regard de la population municipale en 2007

### 2 CE QU'IL FAUT RETENIR

Les principales caractéristiques démographiques de la commune

Auriol compte **11 700 habitants** au 1<sup>er</sup> janvier 2007. Depuis 1999, la population a augmenté à hauteur de **2,68%/an**, soit un équivalent en volume annuel de **297 habitants supplémentaires** chaque année.

Le **taux de croissance annuel d'Auriol (2,68%/an)** est très nettement supérieur à celui du groupe des communes de **10 000 à 20 000 habitants** des départements du Var, Vaucluse, Bouches-du Rhône et Alpes-Maritimes (**0,93%/an**). Il est à noter que le **taux de croissance annuel de la commune est fort depuis les années 75 (> 2%/an)**.

Ce même **taux de croissance entre 1999-2007 ralentit par rapport à la période 1990-1999 (3,75%/an)** mais reste plus élevé que celui mesuré à l'échelle de la communauté d'agglomération Pays d'Aubagne et de l'Etoile qui est de **1,13%**.

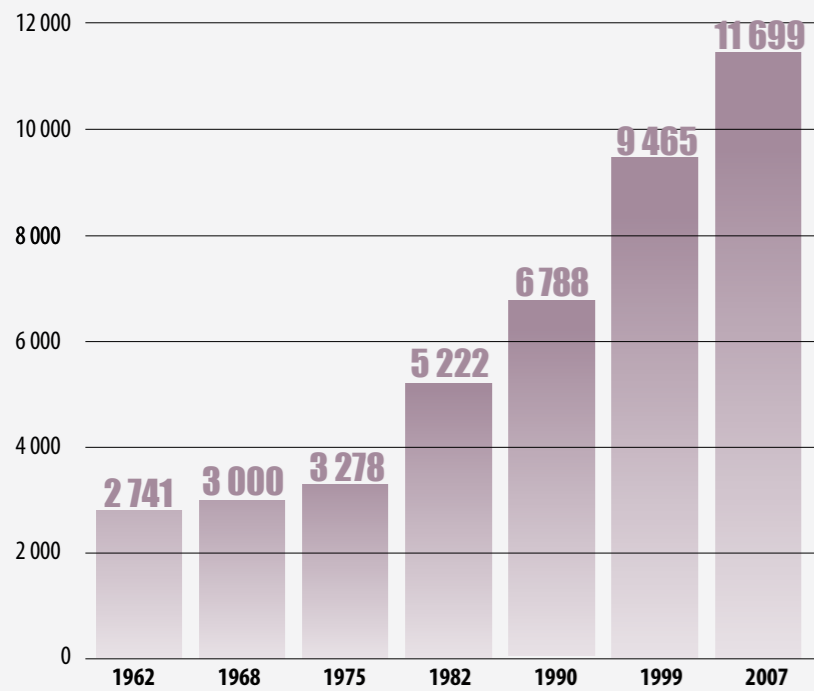
Au 1<sup>er</sup> janvier 2007 la densité communale est de **260 hab/km<sup>2</sup>**.

Entre 1999 et 2007, le solde naturel est de **52 habitants de plus chaque année** contre **28** entre 1990-1999, soit presque le double.

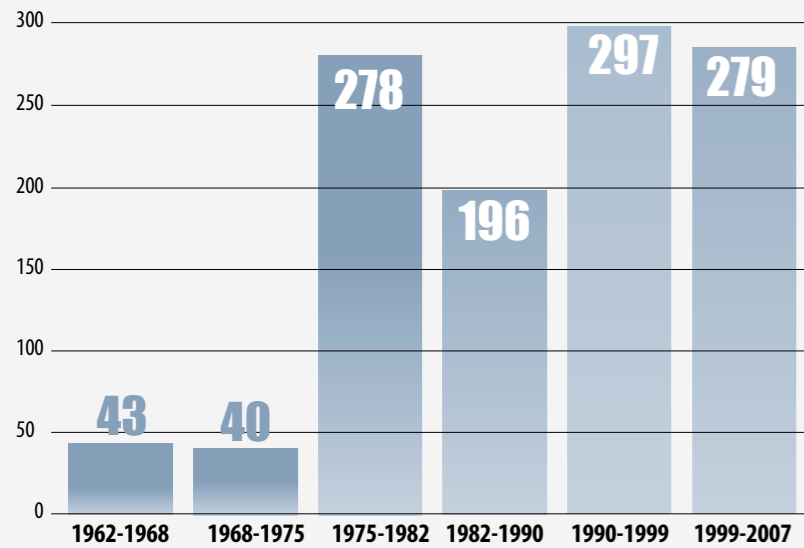
### 3 LA «RÉTRO»

Evolutions longues : période 1962-2007

La population d'Auriol a été multipliée par 4,27 entre 1962 et 2007



➔ Nombre d'habitants supplémentaires par année entre chaque recensement



➔ Taux de variation annuel  
Comparaison commune/département

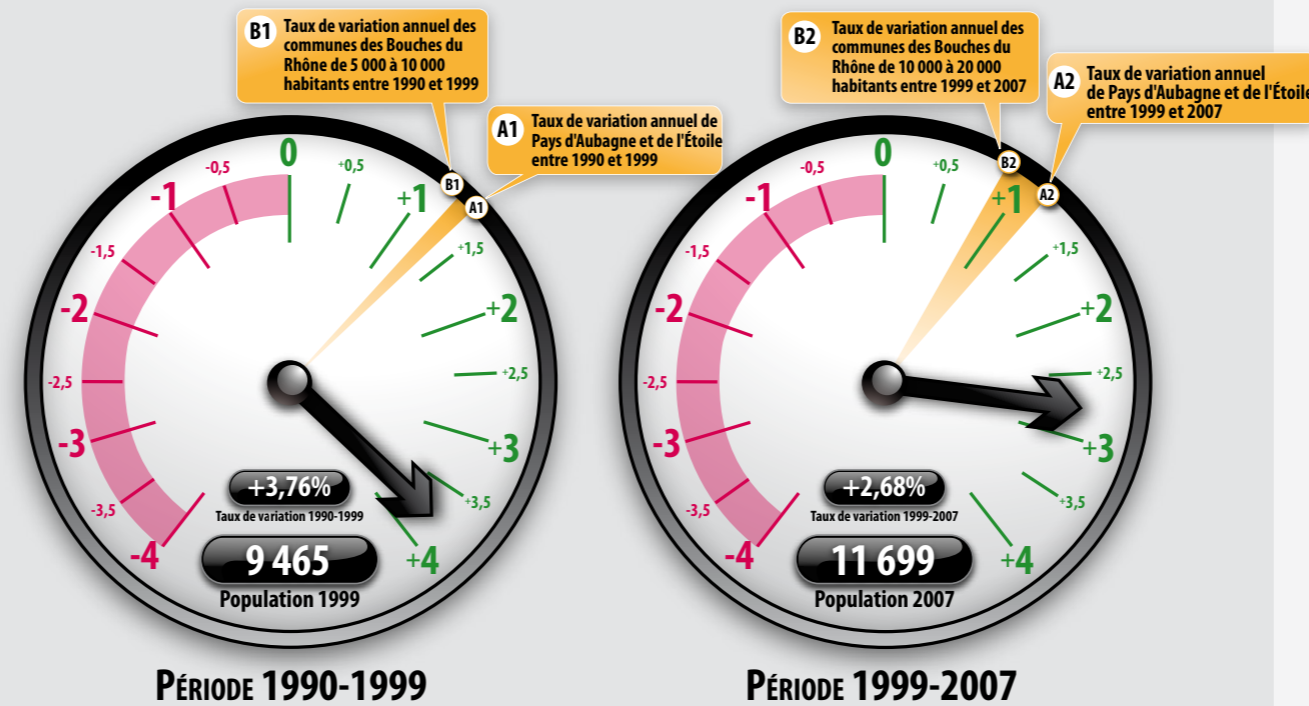
	AURIOL	BOUCHES DU RHÔNE
1999-2007	+2,68 %	+0,82 %
1990-1999	+3,76 %	+0,47 %
1982-1990	+3,33 %	+0,25 %
1975-1982	+6,84 %	+0,78 %
1968-1975	+1,28 %	+1,51 %
1962-1968	+1,52 %	+2,76 %

### 4 LES COMPTEURS DÉMOGRAPHIQUES

Les rythmes annuels de croissance

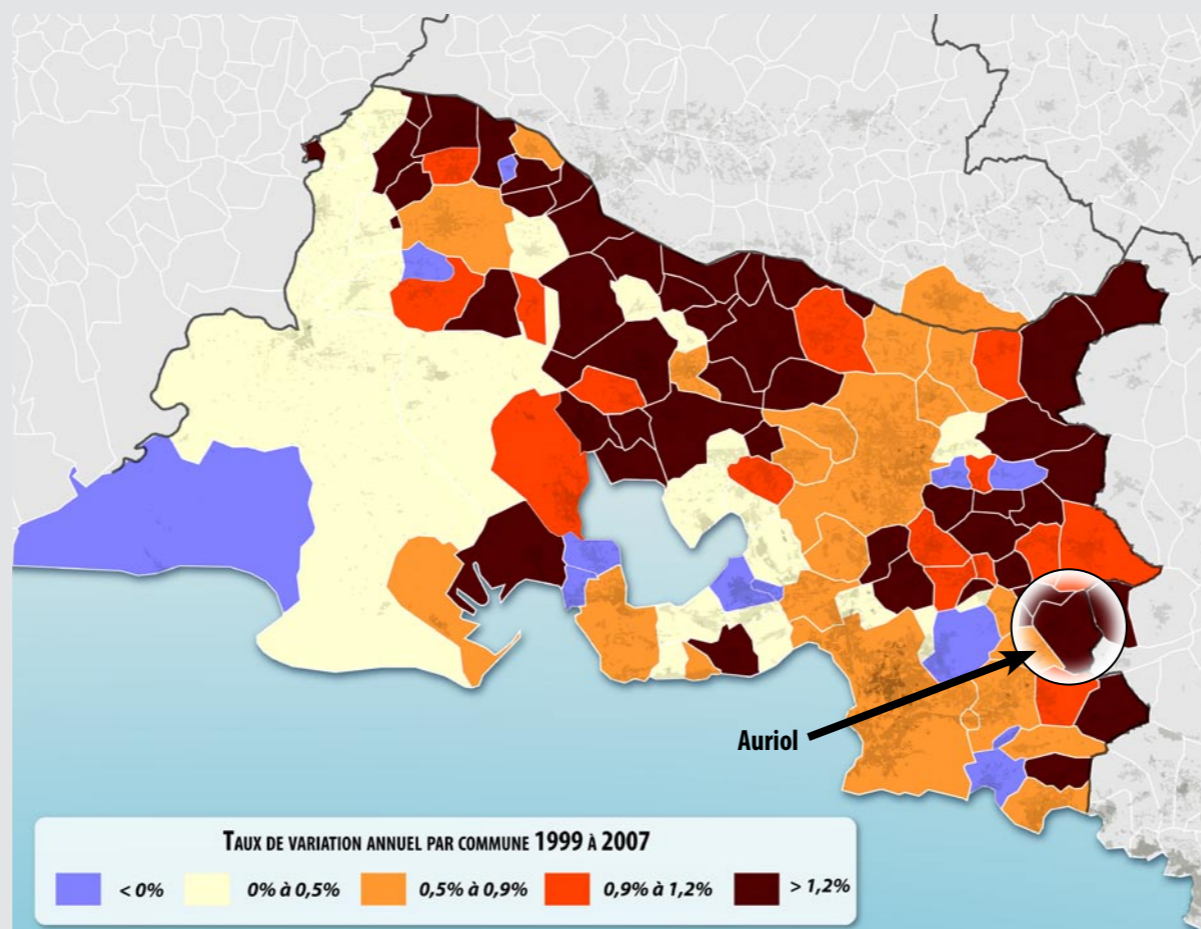
Pour comprendre les compteurs :

La flèche indique la position du taux annuel de croissance de la commune (le chiffre exact figure dans l'encart situé dans la partie basse du compteur).



### 5 LE CADRE DÉPARTEMENTAL

Cartographie des taux annuels de croissance pour la période 1999-2007



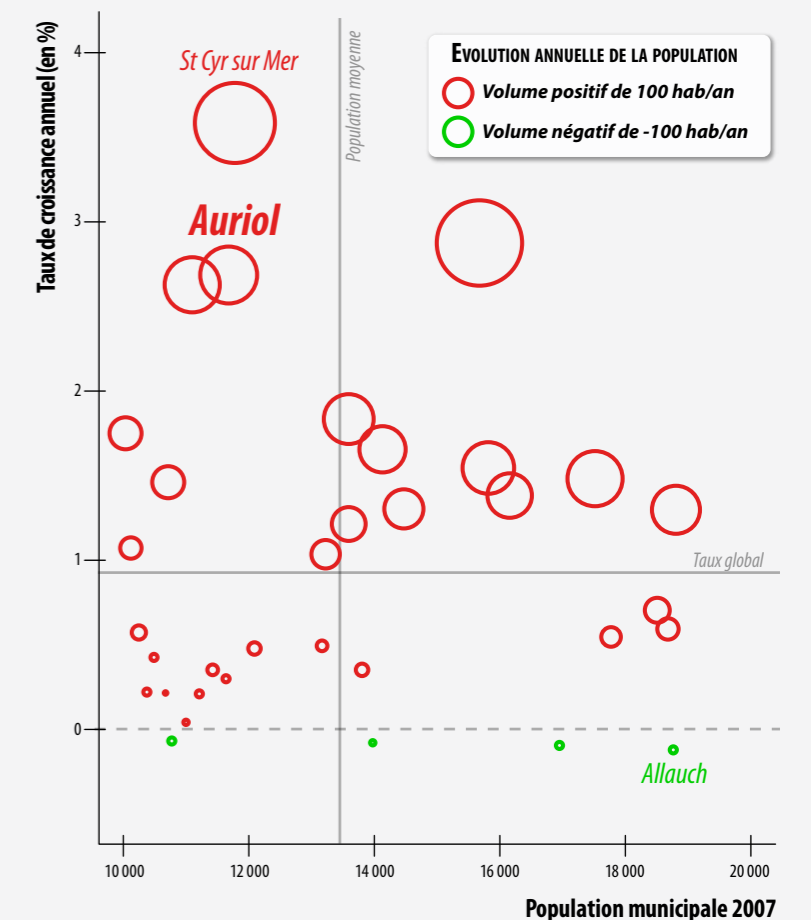
### 6 LE «BENCHMARK»

Trois évolutions comparées proposées

➔ Avec les communes voisines...

	TAUX DE VARIATION ANNUEL	ÉVOLUTION DU NOMBRE D'HABITANTS 1999-2007	ÉVOLUTION ANNUELLE DU NOMBRE D'HABITANTS 1999-2007
Plan-d'Aups-Ste-Baume	+ 5,54 %	+ 412	+ 52
Saint-Zacharie	+ 1,54 %	+ 552	+ 69
Roquevaire	+ 0,73 %	+ 473	+ 59
Auriol	+ 2,68 %	+ 2 234	+ 279
La Destrousse	+ 1,21 %	+ 251	+31
Gémenos	+ 1,02 %	+ 464	+ 58

➔ Avec les communes de même strate démographique\*...



\* Parmi 36 communes de 10 000 à 20 000 habitants situées dans les départements : Var, Vaucluse, Bouches du Rhône et Alpes-Maritimes

## 7 REPÈRES INTERCOMMUNEAUX

Zoom sur les communes du Pays d'Aubagne et de l'Etoile

COMMUNE	POPULATION 2007	POPULATION 1999	DIFFÉRENCE 2007-1999	TAUX DE VARIATION ANNUELLE (EN %)	ÉVOLUTION ANNUELLE (NOMBRE HABITANTS)
<b>Aubagne</b>	44 804	42 681	+ 2 123	+ 0,61	+ 265
<b>Auriol</b>	11 699	9 465	+ 2 234	+ 2,68	+ 279
<b>Belcodène</b>	1 731	1 434	+ 297	+ 2,38	+ 37
<b>Cadolive</b>	2 130	2 087	+ 43	+ 0,26	+ 5
<b>Cuges-les-Pins</b>	4 708	3 761	+ 947	+ 2,85	+ 118
<b>Gréasque</b>	3 878	3 578	+ 300	+ 1,01	+ 38
<b>La Bouilladisse</b>	5 652	4 914	+ 738	+ 1,76	+ 92
<b>La Destrousse</b>	2 736	2 485	+ 251	+ 1,21	+ 31
<b>La Penne-sur-Huveaune</b>	6 228	5 980	+ 248	+ 0,51	+ 31
<b>Peypin</b>	5 296	4 954	+ 342	+ 0,84	+ 43
<b>Roquevaire</b>	8 373	7 900	+ 473	+ 0,73	+ 59
<b>Saint-Savournin</b>	3 035	2 559	+ 476	+ 2,16	+ 60
<b>Saint-Zacharie</b>	4 802	4 250	+ 552	+ 1,54	+ 69
<b>TOTAL Pays d'Aubagne et de l'Etoile</b>	<b>105 072</b>	<b>96 048</b>	<b>+ 9 024</b>	<b>+ 1,13</b>	<b>+ 1 128</b>

## 8 HORIZONS DÉMOGRAPHIQUES

Combien d'habitants demain ?

La commune d'Auriol gagne 279 habitants chaque année entre 1999 et 2007. Si ce rythme de croissance se maintenait dans le temps, quel serait le niveau de la population à l'avenir ?

ANNÉE DE FRANCHISSEMENT DE SEUIL	SEUIL DE POPULATION
<b>en 1969</b>	3 000
<b>en 1982</b>	5 000
<b>en 1991</b>	7 000
<b>en 1998</b>	9 000
<b>en 2005</b>	11 000
<b>PRÉVISIONS</b>	
<b>en 2015</b>	13 930
<b>en 2020</b>	15 330