

RECENSEMENT 2007

Tableau de bord démographique



AUBAGNE



1 LES CHIFFRES CLEFS

10 chiffres pour bien appréhender l'évolution de la commune

- ▶ **44 804** le nombre d'habitants (population municipale au 1^{er} janvier 2007).
- ▶ **55 km²** la superficie de la commune
- ▶ **815** la densité de la commune (nombre d'habitants au km²)
- ▶ **2 123** le nombre d'habitants supplémentaires entre 1999 et 2007
- ▶ **265** le nombre d'habitants supplémentaires chaque année sur la même période
- ▶ **1 121** le nombre d'habitants supplémentaire maximum enregistré chaque année pour la commune (période 1962-1968)
- ▶ **+0,61%** le rythme de croissance annuel de la population (1999-2007)
- ▶ **46 400** le nombre d'habitants en 2013 de Aubagne si le rythme de croissance demeure le même que celui de la période 1999-2007
- ▶ **5** le rang de la commune parmi les communes du département au regard de la population municipale en 2007
- ▶ **142** le rang de la commune parmi les communes de France métropolitaine au regard de la population municipale en 2007

2 CE QU'IL FAUT RETENIR

Les principales caractéristiques démographiques de la commune

Aubagne compte **44 804 habitants** au 1^{er} janvier 2007. Depuis 1999, la population a augmenté à hauteur de **+0,61 %/an**, soit un équivalent en volume annuel de **265 habitants supplémentaires** chaque année.

Aubagne a vu sa population croître à un rythme inférieur de celui du groupe des communes de 20 000 à 50 000 des départements du Var, Vaucluse, Bouches-du-Rhône et Alpes-Maritimes dont elle fait partie (soit **0,61 %/an** de croissance annuelle pour Aubagne contre **0,81 %/an**).

Le rythme de croissance entre 1999-2007 s'intensifie par rapport à la période 1990-1999 (**0,42 %/an**) mais il est plus faible que celui mesuré à l'échelle de la communauté d'agglomération du Pays d'Aubagne et de l'Etoile qui atteint **1,13 %**.

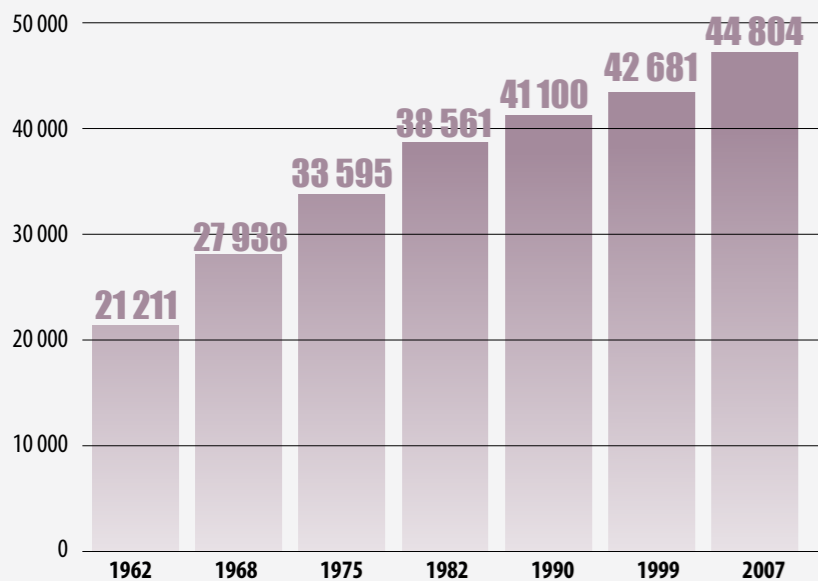
Au 1^{er} janvier 2007 la densité communale est de **815 hab/km²**.

Le solde naturel est stable, il s'élève à **65 habitants de plus** chaque année entre 1999 et 2007 ce qui est dans la continuité de 1990-1999 (**+67 hab/an**).

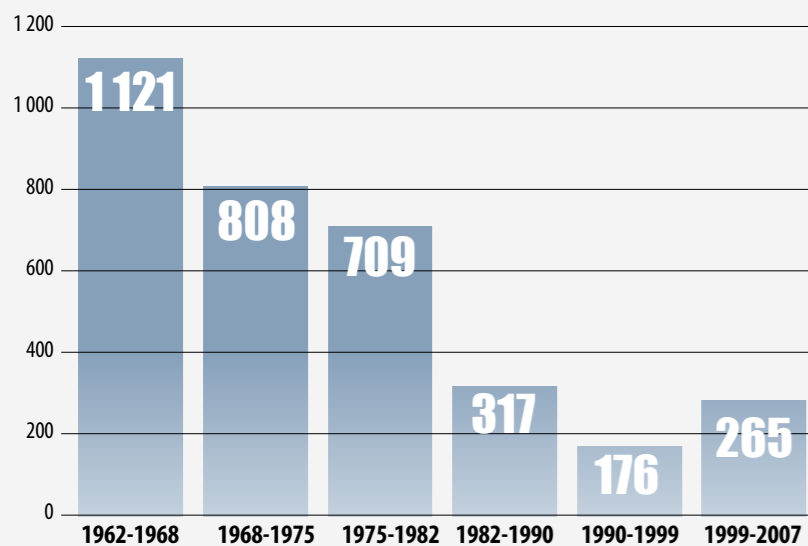
3 LA «RÉTRO»

Evolutions longues : période 1962-2007

La population d'Aubagne a été multipliée par 2,11 entre 1962 et 2007



➔ Nombre d'habitants supplémentaires par année entre chaque recensement



➔ Taux de variation annuel
Comparaison commune/département

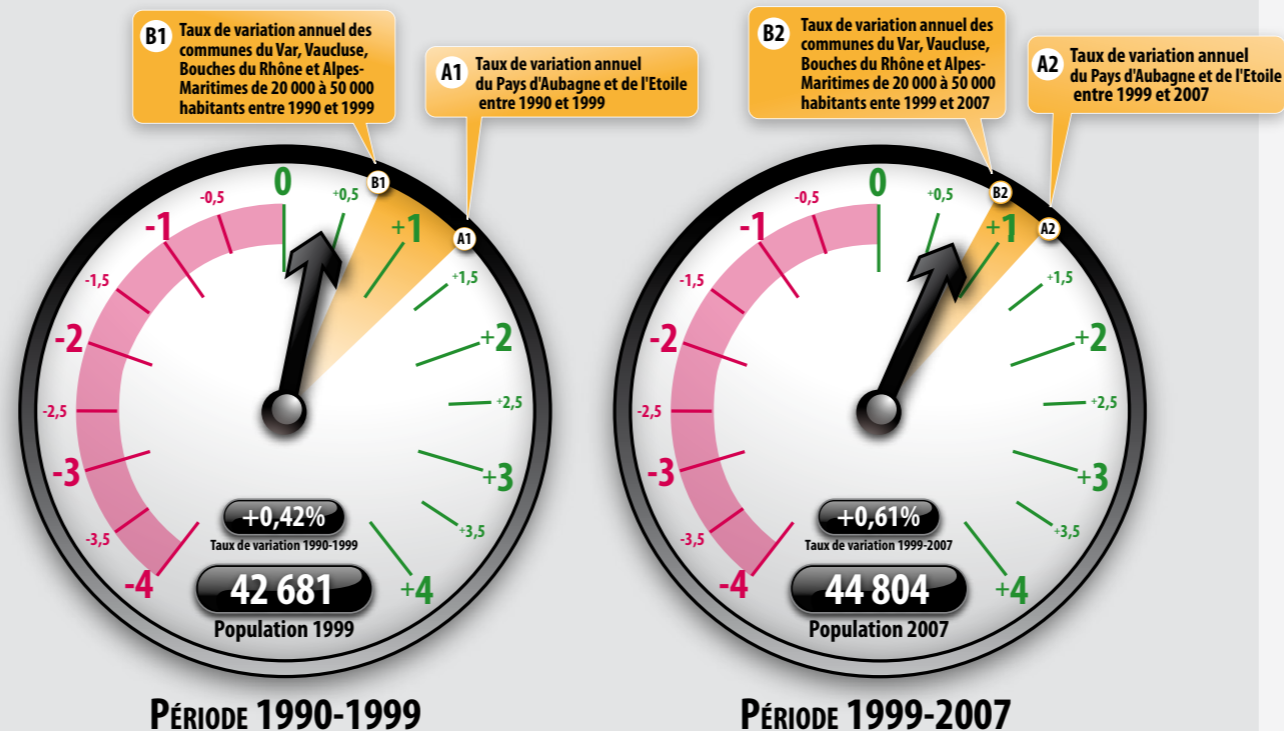
	AUBAGNE	BOUCHES DU RHÔNE
1999-2007	+0,61 %	+0,82 %
1990-1999	+0,42 %	+0,47 %
1982-1990	+0,80 %	+0,25 %
1975-1982	+1,98 %	+0,78 %
1968-1975	+2,68 %	+1,51 %
1962-1968	+4,71 %	+2,76 %

4 LES COMPTEURS DÉMOGRAPHIQUES

Les rythmes annuels de croissance

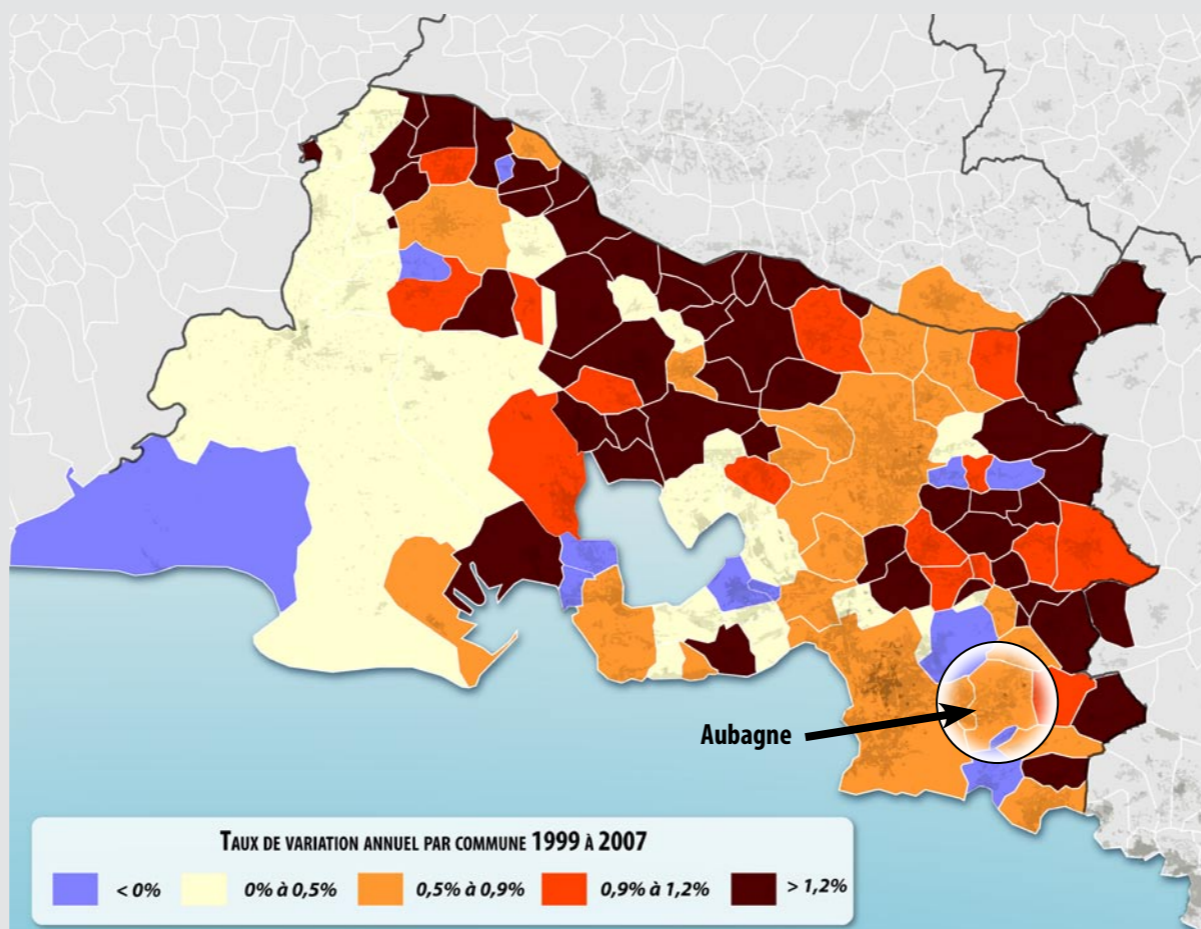
Pour comprendre les compteurs :

La flèche indique la position du taux annuel de croissance de la commune (le chiffre exact figure dans l'encart situé dans la partie basse du compteur).



5 LE CADRE DÉPARTEMENTAL

Cartographie des taux annuels de croissance pour la période 1999-2007



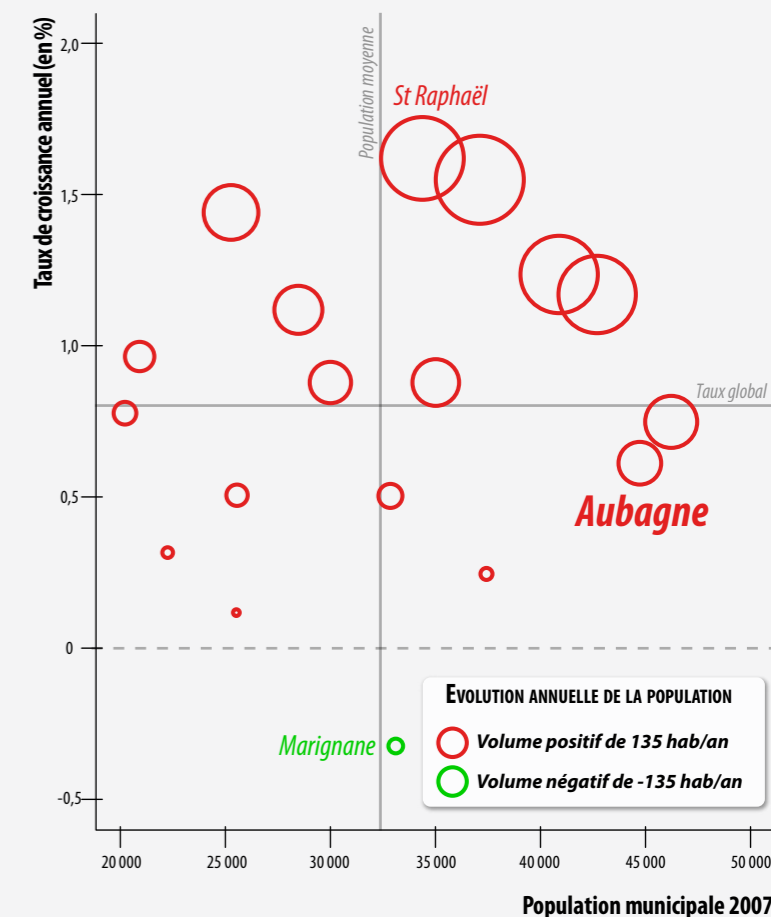
6 LE «BENCHMARK»

Trois évolutions comparées proposées

➔ Avec les communes voisines...

	TAUX DE VARIATION ANNUEL	ÉVOLUTION DU NOMBRE D'HABITANTS 1999-2007	ÉVOLUTION ANNUELLE DU NOMBRE D'HABITANTS 1999-2007
Allauch	-0,13 %	-196	-24
Roquevaire	+0,73 %	+473	+59
Gémenos	+1,02 %	+464	+58
Roquefort-la-Bédoule	+0,90 %	+352	+44
Carnoux-en-Provence	-0,27 %	-149	-19
Cassis	-0,26 %	-165	-21
La Penne-sur-Huveaune	+0,51 %	+248	+31
Marseille	+0,84 %	+54 904	+6 863
Aubagne	+0,61 %	+2 123	+265

➔ Avec les communes de même strate démographique*...



* Parmi 18 communes de 20 000 à 50 000 habitants situées dans les départements : Var, Vaucluse, Bouches du Rhône et Alpes-Maritimes

7 REPÈRES INTERCOMMUNAU

Zoom sur les communes du Pays d'Aubagne et de l'Étoile

COMMUNE	POPULATION 2007	POPULATION 1999	DIFFÉRENCE 2007-1999	TAUX DE VARIATION ANNUELLE (EN %)	ÉVOLUTION ANNUELLE (NOMBRE HABITANTS)
Aubagne	44 804	42 681	+ 2 123	+ 0,61	+ 265
Auriol	11 699	9 465	+ 2 234	+ 2,68	+ 279
Belcodène	1 731	1 434	+ 297	+ 2,38	+ 37
Cadolive	2 130	2 087	+ 43	+ 0,26	+ 5
Cuges-les-Pins	4 708	3 761	+ 947	+ 2,85	+ 118
Gréasque	3 878	3 578	+ 300	+ 1,01	+ 38
La Bouilladisse	5 652	4 914	+ 738	+ 1,76	+ 92
La Destrousse	2 736	2 485	+ 251	+ 1,21	+ 31
La Penne-sur-Huveaune	6 228	5 980	+ 248	+ 0,51	+ 31
Peypin	5 296	4 954	+ 342	+ 0,84	+ 43
Roquevaire	8 373	7 900	+ 473	+ 0,73	+ 59
Saint-Savournin	3 035	2 559	+ 476	+ 2,16	+ 60
Saint-Zacharie	4 802	4 250	+ 552	+ 1,54	+ 69
TOTAL Pays d'Aubagne et de l'Étoile	105 072	96 048	+ 9 024	+ 1,13	+ 1 128

8 HORIZONS DÉMOGRAPHIQUES

Combien d'habitants demain ?

La commune d'Aubagne gagne 265 habitants chaque année entre 1999 et 2007. Si ce rythme de croissance se maintenait dans le temps, quel serait le niveau de la population à l'avenir ?

ANNÉE DE FRANCHISSEMENT DE SEUIL	SEUIL DE POPULATION
en 1965	24 000
en 1969	28 000
en 1974	32 000
en 1979	36 000
en 1987	40 000
en 2004	44 000
PRÉVISIONS	
en 2015	46 930
en 2020	48 250

