

RECENSEMENT 2007

Tableau de bord démographique



ROQUEFORT LA BÉDOULE

1 LES CHIFFRES CLEFS

10 chiffres pour bien appréhender l'évolution de la commune

- **5 085** le nombre d'habitants (population municipale au 1^{er} janvier 2007).
- **31 km²** la superficie de la commune
- **164** la densité de la commune (nombre d'habitants au km²)
- **352** le nombre d'habitants supplémentaires entre 1999 et 2007
- **44** le nombre d'habitants supplémentaires chaque année sur la même période
- **139** le nombre d'habitants supplémentaires maximum enregistré chaque année pour la commune (période 1975-1982)
- **+0,90%** le rythme de croissance annuel de la population (1999-2007)
- **5 300** le nombre d'habitants en 2012 de Roquefort-la-Bédoule si le rythme de croissance demeure le même que celui de la période 1999-2007
- **59** le rang de la commune parmi les communes du département au regard de la population municipale en 2007
- **1 939** le rang de la commune parmi les communes de France au regard de la population municipale en 2007

2 CE QU'IL FAUT RETENIR

Les principales caractéristiques démographiques de la commune

Roquefort-la-Bédoule compte 5 085 habitants au 1^{er} janvier 2007. Depuis 1999, la population a augmenté à hauteur de 0,9 %/an, soit un équivalent en volume annuel de 44 habitants supplémentaires chaque année.

Avec un taux de croissance de 0,9 %/an Roquefort-la-Bédoule a vu sa population croître au même rythme que celui du groupe des communes de 5 000 à 10 000 du département (0,89 %).

La commune a atteint un pic de croissance entre 1975 et 1982 (+139 habitants par an) et elle affiche depuis une croissance qui se ralentit régulièrement. Aujourd'hui, la croissance de la commune est proche de celle que l'on observe parmi les communes de même strate démographique que Roquefort-la-Bédoule.

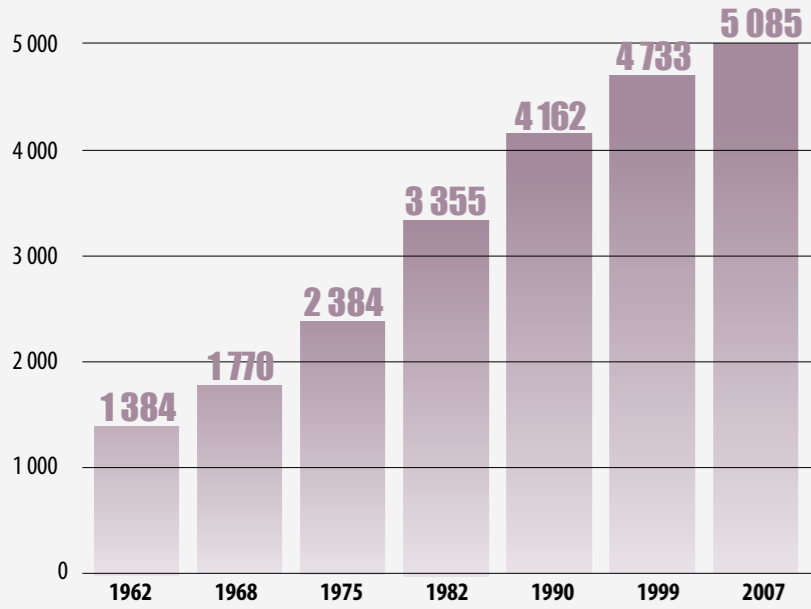
Au 1^{er} janvier 2007 la densité communale est de 164 hab/km² ce qui fait de Roquefort-la-Bédoule la moins dense de MPM.

Entre 1999 et 2007, le solde naturel est de -18 habitants chaque année contre -3 entre 1990-1999.

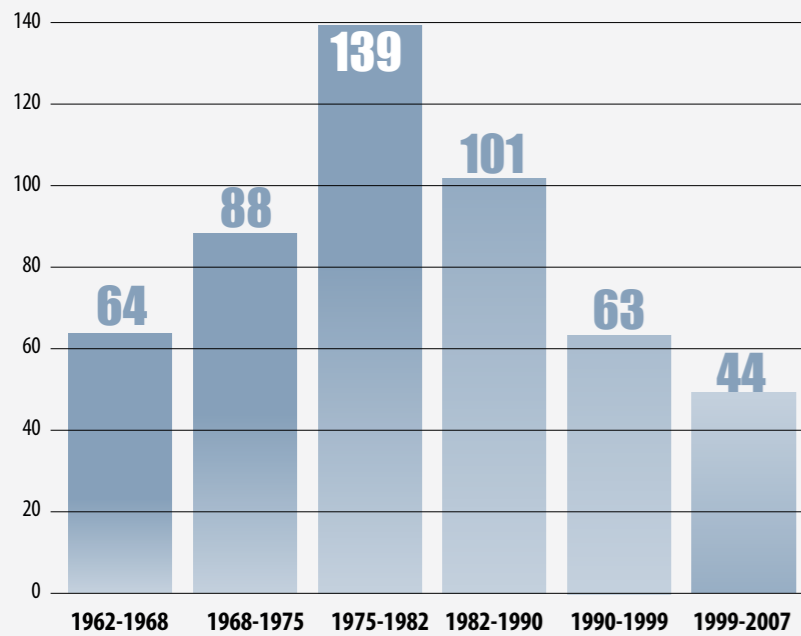
3 LA «RÉTRO»

Evolutions longues : période 1962-2007

La population de Roquefort-la-bédoule a été multipliée par 3,67 entre 1962 et 2007



➔ Nombre d'habitants supplémentaires par année entre chaque recensement



➔ Taux de variation annuel
Comparaison commune/département

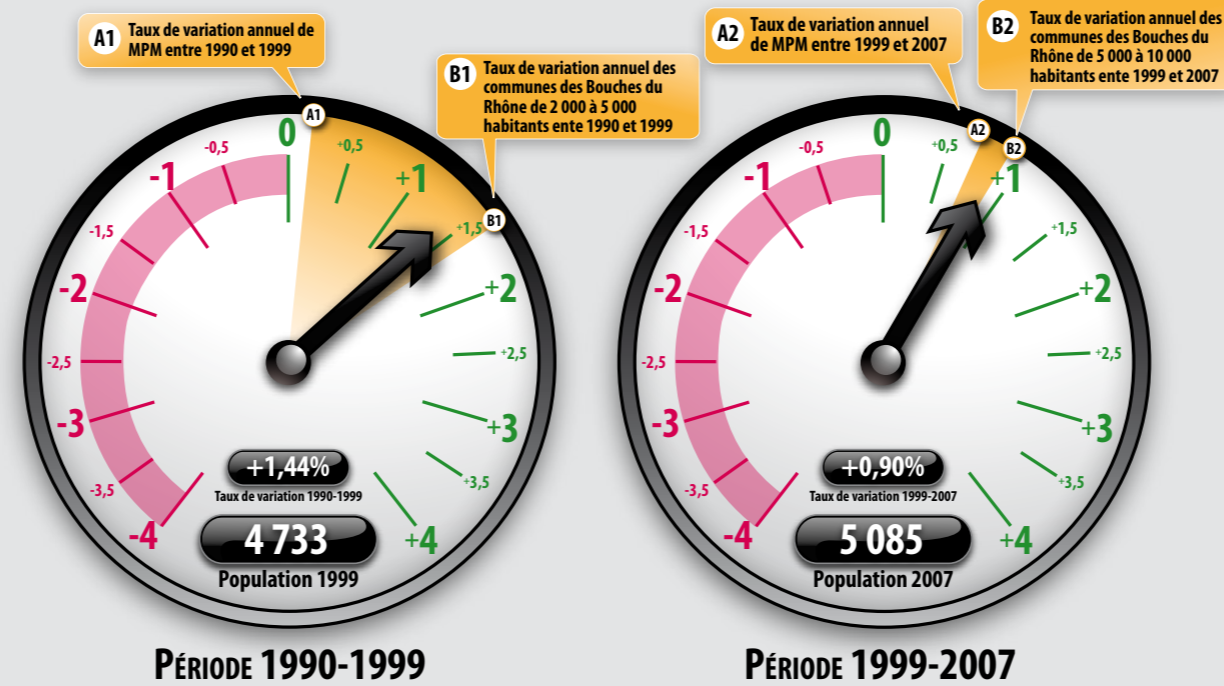
	ROQUEFORT-LA-BÉDOULE	BOUCHES DU RHÔNE
1999-2007	+0,90 %	+0,82 %
1990-1999	+1,44 %	+0,47 %
1982-1990	+2,73 %	+0,25 %
1975-1982	+4,98 %	+0,78 %
1968-1975	+4,36 %	+1,51 %
1962-1968	+4,2 %	+2,76 %

4 LES COMPTEURS DÉMOGRAPHIQUES

Les rythmes annuels de croissance

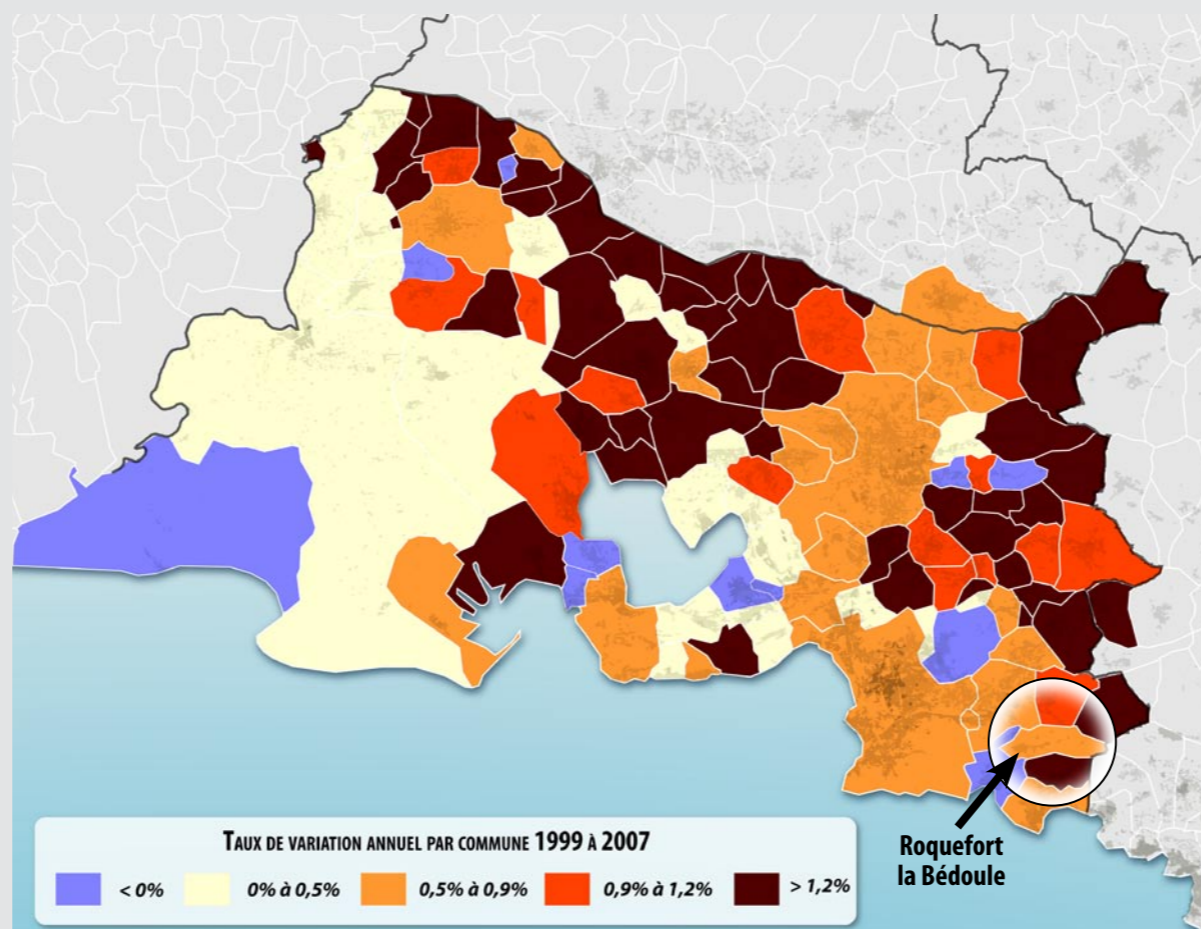
Pour comprendre les compteurs :

La flèche indique la position du taux annuel de croissance de la commune (le chiffre exact figure dans l'encart situé dans la partie basse du compteur).



5 LE CADRE DÉPARTEMENTAL

Cartographie des taux annuels de croissance pour la période 1999-2007



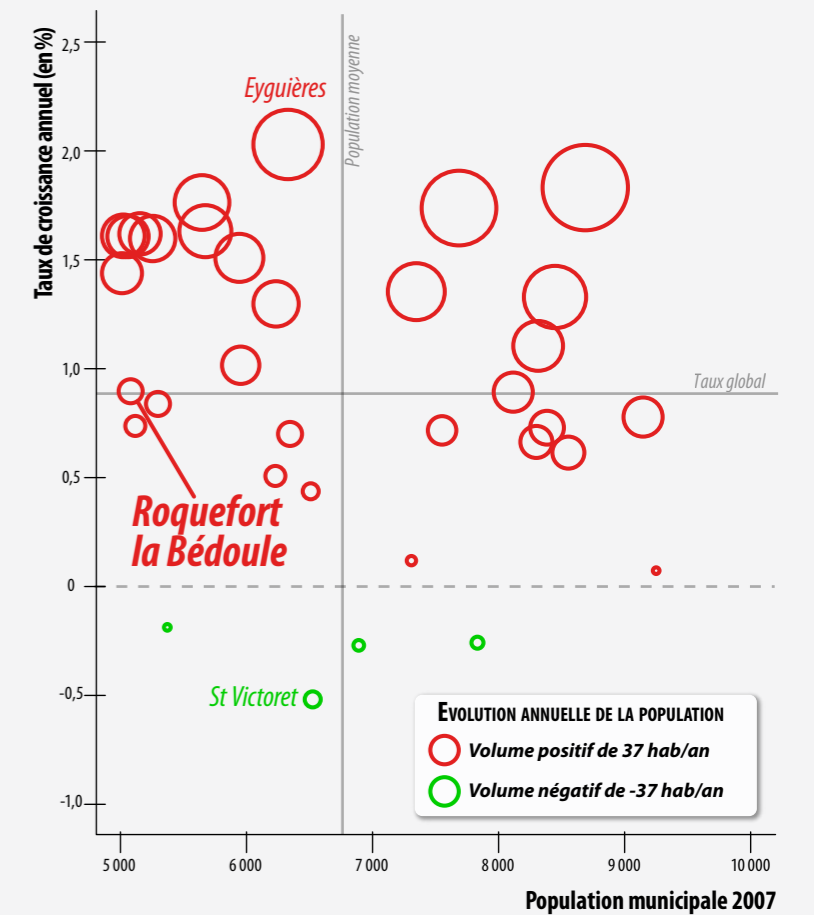
6 LE «BENCHMARK»

Trois évolutions comparées proposées

➔ Avec les communes voisines...

	TAUX DE VARIATION ANNUEL	ÉVOLUTION DU NOMBRE D'HABITANTS 1999-2007	ÉVOLUTION ANNUELLE DU NOMBRE D'HABITANTS 1999-2007
La Cadière-d'Azur	+ 2,46 %	+ 909	+ 114
Le Castellet	+ 1,45 %	+ 462	+ 58
Cuges-les-Pins	+ 2,85 %	+ 947	+ 118
Roquevaire	+ 0,73 %	+ 473	+ 59
Aubagne	+ 0,61 %	+ 2 123	+ 265
Carnoux-en-Provence	-0,27 %	-149	-19
Roquefort-la-Bédoule	+ 0,90 %	+ 352	+ 44
Gémenos	+ 1,02 %	+ 464	+ 58
Cassis	-0,26 %	-165	-21

➔ Avec les communes de même strate démographique*



* Parmi 34 communes de 5 000 à 10 000 habitants situées dans les Bouches du Rhône

7 REPÈRES INTERCOMMUNEAUX

Zoom sur les communes de Marseille Provence Métropole

COMMUNE	POPULATION MUNICIPALE 2007	POPULATION SANS DOUBLES COMPTES 1999	DIFFÉRENCE 2007-1999	TAUX DE VARIATION ANNUELLE (EN %)	ÉVOLUTION ANNUELLE (NOMBRE HABITANTS)
Allauch	18 747	18 943	- 196	- 0,13	- 24
Carnoux-en-Provence	6 886	7 035	- 149	- 0,27	- 19
Carry-le-Rouet	6 342	5 998	+ 344	+ 0,70	+ 43
Cassis	7 833	7 998	- 165	- 0,26	- 21
Ceyreste	4 139	3 636	+ 503	+ 1,63	+ 63
Châteauneuf-les-Martigues	11 643	11 365	+ 278	+ 0,30	+ 35
La Ciotat	32 901	31 583	+ 1 318	+ 0,51	+ 165
Ensuès-la-Redonne	5 166	4 542	+ 624	+ 1,62	+ 78
Gémenos	5 945	5 481	+ 464	+ 1,02	+ 58
Gignac-la-Nerthe	9 245	9 193	+ 52	+ 0,07	+ 6
Marignane	33 159	34 016	- 857	- 0,32	- 107
Marseille	852 395	797 491	+ 54 904	+ 0,84	+ 6 863
Plan-de-Cuques	10 681	10 502	+ 179	+ 0,21	+ 22
Roquefort-la-Bédoule	5 085	4 733	+ 352	+ 0,90	+ 44
Le Rove	4 124	4 028	+ 96	+ 0,29	+ 12
Saint-Victoret	6 530	6 806	- 276	- 0,52	- 34
Sausset-les-Pins	7 304	7 234	+ 70	+ 0,12	+ 9
Septèmes-les-Vallons	10 396	10 207	+ 189	+ 0,23	+ 24
TOTAL MPM	1 038 521	980 791	+ 57 730	+ 0,72	+ 7 216
Bassin Ouest	83 513	83 182	+ 331	+ 0,05	+ 41
Bassin Centre	892 219	837 143	+ 55 076	+ 0,80	+ 6 885
Bassin Est	62 789	60 466	+ 2 323	+ 0,47	+ 290

8 HORIZONS DÉMOGRAPHIQUES

Combien d'habitants demain ?

La commune de Roquefort-la-Bédoule gagne 44 habitants chaque année entre 1999 et 2007. Si ce rythme de croissance se maintenait dans le temps, quel serait le niveau de la population à l'avenir ?

ANNÉE DE FRANCHISSEMENT DE SEUIL	SEUIL DE POPULATION
en 1971	2 000
en 1980	3 000
en 1989	4 000
en 2006	5 000
PRÉVISIONS	
en 2015	5 440
en 2020	5 660

