

RECENSEMENT 2007

Tableau de bord démographique



LA CIOTAT

1 LES CHIFFRES CLEFS

10 chiffres pour bien appréhender l'évolution de la commune

- ▶ **32 901** le nombre d'habitants (population municipale au 1^{er} janvier 2007).
- ▶ **31 km²** la superficie de la commune
- ▶ **1 061** la densité de la commune (nombre d'habitants au km²)
- ▶ **1 318** le nombre d'habitants supplémentaires entre 1999 et 2007
- ▶ **165** le nombre d'habitants supplémentaires chaque année sur la même période
- ▶ **1 258** le nombre d'habitants supplémentaires maximum enregistré chaque année pour la commune (période 1968-1975)
- ▶ **+0,51%** le rythme de croissance annuel de la population (1999-2007)
- ▶ **34 710** le nombre d'habitants en 2018 de La Ciotat si le rythme de croissance demeure le même que celui de la période 1999-2007
- ▶ **10** le rang de la commune parmi les communes du département au regard de la population municipale en 2006
- ▶ **232** le rang de la commune parmi les communes de France au regard de la population municipale en 2007

2 CE QU'IL FAUT RETENIR

Les principales caractéristiques démographiques de la commune

La Ciotat compte 32 901 habitants au 1^{er} janvier 2007. Depuis 1999, la population a augmenté à hauteur de 0,51 %/an, soit un équivalent en volume annuel de 165 habitants supplémentaires chaque année.

Le taux de croissance annuel de La Ciotat (0,51 %) est inférieur à celui du groupe des communes de 20 000 à 50 000 habitants des 4 départements Var, Vaucluse, Bouches-du-Rhône et Alpes Maritimes (0,81 %).

Jusqu'en 1975, La Ciotat enregistre une forte croissance : elle gagne près de 14 000 habitants entre 1962 et 1975. Au cours de ces trente dernières années, la commune a alterné une très légère baisse de la population entre 1975 et 1990 (-280 habitants) et une période de reprise de la croissance à l'œuvre depuis 1990 (+270 habitants).

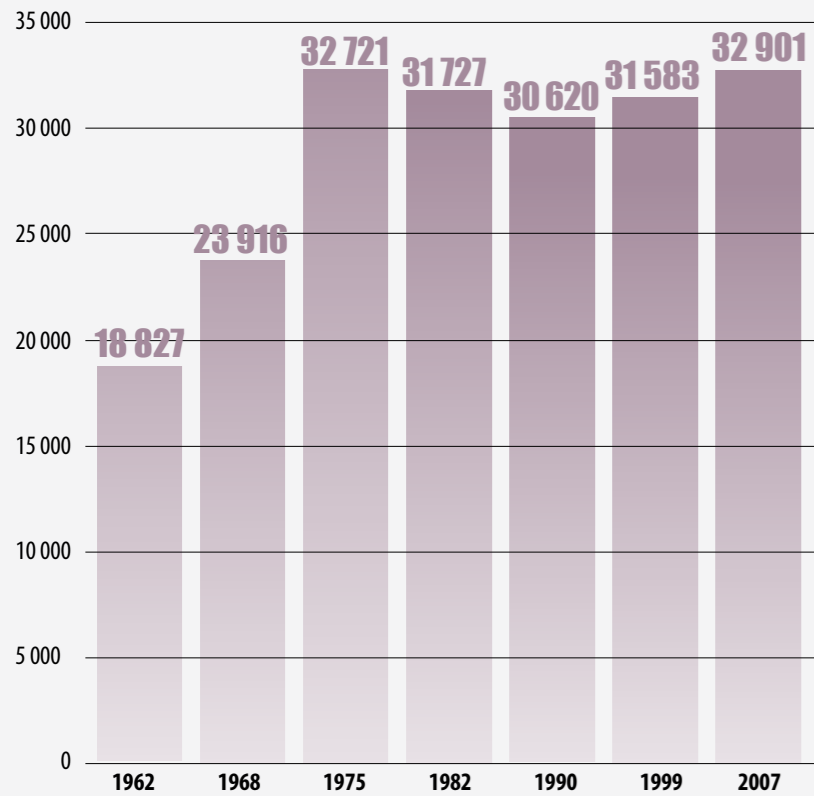
Au 1^{er} janvier 2007 la densité communale est de 1 061 hab/km².

Le solde naturel est négatif sur la période 1999-2007 (-31 habitants/an contre +18 habitants/an entre 1990 et 1999).

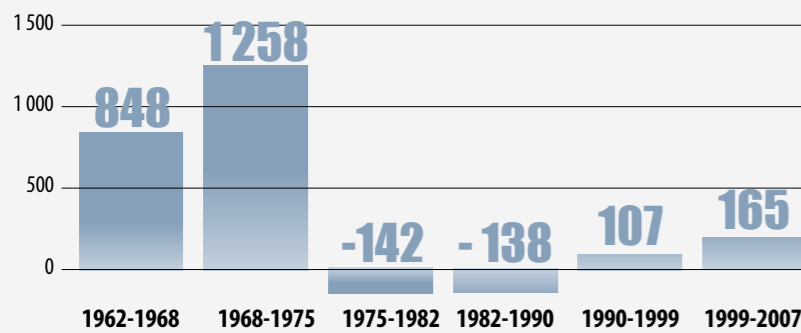
3 LA «RÉTRO»

Evolutions longues : période 1962-2007

La population de La Ciotat a été multipliée par 1,75 entre 1962 et 2007



Évolution du nombre d'habitants par année entre chaque recensement



Taux de variation annuel Comparaison commune/département

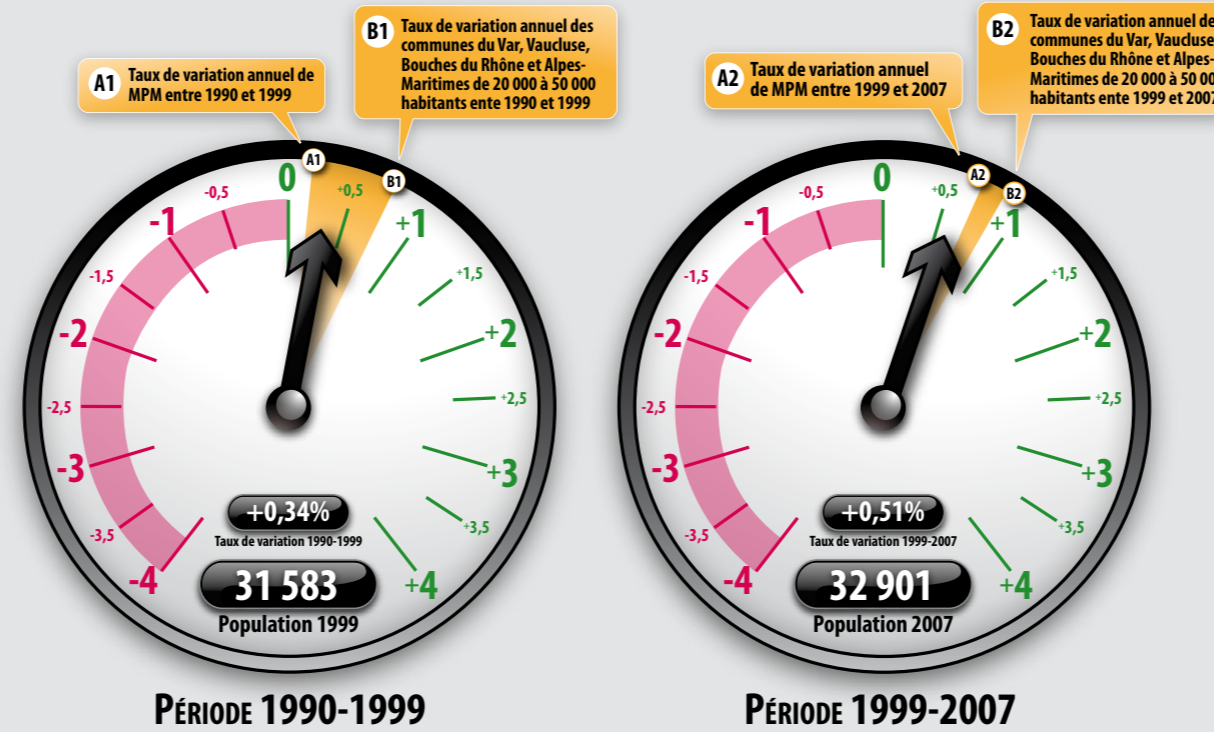
	LA CIOTAT	BOUCHES DU RHÔNE
1999-2007	+0,51 %	+0,82 %
1990-1999	+0,34 %	+0,47 %
1982-1990	-0,44 %	+0,25 %
1975-1982	-0,44 %	+0,78 %
1968-1975	+4,6 %	+1,51 %
1962-1968	+4,08 %	+2,76 %

4 LES COMPTEURS DÉMOGRAPHIQUES

Les rythmes annuels de croissance

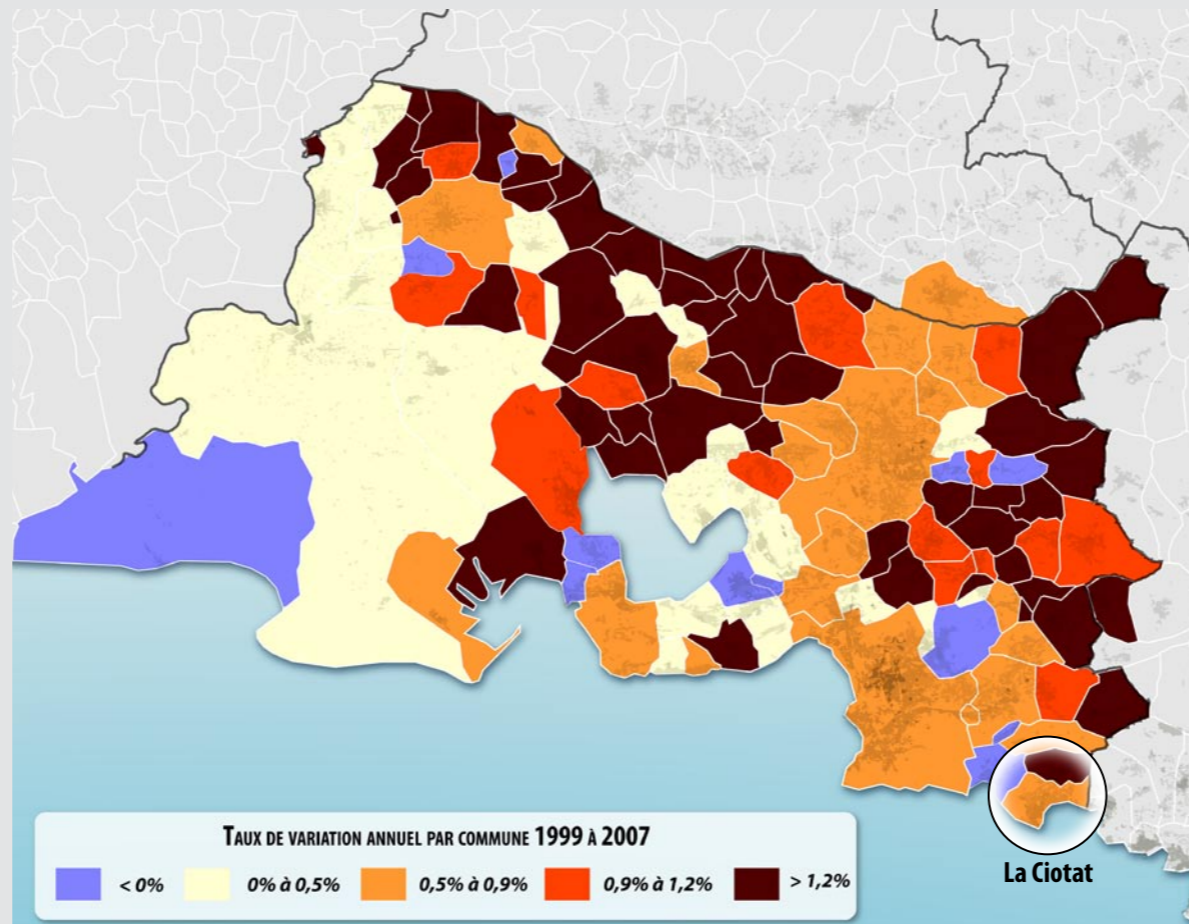
Pour comprendre les compteurs :

La flèche indique la position du taux annuel de croissance de la commune (le chiffre exact figure dans l'encart situé dans la partie basse du compteur).



5 LE CADRE DÉPARTEMENTAL

Cartographie des taux annuels de croissance pour la période 1999-2007



6 LE «BENCHMARK»

Trois évolutions comparées proposées

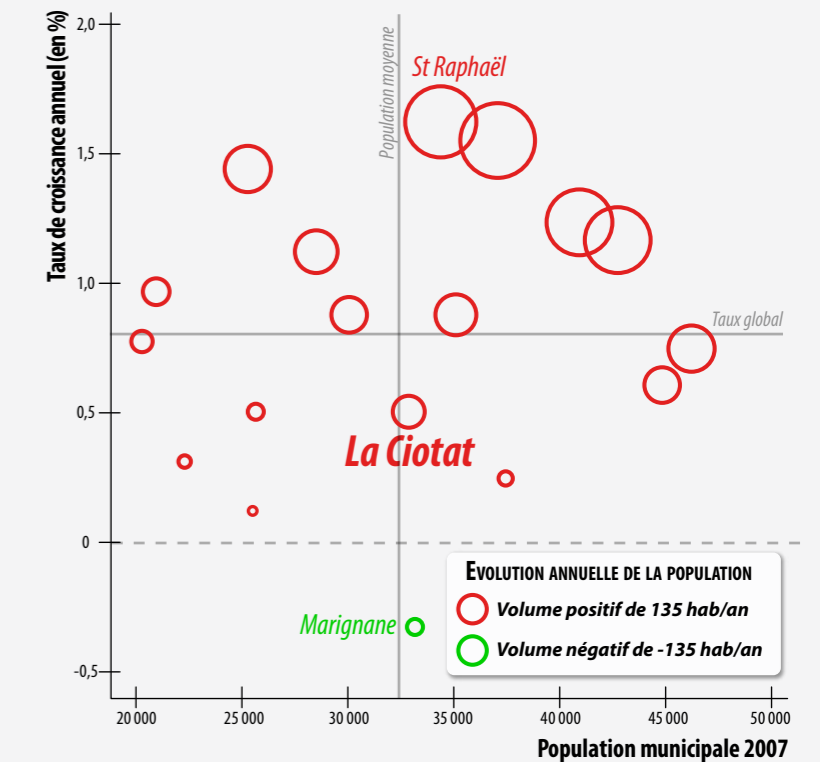
Avec les communes voisines...

	TAUX DE VARIATION ANNUEL	ÉVOLUTION DU NOMBRE D'HABITANTS 1999-2007	ÉVOLUTION ANNUELLE DU NOMBRE D'HABITANTS 1999-2007
La Ciotat	+ 0,51 %	+ 1 318	+ 165
Cassis	-0,26 %	-165	-21
Marseille	+ 0,84 %	+ 54 904	+ 6 863
Le Rove	+ 0,29 %	+ 96	+ 12
Ensuès-la-Redonne	+ 1,62 %	+ 624	+ 78
Carry-le-Rouet	+ 0,70 %	+ 344	+ 43
Sausset-les-Pins	+ 0,12 %	+ 70	+ 9

Avec les communes littorales de MPM...

	TAUX DE VARIATION ANNUEL	ÉVOLUTION DU NOMBRE D'HABITANTS 1999-2007	ÉVOLUTION ANNUELLE DU NOMBRE D'HABITANTS 1999-2007
Ensuès-la-Redonne	+ 1,62 %	+ 624	+ 78
Carry-le-Rouet	+ 0,70 %	+ 344	+ 43
Marseille	+ 0,84 %	+ 54 904	+ 6 863
La Ciotat	+ 0,51 %	+ 1 318	+ 165
Le Rove	+ 0,29 %	+ 96	+ 12
Sausset-les-Pins	+ 0,12 %	+ 70	+ 9
Cassis	-0,26 %	-165	-21

Avec les communes de même strate démographique*...



* Parmi 18 communes de 20 000 à 50 000 habitants situées dans les départements : Var, Vaucluse, Bouches du Rhône et Alpes-Maritimes

7 REPÈRES INTERCOMMUNAUUX

Zoom sur les communes de Marseille Provence Métropole

COMMUNE	POPULATION MUNICIPALE 2007	POPULATION SANS DOUBLES COMPTES 1999	DIFFÉRENCE 2007-1999	TAUX DE VARIATION ANNUELLE (EN %)	ÉVOLUTION ANNUELLE (NOMBRE HABITANTS)
Allauch	18 747	18 943	- 196	- 0,13	- 24
Carnoux-en-Provence	6 886	7 035	- 149	- 0,27	- 19
Carry-le-Rouet	6 342	5 998	+ 344	+ 0,70	+ 43
Cassis	7 833	7 998	- 165	- 0,26	- 21
Ceyreste	4 139	3 636	+ 503	+ 1,63	+ 63
Châteauneuf-les-Martigues	11 643	11 365	+ 278	+ 0,30	+ 35
La Ciotat	32 901	31 583	+ 1 318	+ 0,51	+ 165
Ensuès-la-Redonne	5 166	4 542	+ 624	+ 1,62	+ 78
Gémenos	5 945	5 481	+ 464	+ 1,02	+ 58
Gignac-la-Nerthe	9 245	9 193	+ 52	+ 0,07	+ 6
Marignane	33 159	34 016	- 857	- 0,32	- 107
Marseille	852 395	797 491	+ 54 904	+ 0,84	+ 6 863
Plan-de-Cuques	10 681	10 502	+ 179	+ 0,21	+ 22
Roquefort-la-Bédoule	5 085	4 733	+ 352	+ 0,90	+ 44
Le Rove	4 124	4 028	+ 96	+ 0,29	+ 12
Saint-Victoret	6 530	6 806	- 276	- 0,52	- 34
Sausset-les-Pins	7 304	7 234	+ 70	+ 0,12	+ 9
Septèmes-les-Vallons	10 396	10 207	+ 189	+ 0,23	+ 24
TOTAL MPM	1 038 521	980 791	+ 57 730	+ 0,72	+ 7 216
Bassin Ouest	83 513	83 182	+ 331	+ 0,05	+ 41
Bassin Centre	892 219	837 143	+ 55 076	+ 0,80	+ 6 885
Bassin Est	62 789	60 466	+ 2 323	+ 0,47	+ 290

8 HORIZONS DÉMOGRAPHIQUES

Combien d'habitants demain ?

La Ciotat gagne 165 habitants chaque année entre 1999 et 2007. Si ce rythme de croissance se maintenait dans le temps, quel serait le niveau de la population à l'avenir ?

ANNÉE DE FRANCHISSEMENT DE SEUIL	SEUIL DE POPULATION
en 1964	20 000
en 1966	22 000
en 1969	24 000
en 1970	26 000
en 1972	28 000
en 1973	30 000
en 1975	32 000
PRÉVISIONS	
en 2015	34 220
en 2020	35 040

