

# RECENSEMENT 2007

## Tableau de bord démographique



## GÉMENOS

### 1 LES CHIFFRES CLEFS

10 chiffres pour bien appréhender l'évolution de la commune

- ▶ **5 945** le nombre d'habitants (population municipale au 1<sup>er</sup> janvier 2007).
- ▶ **33 km<sup>2</sup>** la superficie de la commune
- ▶ **180** la densité de la commune (nombre d'habitants au km<sup>2</sup>)
- ▶ **464** le nombre d'habitants supplémentaires entre 1999 et 2007
- ▶ **58** le nombre d'habitants supplémentaires chaque année sur la même période
- ▶ **217** le nombre d'habitants supplémentaires maximum enregistré chaque année pour la commune (période 1975-1982)
- ▶ **+1,02%** le rythme de croissance annuel de la population (1999-2007)
- ▶ **6 700** le nombre d'habitants en 2020 de Gémenos si le rythme de croissance demeure le même que celui de la période 1999-2007
- ▶ **51** le rang de la commune parmi les communes du département au regard de la population municipale en 2007
- ▶ **1 640** le rang de la commune parmi les communes de France au regard de la population municipale en 2007

### 2 CE QU'IL FAUT RETENIR

Les principales caractéristiques démographiques de la commune

**Gémenos compte 5 945 habitants au 1<sup>er</sup> janvier 2007. Depuis 1999, la population a augmenté à hauteur de 1%/an, soit un équivalent en volume annuel de 58 habitants supplémentaires chaque année.**

**Le taux de croissance annuel de Gémenos (1%/an) est légèrement supérieur à celui du groupe des communes de 5 000 à 10 000 du département (0,89%/an) sur la période 1999-2007.**

**Le taux de croissance annuel entre 1999-2007 reste le même que celui de la période 1990-1999.**

**Depuis 1982, le nombre d'habitants supplémentaire reste globalement stable (entre 50 et 60 hab/an).**

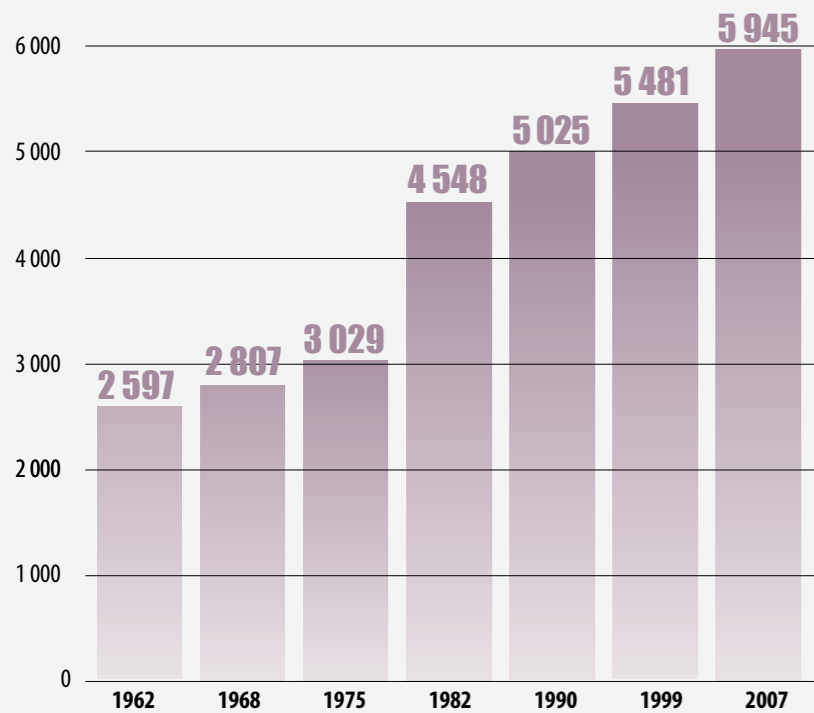
**Au 1<sup>er</sup> janvier 2007 la densité communale est de 180 hab/km<sup>2</sup>.**

**Le solde naturel est négatif (-52 habitants/an) sur la période 1999-2007 alors qu'il était positif entre 1990 et 1999 (14 hab/an).**

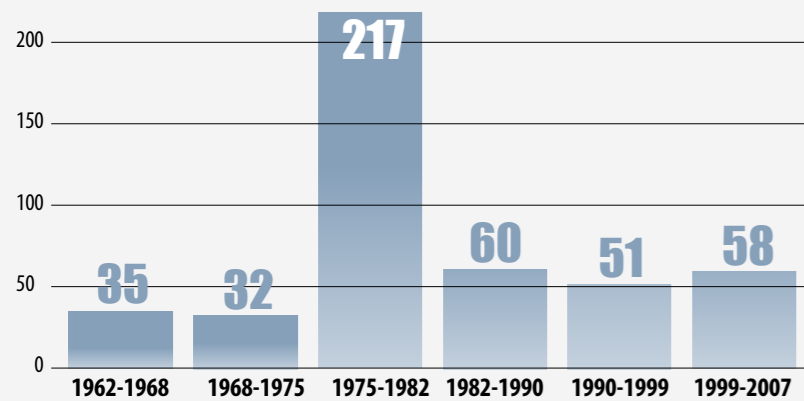
### 3 LA «RÉTRO»

Evolutions longues : période 1962-2007

La population de Gémenos a été multipliée par 2.29 entre 1962 et 2007



➔ Nombre d'habitants supplémentaires par année entre chaque recensement



➔ Taux de variation annuel  
Comparaison commune/département

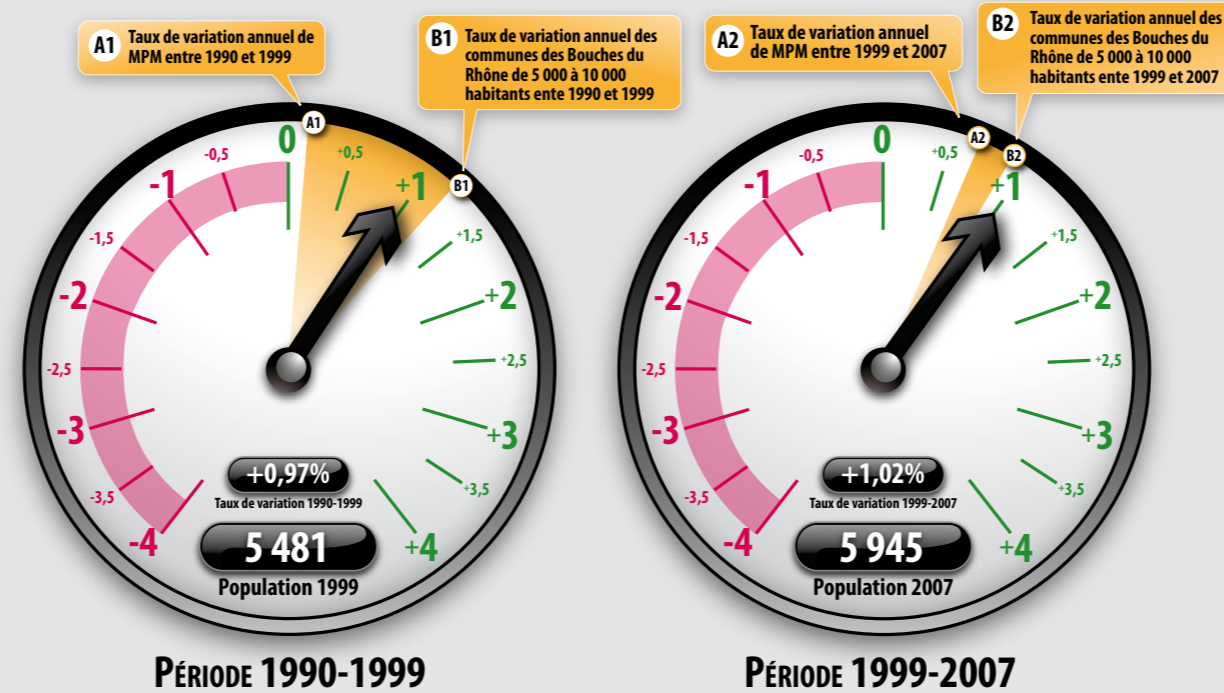
	GÉMENOS	BOUCHES DU RHÔNE
1999-2007	+1,02 %	+0,82 %
1990-1999	+0,97 %	+0,47 %
1982-1990	+1,25 %	+0,25 %
1975-1982	+5,95 %	+0,78 %
1968-1975	+1,1 %	+1,51 %
1962-1968	+1,31 %	+2,76 %

### 4 LES COMPTEURS DÉMOGRAPHIQUES

Les rythmes annuels de croissance

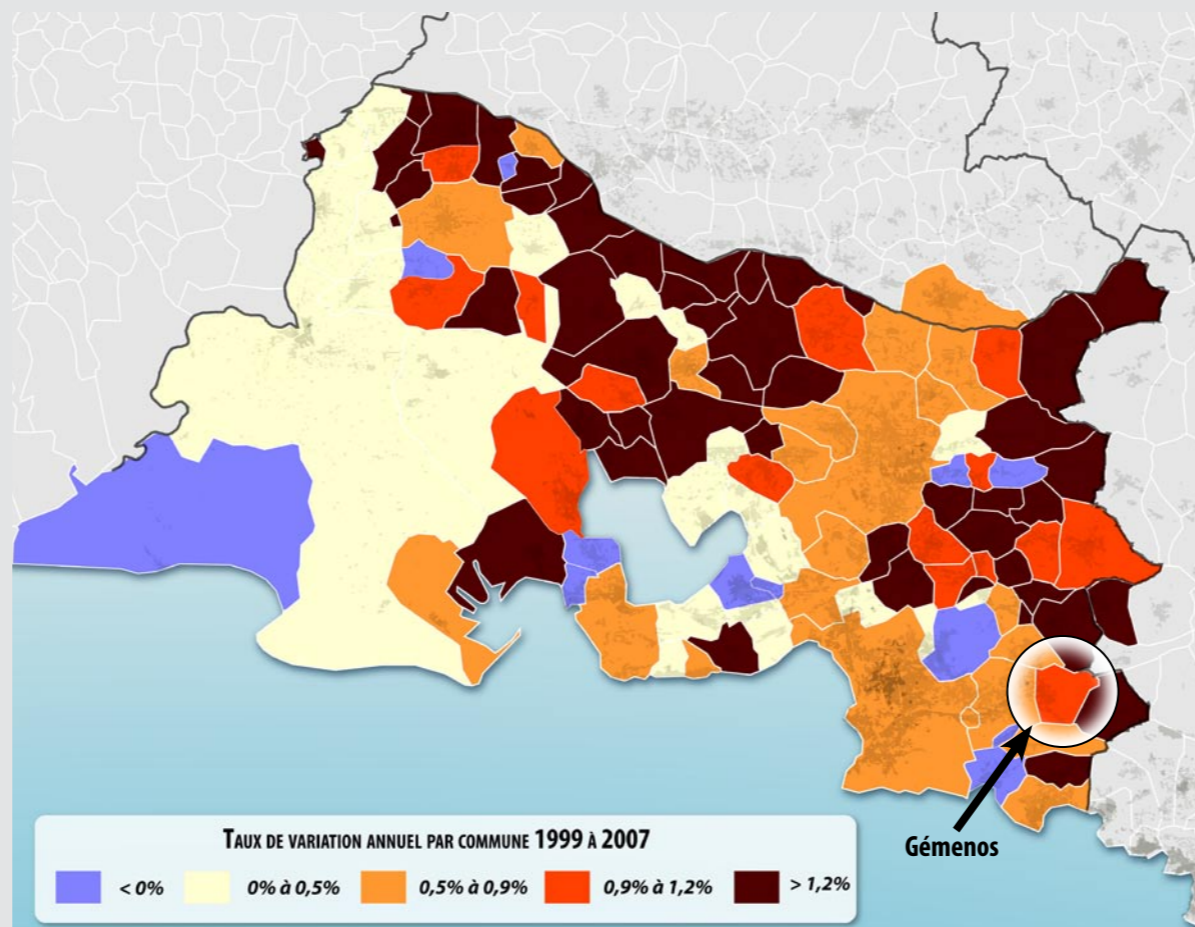
Pour comprendre les compteurs :

La flèche indique la position du taux annuel de croissance de la commune (le chiffre exact figure dans l'encart situé dans la partie basse du compteur).



### 5 LE CADRE DÉPARTEMENTAL

Cartographie des taux annuels de croissance pour la période 1999-2007



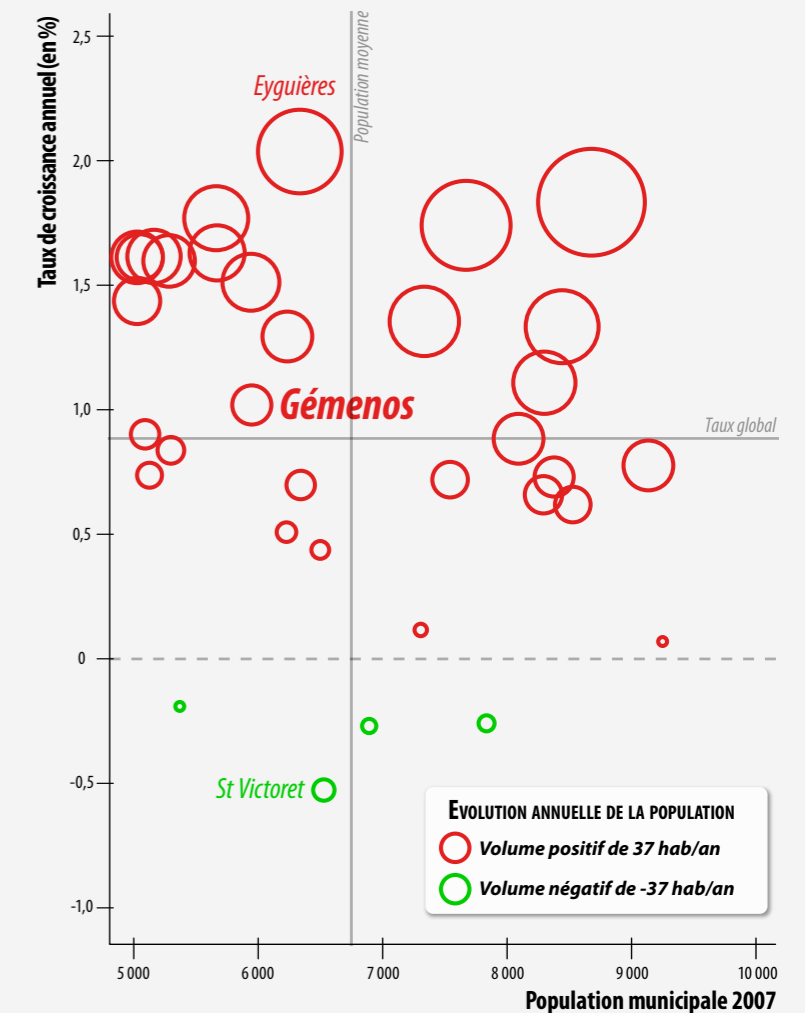
### 6 LE «BENCHMARK»

Trois évolutions comparées proposées

➔ Avec les communes voisines...

	TAUX DE VARIATION ANNUEL	ÉVOLUTION DU NOMBRE D'HABITANTS 1999-2007	ÉVOLUTION ANNUELLE DU NOMBRE D'HABITANTS 1999-2007
Cuges-les-Pins	+ 2,85 %	+ 947	+ 118
Plan-d'Aups-Ste-Baume	+ 5,54 %	+ 412	+ 52
Auriol	+ 2,68 %	+ 2 234	+ 279
Roquevaire	+ 0,73 %	+ 473	+ 59
Aubagne	+ 0,61 %	+ 2 123	+ 265
Carnoux-en-Provence	- 0,27 %	- 149	- 19
Roquefort-la-Bédoule	+ 0,90 %	+ 352	+ 44
Gémenos	+ 1,02 %	+ 464	+ 58

➔ Avec les communes de même strate démographique\*...



\* Parmi 34 communes de 5 000 à 10 000 habitants situées dans les Bouches du Rhône

## 7 REPÈRES INTERCOMMUNEAUX

Zoom sur les communes de Marseille Provence Métropole

COMMUNE	POPULATION MUNICIPALE 2007	POPULATION SANS DOUBLES COMPTES 1999	DIFFÉRENCE 2007-1999	TAUX DE VARIATION ANNUELLE (EN %)	ÉVOLUTION ANNUELLE (NOMBRE HABITANTS)
Allauch	18 747	18 943	- 196	- 0,13	- 24
Carnoux-en-Provence	6 886	7 035	- 149	- 0,27	- 19
Carry-le-Rouet	6 342	5 998	+ 344	+ 0,70	+ 43
Cassis	7 833	7 998	- 165	- 0,26	- 21
Ceyreste	4 139	3 636	+ 503	+ 1,63	+ 63
Châteauneuf-les-Martigues	11 643	11 365	+ 278	+ 0,30	+ 35
La Ciotat	32 901	31 583	+ 1 318	+ 0,51	+ 165
Ensuès-la-Redonne	5 166	4 542	+ 624	+ 1,62	+ 78
<b>Gémenos</b>	<b>5 945</b>	<b>5 481</b>	<b>+ 464</b>	<b>+ 1,02</b>	<b>+ 58</b>
Gignac-la-Nerthe	9 245	9 193	+ 52	+ 0,07	+ 6
Marignane	33 159	34 016	- 857	- 0,32	- 107
Marseille	852 395	797 491	+ 54 904	+ 0,84	+ 6 863
Plan-de-Cuques	10 681	10 502	+ 179	+ 0,21	+ 22
Roquefort-la-Bédoule	5 085	4 733	+ 352	+ 0,90	+ 44
Le Rove	4 124	4 028	+ 96	+ 0,29	+ 12
Saint-Victoret	6 530	6 806	- 276	- 0,52	- 34
Sausset-les-Pins	7 304	7 234	+ 70	+ 0,12	+ 9
Septèmes-les-Vallons	10 396	10 207	+ 189	+ 0,23	+ 24
<b>TOTAL MPM</b>	<b>1 038 521</b>	<b>980 791</b>	<b>+ 57 730</b>	<b>+ 0,72</b>	<b>+ 7 216</b>
Bassin Ouest	83 513	83 182	+ 331	+ 0,05	+ 41
Bassin Centre	892 219	837 143	+ 55 076	+ 0,80	+ 6 885
Bassin Est	62 789	60 466	+ 2 323	+ 0,47	+ 290

## 8 HORIZONS DÉMOGRAPHIQUES

Combien d'habitants demain ?

La commune de Gémenos gagne 58 habitants chaque année entre 1999 et 2007. Si ce rythme de croissance se maintenait dans le temps, quel serait le niveau de la population à l'avenir ?

ANNÉE DE FRANCHISSEMENT DE SEUIL	SEUIL DE POPULATION
en 1975	3 000
en 1978	3 500
en 1980	4 000
en 1982	4 500
en 1990	5 000
en 2000	5 500
<b>PRÉVISIONS</b>	
en 2015	6 410
en 2020	6 700

