

# RECENSEMENT 2007

## Tableau de bord démographique



CASSIS

### 1 LES CHIFFRES CLEFS

10 chiffres pour bien appréhender l'évolution de la commune

- **7 833** le nombre d'habitants (population municipale au 1<sup>er</sup> janvier 2007).
- **27 km<sup>2</sup>** la superficie de la commune
- **290** la densité de la commune (nombre d'habitants au km<sup>2</sup>)
- **-165** la différence de population entre 1999 et 2007
- **-21** l'évolution du nombre d'habitants chaque année sur la même période
- **208** le nombre d'habitants supplémentaire maximum enregistré chaque année pour la commune (période 1982-1990)
- **-0,26%** le rythme de croissance annuel de la population (1999-2007)
- **7 710** le nombre d'habitants en 2013 de Cassis si le rythme de croissance demeure le même que celui de la période 1999-2007
- **38** le rang de la commune parmi les communes du département au regard de la population municipale en 2007
- **1 193** le rang de la commune parmi les communes de France au regard de la population municipale en 2007

### 2 CE QU'IL FAUT RETENIR

Les principales caractéristiques démographiques de la commune

Cassis compte 7 788 habitants au 1<sup>er</sup> janvier 2007. Depuis 1999, la population a baissé de 0,26%/an, soit un équivalent en volume annuel de 21 habitants de moins chaque année.

Avec un taux de croissance de -0,26%/an Cassis voit sa population diminuer alors que celui du groupe des communes de 5 000 à 10 000 du département augmente de 0,89%/an.

Cassis fait partie des 5 communes de MPM enregistrant une démographie atone entre 1999 et 2007. En l'occurrence, le recul démographique reste faible et il est du même ordre que celui observé à Carnoux-en-Provence.

Le taux de croissance annuel entre 1999-2007 est négatif pour la première fois depuis 1962.

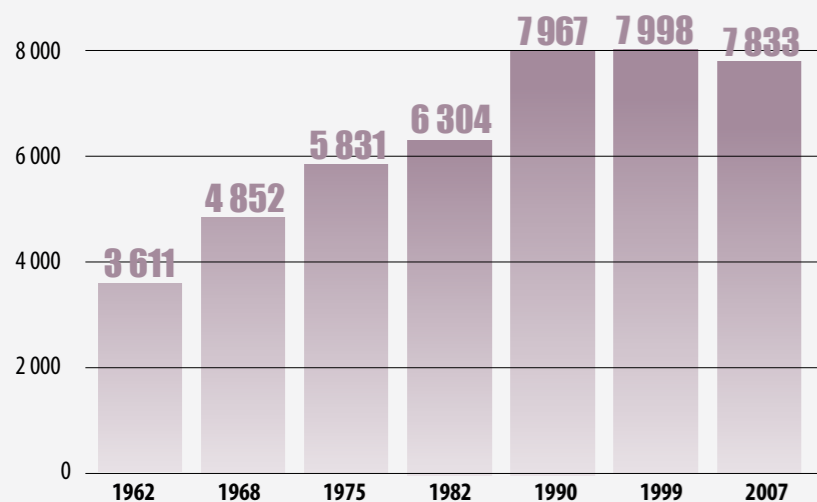
Au 1<sup>er</sup> janvier 2007 la densité communale est de 290 hab/km<sup>2</sup>.

Le solde naturel sur la période 1999-2007 est de -22 habitants alors qu'il était positif entre 1990-1999.

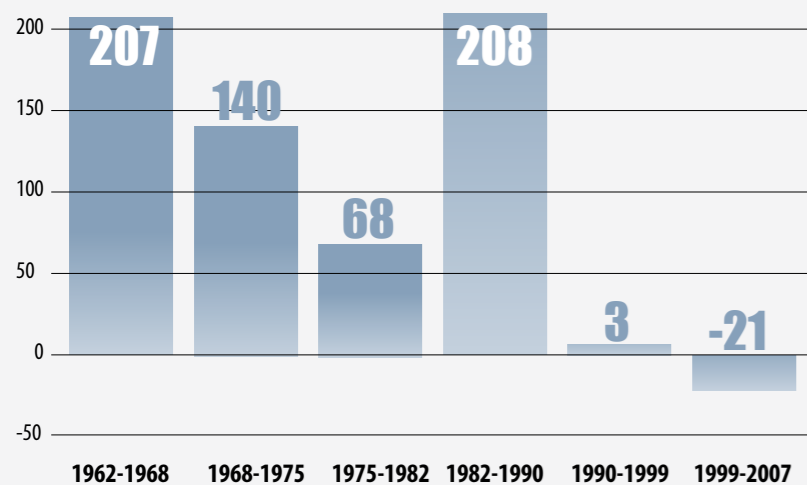
### 3 LA «RÉTRO»

Evolutions longues : période 1962-2006

La population de Cassis a été multipliée par 2,2 entre 1962 et 2007



→ Évolution du nombre d'habitants par année entre chaque recensement



→ Taux de variation annuel  
Comparaison commune/département

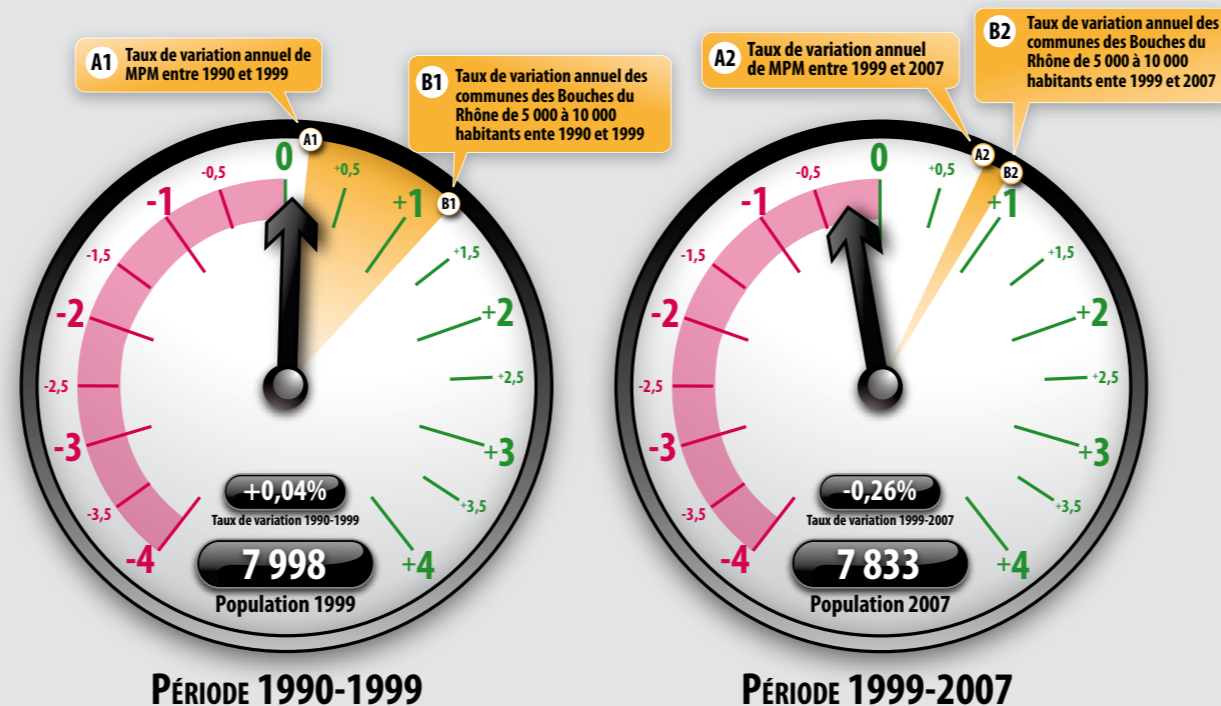
	CASSIS	BOUCHES DU RHÔNE
1999-2007	-0,26 %	+0,82 %
1990-1999	+0,04 %	+0,47 %
1982-1990	+2,97 %	+0,25 %
1975-1982	+1,11 %	+0,78 %
1968-1975	+2,67 %	+1,51 %
1962-1968	+5,06 %	+2,76 %

### 4 LES COMPTEURS DÉMOGRAPHIQUES

Les rythmes annuels de croissance

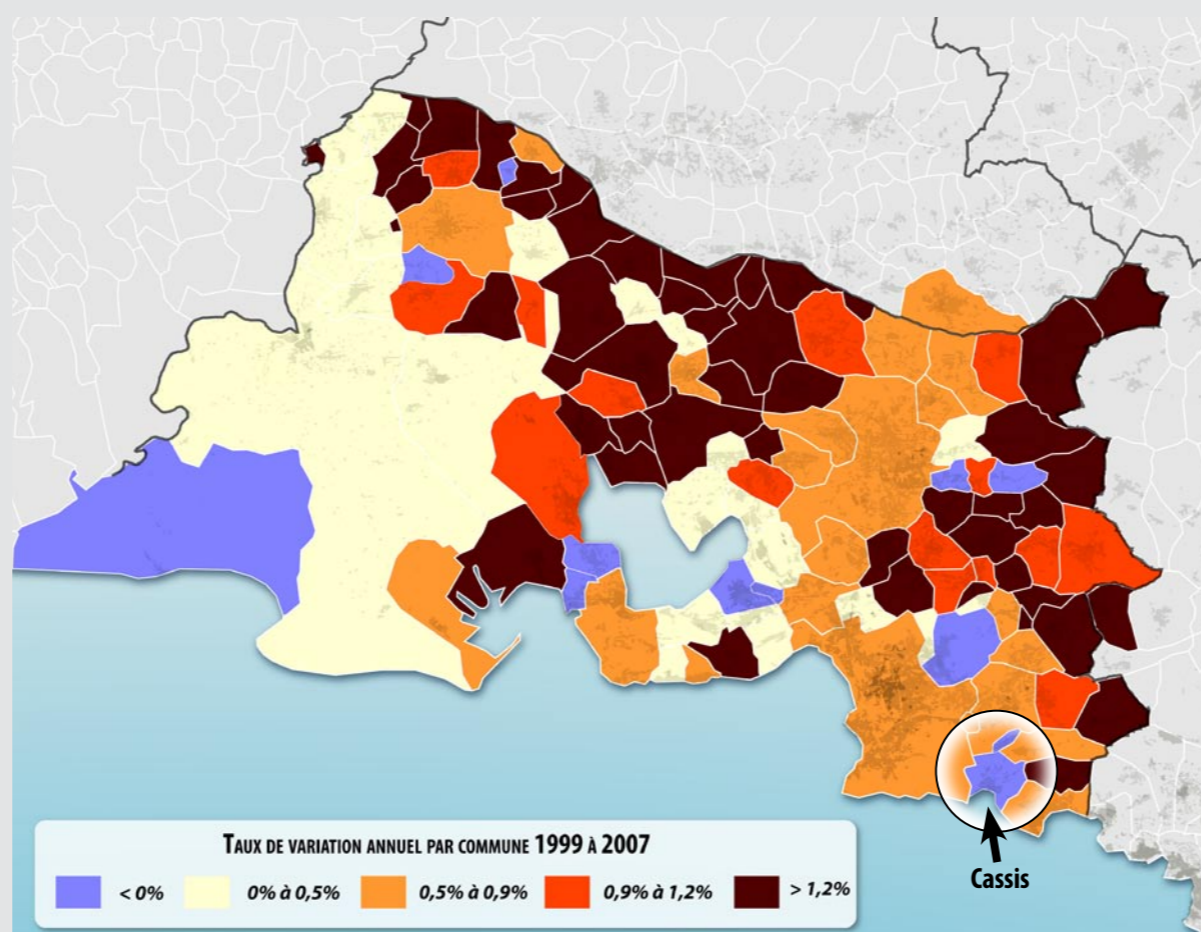
Pour comprendre les compteurs :

La flèche indique la position du taux annuel de croissance de la commune (le chiffre exact figure dans l'encart situé dans la partie basse du compteur).



### 5 LE CADRE DÉPARTEMENTAL

Cartographie des taux annuels de croissance pour la période 1999-2007



### 6 LE «BENCHMARK»

Trois évolutions comparées proposées

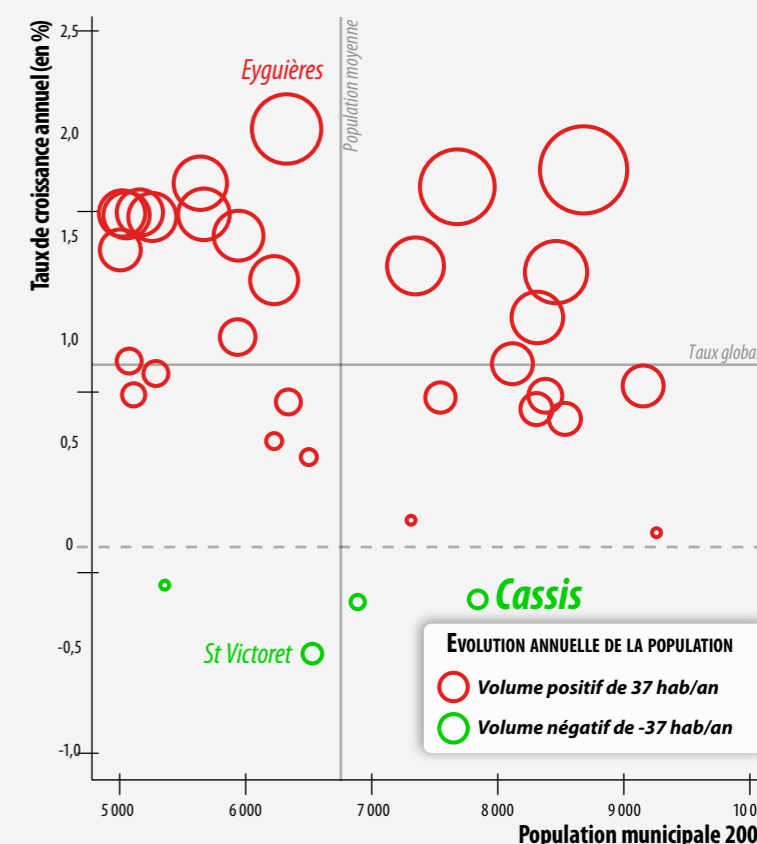
→ Avec les communes voisines...

	TAUX DE VARIATION ANNUEL	ÉVOLUTION DU NOMBRE D'HABITANTS 1999-2007	ÉVOLUTION ANNUELLE DU NOMBRE D'HABITANTS 1999-2007
Aubagne	+0,61 %	+2 123	+265
Marseille	+0,84 %	+ 54 904	+6 863
Carnoux-en-Provence	-0,27 %	-149	-19
La Ciotat	+0,51 %	+1 318	+165
Ceyreste	+1,63 %	+503	+63
Cassis	-0,26 %	-165	-21

→ Avec les communes littorales...

	TAUX DE VARIATION ANNUEL	ÉVOLUTION DU NOMBRE D'HABITANTS 1999-2007	ÉVOLUTION ANNUELLE DU NOMBRE D'HABITANTS 1999-2007
Ensuès-la-Redonne	+1,62 %	+624	+78
Carry-le-Rouet	+0,70 %	+344	+43
Marseille	+0,84 %	+54 904	+6 863
La Ciotat	+0,51 %	+1 318	+165
Le Rove	+0,29 %	+96	+12
Sausset-les-Pins	+0,12 %	+70	+9
Cassis	-0,26 %	-165	-21

→ Avec les communes de même strate démographique\*...



\* Parmi 34 communes de 5 000 à 10 000 habitants situées dans les Bouches du Rhône

## 7 REPÈRES INTERCOMMUNEAUX

Zoom sur les communes de Marseille Provence Métropole

COMMUNE	POPULATION MUNICIPALE 2007	POPULATION SANS DOUBLES COMPTES 1999	DIFFÉRENCE 2007-1999	TAUX DE VARIATION ANNUELLE (EN %)	ÉVOLUTION ANNUELLE (NOMBRE HABITANTS)
Allauch	18 747	18 943	- 196	- 0,13	- 24
Carnoux-en-Provence	6 886	7 035	- 149	- 0,27	- 19
Carry-le-Rouet	6 342	5 998	+ 344	+ 0,70	+ 43
<b>Cassis</b>	<b>7 833</b>	<b>7 998</b>	<b>- 165</b>	<b>- 0,26</b>	<b>- 21</b>
Ceyreste	4 139	3 636	+ 503	+ 1,63	+ 63
Châteauneuf-les-Martigues	11 643	11 365	+ 278	+ 0,30	+ 35
La Ciotat	32 901	31 583	+ 1 318	+ 0,51	+ 165
Ensuès-la-Redonne	5 166	4 542	+ 624	+ 1,62	+ 78
Gémenos	5 945	5 481	+ 464	+ 1,02	+ 58
Gignac-la-Nerthe	9 245	9 193	+ 52	+ 0,07	+ 6
Marignane	33 159	34 016	- 857	- 0,32	- 107
Marseille	852 395	797 491	+ 54 904	+ 0,84	+ 6 863
Plan-de-Cuques	10 681	10 502	+ 179	+ 0,21	+ 22
Roquefort-la-Bédoule	5 085	4 733	+ 352	+ 0,90	+ 44
Le Rove	4 124	4 028	+ 96	+ 0,29	+ 12
Saint-Victoret	6 530	6 806	- 276	- 0,52	- 34
Sausset-les-Pins	7 304	7 234	+ 70	+ 0,12	+ 9
Septèmes-les-Vallons	10 396	10 207	+ 189	+ 0,23	+ 24
<b>TOTAL MPM</b>	<b>1 038 521</b>	<b>980 791</b>	<b>+ 57 730</b>	<b>+ 0,72</b>	<b>+ 7 216</b>
Bassin Ouest	83 513	83 182	+ 331	+ 0,05	+ 41
Bassin Centre	892 219	837 143	+ 55 076	+ 0,80	+ 6 885
Bassin Est	62 789	60 466	+ 2 323	+ 0,47	+ 290

## 8 HORIZONS DÉMOGRAPHIQUES

Combien d'habitants demain ?

La commune de Cassis perd 21 habitants chaque année entre 1999 et 2007. Si ce rythme de croissance se maintenait dans le temps, quel serait le niveau de la population à l'avenir ?

ANNÉE DE FRANCHISSEMENT DE SEUIL	SEUIL DE POPULATION
en 1964	4 000
en 1970	5 000
en 1978	6 000
en 1986	7 000
en 1999	8 000
<b>PRÉVISIONS</b>	
en 2015	7 670
en 2020	7 560

