

# RECENSEMENT 2007

## Tableau de bord démographique



## SEPTÈMES LES VALLONS



### 1 LES CHIFFRES CLEFS

10 chiffres pour bien appréhender l'évolution de la commune

- ▶ **10 396** le nombre d'habitants (population municipale au 1<sup>er</sup> janvier 2007).
- ▶ **18 km<sup>2</sup>** la superficie de la commune
- ▶ **578** la densité de la commune (nombre d'habitants au km<sup>2</sup>)
- ▶ **189** le nombre d'habitants supplémentaires entre 1999 et 2007
- ▶ **24** le nombre d'habitants supplémentaires chaque année sur la même période
- ▶ **712** le nombre d'habitants supplémentaires maximum enregistré chaque année pour la commune (période 1968-1975)
- ▶ **+0,23%** le rythme de croissance annuel de la population (1999-2007)
- ▶ **10 700** le nombre d'habitants en 2020 de Septèmes-les-Vallons si le rythme de croissance demeure le même que celui de la période 1999-2007
- ▶ **26** le rang de la commune parmi les communes du département au regard de la population municipale en 2007
- ▶ **886** le rang de la commune parmi les communes de France métropolitaine au regard de la population municipale en 2007

### 2 CE QU'IL FAUT RETENIR

Les principales caractéristiques démographiques de la commune

Septèmes-les-Vallons compte 10 396 habitants au 1<sup>er</sup> janvier 2007. Depuis 1999, la population a augmenté à hauteur de 0,23 %/an, soit un équivalent en volume annuel de 24 habitants de plus chaque année.

Le taux de croissance annuel de Septèmes-les-Vallons (0,23 %/an) est inférieur à celui du groupe des communes de 10 000 à 20 000 habitants des Bouches-du-Rhône, Var, Vaucluse et Alpes-Maritimes (0,93 %/an).

L'évolution démographique de la commune depuis 1962 est atypique parmi celles de MPM. En effet, entre 1962 et 1975, la commune double le nombre de ses habitants en passant de 4 600 habitants en 1962 à 10 800 habitants en 1975. Il s'ensuit une perte régulière d'une vingtaine d'habitants chaque année jusqu'en 1999. Depuis, sa population repart légèrement à la hausse.

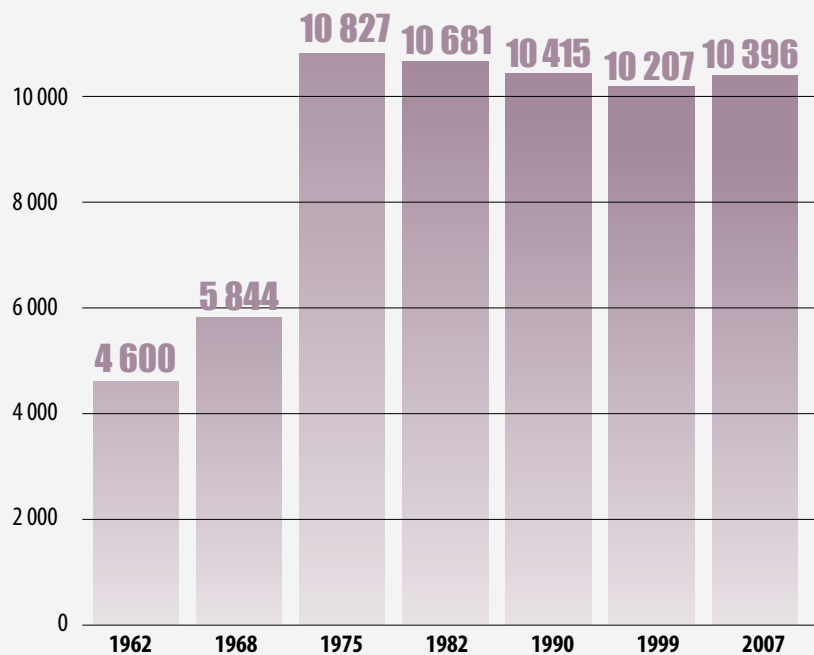
Le solde naturel est de 25 habitants de plus chaque année alors qu'il était de +37 hab/an entre 1990-1999.

Au 1<sup>er</sup> janvier 2007 la densité communale est de 578 hab/km<sup>2</sup>.

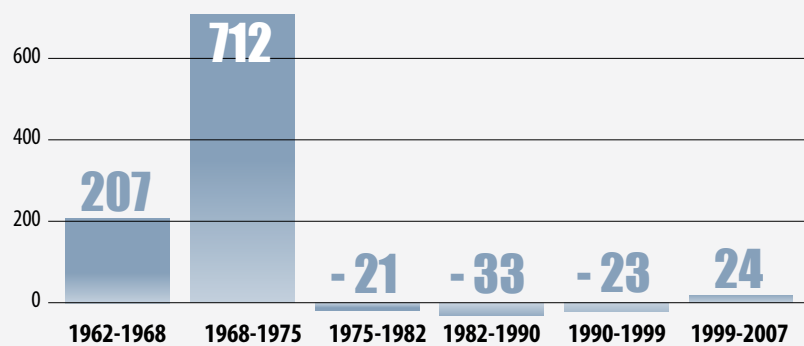
### 3 LA «RÉTRO»

Evolutions longues : période 1962-2007

La population de Septèmes-les-Vallons a été multipliée par 2,26 entre 1962 et 2007



→ Évolution du nombre d'habitants supplémentaires par année entre chaque recensement



→ Taux de variation annuel  
Comparaison commune/département

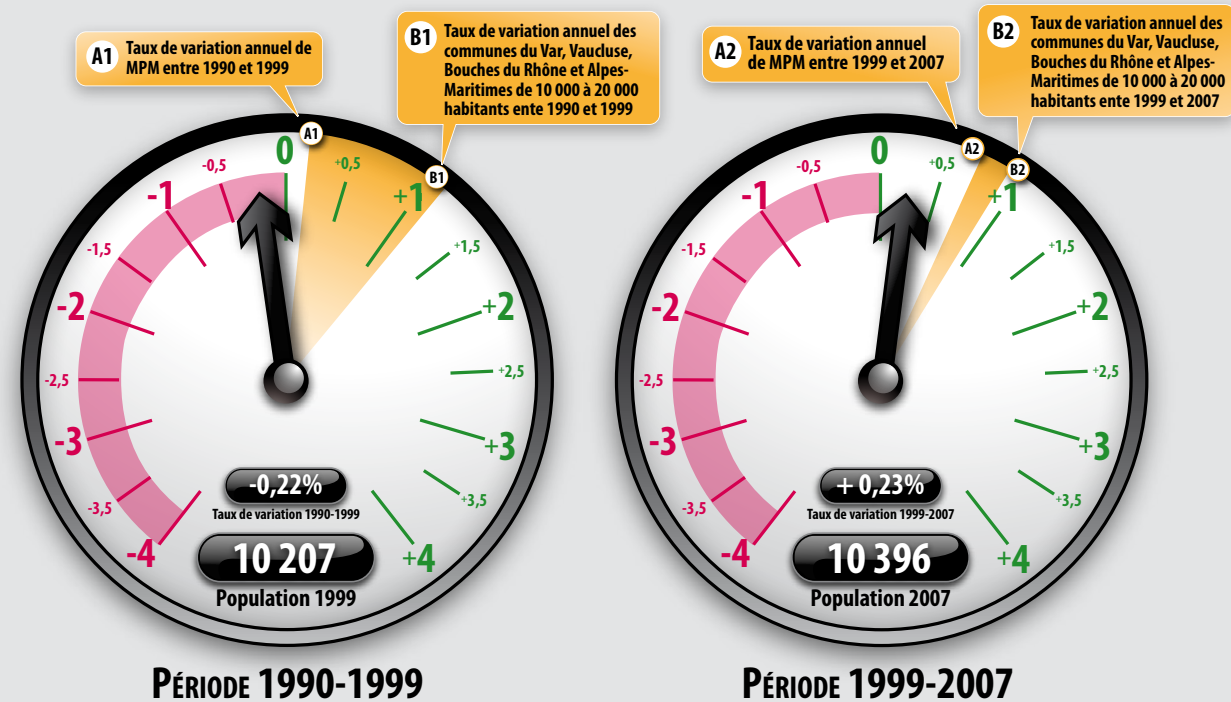
	SEPTÈMES LES VALLONS	BOUCHES DU RHÔNE
1999-2007	-0,23 %	+0,82 %
1990-1999	-0,22 %	+0,47 %
1982-1990	-0,31 %	+0,25 %
1975-1982	-0,19 %	+0,78 %
1968-1975	+9,24 %	+1,51 %
1962-1968	+4,08 %	+2,76 %

### 4 LES COMPTEURS DÉMOGRAPHIQUES

Les rythmes annuels de croissance

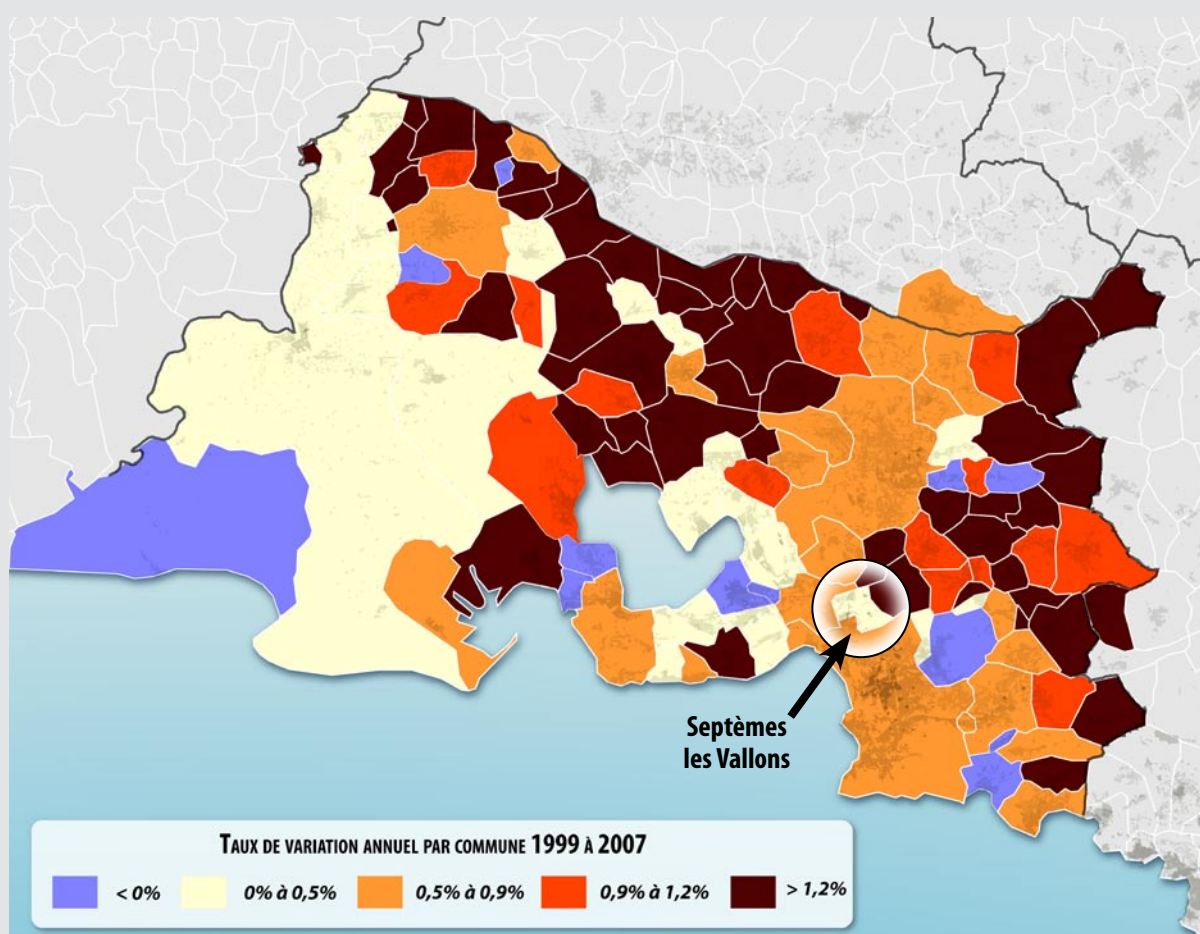
Pour comprendre les compteurs :

La flèche indique la position du taux annuel de croissance de la commune (le chiffre exact figure dans l'encart situé dans la partie basse du compteur).



### 5 LE CADRE DÉPARTEMENTAL

Cartographie des taux annuels de croissance pour la période 1999-2007



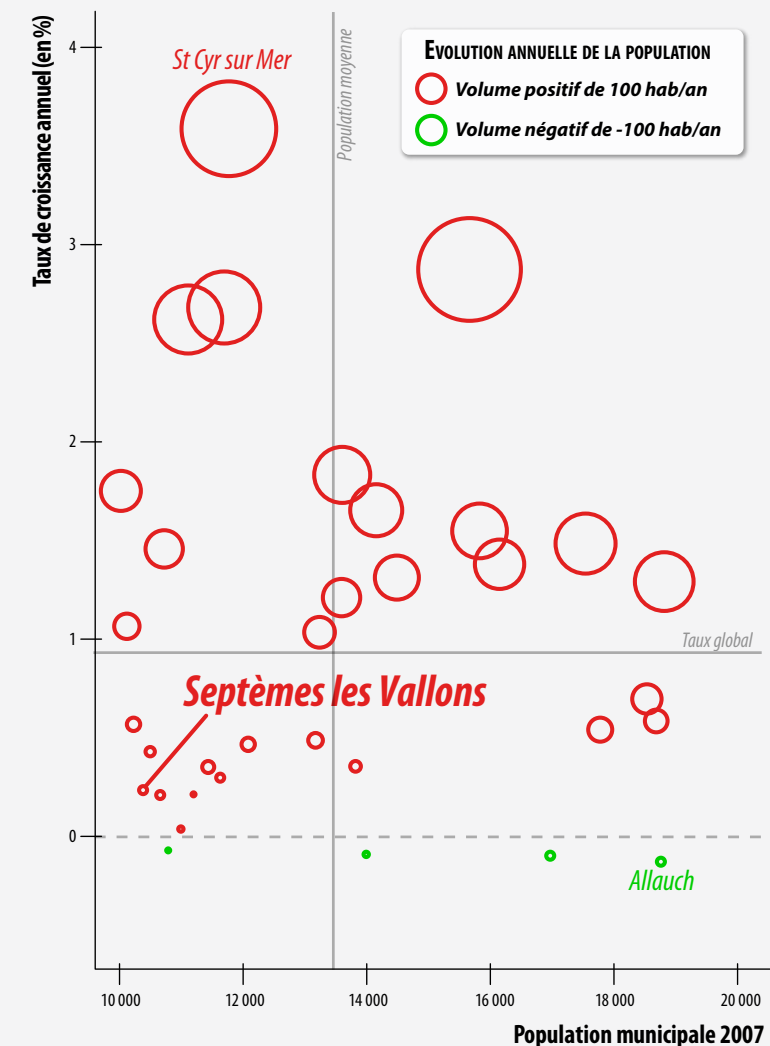
### 6 LE «BENCHMARK»

Trois évolutions comparées proposées

→ Avec les communes voisines...

	TAUX DE VARIATION ANNUEL	ÉVOLUTION DU NOMBRE D'HABITANTS 1999-2007	ÉVOLUTION ANNUELLE DU NOMBRE D'HABITANTS 1999-2007
Simiane-Collongue	+ 1,51 %	+ 672	+ 84
Bouc-Bel-Air	+ 1,21 %	+ 1 248	+ 156
Les-Pennes-Mirabeau	+ 0,78 %	+ 1 216	+ 152
Marseille	+ 0,84 %	+ 54 904	+ 6 863
Septèmes-les-Vallons	+ 0,23 %	+ 189	+ 24

→ Avec les communes de même strate démographique\*...



\* Parmi 35 communes de 10 000 à 20 000 habitants situées dans les départements : Var, Vaucluse, Bouches du Rhône et Alpes-Maritimes



## 7 REPÈRES INTERCOMMUNEAUX

Zoom sur les communes de Marseille Provence Métropole

COMMUNE	POPULATION MUNICIPALE 2007	POPULATION SANS DOUBLES COMPTES 1999	DIFFÉRENCE 2007-1999	TAUX DE VARIATION ANNUELLE (EN %)	ÉVOLUTION ANNUELLE (NOMBRE HABITANTS)
Allauch	18 747	18 943	- 196	- 0,13	- 24
Carnoux-en-Provence	6 886	7 035	- 149	- 0,27	- 19
Carry-le-Rouet	6 342	5 998	+ 344	+ 0,70	+ 43
Cassis	7 833	7 998	- 165	- 0,26	- 21
Ceyreste	4 139	3 636	+ 503	+ 1,63	+ 63
Châteauneuf-les-Martigues	11 643	11 365	+ 278	+ 0,30	+ 35
La Ciotat	32 901	31 583	+ 1 318	+ 0,51	+ 165
Ensuès-la-Redonne	5 166	4 542	+ 624	+ 1,62	+ 78
Gémenos	5 945	5 481	+ 464	+ 1,02	+ 58
Gignac-la-Nerthe	9 245	9 193	+ 52	+ 0,07	+ 6
Marignane	33 159	34 016	- 857	- 0,32	- 107
Marseille	852 395	797 491	+ 54 904	+ 0,84	+ 6 863
Plan-de-Cuques	10 681	10 502	+ 179	+ 0,21	+ 22
Roquefort-la-Bédoule	5 085	4 733	+ 352	+ 0,90	+ 44
Le Rove	4 124	4 028	+ 96	+ 0,29	+ 12
Saint-Victoret	6 530	6 806	- 276	- 0,52	- 34
Sausset-les-Pins	7 304	7 234	+ 70	+ 0,12	+ 9
<b>Septèmes-les-Vallons</b>	<b>10 396</b>	<b>10 207</b>	<b>+ 189</b>	<b>+ 0,23</b>	<b>+ 24</b>
<b>TOTAL MPM</b>	<b>1 038 521</b>	<b>980 791</b>	<b>+ 57 730</b>	<b>+ 0,72</b>	<b>+ 7 216</b>
Bassin Ouest	83 513	83 182	+ 331	+ 0,05	+ 41
Bassin Centre	892 219	837 143	+ 55 076	+ 0,80	+ 6 885
Bassin Est	62 789	60 466	+ 2 323	+ 0,47	+ 290

## 8 HORIZONS DÉMOGRAPHIQUES

Combien d'habitants demain ?

La commune de Septèmes-les-Vallons gagne 24 habitants chaque année entre 1999 et 2007. Si ce rythme de croissance se maintenait dans le temps, quel serait le niveau de la population à l'avenir ?

ANNÉE DE FRANCHISSEMENT DE SEUIL	SEUIL DE POPULATION
en 1964	5 000
en 1969	6 000
en 1970	7 000
en 1972	8 000
en 1973	9 000
en 1974	10 000
<b>PRÉVISIONS</b>	
en 2015	10 580
en 2020	10 700

