

RECENSEMENT 2007

Tableau de bord démographique



SAUSSET LES PINS



1 LES CHIFFRES CLEFS

10 chiffres pour bien appréhender l'évolution de la commune

- ▶ **7 304** le nombre d'habitants (population municipale au 1^{er} janvier 2007).
- ▶ **12 km²** la superficie de la commune
- ▶ **609** la densité de la commune (nombre d'habitants au km²)
- ▶ **70** le nombre d'habitants supplémentaires entre 1999 et 2007
- ▶ **9** le nombre d'habitants supplémentaires chaque année sur la même période
- ▶ **239** le nombre d'habitants supplémentaires maximum enregistré chaque année pour la commune (période 1975-1982)
- ▶ **+0,12%** le rythme de croissance annuel de la population (1999-2007)
- ▶ **7 400** le nombre d'habitants en 2018 de Sausset-les-Pins si le rythme de croissance demeure le même que celui de la période 1999-2007
- ▶ **42** le rang de la commune parmi les communes du département au regard de la population municipale en 2007
- ▶ **1 312** le rang de la commune parmi les communes de France au regard de la population municipale en 2007

2 CE QU'IL FAUT RETENIR

Les principales caractéristiques démographiques de la commune

Sausset-les-Pins compte 7 304 habitants au 1^{er} janvier 2007. Depuis 1999, la population a augmenté à hauteur de 0,12 %/an, soit un équivalent en volume annuel de 9 habitants supplémentaire chaque année.

Avec un taux de croissance démographique de 0,12 %/an, Sausset-les-Pins est en phase de stagnation. Entre 1968 et 1999, elle gagnait en moyenne 200 habitants par an.

Le taux de croissance annuel entre 1999-2007 est atone pour la première fois depuis 1968 et se situe en dessous du taux enregistré pour les communes des Bouches du Rhône (0,82 %) alors qu'entre 1990-1999, cet indicateur était supérieur à celui du département.

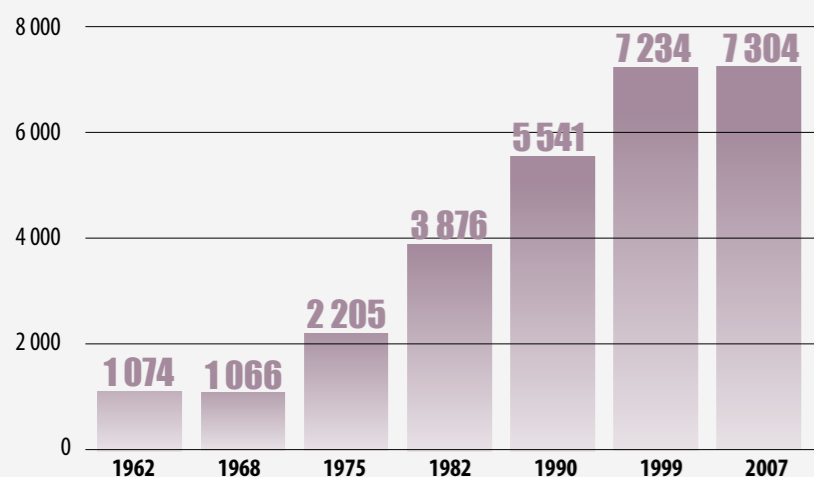
Au 1^{er} janvier 2007 la densité communale est de 609 hab/km².

Le solde naturel est stable (25 habitants de plus chaque année entre 1990-2007).

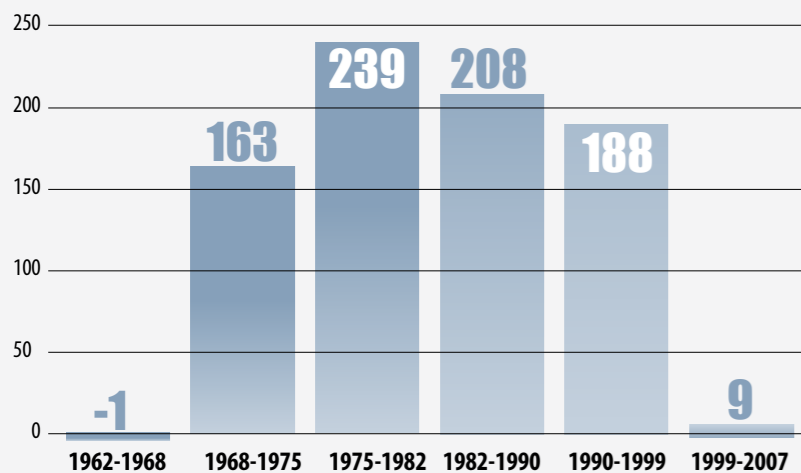
3 LA «RÉTRO»

Evolutions longues : période 1962-2007

La population de Sausset-les-Pins a été multipliée par 6,8 entre 1962 et 2007



➔ Nombre d'habitants supplémentaires par année entre chaque recensement



➔ Taux de variation annuel
Comparaison commune/département

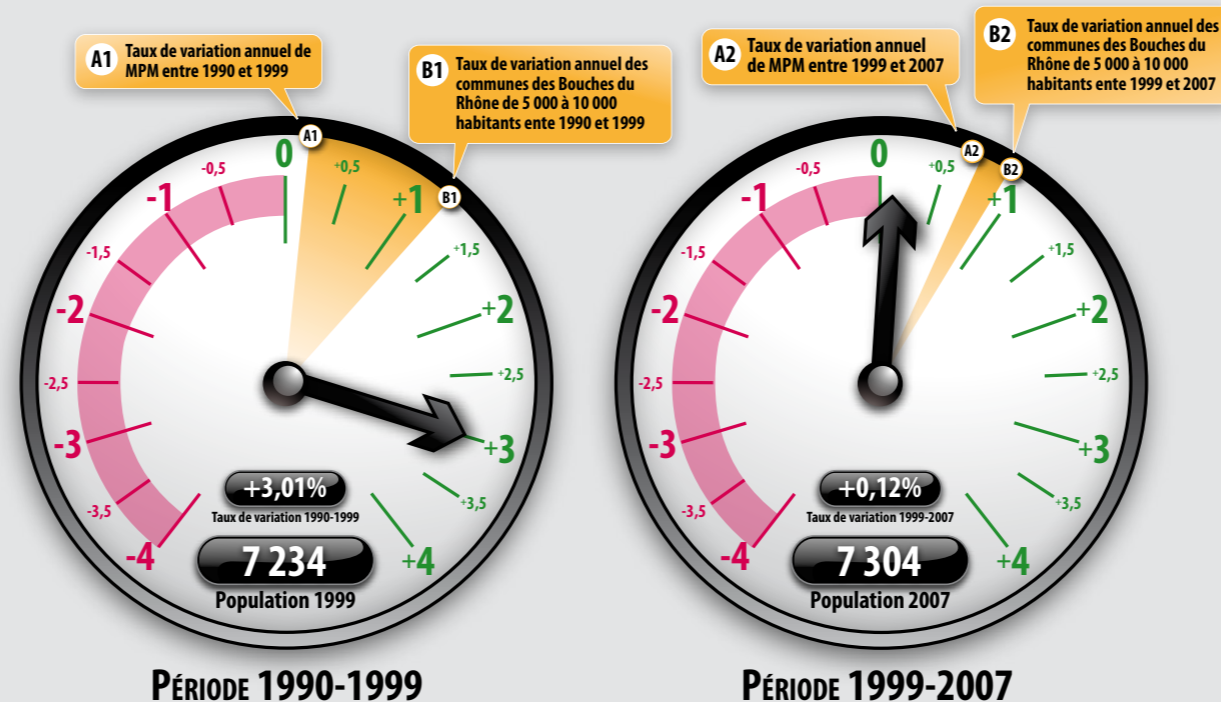
	SAUSSET-LES-PINS	BOUCHES DU RHÔNE
1999-2007	+0,12 %	+0,82 %
1990-1999	+3,01 %	+0,47 %
1982-1990	+4,57 %	+0,25 %
1975-1982	+8,35 %	+0,78 %
1968-1975	+10,98 %	+1,51 %
1962-1968	-0,12 %	+2,76 %

4 LES COMPTEURS DÉMOGRAPHIQUES

Les rythmes annuels de croissance

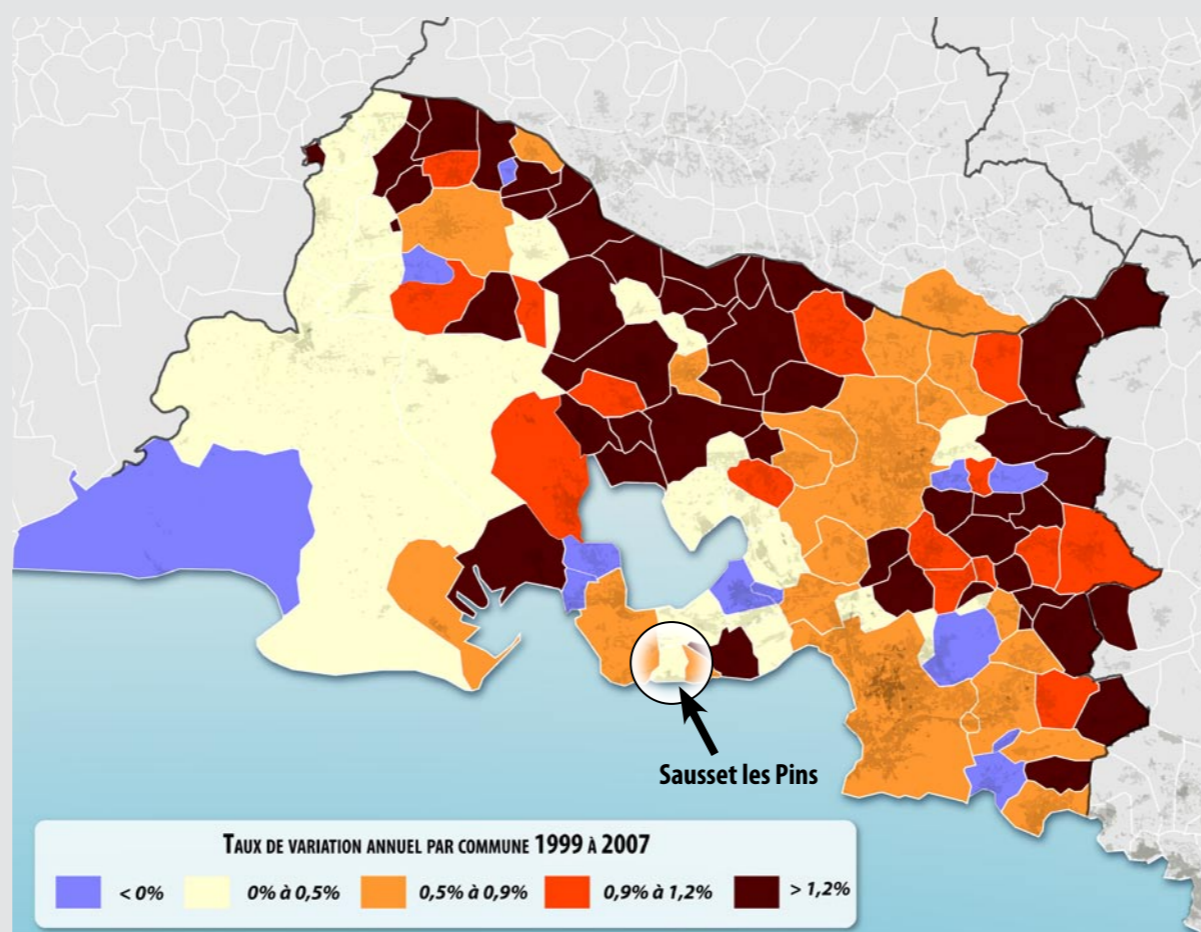
Pour comprendre les compteurs :

La flèche indique la position du taux annuel de croissance de la commune (le chiffre exact figure dans l'encart situé dans la partie basse du compteur).



5 LE CADRE DÉPARTEMENTAL

Cartographie des taux annuels de croissance pour la période 1999-2007



6 LE «BENCHMARK»

Trois évolutions comparées proposées

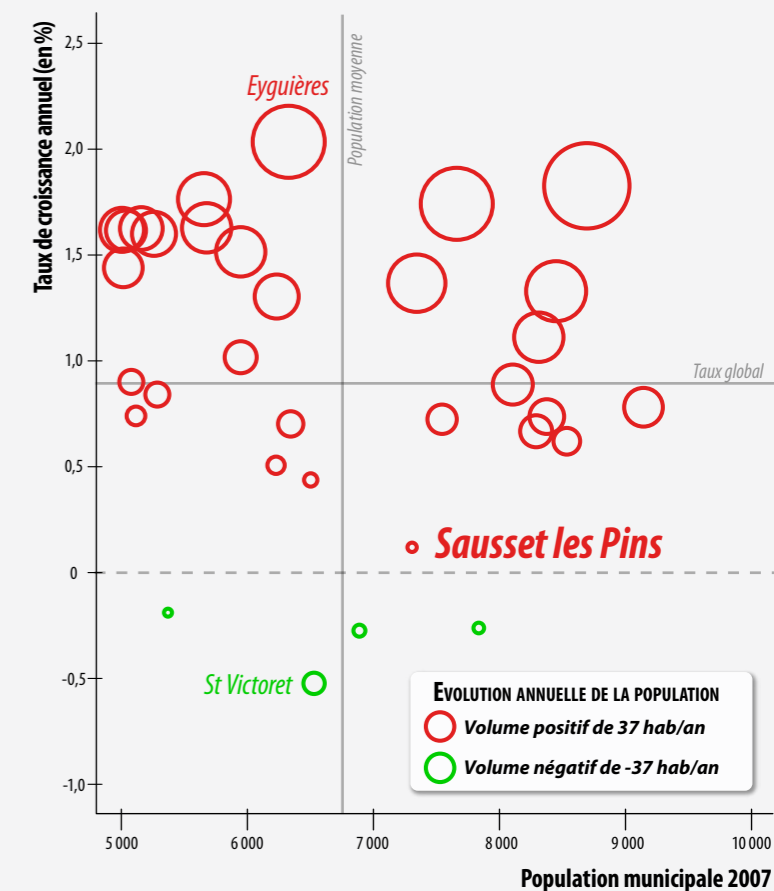
➔ Avec les communes voisines...

	TAUX DE VARIATION ANNUEL	ÉVOLUTION DU NOMBRE D'HABITANTS 1999-2007	ÉVOLUTION ANNUELLE DU NOMBRE D'HABITANTS 1999-2007
Martigues	+ 0,75 %	+ 2 668	+ 334
Châteauneuf-les-Martigues	+ 0,30 %	+ 278	+ 35
Carry-le-Rouet	+ 0,70 %	+ 344	+ 43
Sausset-les-Pins	+ 0,12 %	+ 70	+ 9

➔ Avec les communes littorales de MPM...

	TAUX DE VARIATION ANNUEL	ÉVOLUTION DU NOMBRE D'HABITANTS 1999-2007	ÉVOLUTION ANNUELLE DU NOMBRE D'HABITANTS 1999-2007
Ensuès-la-Redonne	+ 1,62 %	+ 624	+ 78
Carry-le-Rouet	+ 0,70 %	+ 344	+ 43
Marseille	+ 0,84 %	+ 54 904	+ 6 863
La Ciotat	+ 0,51 %	+ 1 318	+ 165
Le Rove	+ 0,29 %	+ 96	+ 12
Sausset-les-Pins	+ 0,12 %	+ 70	+ 9
Cassis	-0,26 %	-165	-21

➔ Avec les communes de même strate démographique*...



* Parmi 34 communes de 5 000 à 10 000 habitants situées dans les Bouches du Rhône

7 REPÈRES INTERCOMMUNEAUX

Zoom sur les communes de Marseille Provence Métropole

COMMUNE	POPULATION MUNICIPALE 2007	POPULATION SANS DOUBLES COMPTES 1999	DIFFÉRENCE 2007-1999	TAUX DE VARIATION ANNUELLE (EN %)	ÉVOLUTION ANNUELLE (NOMBRE HABITANTS)
Allauch	18 747	18 943	- 196	- 0,13	- 24
Carnoux-en-Provence	6 886	7 035	- 149	- 0,27	- 19
Carry-le-Rouet	6 342	5 998	+ 344	+ 0,70	+ 43
Cassis	7 833	7 998	- 165	- 0,26	- 21
Ceyreste	4 139	3 636	+ 503	+ 1,63	+ 63
Châteauneuf-les-Martigues	11 643	11 365	+ 278	+ 0,30	+ 35
La Ciotat	32 901	31 583	+ 1 318	+ 0,51	+ 165
Ensuès-la-Redonne	5 166	4 542	+ 624	+ 1,62	+ 78
Gémenos	5 945	5 481	+ 464	+ 1,02	+ 58
Gignac-la-Nerthe	9 245	9 193	+ 52	+ 0,07	+ 6
Marignane	33 159	34 016	- 857	- 0,32	- 107
Marseille	852 395	797 491	+ 54 904	+ 0,84	+ 6 863
Plan-de-Cuques	10 681	10 502	+ 179	+ 0,21	+ 22
Roquefort-la-Bédoule	5 085	4 733	+ 352	+ 0,90	+ 44
Le Rove	4 124	4 028	+ 96	+ 0,29	+ 12
Saint-Victoret	6 530	6 806	- 276	- 0,52	- 34
Sausset-les-Pins	7 304	7 234	+ 70	+ 0,12	+ 9
Septèmes-les-Vallons	10 396	10 207	+ 189	+ 0,23	+ 24
TOTAL MPM	1 038 521	980 791	+ 57 730	+ 0,72	+ 7 216
Bassin Ouest	83 513	83 182	+ 331	+ 0,05	+ 41
Bassin Centre	892 219	837 143	+ 55 076	+ 0,80	+ 6 885
Bassin Est	62 789	60 466	+ 2 323	+ 0,47	+ 290

8 HORIZONS DÉMOGRAPHIQUES

Combien d'habitants demain ?

La commune de Sausset-les-Pins gagne 9 habitants chaque année entre 1999 et 2007. Si ce rythme de croissance se maintenait dans le temps, quel serait le niveau de la population à l'avenir ?

ANNÉE DE FRANCHISSEMENT DE SEUIL	SEUIL DE POPULATION
en 1974	2 000
en 1979	3 000
en 1983	4 000
en 1988	5 000
en 1993	6 000
en 1998	7 000
PRÉVISIONS	
en 2015	7 370
en 2020	7 420

