

# RECENSEMENT 2007

## Tableau de bord démographique



# MARSEILLE

### 1 LES CHIFFRES CLEFS

10 chiffres pour bien appréhender l'évolution de la commune

- ▶ **852 395** le nombre d'habitants (population municipale au 1<sup>er</sup> janvier 2007).
- ▶ **241 km<sup>2</sup>** la superficie de la commune
- ▶ **3 537** la densité de la commune (nombre d'habitants au km<sup>2</sup>)
- ▶ **54 904** le nombre d'habitants supplémentaires entre 1999 et 2007
- ▶ **6 863** le nombre d'habitants supplémentaires chaque année sur la même période
- ▶ **18 493** le nombre d'habitants supplémentaire maximum enregistré chaque année pour la commune (période 1962-1968)
- ▶ **+0,84%** le rythme de croissance annuel de la population (1999-2007)
- ▶ **907 300** le nombre d'habitants en 2015 de Marseille si le rythme de croissance demeure le même que celui de la période 1999-2007
- ▶ **1** le rang de la commune parmi les communes du département au regard de la population municipale en 2007
- ▶ **2** le rang de la commune parmi les communes de France au regard de la population municipale en 2007

### 2 CE QU'IL FAUT RETENIR

Les principales caractéristiques démographiques de la commune

Marseille compte 852 395 habitants au 1<sup>er</sup> janvier 2007. Depuis 1999, la population a augmenté à hauteur de 0,84 %/an, soit un équivalent en volume annuel de 6 863 habitants supplémentaires chaque année.

Cette tendance s'inscrit en rupture avec la stabilisation mesurée au cours des années 90.

Avec un taux de croissance de 0,84 %/an, Marseille se situe à un rythme de croissance proche de celui mesuré à l'échelle des Bouches du Rhône (0,82 %/an).

Marseille confirme son rang de deuxième ville de France.

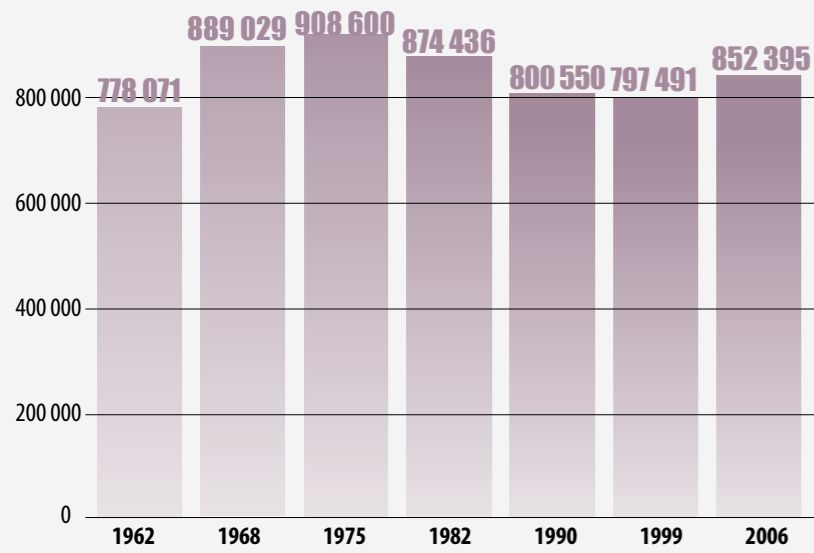
Au 1<sup>er</sup> janvier 2007 la densité communale est de 3 537 hab/km<sup>2</sup>.

Entre 1999 et 2007, le solde naturel s'élève à 3 805 habitants de plus chaque année contre 1 774 entre 1990-1999, soit plus du double.

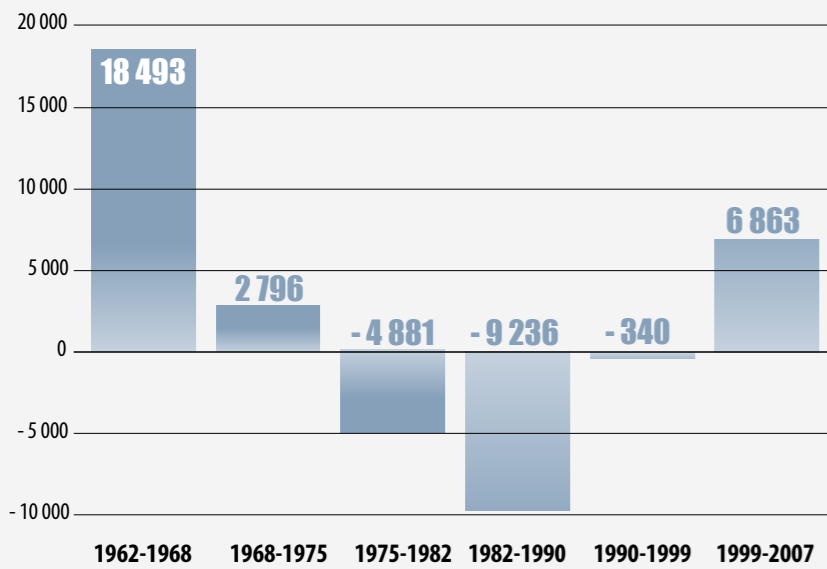
### 3 LA «RÉTRO»

Evolutions longues : période 1962-2007

La population de Marseille a été multipliée par 1,1 entre 1962 et 2007



#### Évolution du nombre d'habitants par année entre chaque recensement



#### Taux de variation annuel Comparaison commune/département

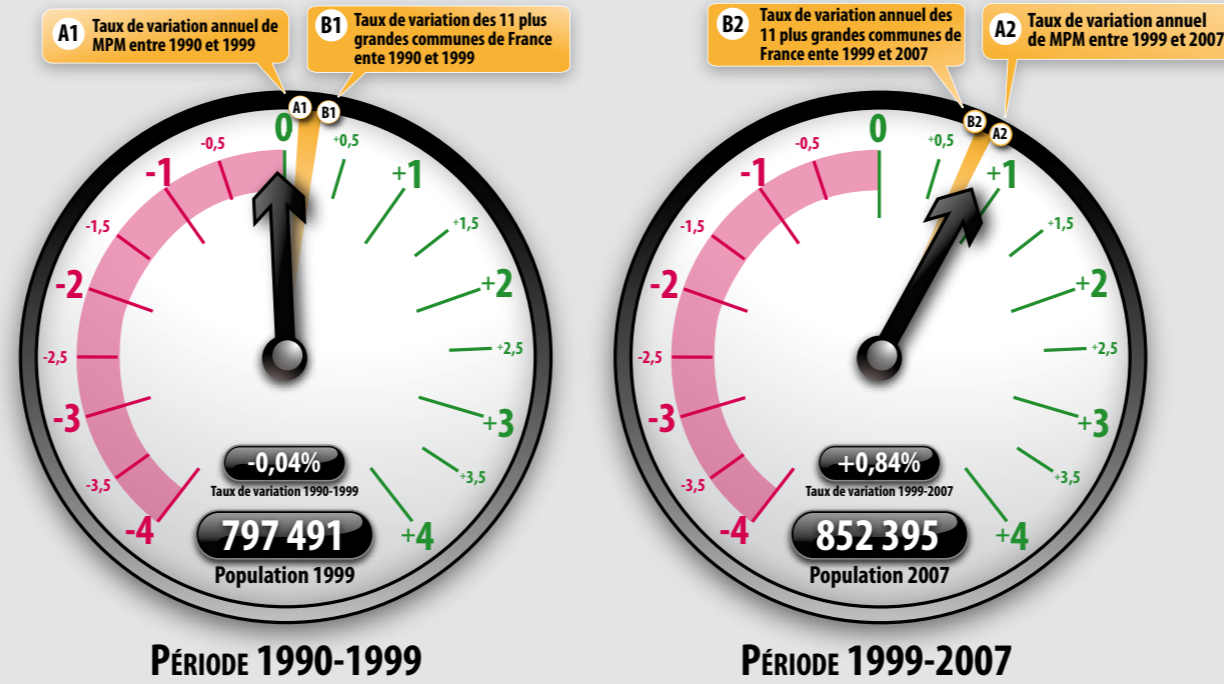
	MARSEILLE	BOUCHES DU RHÔNE
1999-2007	+0,84 %	+0,82 %
1990-1999	-0,04 %	+0,47 %
1982-1990	-1,1 %	+0,25 %
1975-1982	-0,54 %	+0,78 %
1968-1975	+0,31 %	+1,51 %
1962-1968	+2,2 %	+2,76 %

### 4 LES COMPTEURS DÉMOGRAPHIQUES

Les rythmes annuels de croissance

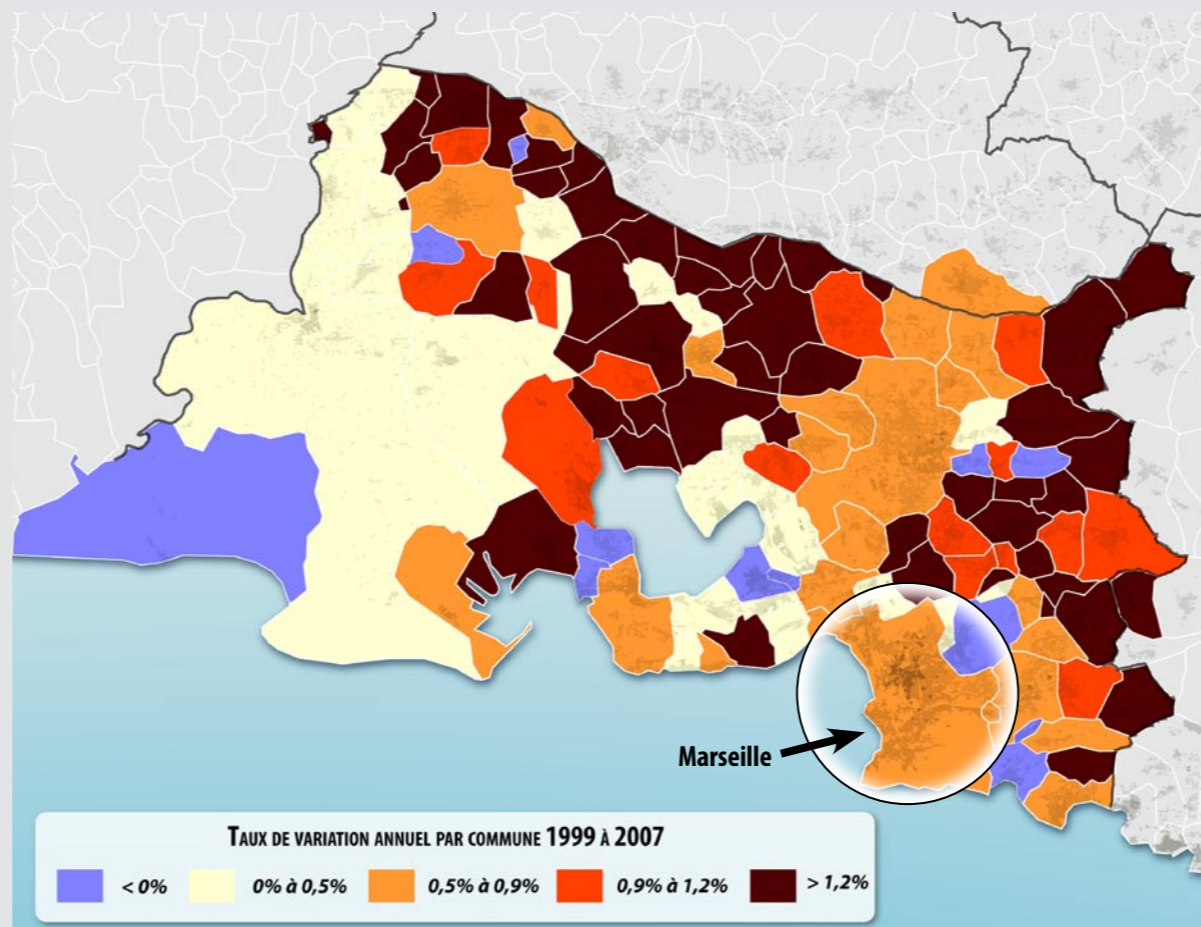
Pour comprendre les compteurs :

La flèche indique la position du taux annuel de croissance de la commune (le chiffre exact figure dans l'encart situé dans la partie basse du compteur).



### 5 LE CADRE DÉPARTEMENTAL

Cartographie des taux annuels de croissance pour la période 1999-2007



### 6 LE «BENCHMARK»

Trois évolutions comparées proposées

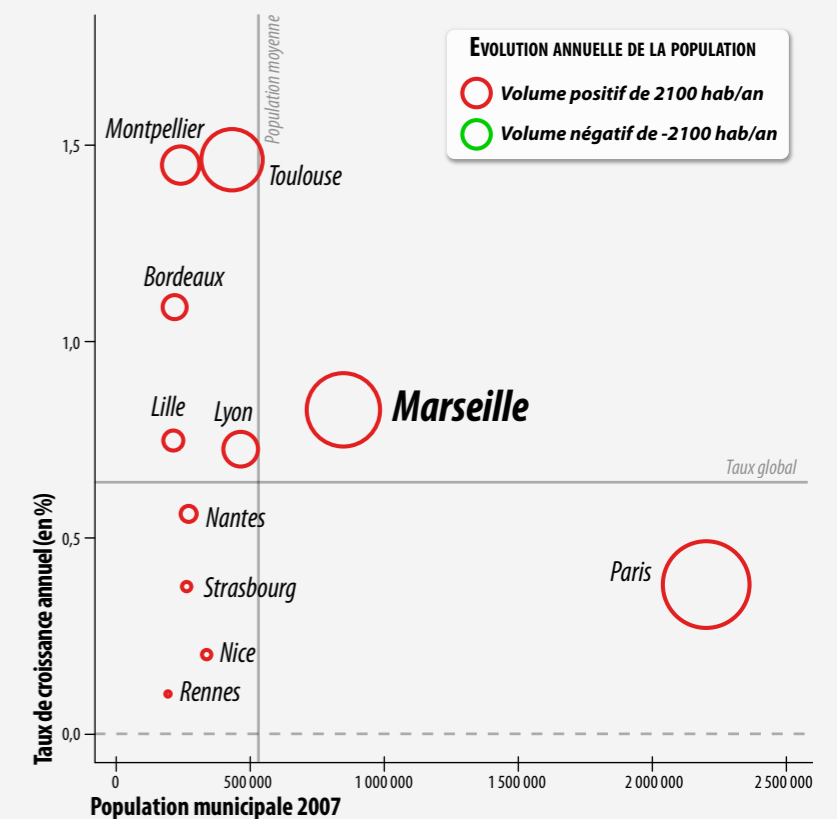
#### Les 11 plus grandes communes de France...

	TAUX DE VARIATION ANNUEL	ÉVOLUTION DU NOMBRE D'HABITANTS 1999-2007	ÉVOLUTION ANNUELLE DU NOMBRE D'HABITANTS 1999-2007
Paris	+0,39 %	+67 179	+8 397
Marseille	+0,84 %	+54 904	+6 863
Lyon	+0,74 %	+27 056	+3 382
Toulouse	+1,49 %	+49 152	+6 144
Nice	+0,20 %	+5 598	+700
Nantes	+0,57 %	+12 682	+1 585
Strasbourg	+0,38 %	+8 182	+1 023
Montpellier	+1,48 %	+28 201	+3 525
Bordeaux	+1,11 %	+19 804	+2 476
Lille	+0,76 %	+13 223	+1 653
Rennes	+0,10 %	+1 728	+216

#### Avec les communes voisines...

	TAUX DE VARIATION ANNUEL	ÉVOLUTION DU NOMBRE D'HABITANTS 1999-2007	ÉVOLUTION ANNUELLE DU NOMBRE D'HABITANTS 1999-2007
Cassis	-0,26 %	-165	-21
La Penne-sur-Huveaune	+0,51 %	+248	+31
Aubagne	+0,61 %	+2 123	+265
Allauch	-0,13 %	-196	-24
Plan-de-Cuques	+0,21 %	+179	+22
Simiane-Collongue	+1,51 %	+672	+84
Septèmes-les-Vallons	+0,23 %	+189	+24
Les Pennes-Mirabeau	+0,78 %	+1 216	+152
Le Rove	+0,29 %	+96	+12
Marseille	+0,84 %	+54 904	+6 863

#### Avec les communes de même strate démographique\*...



\* Parmi les 11 plus grandes communes de France (à plus de 200 000).

## 7 REPÈRES INTERCOMMUNAUUX

Zoom sur les communes de Marseille Provence Métropole

COMMUNE	POPULATION MUNICIPALE 2007	POPULATION SANS DOUBLES COMPTES 1999	DIFFÉRENCE 2007-1999	TAUX DE VARIATION ANNUELLE (EN %)	ÉVOLUTION ANNUELLE (NOMBRE HABITANTS)
Allauch	18 747	18 943	- 196	- 0,13	- 24
Carnoux-en-Provence	6 886	7 035	- 149	- 0,27	- 19
Carry-le-Rouet	6 342	5 998	+ 344	+ 0,70	+ 43
Cassis	7 833	7 998	- 165	- 0,26	- 21
Ceyreste	4 139	3 636	+ 503	+ 1,63	+ 63
Châteauneuf-les-Martigues	11 643	11 365	+ 278	+ 0,30	+ 35
La Ciotat	32 901	31 583	+ 1 318	+ 0,51	+ 165
Ensuès-la-Redonne	5 166	4 542	+ 624	+ 1,62	+ 78
Gémenos	5 945	5 481	+ 464	+ 1,02	+ 58
Gignac-la-Nerthe	9 245	9 193	+ 52	+ 0,07	+ 6
Marignane	33 159	34 016	- 857	- 0,32	- 107
<b>Marseille</b>	<b>852 395</b>	<b>797 491</b>	<b>+ 54 904</b>	<b>+ 0,84</b>	<b>+ 6 863</b>
Plan-de-Cuques	10 681	10 502	+ 179	+ 0,21	+ 22
Roquefort-la-Bédoule	5 085	4 733	+ 352	+ 0,90	+ 44
Le Rove	4 124	4 028	+ 96	+ 0,29	+ 12
Saint-Victoret	6 530	6 806	- 276	- 0,52	- 34
Sausset-les-Pins	7 304	7 234	+ 70	+ 0,12	+ 9
Septèmes-les-Vallons	10 396	10 207	+ 189	+ 0,23	+ 24
<b>TOTAL MPM</b>	<b>1 038 521</b>	<b>980 791</b>	<b>+ 57 730</b>	<b>+ 0,72</b>	<b>+ 7 216</b>
Bassin Ouest	83 513	83 182	+ 331	+ 0,05	+ 41
Bassin Centre	892 219	837 143	+ 55 076	+ 0,80	+ 6 885
Bassin Est	62 789	60 466	+ 2 323	+ 0,47	+ 290

## 8 HORIZONS DÉMOGRAPHIQUES

Combien d'habitants demain ?

La commune de Marseille gagne 6 863 habitants chaque année entre 1999 et 2007. Si ce rythme de croissance se maintenait dans le temps, quel serait le niveau de la population à l'avenir ?

ANNÉE DE FRANCHISSEMENT DE SEUIL	SEUIL DE POPULATION
en 1963	780 000
en 1964	810 000
en 1966	840 000
en 1967	870 000
en 1972	900 000
PRÉVISIONS	
en 2015	907 300
en 2020	941 610

