

RECENSEMENT 2007

Tableau de bord démographique



MARIGNANE

1 LES CHIFFRES CLEFS

10 chiffres pour bien appréhender l'évolution de la commune

- ▶ **33 159** le nombre d'habitants (population municipale au 1^{er} janvier 2007).
- ▶ **23 km²** la superficie de la commune
- ▶ **1 442** la densité de la commune (nombre d'habitants au km²)
- ▶ **-857** la différence de population entre 1999 et 2007
- ▶ **-107** l'évolution du nombre d'habitants chaque année sur la même période
- ▶ **1 563** le nombre d'habitants supplémentaire maximum enregistré chaque année pour la commune (période 1962-1968)
- ▶ **-0,32%** le rythme de croissance annuel de la population (1999-2007)
- ▶ **32 300** le nombre d'habitants en 2015 de Marignane si le rythme de croissance demeure le même que celui de la période 1999-2007
- ▶ **9** le rang de la commune parmi les communes du département au regard de la population municipale en 2007
- ▶ **229** le rang de la commune parmi les communes de France au regard de la population municipale en 2007

2 CE QU'IL FAUT RETENIR

Les principales caractéristiques démographiques de la commune

Marignane compte 33 159 habitants au 1^{er} janvier 2007. Depuis 1999, la population a baissé à hauteur de 0,32 %/an, soit un équivalent en volume annuel de 107 habitants de moins chaque année.

Marignane fait partie des cinq communes de MPM qui enregistrent une baisse du nombre d'habitants entre 1999 et 2007.

En l'occurrence, le recul démographique est plus conséquent puisque depuis 1999, Marignane perd en moyenne 107 habitants par an.

Le taux de croissance annuel entre 1999-2007 est négatif pour la première fois depuis 1962 et est inférieur à celui mesuré à l'échelle des bouches du Rhône (0,82 %/an).

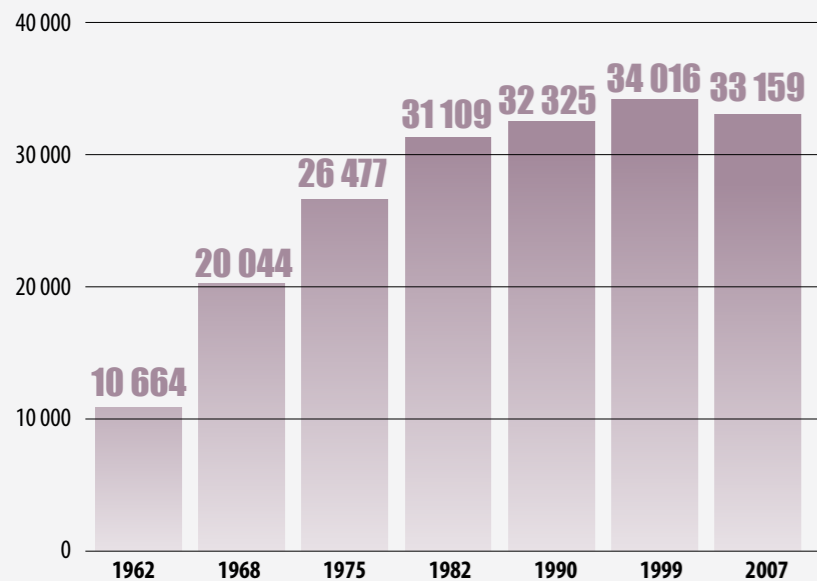
Au 1^{er} janvier 2007 la densité communale est de 1 442 hab/km².

Le solde naturel est assez stable (+260 habitants/an entre 1999-2007 contre +250 habitants/an entre 1990-1999).

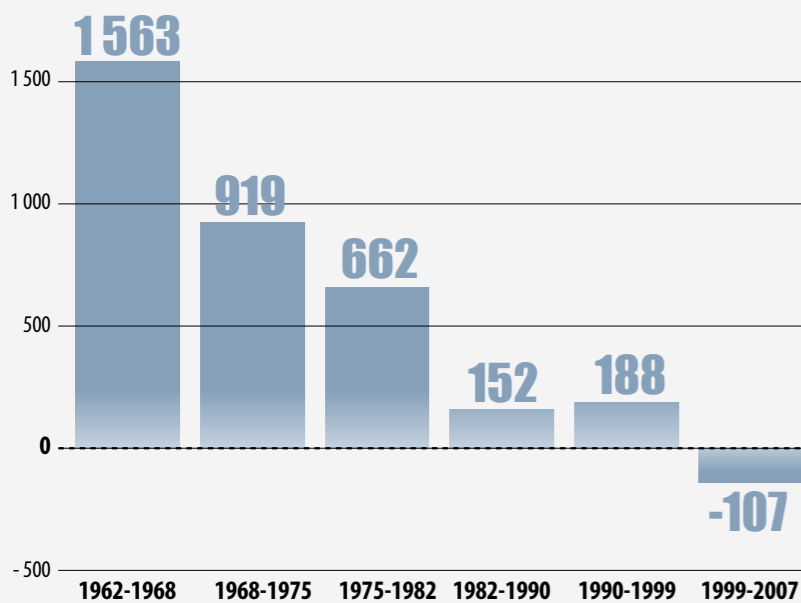
3 LA «RÉTRO»

Evolutions longues : période 1962-2007

La population de Marignane a été multipliée par 3.11 entre 1962 et 2007



→ Évolution du nombre d'habitants par année entre chaque recensement



→ Taux de variation annuel
Comparaison commune/département

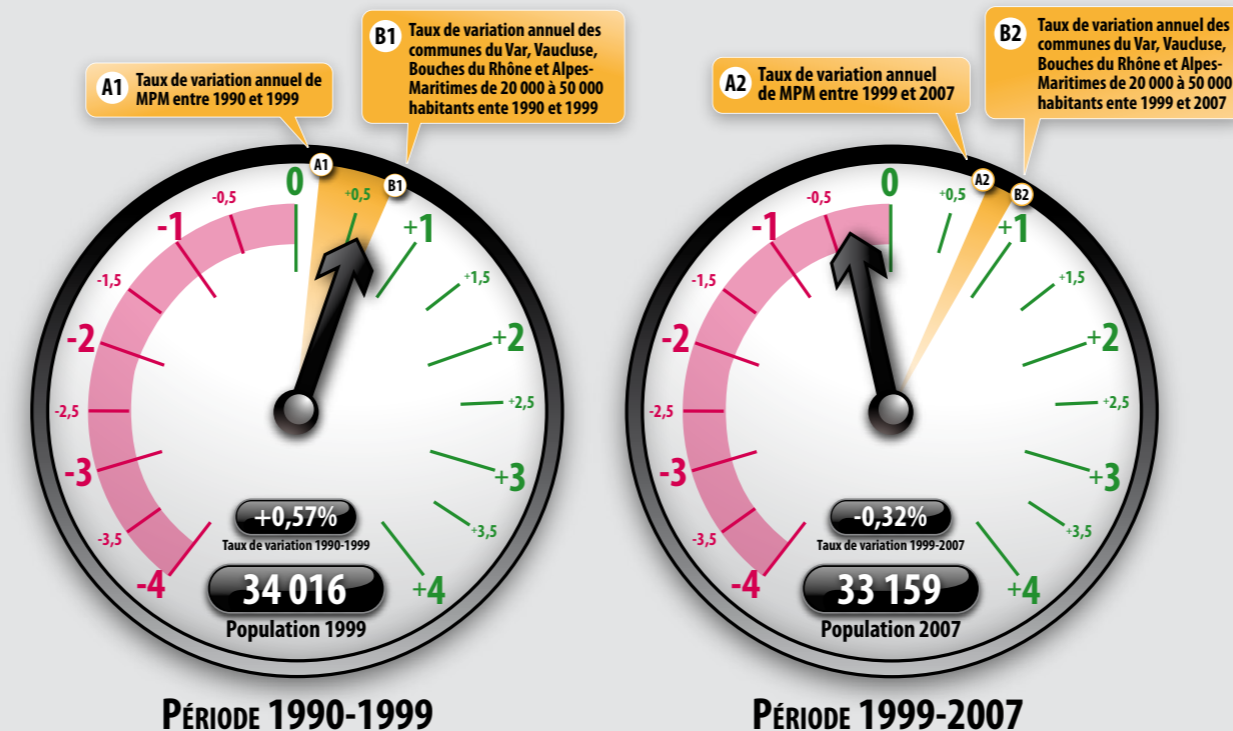
	MARIGNANE	BOUCHES DU RHÔNE
1999-2007	-0,32 %	+0,82 %
1990-1999	+0,57 %	+0,47 %
1982-1990	+0,48 %	+0,25 %
1975-1982	+2,32 %	+0,78 %
1968-1975	+4,07 %	+1,51 %
1962-1968	+11,12 %	+2,76 %

4 LES COMPTEURS DÉMOGRAPHIQUES

Les rythmes annuels de croissance

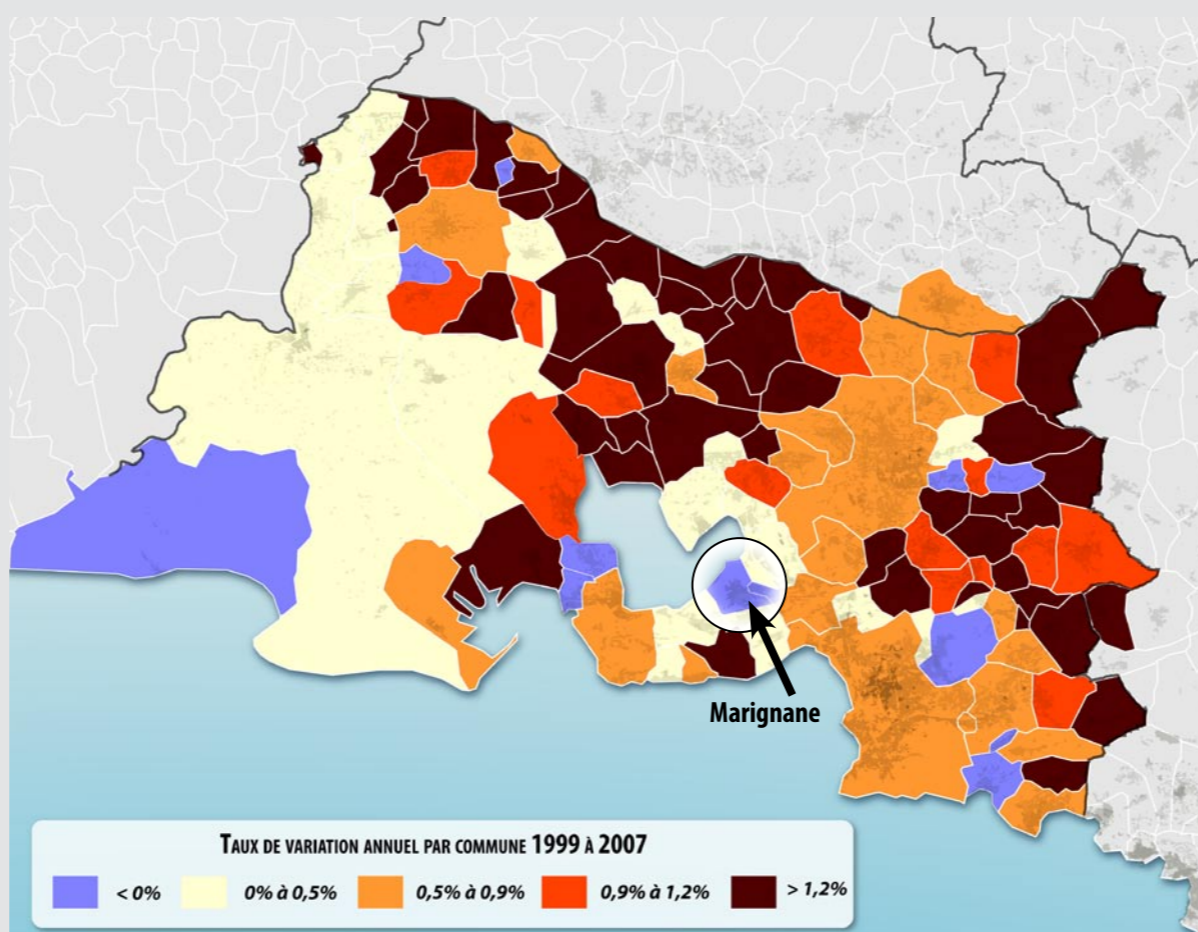
Pour comprendre les compteurs :

La flèche indique la position du taux annuel de croissance de la commune (le chiffre exact figure dans l'encart situé dans la partie basse du compteur).



5 LE CADRE DÉPARTEMENTAL

Cartographie des taux annuels de croissance pour la période 1999-2007



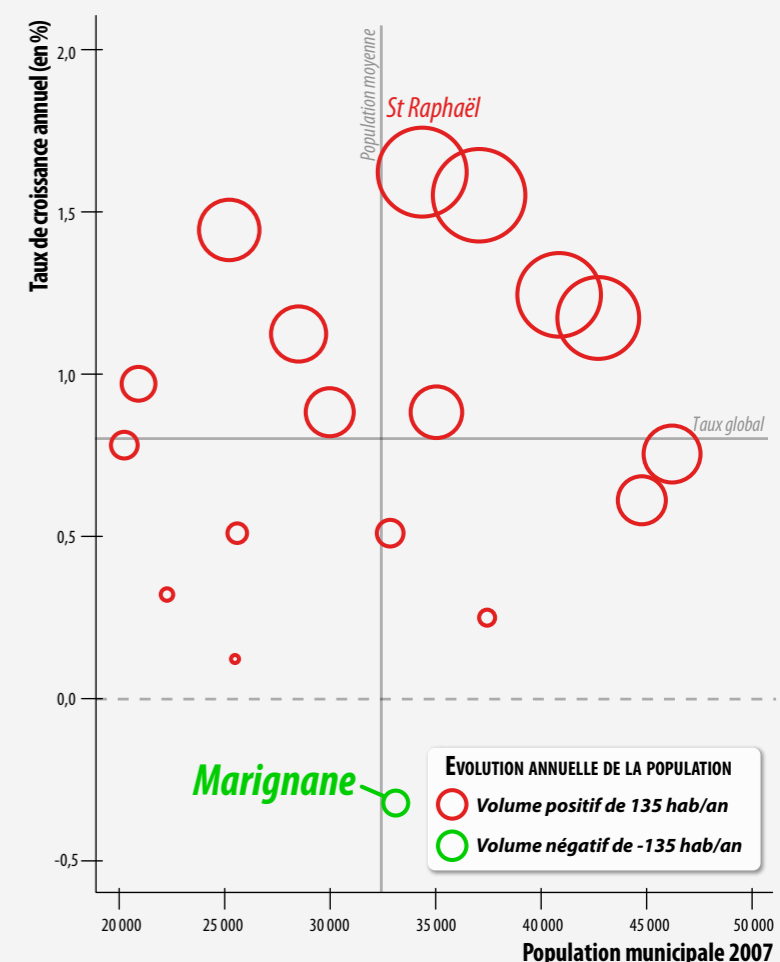
6 LE «BENCHMARK»

Trois évolutions comparées proposées

→ Avec les communes voisines...

	TAUX DE VARIATION ANNUEL	ÉVOLUTION DU NOMBRE D'HABITANTS 1999-2007	ÉVOLUTION ANNUELLE DU NOMBRE D'HABITANTS 1999-2007
Gignac-la-Nerthe	+ 0,07 %	+ 52	+ 6
Châteauneuf-les-Martigues	+ 0,30 %	+ 278	+ 35
Vitrolles	+ 0,25 %	+ 740	+ 92
Saint-Victoret	-0,52 %	-276	-34
Marignane	-0,32 %	-857	-107

→ Avec les communes de même strate démographique*...



* Parmi 18 communes de 20 000 à 50 000 habitants situées dans les départements : Var, Vaucluse, Bouches du Rhône et Alpes-Maritimes

7 REPÈRES INTERCOMMUNAU

Zoom sur les communes de MPM et sur les bassins de vie

COMMUNE	POPULATION MUNICIPALE 2007	POPULATION SANS DOUBLES COMPTES 1999	DIFFÉRENCE 2007-1999	TAUX DE VARIATION ANNUELLE (EN %)	ÉVOLUTION ANNUELLE (NOMBRE HABITANTS)
Allauch	18 747	18 943	- 196	- 0,13	- 24
Carnoux-en-Provence	6 886	7 035	- 149	- 0,27	- 19
Carry-le-Rouet	6 342	5 998	+ 344	+ 0,70	+ 43
Cassis	7 833	7 998	- 165	- 0,26	- 21
Ceyreste	4 139	3 636	+ 503	+ 1,63	+ 63
Châteauneuf-les-Martigues	11 643	11 365	+ 278	+ 0,30	+ 35
La Ciotat	32 901	31 583	+ 1 318	+ 0,51	+ 165
Ensuès-la-Redonne	5 166	4 542	+ 624	+ 1,62	+ 78
Gémenos	5 945	5 481	+ 464	+ 1,02	+ 58
Gignac-la-Nerthe	9 245	9 193	+ 52	+ 0,07	+ 6
Marignane	33 159	34 016	- 857	- 0,32	- 107
Marseille	852 395	797 491	+ 54 904	+ 0,84	+ 6 863
Plan-de-Cuques	10 681	10 502	+ 179	+ 0,21	+ 22
Roquefort-la-Bédoule	5 085	4 733	+ 352	+ 0,90	+ 44
Le Rove	4 124	4 028	+ 96	+ 0,29	+ 12
Saint-Victoret	6 530	6 806	- 276	- 0,52	- 34
Sausset-les-Pins	7 304	7 234	+ 70	+ 0,12	+ 9
Septèmes-les-Vallons	10 396	10 207	+ 189	+ 0,23	+ 24
TOTAL MPM	1 038 521	980 791	+ 57 730	+ 0,72	+ 7 216
Bassin Ouest	83 513	83 182	+ 331	+ 0,05	+ 41
Bassin Centre	892 219	837 143	+ 55 076	+ 0,80	+ 6 885
Bassin Est	62 789	60 466	+ 2 323	+ 0,47	+ 290

8 HORIZONS DÉMOGRAPHIQUES

Combien d'habitants demain ?

La commune de Marignane perd 107 habitants chaque année entre 1999 et 2007. Si ce rythme de croissance se maintenait dans le temps, quel serait le niveau de la population à l'avenir ?

ANNÉE DE FRANCHISSEMENT DE SEUIL	SEUIL DE POPULATION
en 1965	14 000
en 1968	19 000
en 1973	24 000
en 1979	29 000
en 1999	34 000
PRÉVISIONS	
en 2015	32 300
en 2020	31 770

