

RECENSEMENT 2007

Tableau de bord démographique



LE ROVE

1 LES CHIFFRES CLEFS

10 chiffres pour bien appréhender l'évolution de la commune

- ▶ **4 124** le nombre d'habitants (population municipale au 1^{er} janvier 2007).
- ▶ **23 km²** la superficie de la commune
- ▶ **179** la densité de la commune (nombre d'habitants au km²)
- ▶ **96** le nombre d'habitants supplémentaires entre 1999 et 2007
- ▶ **12** le nombre d'habitants supplémentaires chaque année sur la même période
- ▶ **90** le nombre d'habitants supplémentaires maximum enregistré chaque année pour la commune (période 1982-1990)
- ▶ **+0,29%** le rythme de croissance annuel de la population (1999-2007)
- ▶ **4 200** le nombre d'habitants en 2013 de Le Rove si le rythme de croissance demeure le même que celui de la période 1999-2007
- ▶ **72** le rang de la commune parmi les communes du département au regard de la population municipale en 2006
- ▶ **2 407** le rang de la commune parmi les communes de France au regard de la population municipale en 2007

2 CE QU'IL FAUT RETENIR

Les principales caractéristiques démographiques de la commune

Le Rove compte 4 124 habitants au 1^{er} janvier 2007. Depuis 1999, la population a augmenté à hauteur de 0,29%/an, soit un équivalent en volume annuel de 12 habitants supplémentaires chaque année.

Le taux de croissance annuel du Rove (0,29%/an) est très inférieur à celui du groupe des communes de 2 000 à 5 000 du département (1,21%/an).

Après presque quarante ans de croissance soutenue et régulière (environ 80 habitants supplémentaires chaque année entre 1962 et 1999), Le Rove connaît depuis 1999 un net fléchissement de la croissance de la population. Ainsi, le gain annuel de nombre d'habitants entre 1999 et 2007 n'est plus que de 12 habitants.

Aussi, son taux de croissance annuel (+0,29%) se situe désormais en dessous de la moyenne du département alors qu'il était au dessus auparavant (voir les compteurs démographiques en page centrale).

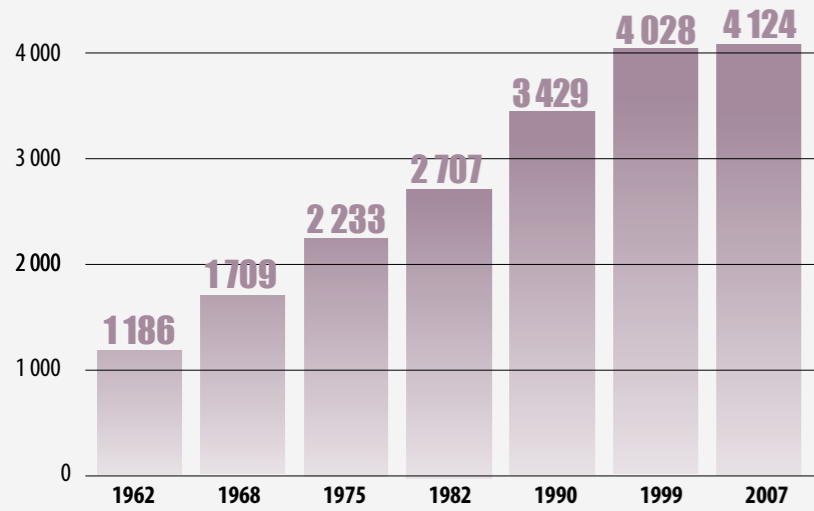
Au 1^{er} janvier 2007 la densité communale est de 96 hab/km².

Le solde naturel oscille légèrement autour de 8 habitants/an depuis 1990.

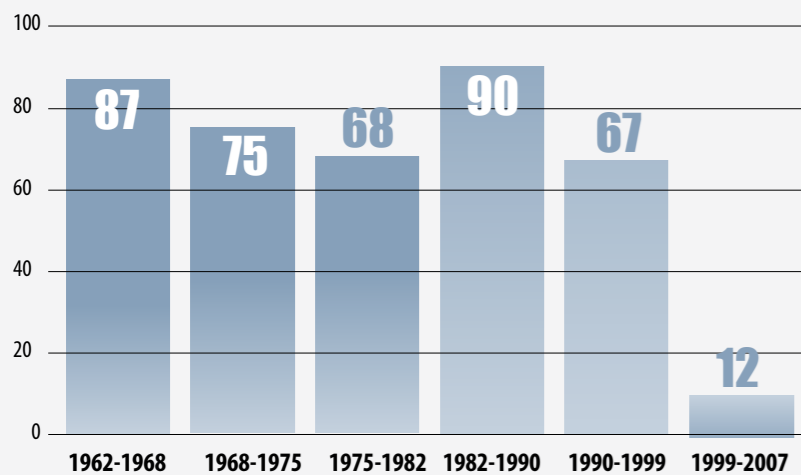
3 LA «RÉTRO»

Evolutions longues : période 1962-2007

La population de Le Rove a été multipliée par 3.48 entre 1962 et 2007



➔ Nombre d'habitants supplémentaires par année entre chaque recensement



➔ Taux de variation annuel
Comparaison commune/département

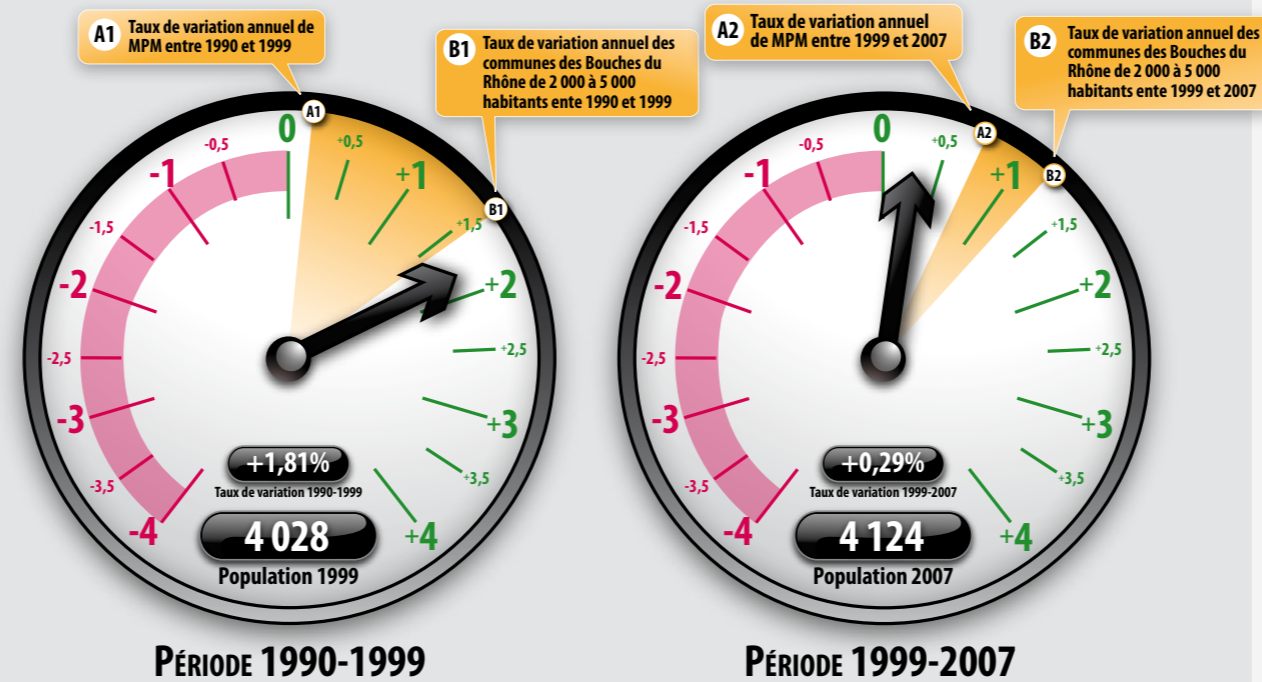
	LE ROVE	BOUCHES DU RHÔNE
1999-2007	+0,29 %	+0,82 %
1990-1999	+1,81 %	+0,47 %
1982-1990	+3 %	+0,25 %
1975-1982	+2,77 %	+0,78 %
1968-1975	+3,91 %	+1,51 %
1962-1968	+6,29 %	+2,76 %

4 LES COMPTEURS DÉMOGRAPHIQUES

Les rythmes annuels de croissance

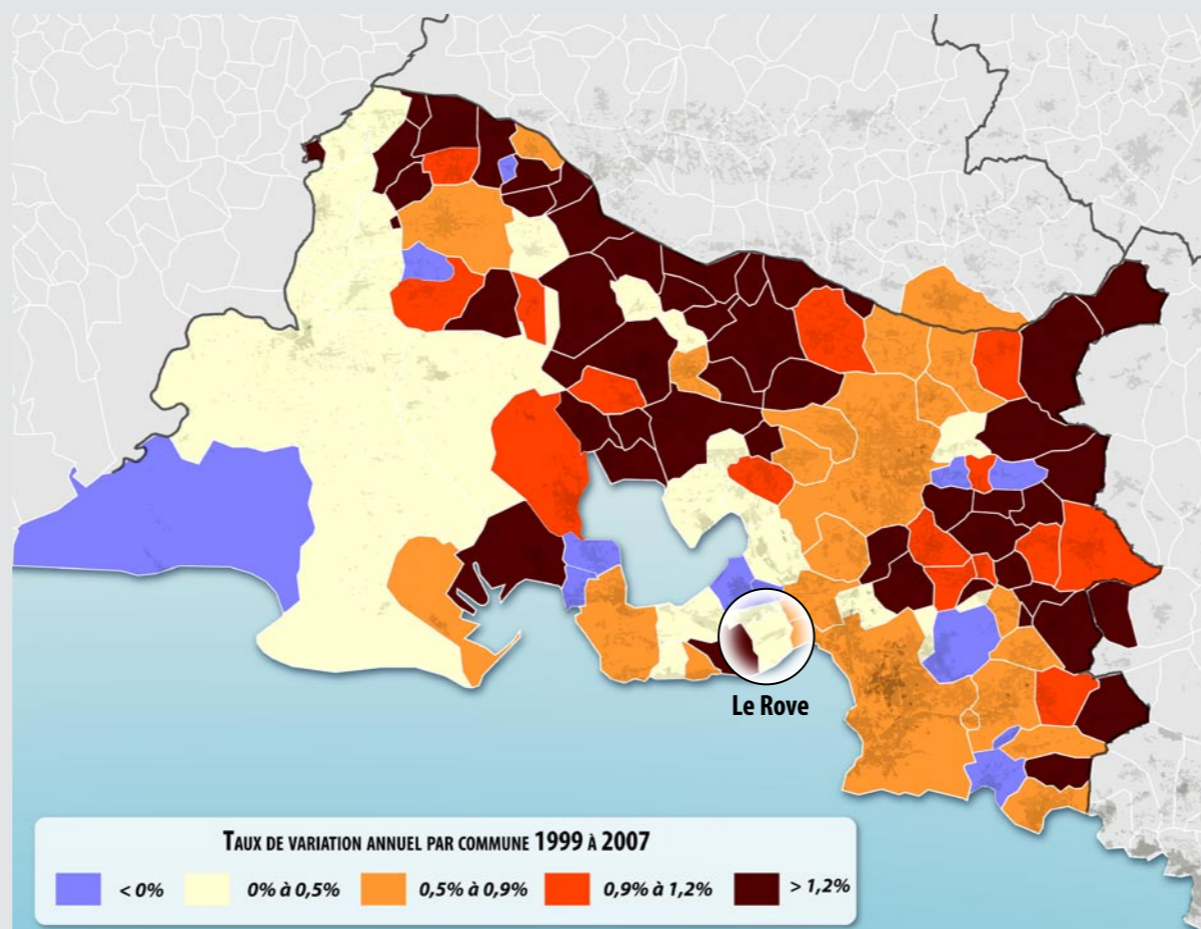
Pour comprendre les compteurs :

La flèche indique la position du taux annuel de croissance de la commune (le chiffre exact figure dans l'encart situé dans la partie basse du compteur).



5 LE CADRE DÉPARTEMENTAL

Cartographie des taux annuels de croissance pour la période 1999-2007



6 LE «BENCHMARK»

Trois évolutions comparées proposées

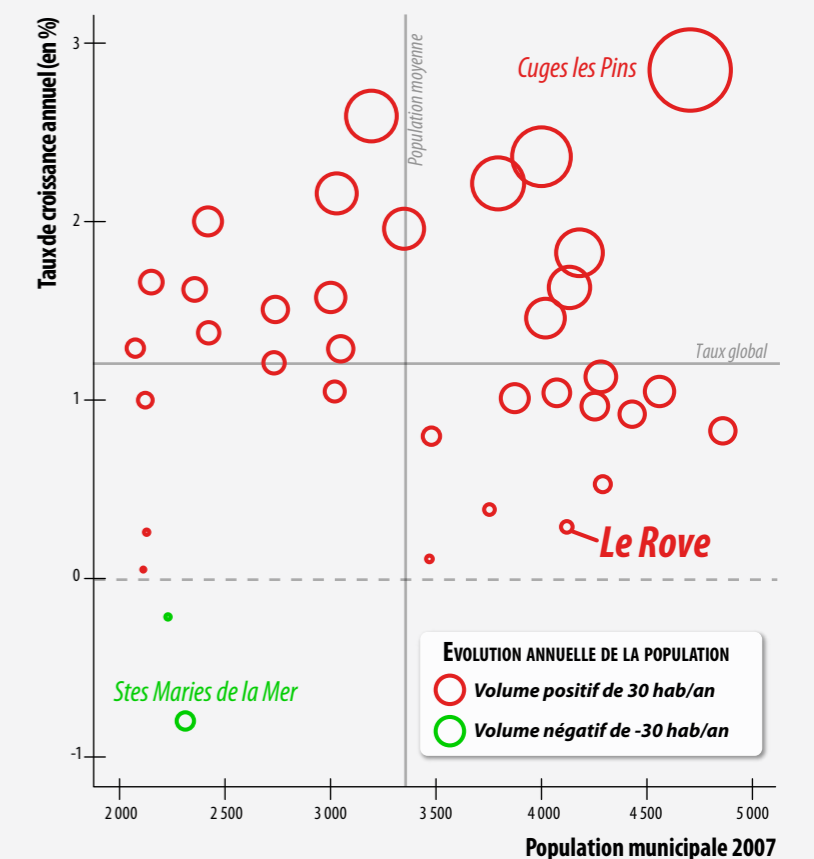
➔ Avec les communes voisines...

	TAUX DE VARIATION ANNUEL	ÉVOLUTION DU NOMBRE D'HABITANTS 1999-2007	ÉVOLUTION ANNUELLE DU NOMBRE D'HABITANTS 1999-2007
Le Rove	+ 0,29 %	+ 96	+ 12
Marseille	+ 0,84 %	+ 54 904	+ 6 863
Les-Pennes-Mirabeau	+ 0,78 %	+ 1 216	+ 152
Gignac-la-Nerthe	+ 0,07 %	+ 52	+ 6
Ensuès-la-Redonne	+ 1,62 %	+ 624	+ 78

➔ Avec les communes littorales de MPM...

	TAUX DE VARIATION ANNUEL	ÉVOLUTION DU NOMBRE D'HABITANTS 1999-2007	ÉVOLUTION ANNUELLE DU NOMBRE D'HABITANTS 1999-2007
Ensuès-la-Redonne	+ 1,62 %	+ 624	+ 78
Carry-le-Rouet	+ 0,70 %	+ 344	+ 43
Marseille	+ 0,84 %	+ 54 904	+ 6 863
La Ciotat	+ 0,51 %	+ 1 318	+ 165
Le Rove	+ 0,29 %	+ 96	+ 12
Sausset-les-Pins	+ 0,12 %	+ 70	+ 9
Cassis	- 0,26 %	- 165	- 21

➔ Avec les communes de même strate démographique*...



* Parmi 36 communes de 10 000 à 20 000 habitants situées dans les Bouches du Rhône

7 REPÈRES INTERCOMMUNEAUX

Zoom sur les communes de Marseille Provence Métropole

COMMUNE	POPULATION MUNICIPALE 2007	POPULATION SANS DOUBLES COMPTES 1999	DIFFÉRENCE 2007-1999	TAUX DE VARIATION ANNUELLE (EN %)	ÉVOLUTION ANNUELLE (NOMBRE HABITANTS)
Allauch	18 747	18 943	- 196	- 0,13	- 24
Carnoux-en-Provence	6 886	7 035	- 149	- 0,27	- 19
Carry-le-Rouet	6 342	5 998	+ 344	+ 0,70	+ 43
Cassis	7 833	7 998	- 165	- 0,26	- 21
Ceyreste	4 139	3 636	+ 503	+ 1,63	+ 63
Châteauneuf-les-Martigues	11 643	11 365	+ 278	+ 0,30	+ 35
La Ciotat	32 901	31 583	+ 1 318	+ 0,51	+ 165
Ensuès-la-Redonne	5 166	4 542	+ 624	+ 1,62	+ 78
Gémenos	5 945	5 481	+ 464	+ 1,02	+ 58
Gignac-la-Nerthe	9 245	9 193	+ 52	+ 0,07	+ 6
Marignane	33 159	34 016	- 857	- 0,32	- 107
Marseille	852 395	797 491	+ 54 904	+ 0,84	+ 6 863
Plan-de-Cuques	10 681	10 502	+ 179	+ 0,21	+ 22
Roquefort-la-Bédoule	5 085	4 733	+ 352	+ 0,90	+ 44
Le Rove	4 124	4 028	+ 96	+ 0,29	+ 12
Saint-Victoret	6 530	6 806	- 276	- 0,52	- 34
Sausset-les-Pins	7 304	7 234	+ 70	+ 0,12	+ 9
Septèmes-les-Vallons	10 396	10 207	+ 189	+ 0,23	+ 24
TOTAL MPM	1 038 521	980 791	+ 57 730	+ 0,72	+ 7 216
Bassin Ouest	83 513	83 182	+ 331	+ 0,05	+ 41
Bassin Centre	892 219	837 143	+ 55 076	+ 0,80	+ 6 885
Bassin Est	62 789	60 466	+ 2 323	+ 0,47	+ 290

8 HORIZONS DÉMOGRAPHIQUES

Combien d'habitants demain ?

Le Rove gagne 12 habitants chaque année entre 1999 et 2007. Si ce rythme de croissance se maintenait dans le temps, quel serait le niveau de la population à l'avenir ?

ANNÉE DE FRANCHISSEMENT DE SEUIL	SEUIL DE POPULATION
en 1972	2 000
en 1986	3 000
en 1999	4 000
PRÉVISIONS	
en 2015	4 220
en 2020	4 280

