

# RECENSEMENT 2007

## Tableau de bord démographique



## GIGNAC LA NERTHE

### 1 LES CHIFFRES CLEFS

10 chiffres pour bien appréhender l'évolution de la commune

- **9 245** le nombre d'habitants (population municipale au 1<sup>er</sup> janvier 2007).
- **9 km<sup>2</sup>** la superficie de la commune
- **1 027** la densité de la commune (nombre d'habitants au km<sup>2</sup>)
- **52** le nombre d'habitants supplémentaires entre 1999 et 2007
- **6** le nombre d'habitants supplémentaires chaque année sur la même période
- **551** le nombre d'habitants supplémentaires maximum enregistré chaque année pour la commune (période 1982-1990)
- **+0,07%** le rythme de croissance annuel de la population (1999-2007)
- **9 300** le nombre d'habitants en 2015 de Gignac-la-Nerthe si le rythme de croissance demeure le même que celui de la période 1999-2007
- **29** le rang de la commune parmi les communes du département au regard de la population municipale en 2007
- **1 014** le rang de la commune parmi les communes de France au regard de la population municipale en 2007

### 2 CE QU'IL FAUT RETENIR

Les principales caractéristiques démographiques de la commune

**Gignac-la-Nerthe compte 9 245 habitants au 1<sup>er</sup> janvier 2007. Depuis 1999, la population a augmenté à hauteur de 0,07 %/an, soit un équivalent en volume annuel de 6 habitants supplémentaires.**

**Avec un taux de croissance de 0,07 %/an, Gignac-la-Nerthe a vu sa population croître moins rapidement que le groupe des communes de 5 000 à 10 000 du département (0,89 %/an).**

**Le rythme de croissance annuel entre 1999-2007 baisse par rapport à la période 1990-1999 (0,52 %/an) alors que celui mesuré à l'échelle du département à augmenté.**

**Désormais, la population de la commune tend à stagner.**

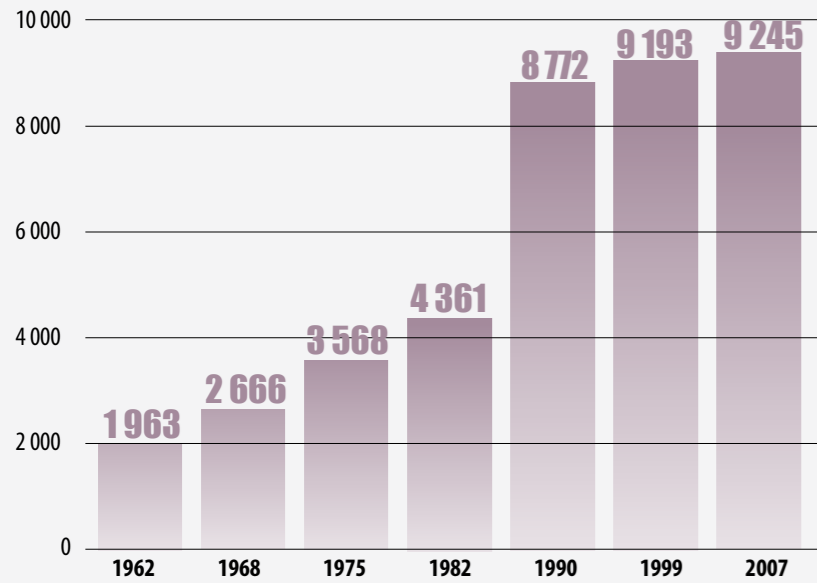
**Au 1<sup>er</sup> janvier 2007 la densité communale est de 1 027 hab/km<sup>2</sup>.**

**Avec un solde naturel de 67 habitants de plus chaque année (contre 54 entre 1990-1999), Gignac-la-Nerthe arrive en troisième position des communes de MPM derrière Marseille (3 805 hab/an) et Marignane (249 hab/an).**

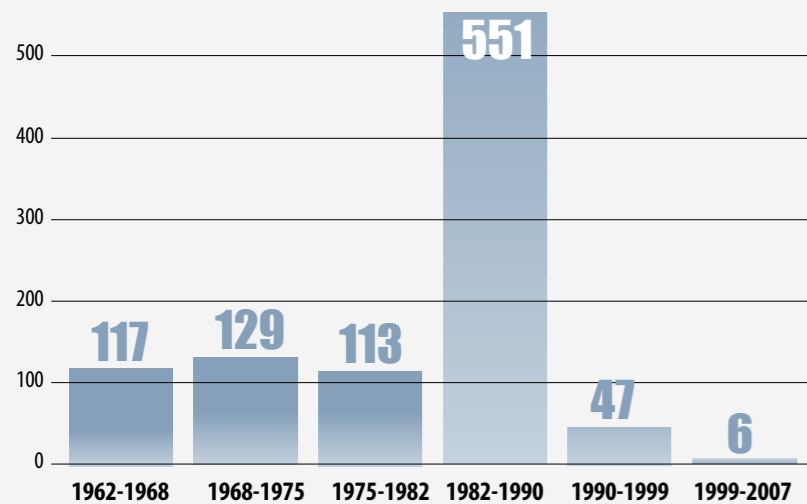
### 3 LA «RÉTRO»

Evolutions longues : période 1962-2007

La population de Gignac-la-Nerthe a été multipliée par 4,7 entre 1962 et 2007



➔ Nombre d'habitants supplémentaires par année entre chaque recensement



➔ Taux de variation annuel  
Comparaison commune/département

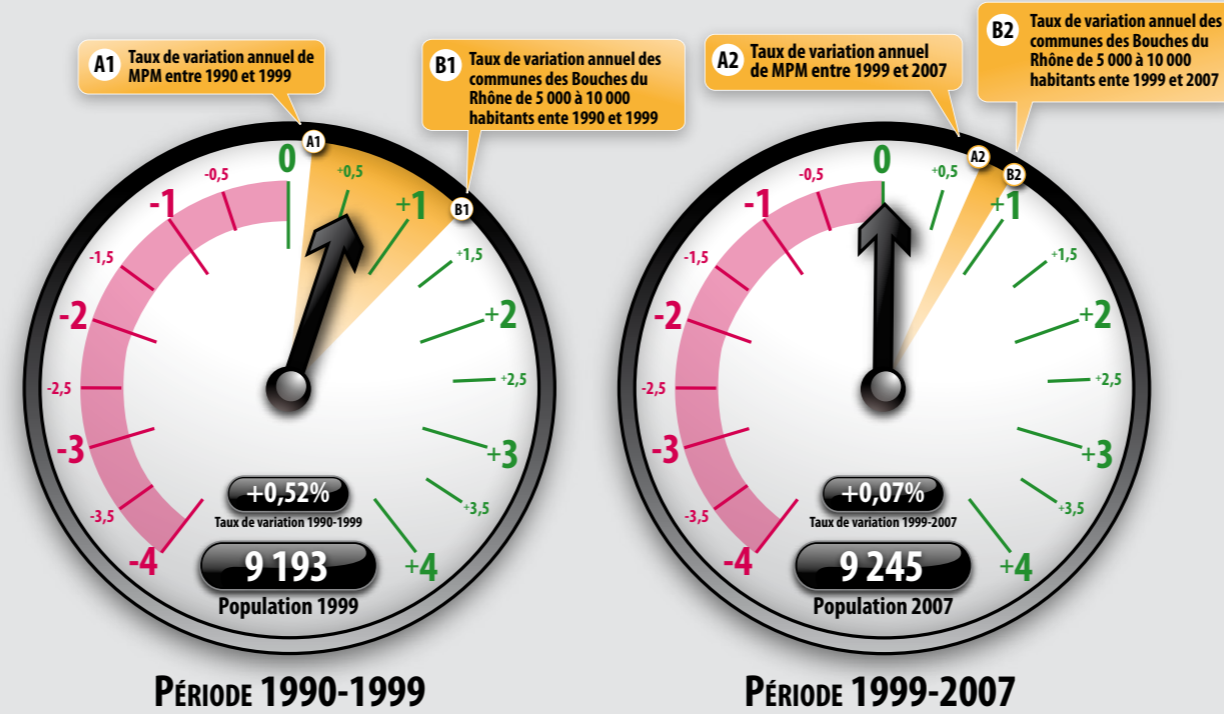
	GIGNAC-LA-NERTHE	BOUCHES DU RHÔNE
1999-2007	+0,07 %	+0,82 %
1990-1999	+0,52 %	+0,47 %
1982-1990	+9,12 %	+0,25 %
1975-1982	+2,89 %	+0,78 %
1968-1975	+4,27 %	+1,51 %
1962-1968	+5,25 %	+2,76 %

### 4 LES COMPTEURS DÉMOGRAPHIQUES

Les rythmes annuels de croissance

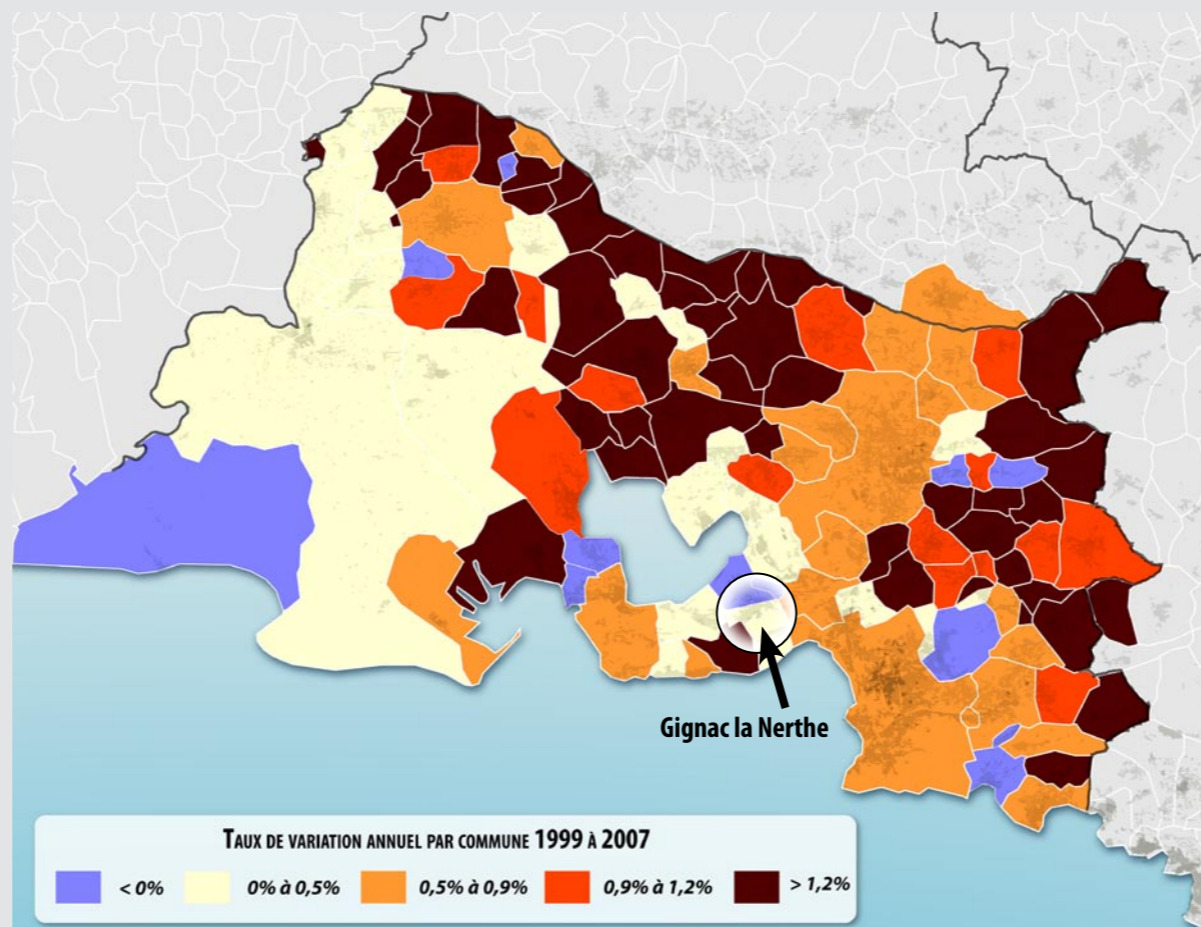
Pour comprendre les compteurs :

La flèche indique la position du taux annuel de croissance de la commune (le chiffre exact figure dans l'encart situé dans la partie basse du compteur).



### 5 LE CADRE DÉPARTEMENTAL

Cartographie des taux annuels de croissance pour la période 1999-2007



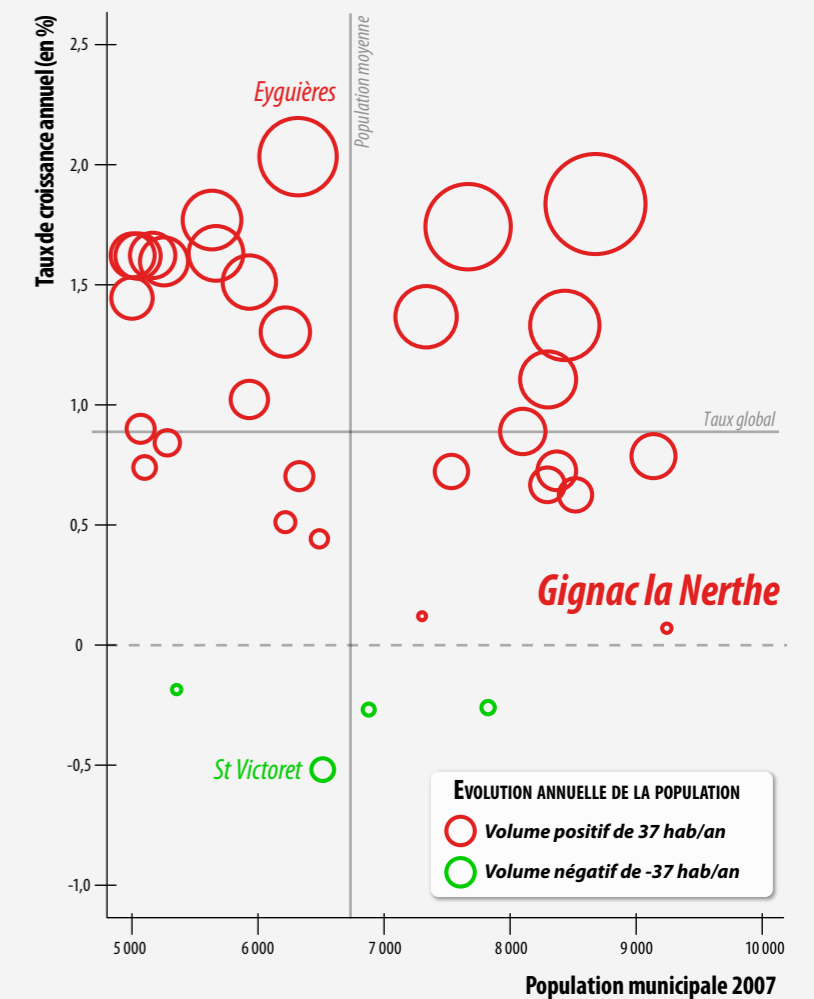
### 6 LE «BENCHMARK»

Trois évolutions comparées proposées

➔ Avec les communes voisines...

	TAUX DE VARIATION ANNUEL	ÉVOLUTION DU NOMBRE D'HABITANTS 1999-2007	ÉVOLUTION ANNUELLE DU NOMBRE D'HABITANTS 1999-2007
Les Pennes-Mirabeau	+0,78 %	+1 216	+152
Saint Victoret	-0,52 %	-276	-34
Marignane	-0,32 %	-857	-107
Châteauneuf-les-Martigues	+0,30 %	+278	+35
Le Rove	+0,29 %	+96	+12
Ensuès-la-Redonne	+1,62 %	+624	+78
Gignac-la-Nerthe	+0,07 %	+52	+6

➔ Avec les communes de même strate démographique\*...



\* Parmi 34 communes de 5 000 à 10 000 habitants situées dans les Bouches du Rhône

## 7 REPÈRES INTERCOMMUNEAUX

Zoom sur les communes de Marseille Provence Métropole

COMMUNE	POPULATION MUNICIPALE 2007	POPULATION SANS DOUBLES COMPTES 1999	DIFFÉRENCE 2007-1999	TAUX DE VARIATION ANNUELLE (EN %)	ÉVOLUTION ANNUELLE (NOMBRE HABITANTS)
Allauch	18 747	18 943	- 196	- 0,13	- 24
Carnoux-en-Provence	6 886	7 035	- 149	- 0,27	- 19
Carry-le-Rouet	6 342	5 998	+ 344	+ 0,70	+ 43
Cassis	7 833	7 998	- 165	- 0,26	- 21
Ceyreste	4 139	3 636	+ 503	+ 1,63	+ 63
Châteauneuf-les-Martigues	11 643	11 365	+ 278	+ 0,30	+ 35
La Ciotat	32 901	31 583	+ 1 318	+ 0,51	+ 165
Ensuès-la-Redonne	5 166	4 542	+ 624	+ 1,62	+ 78
Gémenos	5 945	5 481	+ 464	+ 1,02	+ 58
<b>Gignac-la-Nerthe</b>	<b>9 245</b>	<b>9 193</b>	<b>+ 52</b>	<b>+ 0,07</b>	<b>+ 6</b>
Marignane	33 159	34 016	- 857	- 0,32	- 107
Marseille	852 395	797 491	+ 54 904	+ 0,84	+ 6 863
Plan-de-Cuques	10 681	10 502	+ 179	+ 0,21	+ 22
Roquefort-la-Bédoule	5 085	4 733	+ 352	+ 0,90	+ 44
Le Rove	4 124	4 028	+ 96	+ 0,29	+ 12
Saint-Victoret	6 530	6 806	- 276	- 0,52	- 34
Sausset-les-Pins	7 304	7 234	+ 70	+ 0,12	+ 9
Septèmes-les-Vallons	10 396	10 207	+ 189	+ 0,23	+ 24
<b>TOTAL MPM</b>	<b>1 038 521</b>	<b>980 791</b>	<b>+ 57 730</b>	<b>+ 0,72</b>	<b>+ 7 216</b>
Bassin Ouest	83 513	83 182	+ 331	+ 0,05	+ 41
Bassin Centre	892 219	837 143	+ 55 076	+ 0,80	+ 6 885
Bassin Est	62 789	60 466	+ 2 323	+ 0,47	+ 290

## 8 HORIZONS DÉMOGRAPHIQUES

Combien d'habitants demain ?

La commune de Gignac-la-Nerthe gagne 6 habitants chaque année entre 1999 et 2007. Si ce rythme de croissance se maintenait dans le temps, quel serait le niveau de la population à l'avenir ?

ANNÉE DE FRANCHISSEMENT DE SEUIL	SEUIL DE POPULATION
en 1971	3 000
en 1984	5 000
en 1987	7 000
en 1995	9 000
PRÉVISIONS	
en 2015	9 300
en 2020	9 330

