

RECENSEMENT 2007

Tableau de bord démographique



CARRY LE ROUET

1 LES CHIFFRES CLEFS

10 chiffres pour bien appréhender l'évolution de la commune

- ▶ **6 342** le nombre d'habitants (population municipale au 1^{er} janvier 2007).
- ▶ **10 km²** la superficie de la commune
- ▶ **634** la densité de la commune (nombre d'habitants au km²)
- ▶ **344** le nombre d'habitants supplémentaires entre 1999 et 2007
- ▶ **43** le nombre d'habitants supplémentaires chaque année sur la même période
- ▶ **181** le nombre d'habitants supplémentaires maximum enregistré pour la commune (période 1975-82)
- ▶ **+0,70%** le rythme de croissance annuel de la population.
- ▶ **6 600** le nombre d'habitants en 2013 de Carry-le-Rouet si le rythme de croissance demeure le même que celui de la période 1999-2007
- ▶ **46** le rang de la commune parmi les communes du département au regard de la population municipale en 2007.
- ▶ **1 535** le rang de la commune parmi les communes de France métropolitaine au regard de la population municipale en 2007

2 CE QU'IL FAUT RETENIR

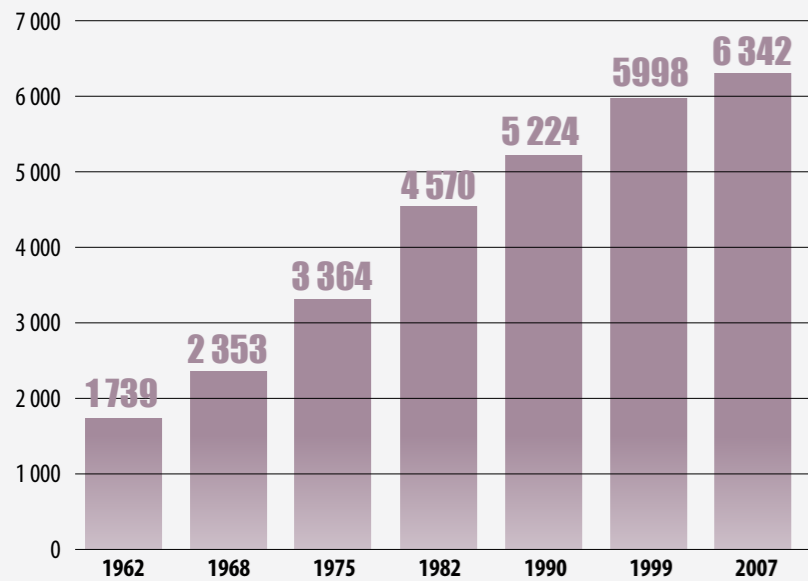
Les principales caractéristiques démographiques de la commune

- Carry-le-Rouet compte **6 342 habitants au 1^{er} janvier 2007**. Depuis 1999, la population a augmenté à hauteur de **+0,7%/an**, soit un équivalent en volume annuel de **43 habitants de plus chaque année**. Ce résultat traduit les tendances suivantes :
- Carry-le-Rouet a vu sa population croître à un rythme légèrement plus faible que celui du groupe des communes de 5 000 à 10 000 habitants du département sur la période 1999 à 2007.
- Le rythme de croissance se ralentit (**+0,7%/an entre 1999 et 2007** contre **+1,5%/an entre 1990 et 1999**).
- Son rythme de croissance est équivalent à celui mesuré à l'échelle de la communauté Urbaine Marseille Provence Métropole (**+0,7%/an**).
- Le solde naturel est de **+10 habitants/an entre 1999-2007** contre **+5 habitants/an entre 1990-1999**.

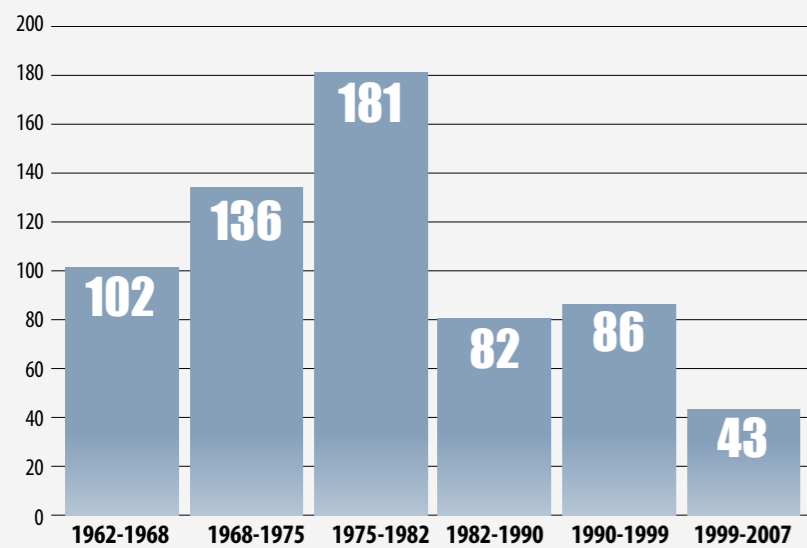
3 LA «RÉTRO»

Evolutions longues : période 1962-2007

La population de Carry-le-Rouet a été multipliée par 3,7 entre 1962 et 2007



Évolution du nombre d'habitants par année entre chaque recensement



Taux de variation annuel Comparaison commune/département

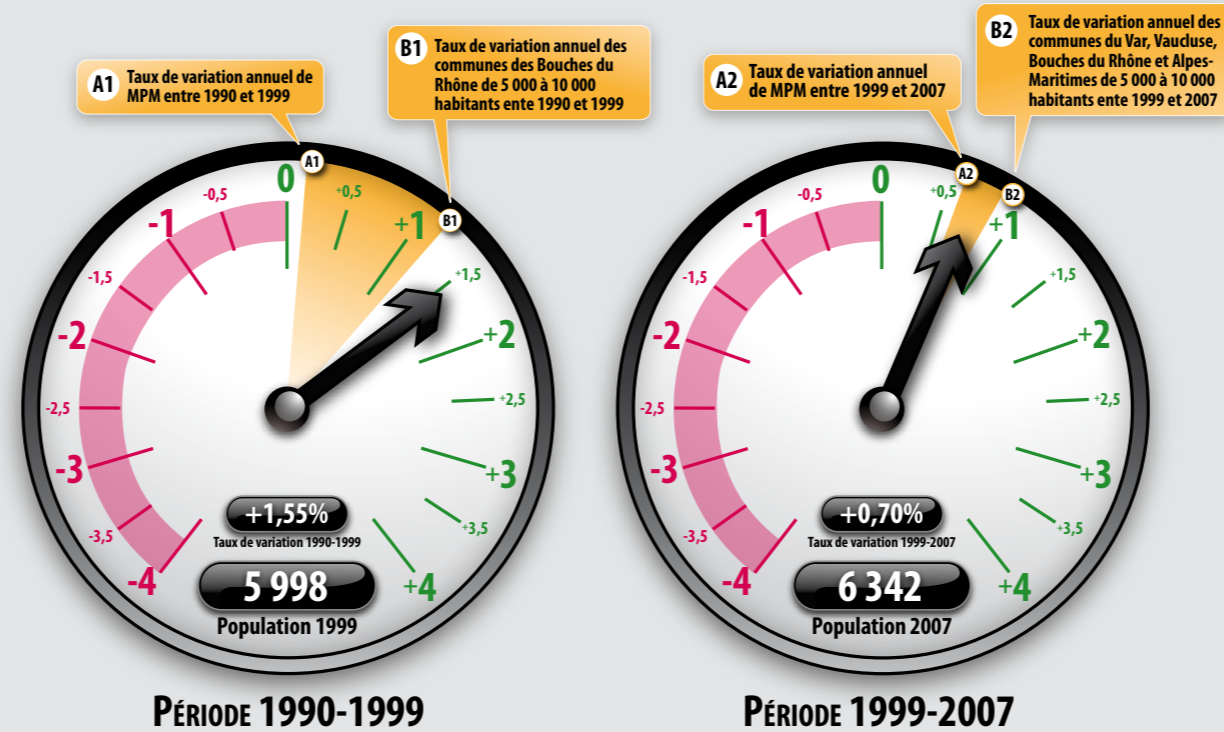
	CARRY LE ROUET	BOUCHES DU RHÔNE
1999-2007	0,70%	0,82%
1990-1999	1,55%	0,47%
1982-1990	1,68%	0,25%
1975-1982	4,72%	0,78%
1968-1975	4,99%	1,52%
1962-1968	5,18%	2,77%

4 LES COMPTEURS DÉMOGRAPHIQUES

Les rythmes annuels de croissance

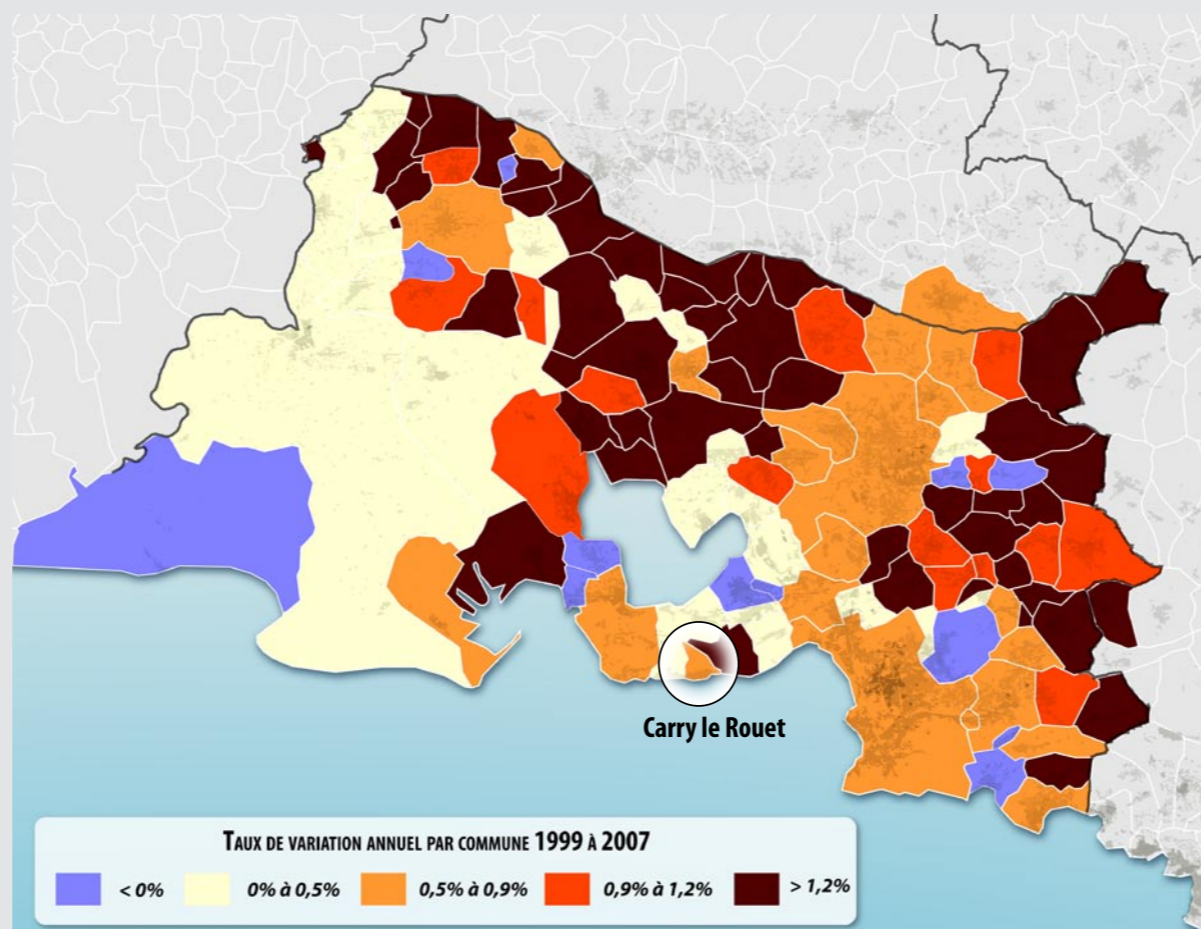
Pour comprendre les compteurs :

La flèche indique la position du taux annuel de croissance de la commune (le chiffre exact figure dans l'encart situé dans la partie basse du compteur).



5 LE CADRE DÉPARTEMENTAL

Cartographie des taux annuels de croissance pour la période 1999-2007



6 LE «BENCHMARK»

Trois évolutions comparées proposées

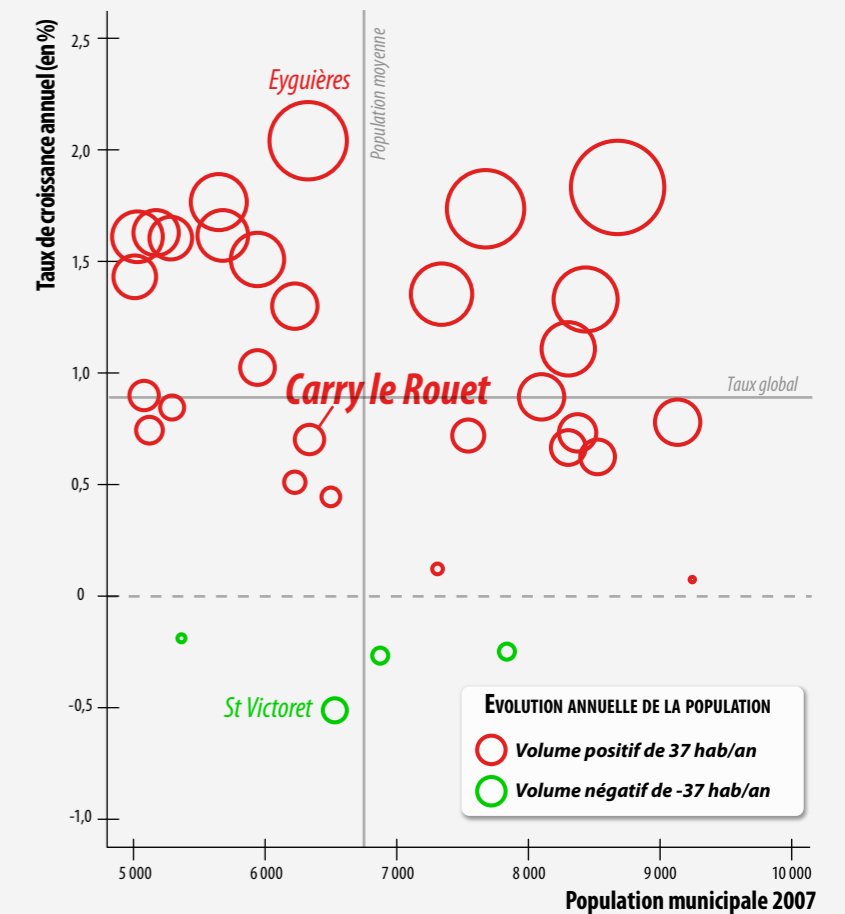
→ Avec les communes voisines...

	TAUX DE VARIATION ANNUEL	ÉVOLUTION DU NOMBRE D'HABITANTS 1999-2007	ÉVOLUTION ANNUELLE DU NOMBRE D'HABITANTS 1999-2007
Sausset-les-Pins	+0,12%	+70	+9
Châteauneuf	+0,30%	+278	+35
Carry-le-Rouet	+0,70%	+344	+43
Ensuès-la-Redonne	+1,62%	+624	+78

→ Avec les communes littorales de MPM...

	TAUX DE VARIATION ANNUEL	ÉVOLUTION DU NOMBRE D'HABITANTS 1999-2007	ÉVOLUTION ANNUELLE DU NOMBRE D'HABITANTS 1999-2007
Ensuès-la-redonne	+1,62 %	+ 624	+78
Carry-le-Rouet	+0,70 %	+344	+43
Marseille	+0,84 %	+ 54 904	+ 6 863
La Ciotat	+0,51 %	+ 1 318	+ 165
Le Rove	+0,29 %	+ 96	+ 12
Sausset-les-Pins	+0,12 %	+ 70	+ 9
Cassis	-0,26 %	- 165	- 21

→ Avec les communes de même strate démographique*...



* Parmi 34 communes de 5 000 à 10 000 habitants situées dans les Bouches du Rhône

7 REPÈRES INTERCOMMUNEAUX

Zoom sur les communes de MPM et sur les bassins de vie

COMMUNE	POPULATION MUNICIPALE 2007	POPULATION SANS DOUBLES COMPTES 1999	DIFFÉRENCE 2007-1999	TAUX DE VARIATION ANNUELLE (EN %)	ÉVOLUTION ANNUELLE (NOMBRE HABITANTS)
Allauch	18 747	18 943	- 196	- 0,13	- 24
Carnoux-en-Provence	6 886	7 035	- 149	- 0,27	- 19
Carry-le-Rouet	6 342	5 998	+ 344	+ 0,70	+ 43
Cassis	7 833	7 998	- 165	- 0,26	- 21
Ceyreste	4 139	3 636	+ 503	+ 1,63	+ 63
Châteauneuf-les-Martigues	11 643	11 365	+ 278	+ 0,30	+ 35
La Ciotat	32 901	31 583	+ 1 318	+ 0,51	+ 165
Ensuès-la-Redonne	5 166	4 542	+ 624	+ 1,62	+ 78
Gémenos	5 945	5 481	+ 464	+ 1,02	+ 58
Gignac-la-Nerthe	9 245	9 193	+ 52	+ 0,07	+ 6
Marignane	33 159	34 016	- 857	- 0,32	- 107
Marseille	852 395	797 491	+ 54 904	+ 0,84	+ 6 863
Plan-de-Cuques	10 681	10 502	+ 179	+ 0,21	+ 22
Roquefort-la-Bédoule	5 085	4 733	+ 352	+ 0,90	+ 44
Le Rove	4 124	4 028	+ 96	+ 0,29	+ 12
Saint-Victoret	6 530	6 806	- 276	- 0,52	- 34
Sausset-les-Pins	7 304	7 234	+ 70	+ 0,12	+ 9
Septèmes-les-Vallons	10 396	10 207	+ 189	+ 0,23	+ 24
TOTAL MPM	1 038 521	980 791	+ 57 730	+ 0,72	+ 7 216
Bassin Ouest	83 513	83 182	+ 331	+ 0,05	+ 41
Bassin Centre	892 219	837 143	+ 55 076	+ 0,80	+ 6 885
Bassin Est	62 789	60 466	+ 2 323	+ 0,47	+ 290

8 HORIZONS DÉMOGRAPHIQUES

Combien d'habitants demain ?

La commune de Carry-le-Rouet gagne 43 habitants chaque année entre 1999 et 2007. Si ce rythme de croissance se maintenait dans le temps, quel serait le niveau de la population à l'avenir ?

ANNÉE DE FRANCHISSEMENT DE SEUIL	SEUIL DE POPULATION
en 1965	2 000
en 1973	3 000
en 1979	4 000
en 1988	5 000
en 1999	6 000
PRÉVISIONS	
en 2015	6 690
en 2020	6 900

