

# RECENSEMENT 2007

## Tableau de bord démographique



## CARNOUX EN PROVENCE



### 1 LES CHIFFRES CLEFS

10 chiffres pour bien appréhender l'évolution de la commune

- ▶ **6 886** le nombre d'habitants (population municipale au 1<sup>er</sup> janvier 2007).
- ▶ **3 km<sup>2</sup>** la superficie de la commune
- ▶ **1 996** la densité de la commune (nombre d'habitants au km<sup>2</sup>)
- ▶ **-149** la différence de population entre 1999 et 2007
- ▶ **-19** l'évolution du nombre d'habitants chaque année sur la même période
- ▶ **326** le nombre d'habitants supplémentaires maximum enregistré chaque année pour la commune (période 1962-1968)
- ▶ **-0,27%** le rythme de croissance annuel de la population (1999-2007)
- ▶ **6 700** le nombre d'habitants en 2017 de Carnoux-en-Provence si le rythme de croissance demeure le même que celui de la période 1999-2007
- ▶ **43** le rang de la commune parmi les communes du département au regard de la population municipale en 2007
- ▶ **1 411** le rang de la commune parmi les communes de France au regard de la population municipale en 2007

### 2 CE QU'IL FAUT RETENIR

Les principales caractéristiques démographiques de la commune

Carnoux-en-Provence compte 6 886 habitants au 1<sup>er</sup> janvier 2007. Depuis 1999, la population a diminué de 0,3 %/an, soit un équivalent en volume annuel de 19 habitants de moins chaque année.

Sur la période 1999 à 2007, Carnoux-en-Provence a vu sa population de 1999 baisser de près de 2 %.

Carnoux-en-Provence fait partie des 5 communes de MPM qui enregistrent une démographie atone entre 1999 et 2007. En l'occurrence, le recul démographique reste faible et il est du même ordre que celui observé à Cassis.

Le taux de croissance annuel entre 1999-2007 (-0,3 %) est négatif pour la première fois depuis 1962 alors que celui du groupe des communes de 5 000 à 10 000 du département est de +0,89 %/an.

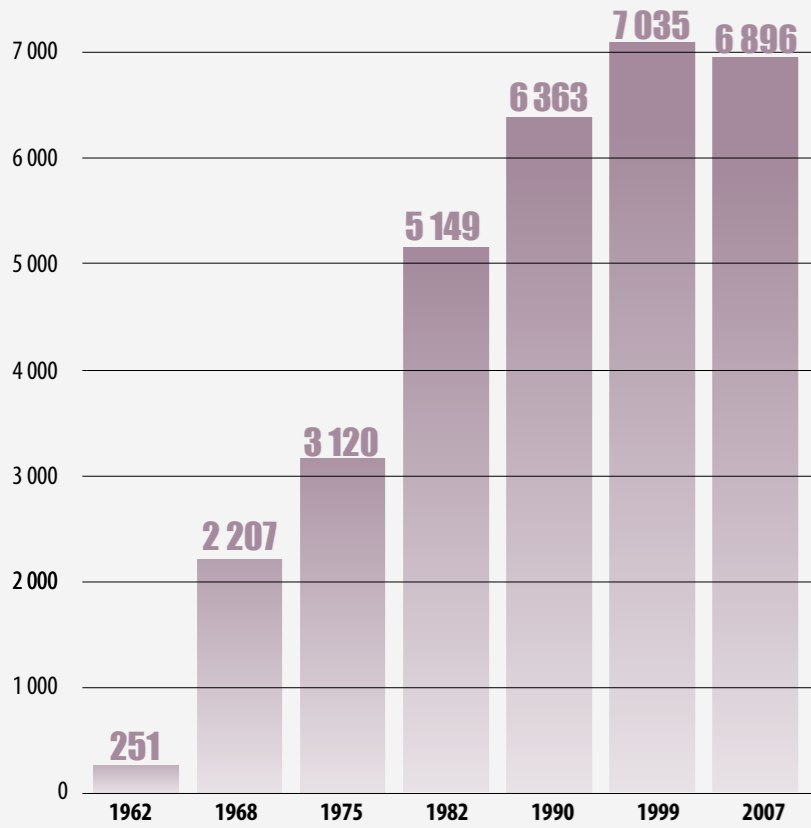
Au 1<sup>er</sup> janvier 2007 la densité communale est de 1 996 hab/km<sup>2</sup>.

Le solde naturel est de +9 habitants/an entre 1999-2007 contre +13 habitants/an entre 1990-1999.

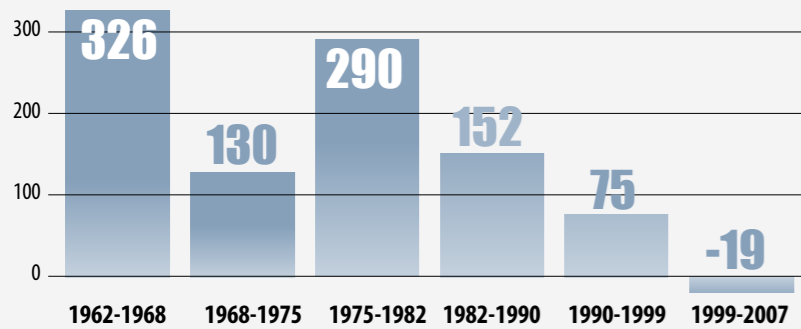
### 3 LA «RÉTRO»

Evolutions longues : période 1962-2007

La population de Carnoux-en-Provence a été multipliée par 27,4 entre 1962 et 2007



#### Évolution du nombre d'habitants par année entre chaque recensement



#### Taux de variation annuel Comparaison commune/département

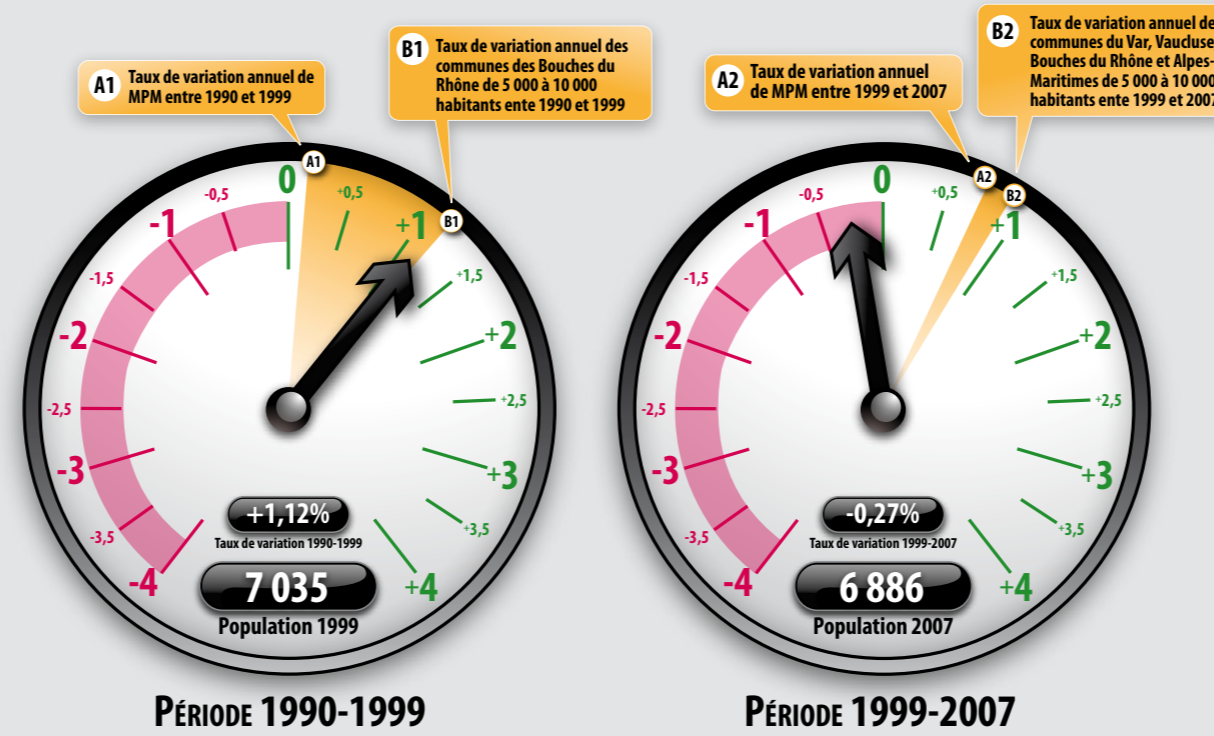
	CARNOUX-EN-PROVENCE	BOUCHES DU RHÔNE
1999-2007	-0,27 %	+0,82 %
1990-1999	+1,12 %	+0,47 %
1982-1990	+2,68 %	+0,25 %
1975-1982	+7,38 %	+0,78 %
1968-1975	+5,09 %	+1,51 %
1962-1968	+43,8 %	+2,76 %

### 4 LES COMPTEURS DÉMOGRAPHIQUES

Les rythmes annuels de croissance

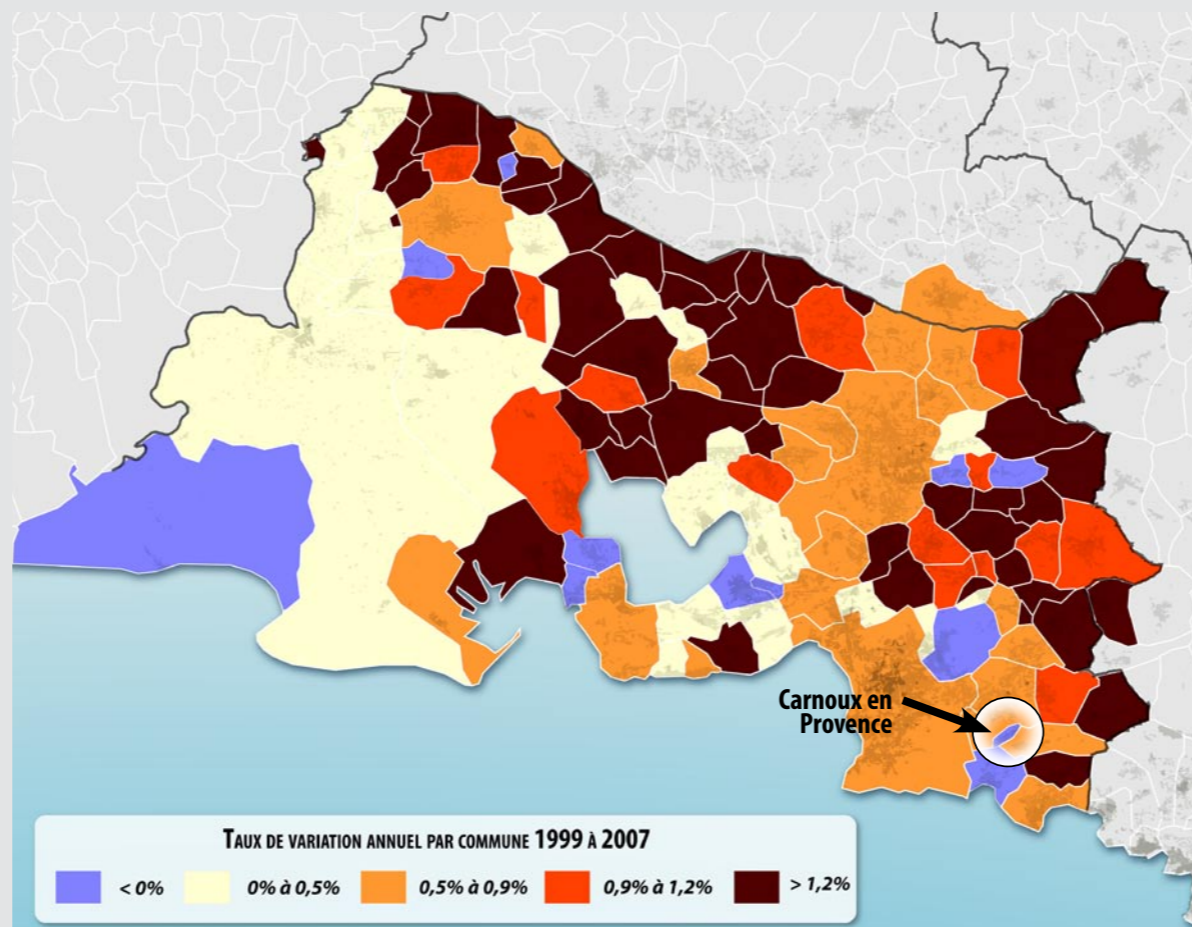
#### Pour comprendre les compteurs :

La flèche indique la position du taux annuel de croissance de la commune (le chiffre exact figure dans l'encart situé dans la partie basse du compteur).



### 5 LE CADRE DÉPARTEMENTAL

Cartographie des taux annuels de croissance pour la période 1999-2006



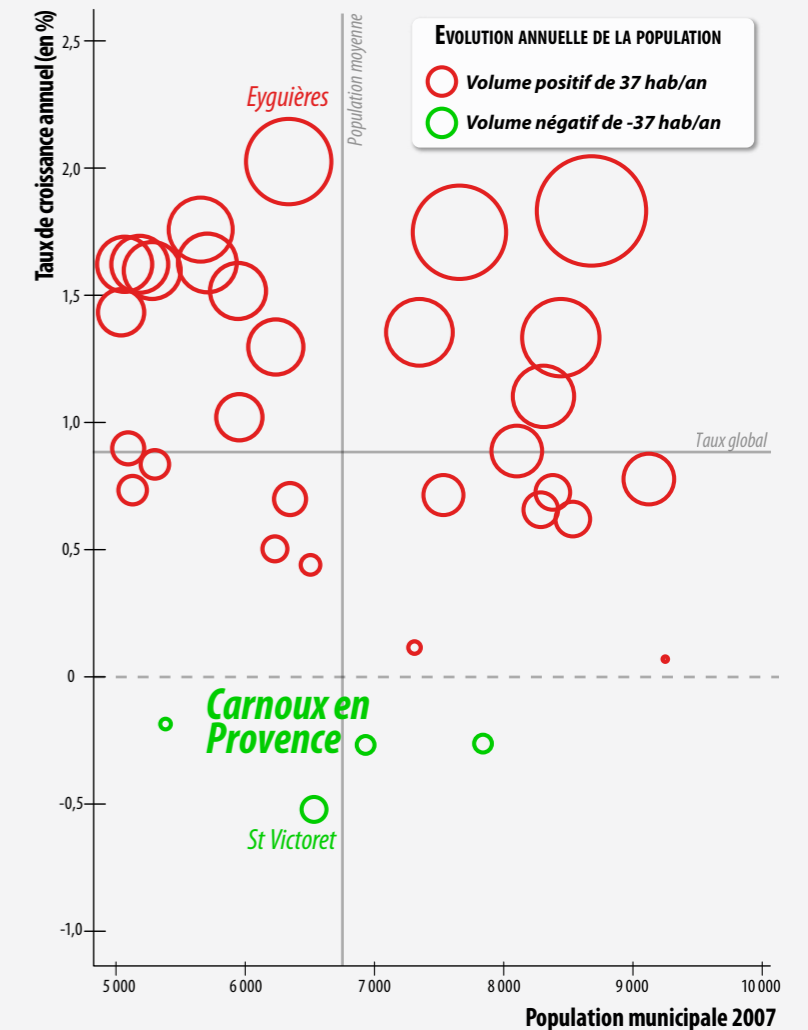
### 6 LE «BENCHMARK»

Trois évolutions comparées proposées

#### → Avec les communes voisines...

	TAUX DE VARIATION ANNUEL	ÉVOLUTION DU NOMBRE D'HABITANTS 1999-2007	ÉVOLUTION ANNUELLE DU NOMBRE D'HABITANTS 1999-2007
Roquefort-la-Bédoule	+0,90 %	+352	+44
Aubagne	+0,61 %	+2 123	+265
Cassis	-0,26 %	-165	-21
Carnoux-en-Provence	-0,27 %	-149	-19

#### → Avec les communes de même strate démographique\*...



\* Parmi 34 communes de 5 000 à 10 000 habitants situées dans les Bouches du Rhône

## 7 REPÈRES INTERCOMMUNAUUX

Zoom sur les communes de Marseille Provence Métropole

COMMUNE	POPULATION MUNICIPALE 2007	POPULATION SANS DOUBLES COMPTES 1999	DIFFÉRENCE 2007-1999	TAUX DE VARIATION ANNUELLE (EN %)	ÉVOLUTION ANNUELLE (NOMBRE HABITANTS)
Allauch	18 747	18 943	- 196	- 0,13	- 24
<b>Carnoux-en-Provence</b>	<b>6 886</b>	<b>7 035</b>	<b>- 149</b>	<b>- 0,27</b>	<b>- 19</b>
Carry-le-Rouet	6 342	5 998	+ 344	+ 0,70	+ 43
Cassis	7 833	7 998	- 165	- 0,26	- 21
Ceyreste	4 139	3 636	+ 503	+ 1,63	+ 63
Châteauneuf-les-Martigues	11 643	11 365	+ 278	+ 0,30	+ 35
La Ciotat	32 901	31 583	+ 1 318	+ 0,51	+ 165
Ensuès-la-Redonne	5 166	4 542	+ 624	+ 1,62	+ 78
Gémenos	5 945	5 481	+ 464	+ 1,02	+ 58
Gignac-la-Nerthe	9 245	9 193	+ 52	+ 0,07	+ 6
Marignane	33 159	34 016	- 857	- 0,32	- 107
Marseille	852 395	797 491	+ 54 904	+ 0,84	+ 6 863
Plan-de-Cuques	10 681	10 502	+ 179	+ 0,21	+ 22
Roquefort-la-Bédoule	5 085	4 733	+ 352	+ 0,90	+ 44
Le Rove	4 124	4 028	+ 96	+ 0,29	+ 12
Saint-Victoret	6 530	6 806	- 276	- 0,52	- 34
Sausset-les-Pins	7 304	7 234	+ 70	+ 0,12	+ 9
Septèmes-les-Vallons	10 396	10 207	+ 189	+ 0,23	+ 24
<b>TOTAL MPM</b>	<b>1 038 521</b>	<b>980 791</b>	<b>+ 57 730</b>	<b>+ 0,72</b>	<b>+ 7 216</b>
Bassin Ouest	83 513	83 182	+ 331	+ 0,05	+ 41
Bassin Centre	892 219	837 143	+ 55 076	+ 0,80	+ 6 885
Bassin Est	62 789	60 466	+ 2 323	+ 0,47	+ 290

## 8 HORIZONS DÉMOGRAPHIQUES

Combien d'habitants demain ?

La commune de Carnoux-en-Provence perd 19 habitants chaque année entre 1999 et 2007. Si ce rythme de croissance se maintenait dans le temps, quel serait le niveau de la population à l'avenir ?

ANNÉE DE FRANCHISSEMENT DE SEUIL	SEUIL DE POPULATION
en 1965	1 000
en 1968	2 000
en 1975	3 000
en 1979	4 000
en 1982	5 000
en 1988	6 000
en 1999	7 000
<b>PRÉVISIONS</b>	
en 2015	6 740
en 2020	6 640

