

RECENSEMENT 2007

Tableau de bord démographique



ALLAUCH

1 LES CHIFFRES CLEFS

10 chiffres pour bien appréhender l'évolution de la commune

- ▶ **18 747** le nombre d'habitants (population municipale au 1^{er} janvier 2007).
- ▶ **50 km²** la superficie de la commune
- ▶ **375** la densité de la commune (nombre d'habitants au km²)
- ▶ **-196** la différence de population entre 1999 et 2007
- ▶ **-24** l'évolution du nombre d'habitants chaque année sur la même période
- ▶ **+339** le nombre d'habitants supplémentaire maximum enregistré chaque année pour la commune (période 1975-1982)
- ▶ **-0,13%** le rythme de croissance annuel de la population (1999-2007)
- ▶ **18 600** le nombre d'habitants en 2013 de Allauch si le rythme de croissance demeure le même que celui de la période 1999-2007
- ▶ **14** le rang de la commune parmi les communes du département au regard de la population municipale en 2007
- ▶ **476** le rang de la commune parmi les communes de France métropolitaine au regard de la population municipale en 2007

2 CE QU'IL FAUT RETENIR

Les principales caractéristiques démographiques de la commune

Allauch compte 18 747 habitants au 1^{er} janvier 2007.

Depuis 1999, la population a diminué à un rythme de 0,13 %/an, soit un équivalent en volume annuel de 24 habitants en moins chaque année.

Le taux de croissance annuel négatif d'Allauch (-0,13%/an) s'oppose à celui du groupe des communes de 10 000 à 20 000 habitants des 4 départements Var, Vaucluse, Bouches-du-Rhône et Alpes Maritimes (1,13%/an).

Depuis 1999, la croissance démographique s'est effondrée et se situe pour la première fois sous le seuil de 0%/an.

Avec une perte annuelle de 24 habitants, la commune connaît une évolution démographique atone actuellement.

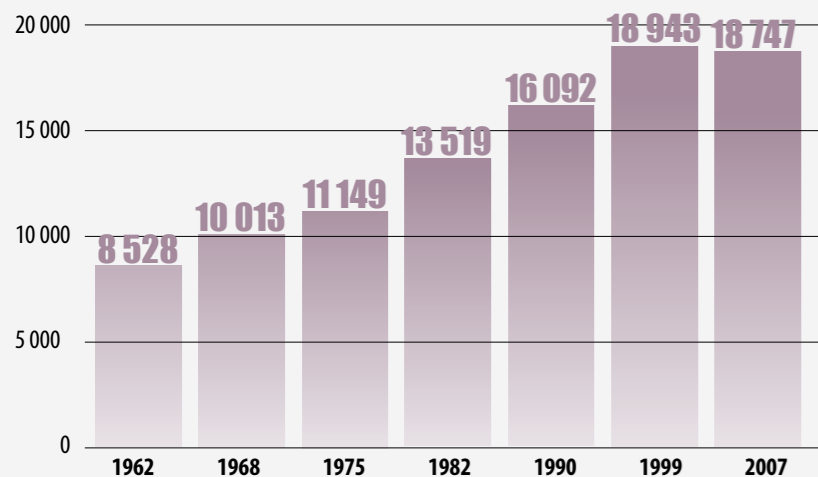
Au 1^{er} janvier 2007, la densité communale est de 375 hab/km².

Le solde naturel est négatif sur la période 1999-2007 (-49 hab/an contre -4 hab/an entre 1990-1999).

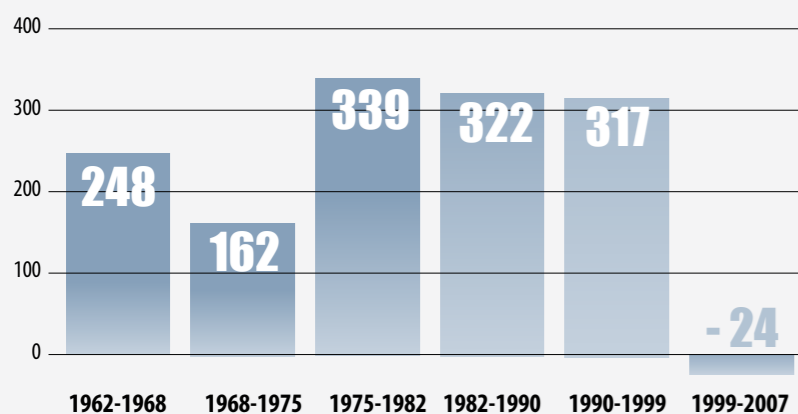
3 LA «RÉTRO»

Evolutions longues : période 1962-2007

La population de Allauch a été multipliée par 2,2 entre 1962 et 2007



Évolution du nombre d'habitants par année entre chaque recensement



Taux de variation annuel Comparaison commune/département

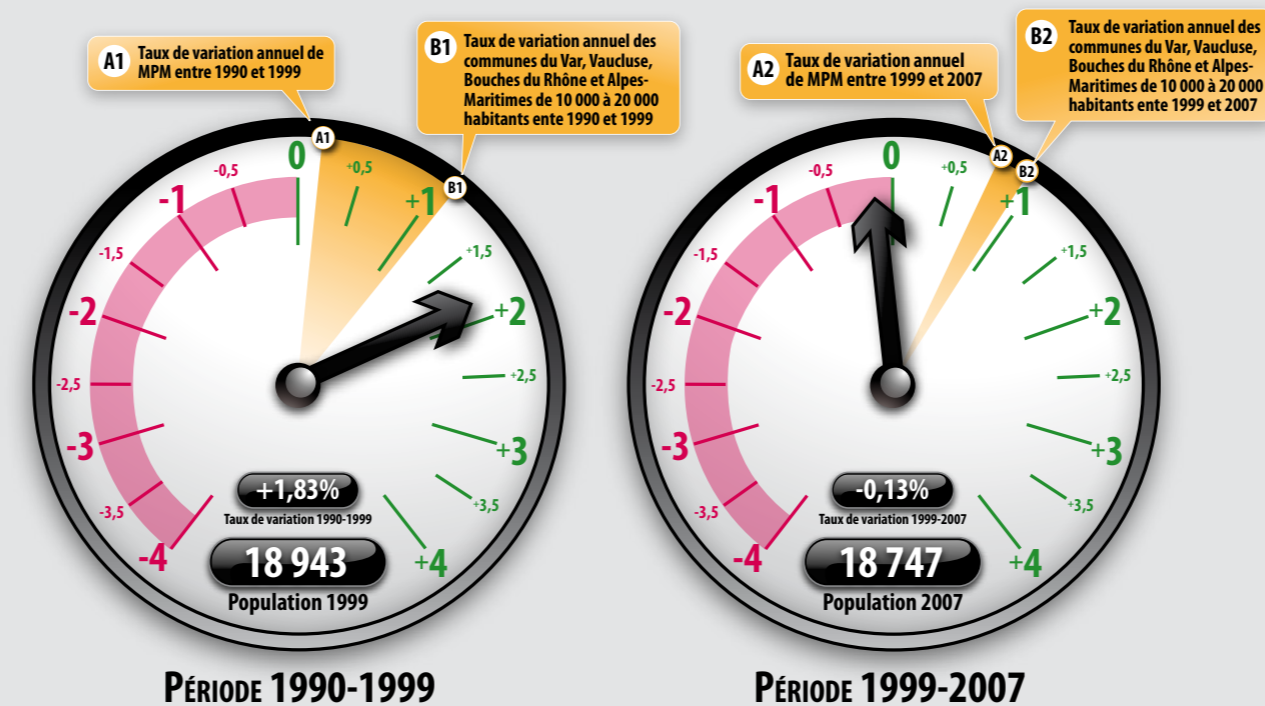
	ALLAUCH	BOUCHES DU RHÔNE
1999-2007	-0,13 %	+0,82 %
1990-1999	+1,83 %	+0,47 %
1982-1990	+2,2 %	+0,25 %
1975-1982	+2,78 %	+0,78 %
1968-1975	+1,55 %	+1,51 %
1962-1968	+2,72 %	+2,76 %

4 LES COMPTEURS DÉMOGRAPHIQUES

Les rythmes annuels de croissance

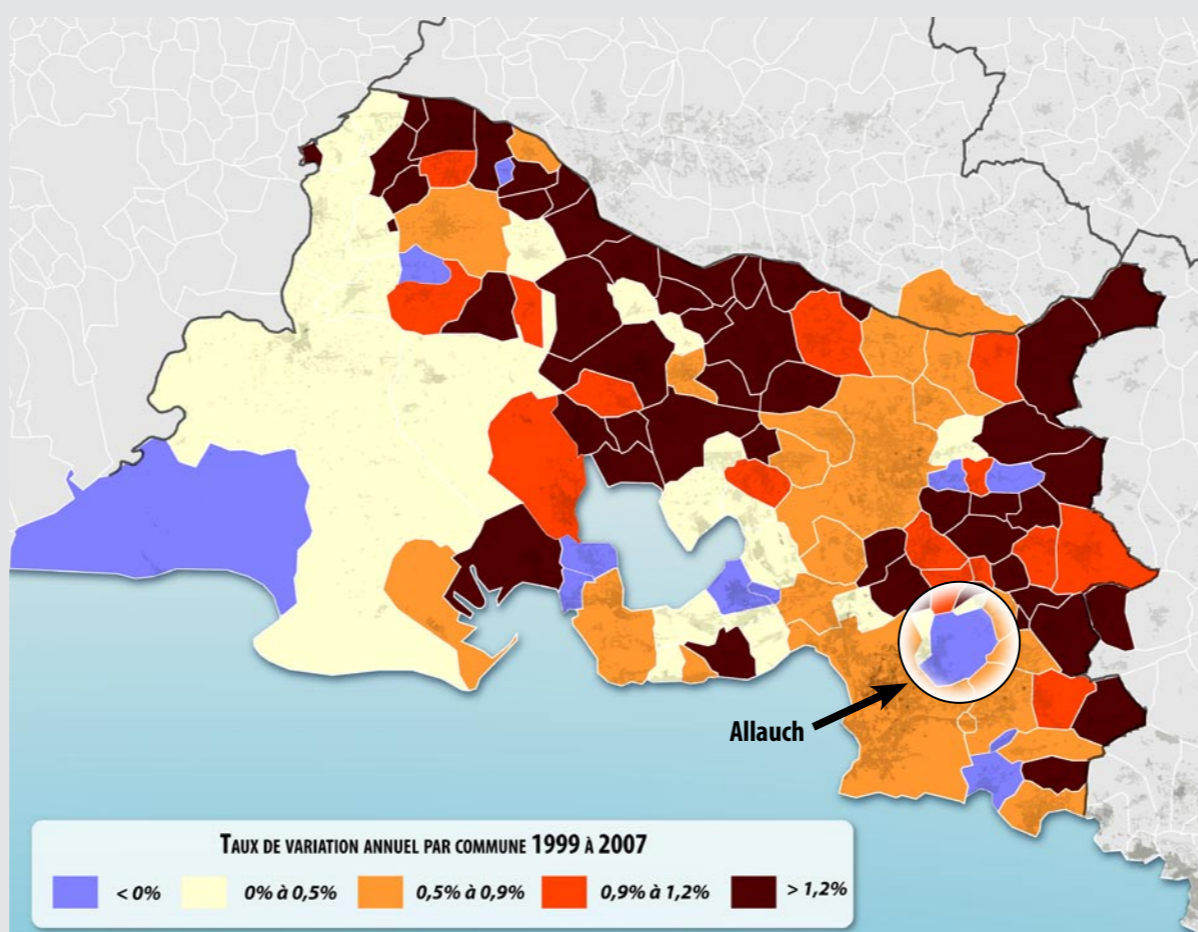
Pour comprendre les compteurs :

La flèche indique la position du taux annuel de croissance de la commune (le chiffre exact figure dans l'encart situé dans la partie basse du compteur).



5 LE CADRE DÉPARTEMENTAL

Cartographie des taux annuels de croissance pour la période 1999-2007



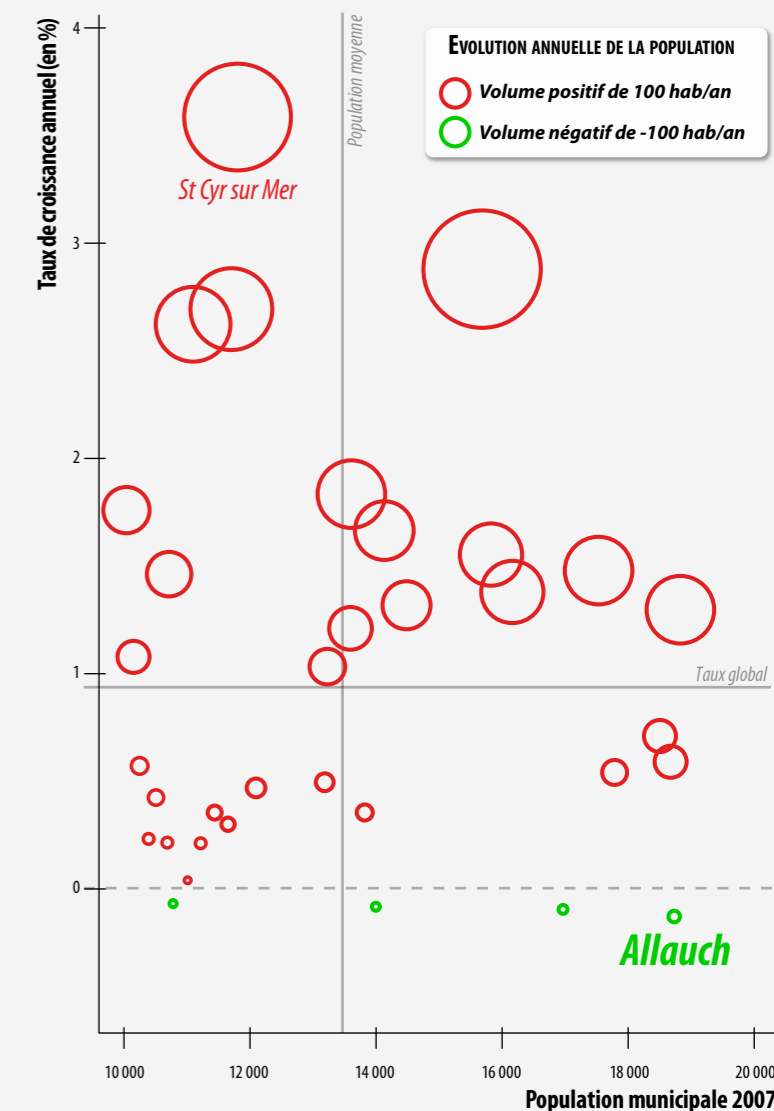
6 LE «BENCHMARK»

Trois évolutions comparées proposées

Avec les communes voisines...

	TAUX DE VARIATION ANNUEL	ÉVOLUTION DU NOMBRE D'HABITANTS 1999-2007	ÉVOLUTION ANNUELLE DU NOMBRE D'HABITANTS 1999-2007
Allauch	-0,13 %	-196	-24
Peypin	+0,84 %	+342	+43
Cadolive	+0,26 %	+43	+5
Saint-Savournin	+2,16 %	+476	+60
Mimet	+0,92 %	+312	+39
Plan-de-Cuques	+0,21 %	+179	+22
Aubagne	+0,61 %	+2 123	+265
Roquevaire	+0,73 %	+473	+59

Avec les communes de même strate démographique*...



* Parmi 36 communes de 10 000 à 20 000 habitants situées dans les départements : Var, Vaucluse, Bouches du Rhône et Alpes-Maritimes

7 REPÈRES INTERCOMMUNEAUX

Zoom sur les communes de Marseille Provence Métropole

COMMUNE	POPULATION MUNICIPALE 2007	POPULATION SANS DOUBLES COMPTES 1999	DIFFÉRENCE 2007-1999	TAUX DE VARIATION ANNUELLE (EN %)	ÉVOLUTION ANNUELLE (NOMBRE HABITANTS)
Allauch	18 747	18 943	- 196	- 0,13	- 24
Carnoux-en-Provence	6 886	7 035	- 149	- 0,27	- 19
Carry-le-Rouet	6 342	5 998	+ 344	+ 0,70	+ 43
Cassis	7 833	7 998	- 165	- 0,26	- 21
Ceyreste	4 139	3 636	+ 503	+ 1,63	+ 63
Châteauneuf-les-Martigues	11 643	11 365	+ 278	+ 0,30	+ 35
La Ciotat	32 901	31 583	+ 1 318	+ 0,51	+ 165
Ensuès-la-Redonne	5 166	4 542	+ 624	+ 1,62	+ 78
Gémenos	5 945	5 481	+ 464	+ 1,02	+ 58
Gignac-la-Nerthe	9 245	9 193	+ 52	+ 0,07	+ 6
Marignane	33 159	34 016	- 857	- 0,32	- 107
Marseille	852 395	797 491	+ 54 904	+ 0,84	+ 6 863
Plan-de-Cuques	10 681	10 502	+ 179	+ 0,21	+ 22
Roquefort-la-Bédoule	5 085	4 733	+ 352	+ 0,90	+ 44
Le Rove	4 124	4 028	+ 96	+ 0,29	+ 12
Saint-Victoret	6 530	6 806	- 276	- 0,52	- 34
Sausset-les-Pins	7 304	7 234	+ 70	+ 0,12	+ 9
Septèmes-les-Vallons	10 396	10 207	+ 189	+ 0,23	+ 24
TOTAL MPM	1 038 521	980 791	+ 57 730	+ 0,72	+ 7 216
Bassin Ouest	83 513	83 182	+ 331	+ 0,05	+ 41
Bassin Centre	892 219	837 143	+ 55 076	+ 0,80	+ 6 885
Bassin Est	62 789	60 466	+ 2 323	+ 0,47	+ 290

8 HORIZONS DÉMOGRAPHIQUES

Combien d'habitants demain ?

La commune d'Allauch perd 24 habitants chaque année entre 1999 et 2007. Si ce rythme de croissance se maintenait dans le temps, quel serait le niveau de la population à l'avenir ?

ANNÉE DE FRANCHISSEMENT DE SEUIL	SEUIL DE POPULATION
en 1964	9 000
en 1975	11 000
en 1981	13 000
en 1987	15 000
en 1993	17 000
en 2004	19 000
PRÉVISIONS	
en 2015	18 550
en 2020	18 430

