

MÉTROEXPRESS, DES LIGNES PREMIUM POUR LA MÉTROPOLE EN 2025

LES CARS

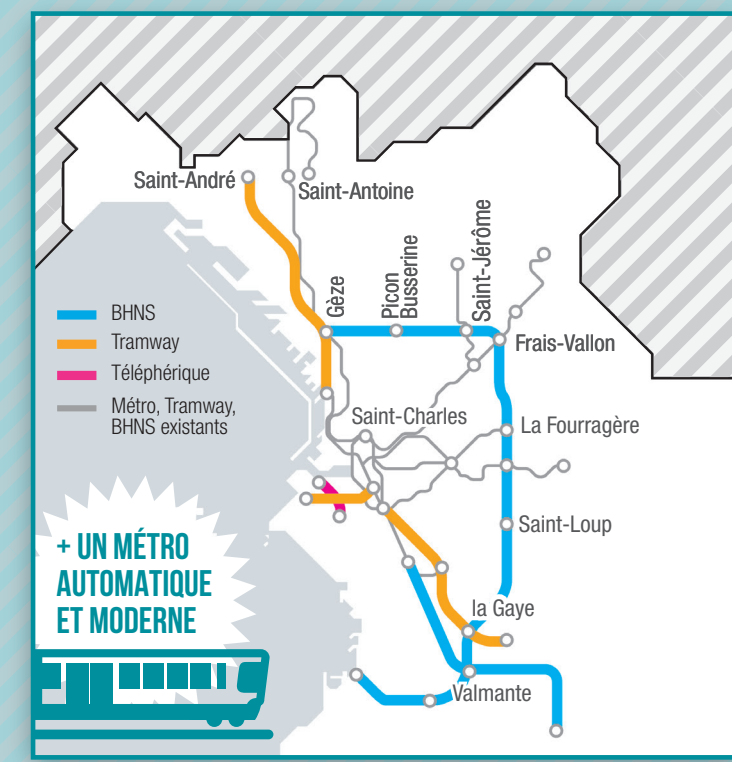
- Aix / Saint-Charles ou Valmante
- Aix / Aix TGV / Vitrolles-Aéroport / Martigues-Istres
- La Ciotat / Aubagne / Saint-Jérôme-Frais Vallon
- Fos / Martigues / Saint-Charles ou La Fourragère
- La Bouilladisse / Aubagne (Val' Tram)
- Marignane ou Vitrolles / Valmante
- Pertuis / Aix / Trois Pigeons
- Fos / Istres / Miramas / Salon-de-Provence / Krypton
- Trets / Krypton / Plan d'Aillane
- Salon-de-Provence / Lambesc / Aix
- Aubagne / Valmante

LES TER

- Aubagne / Saint-Charles
- Aix / Saint-Charles
- Miramas / Vitrolles Aéroport / St Charles

LIGNES COMPLÉMENTAIRES

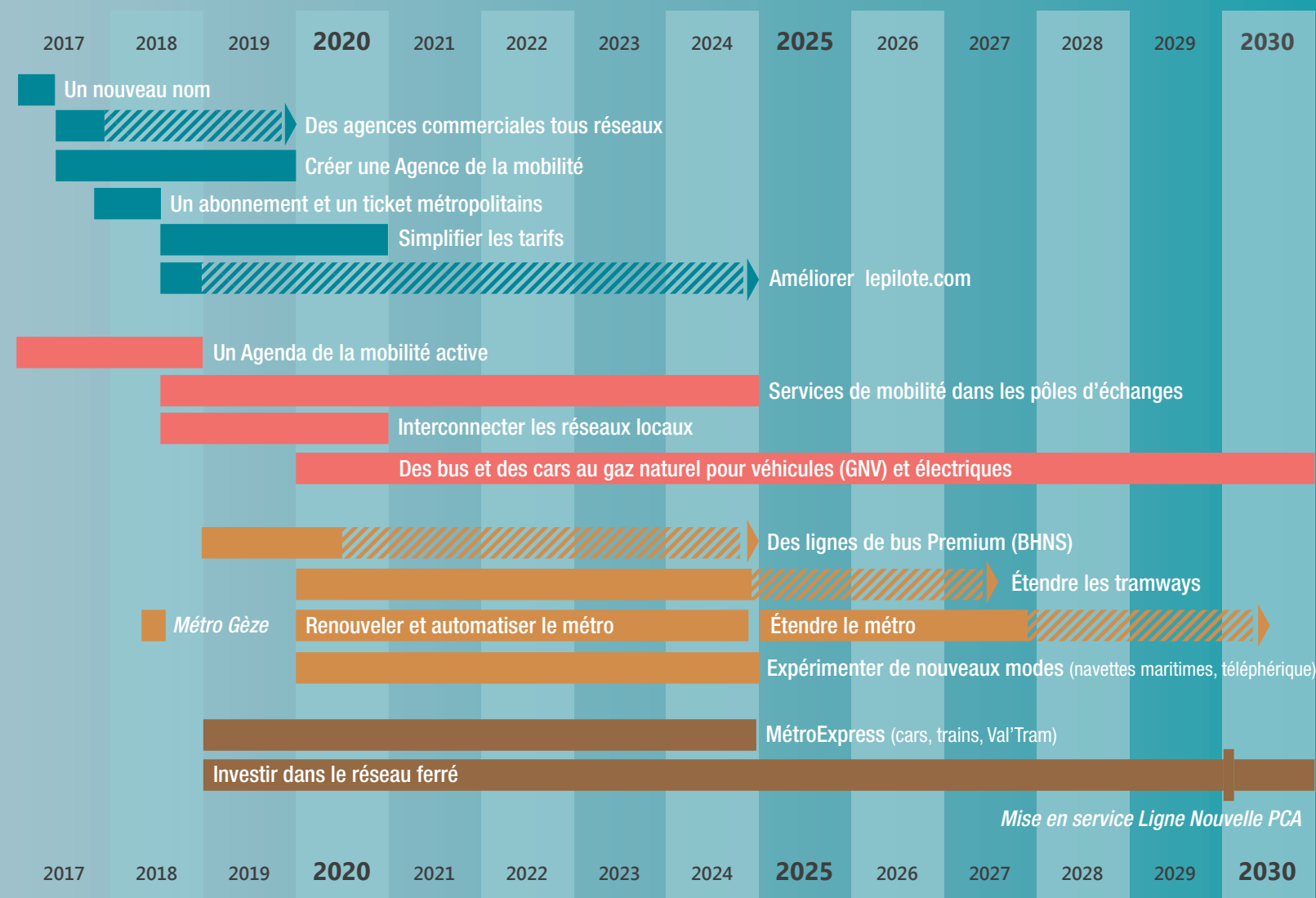
- Ferroviaires
- Autoroutes et voies rapides
- ~ Navettes maritimes
- P_R Parcs-relais à vocation métropolitaine
- P_R dont parcs-relais autoroutiers
- Exemples de lignes de rabattement donnant accès à au moins un pôle d'échanges à chacune des 92 communes
- Lignes Premium urbaines
- Pôles d'échanges



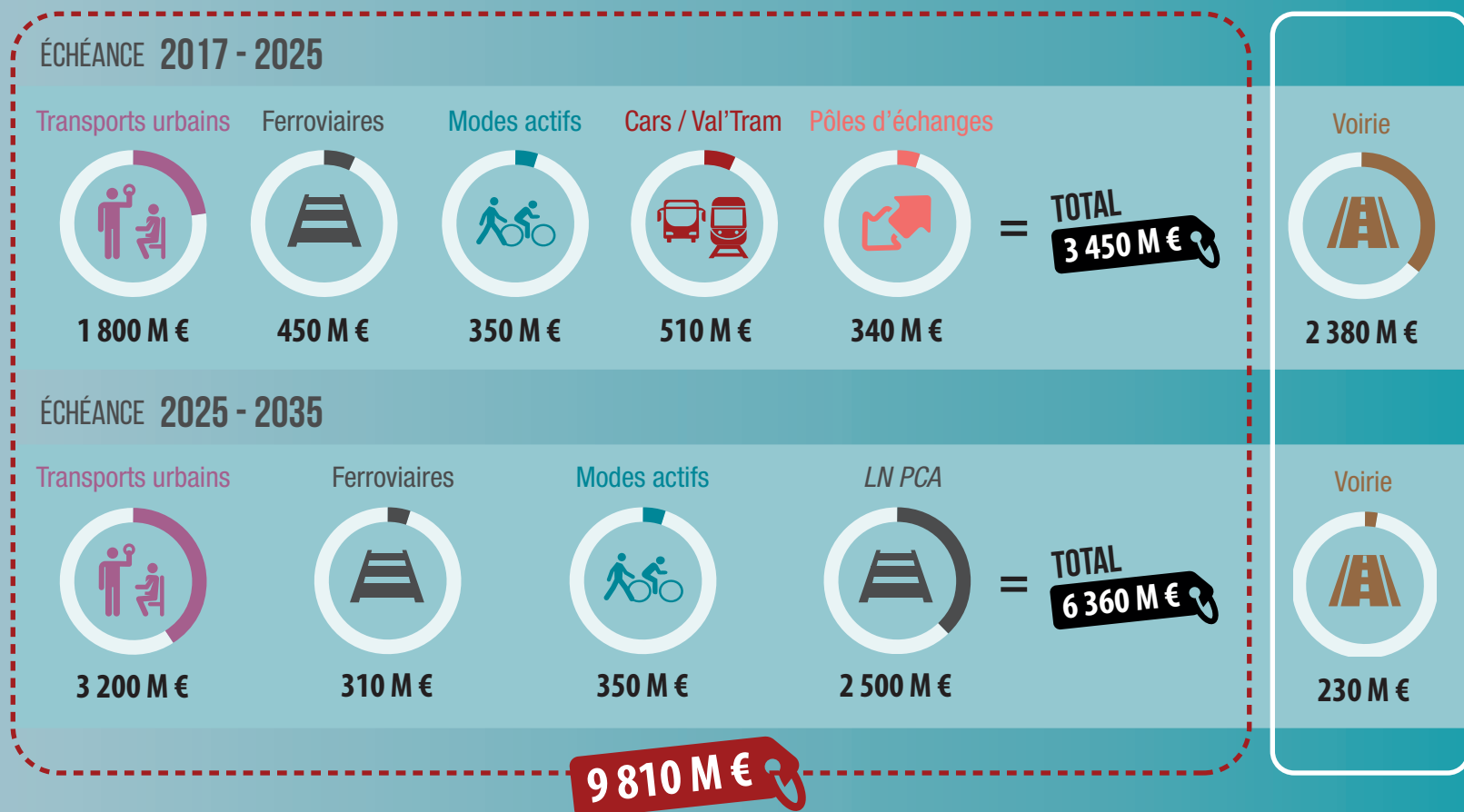
+ UN MÉTRO AUTOMATIQUE ET MODERNE



UN PLAN D'ACTION, ANNÉE PAR ANNÉE



DES MOYENS FINANCIERS IMPORTANTS



UN PLAN D'INVESTISSEMENTS AMBITIEUX

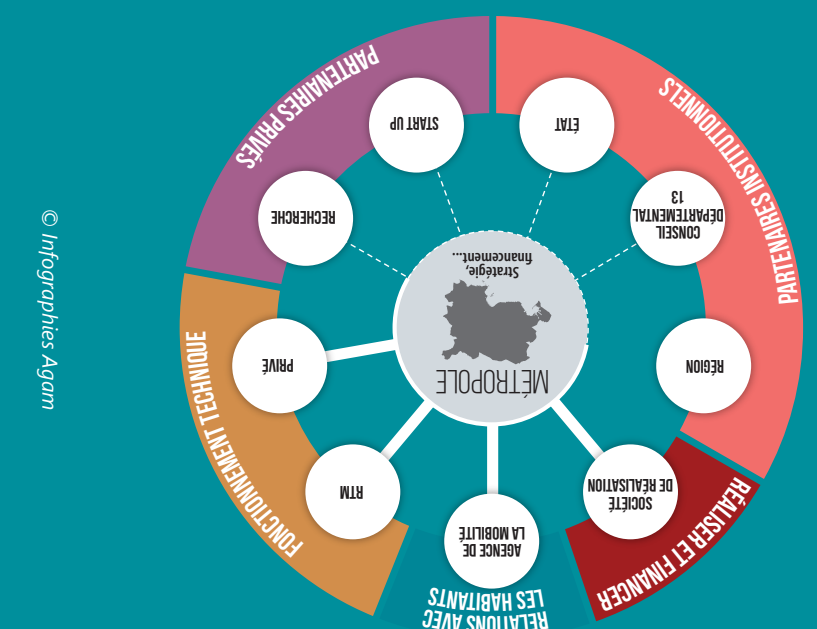


DES EFFETS ATTENDUS...



Ce document présente, sous forme iconographique, les principales dispositions contenues dans l'Agenda de la Mobilité métropolitaine, auquel ont contribué l'Agam et l'Aupa

UNE MOBILISATION DE TOUS LES ACTEURS



© Infographies Agam



Ce document est issu de l'Agenda de la Mobilité métropolitaine approuvé par le Conseil métropolitain le 15 décembre 2016