

EN 2018 **268 000** ÉTABLISSEMENTS*
 DONT **93 000** DANS LES CENTRES-VILLES

*Établissement : lieu d'exercice de tout ou partie de l'activité d'une entreprise

FOCUS



L'ÉCONOMIE DANS LES CENTRES-VILLES

agAM AGENCE D'URBANISME DE L'AGGLOMÉRATION MARSEILLAISE

119 CENTRES-VILLES ÉTUDIÉS

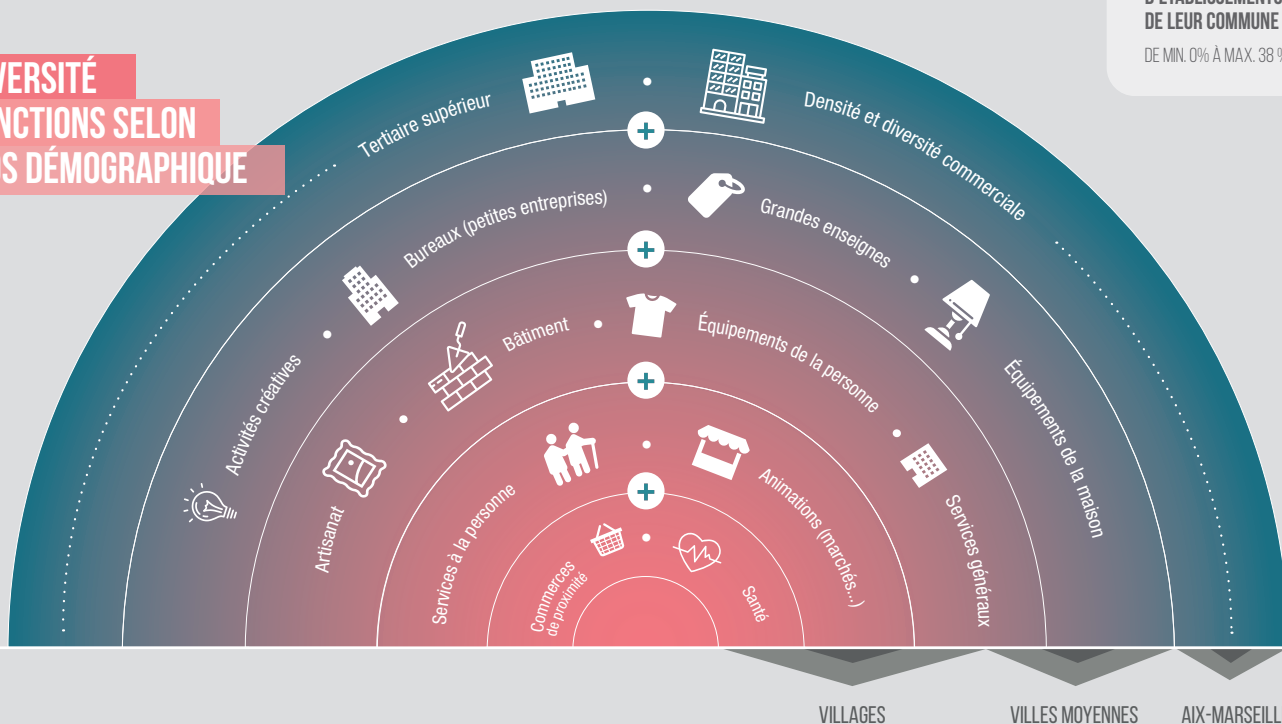
AIX PLUS DE 8 600 ÉTABLISSEMENTS
 MARSEILLE PLUS DE 58 200 ÉTABLISSEMENTS

16%

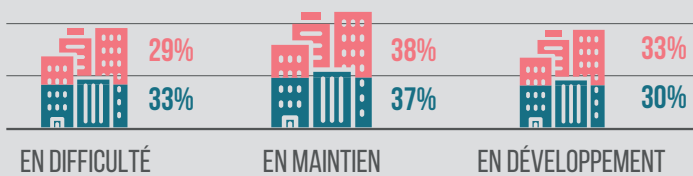
POIDS MOYEN DES CENTRES-VILLES DANS LE NOMBRE D'ÉTABLISSEMENTS DE LEUR COMMUNE

DE MIN. 0% À MAX. 38 %

UNE DIVERSITÉ DES FONCTIONS SELON LE POIDS DÉMOGRAPHIQUE



1/3 DES CENTRES-VILLES EN DIFFICULTÉ



■ - de 1 000 habitants ■ + de 1 000 habitants

Les centres-ville en difficulté sont ceux qui ont moins de 5% d'évolution de leur nombre d'établissements et représentent moins de 10% dans l'évolution de la commune.

PRINCIPAUX MOTIFS DE PERTE DE DYNAMIQUE ÉCONOMIQUE



UN NOMBRE D'ÉTABLISSEMENTS EN HAUSSE...

+24%
 ENTRE 2013 ET 2018
 NOTAMMENT POUR



Sources : Sirene, INSEE

... ET UN TISSU COMPOSÉ D'INDÉPENDANTS



Cette croissance n'est donc pas toujours visible dans l'occupation des locaux et commerces.